

תאריך: כ"ו אדר א, תשע"ט  
3 מרץ, 2019  
סימוכין: 4000-0406-2019-069100  
תיק: א.נ.נגררים ומרכבים

**הוראה מס' 19-7049**  
**הנדון: אישור רישום גרור תוצר א.נ. נגררים ומרכבים בע"מ (ישראל)**

באפשרותכם לרשום את כלי הרכב שפרטיו כדלהלן לשנים הקלנדרית 2018-2019.

**א. פרטי רכב כלליים:**

מס' גלגלים	מס' סרנים	משקל כולל מותר וכושר משא של הסרנים [ק"ג]			סווג רכב (O2)	דגם הרכב
		כף רתום	כללי	סרן		
4	2	150	3500	3500	גרור פתוח (450)	AN-35H

**ב. מידות הרכב:** בהתאם לשרטוט AN-35H/K של גד בן-נון המצ"ב ומהווה חלק בלתי נפרד מהוראה זו.

**ג. ציוד הרכב:** בהתאם לתקנות התעבורה והוראות האגף.

**ד. זיהוי רכב לפי מספר השלדה:**

1-3	4	5	6-7	8	9	10	11	12-14	15-17
KG9	2	X	36	D	A	J/K	N	105	XXX
תוצר (ישראל)	קוד משקל הגרור	סוג מרכב	קוד דגם	סוג סרנים ובלמים	ללא משמעות	קוד שנת ייצור	ללא משמעות	קוד יצרן	מספר רץ

**ה. תנאי הרישיון:**

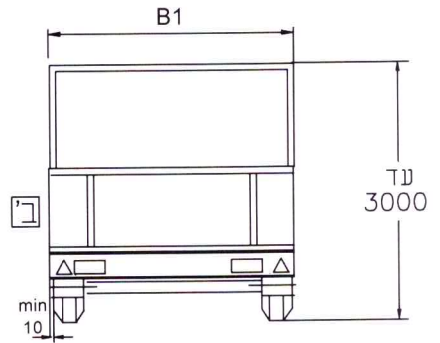
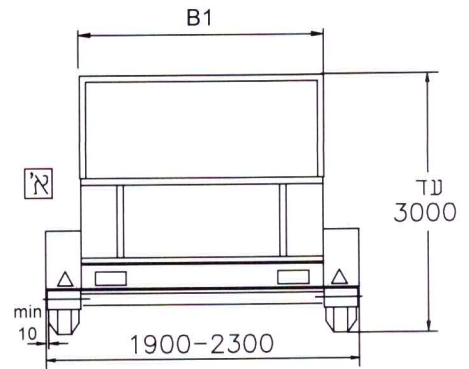
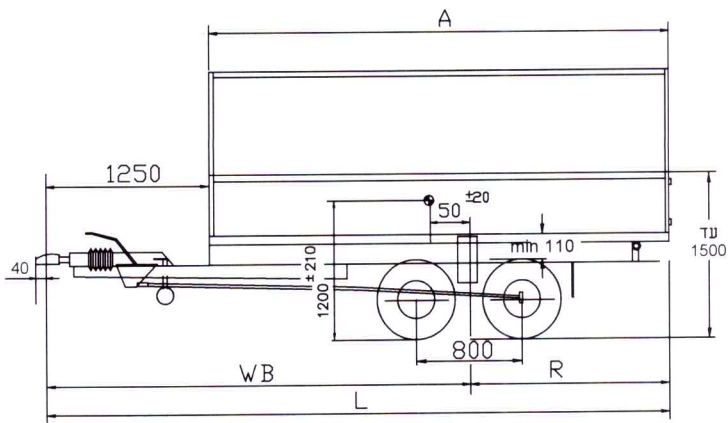
קוד	תנאים והגבלות
-	מותקן מע' רכינה בוכנה הידראולית.
601	ייגרר ע"י רכב המורשה לגרירה שמשקלו העצמי לצורכי גרירה 4655 ק"ג לפחות.
602	ייגרר ע"י רכב משא בעל משקל כולל מותר 6720 ק"ג לפחות, או בהתאם לכושר הגרירה הרשום ברישיון הרכב הגורר.
604	רוחב הגרור לא יעלה על רוחב הרכב הגורר מעבר ל- 20 ס"מ מכל צד.
-	מורשה להיגרר ע"י רכב אשר העומס האנכי המקסימלי המורשה על כדור הרתום, בהתאם להוראות יצרן הרכב הגורר / או יצרן התקן הגרירה, הנמוך מבניהם, גדול מ 149 ק"ג בלבד.

**ו. הערות:**

1. אב-טיפוס של הגרור נבדק ע"י מעבדת רכב אריאל תעודת בדיקה מס' 03\*012907-19/001 מיום 27.02.2019.
2. מס' השלדה טבוע מקורית ע"י ארוכת השלדה הימנית. תוויית הזיהוי צמודה למרכב חלק קדמי ימני.
3. משקל עצמי מקסימלי מותר 1167 ק"ג.
4. מותקן בוכנת הרמה תוצר INTERPUMP דגם 3103200904001.

בברכה,  
  
מהנדס ג'מיל אבו חלא  
ראש תחום תקינה

העתק: יצרן הגרור



טבלת מידות

שטח מרכב עד 10.8 מ"ר

חוב ארגז גלגלים בצדדים		חוב ארגז גלגלים מתחת		אורך כללי L	חחק סרנים WB	שלוחה אחורית R	אורך ארגז A	
B1		B1						
עד -	מ -	עד -	מ -					
1800	1400	2300	1700	4250	2800	1450	3000	א'
1800	1400	2300	1700	4750	3050	1700	3500	ב'
1800	1400	2300	1700	5250	3300	1950	4000	ג'

צמיגים	
195R14C (8 pr)	106/104N
205R14C	105/103N
205R16C	110/108 N

הערות: קוד המהירות הרשום א הינו המינימום הדרוש  
הצמיג יכול להיות עם קוד למהירות מהירה יותר  
הצמיג יכול להיות עם קוד לעומס גבוה יותר עד קוד 122

צמד אחורי	
AL-KO 2X B 1800-9	
KNOTT 2X VGB18M	
KNOTT 2X GB18	

בלמים	
בלם דחיפה מכני	

כף ריתום	
KNOTT K35-C	
גובה מרכז כף הריתום מהקרע 430 <sup>+35</sup> בעומס מקסימלי	

מקדם יציבות מינימלי 0.60	
שולרנס כללי למידות ±50	

חלוקת עומסים-דוגמא- אפשרות א'			
סה"כ	קדמי	אחורי	סה"כ
1030	950	80	משקל עצמי
2470	2426	44	מטען
3500	3376	124	סה"כ
3500	3500	150	נתוני יצרן



הנדון: גורור רכין - 449 - קבוצה 02				שם היצרן: א.נ. נגדרים ומרכבים בע"מ			
מס שרשום	תאור הרכב (ו/או המתקן)			תאריך	חתימה	שם	תפקיד
AN-35H/K	שנה	משקל כללי	דגם	26.2.19	[Signature]	גד בן-נון	שרשם
מס פדנת	קלנדארית	3500 ק"ג	AN-35H				
27.2.19	0	2019		27.2.19		אשרף חלייחל	אישר
מס נספדה:							
1/1 דף מס				KG92X36DAJN105XXX - גורור אב סיפוס			
1/1 חתוך				KG92X36DAKN105XXX (דוגמא) 2019			

19-7049