

תאריך: י"ב אדר א, תשע"ט  
17 פברואר, 2019  
סימוכין: 4000-0406-2019-067621  
תיק: א.ג.נגררים

אל: משרדי רישוי מחוזיים י-ם, ת"א, חיפה, ב"ש

**הוראה מס' 19-7033**  
**הנדון: אישור רישום גרור תוצר א.ג.נגררים (ישראל)**

באפשרותכם לרשום את כלי הרכב שפרטיו כדלהלן לשנים הקלנדריות 2018/2019:

א. פרטי רכב כלליים:

מס' גלגלים	מס' סרנים	משקלים מותרים [ק"ג]			סוג רכב (O2)	דגם הרכב
		כף רתום	כללי	סרן		
2	1	100	1800	1800	גרור פתוח (450) גרור סגור (460)	YG 1801

הערה: משקל עצמי גרור פתוח עד 600 ק"ג, גרור סגור עד 900 ק"ג.

ב. **מידות הרכב:** בהתאם YG1801/J של גד בנון המצ"ב ומהווה חלק בלתי נפרד מהוראה זו.

ג. **ציוד הרכב:** בהתאם לתקנות התעבורה והוראות האגף.

ד. **זיהוי רכב לפי מספר השלדה (דוגמא):**


1-3	4	5	6-7	8	9	10	11	12-14	15-17
KG9	2	P	R1	B	1	J/K	1	075	XXX
תוצר (ישראל)	קוד משקל	סוג מרכב	קוד דגם	B עם בלמים	ללא משמעות	קוד שנה קלנדרית	ללא משמעות	קוד יצרן	מספר רץ

ה. **תנאי הרישיון:**

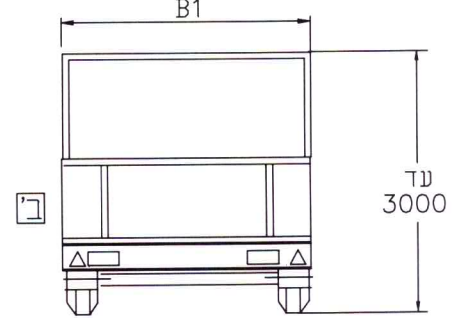
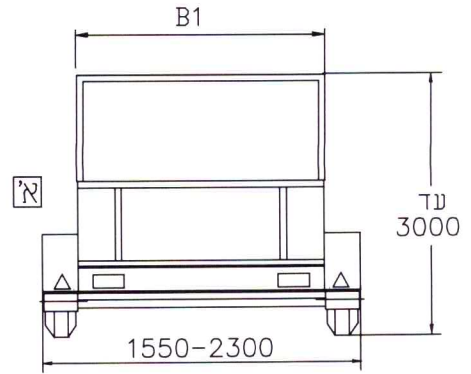
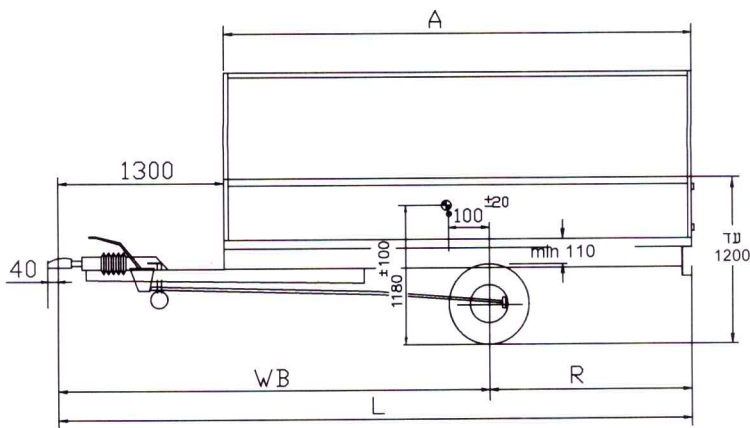
קוד	תנאים והגבלות
601	ייגרר ע"י רכב המורשה לגרירה שמשקלו העצמי לצורכי גרירה 2390 ק"ג לפחות.
602	ייגרר ע"י רכב משא בעל משקל כולל מותר 3455 ק"ג לפחות, או בהתאם לרשום ברישיון הרכב הגורר.
604	רוחב הגרור לא יעלה על רוחב הרכב הגורר מעבר ל- 20 ס"מ מכל צד.
-	אין להסיע נוסעים בגרור
-	מורשה להיגרר ע"י רכב אשר העומס האנכי המקסימלי המורשה על כדור הרתום, בהתאם להוראות יצרן הרכב הגורר ו / או יצרן התקן הגרירה, הנמוך מבניהם, גדול מ 99 ק"ג בלבד.

ו. **הערות:**

- אב-טיפוס של הגרור נבדק ע"י מוסד הטכניון - דו"ח מס' ב/172213 מיום 30.01.2019.
- תווית הזיהוי צמודה למרכב מקדימה.
- מס' השלדה טבוע מקורית, ע"ג קורת הייצול הימנית.

בברכה,  
  
מהנדס ג'מיל אבו חלא  
מרכז בכיר תקינה

העתק: יצרן גרור



טבלת מידות

שטח מרכב עד 8.8 מ"ר

רחב ארגז	רחב ארגז	רחב ארגז	רחב ארגז	רחב ארגז	רחב ארגז	רחב ארגז	רחב ארגז	רחב ארגז	רחב ארגז
גלגלים בצדדים	גלגלים מותחת	גלגלים מותחת	גלגלים מותחת	גלגלים מותחת	גלגלים מותחת	גלגלים מותחת	גלגלים מותחת	גלגלים מותחת	גלגלים מותחת
B1	B1	B1	B1	B1	B1	B1	B1	B1	B1
עד -	מ -	עד -	מ -	L	WB	R	A		
1800	1200	2300	1550	3800	2650	1150	2500		א'
1800	1200	2300	1550	4050	2770	1280	2750		ב'
1800	1200	2300	1550	4300	2900	1400	3000		ג'
1800	1200	2300	1550	4550	3020	1530	3250		ד'
1800	1200	2300	1550	4800	3150	1650	3500		ה'
1800	1200	2300	1550	5050	3270	1780	3750		ו'
1800	1200	2170	1550	5300	3400	1900	4000		ז'
1800	1200	2040	1550	5550	3520	2030	4250		ח'
1800	1200	1930	1550	5800	3650	2150	4500		ט'

צמיגים	מתחת לארגז	מתחת לארגז עם כנפיים
185/70R13C	106/104N	✓
195/55R13C	104/101N	✓
185R14C (8PR)	104/102N	✓
195R14C (8PR)	106/104N	✓
225/75R15C	110/108 N	✓
205R16C	110/108 N	✓

הערות: קוד המהירות הרשום א הינו המינימום הדרוש הצמיגי יכול להיות עם קוד למהירות מותר יותר הצמיגי יכול להיות עם קוד לעומס גבוה יותר עד קוד 123

סדר אחורי

AL-KO B 1800-9  
BPW CB1805  
KNOTT VGB18  
SCHLEGL SB18  
WAP WAG 180 B

בלמים

בלם דחיפה מכני

כף ריתום

KNOTT K27  
גובה מרכז כף הריתום מהקרע 430<sup>±35</sup>  
בעומס מקסימלי

מקדם יציבות מינימלי 0.60

סולרנס כללי למידות ±50

חלוקת עומסים - דוגמא			
גרור סגור - אפשרות א'			
סה"כ	אחורי	קדמי	מסקל עצמי
630	600	30	44
1170	1126	44	74
1800	1726	74	100
1800	1800	100	

- גרור פתוח עם דפנות או משטח ללא דפנות או גרור סגור
- ארגז פתוח עם/בלי שלד לכיסוי. עם/בלי כיסוי ברזנס וכד'.
- צמיגים מתחת לארגז או בצדדים עם כנפיים.
- עם/בלי מגלשי עליה מאחור
- עם/בלי דלת אחורית הנפתחת כלפי הקרקע כמשטח העמסה-רמפה



הנדון:		אג נגררים		רשיון ייצור מס 6551	
גרור פתוח - 450		תאור הרכב (ו/או המחקן)		תאריך	
גרור סגור - 460		דגם		שם	
מס שרשום	מס עברת	מס עברת	מס עברת	מס עברת	מס עברת
YG1801/נ	0	0	0	0	0
מס תאריך	מס תאריך	מס תאריך	מס תאריך	מס תאריך	מס תאריך
10.7.18	2018	2018	2018	2018	2018
דף מס	מס שלדה (דוגמא):	מס שלדה (דוגמא):	מס שלדה (דוגמא):	מס שלדה (דוגמא):	מס שלדה (דוגמא):
1	KG92PR1B1 J1075XXX	KG92PR1B1 J1075XXX	KG92PR1B1 J1075XXX	KG92PR1B1 J1075XXX	KG92PR1B1 J1075XXX