

# מדינת ישראל



לשכת סמנכ"ל בכיר לתנועה  
אגף הרכב ושרותי תחזוקה  
מחלקת התקינה

תאריך : כ"א כסלו תשע"ט  
29 נובמבר 2018  
תיק : נתמכים ונגררים  
מס"ד : 24607818

רח' המלאכה 8, ת"א, ת.ד. 57031  
טלפון : 03 - 5657122  
פקס : 03 - 5657123

אל: משרדי רישוי מחוזיים י-ם, ת"א, חיפה, ב"ש

## הוראה מס' 18-7085

**הנדון: אישור רישום גרור עבודה מיוחד(רתכת), גנרטור ומדחס) תוצר - המרכז מרכבי נוע בע"מ (ישראל)**

באפשרותכם לרשום את כלי הרכב שפרטיו כדלהלן לשנה הקלנדרית 2018:

א. פרטי רכב כלליים:

מס' גלגלים	מס' סרנים	משקלים מורשים (ק"ג)			סוג רכב (O2)	דגם הרכב
		כף רתום	כולל	סרן		
4	2	150	3100	3100	גרור עבודה מיוחד - רתכת, גנרטור ומדחס (428)	MN3102A

ב. מידות הרכב: בהתאם לשרטוט מס' J / MN3102A של גד בן נון הרצ"ב ומהווה חלק בלתי נפרד מהוראה זו.

ג. ציוד הרכב: בהתאם לתקנות התעבורה והוראות האגף.

ד. זיהוי רכב לפי מספר השלדה (דוגמא):

1-3	4	5	6-7	8	9	10	11	12-14	15-17
KG9	2	W	Y5	D	R	J	B	009	XXX
תוצר (ישראל)	קוד משקל הגרור	סוג מרכב	קוד דגם	קוד בלמים	ללא משמעות	קוד שנת ייצור	ללא משמעות	קוד יצרן	מספר רץ

ה. תנאי הרישיון:

קוד	תנאים והגבלות
601	ייגרר ע"י רכב המורשה לגרירה שמשקלו העצמי לצורכי גרירה 4123 ק"ג לפחות.
602	ייגרר ע"י רכב משא בעל משקל כולל מותר 5952 ק"ג לפחות, או בהתאם לכושר הגרירה הרשום ברישיון הרכב הגורר.
604	רוחב הגרור לא יעלה על רוחב הרכב הגורר מעבר ל- 20 ס"מ מכל צד.
-	בגרור מותקנים, גנרטור תוצר CATERPILLAR דגם DE65E0 מס' סידורי _____, רתכת תוצר ZIKA, דגם I-DC 630, מדחס תוצר Ingersoll Rand, דגם R4-III/R7.5I-A10-27 קולט אויר 270 ליטר ו 2 ארגזי כלים.
632	רשאי להוביל ציוד בהתאם לייעודו בלבד.
637	התפעול וגרירת הגרור בהתאם להוראות היצרן.
-	מורשה להיגרר ע"י רכב אשר העומס האנכי המקסימלי המורשה על כדור הרתום, בהתאם להוראות יצרן הרכב הגורר ו / או יצרן התקן הגרירה, הנמוך מבניהם, גדול מ 149 ק"ג בלבד.

ו. הערות:

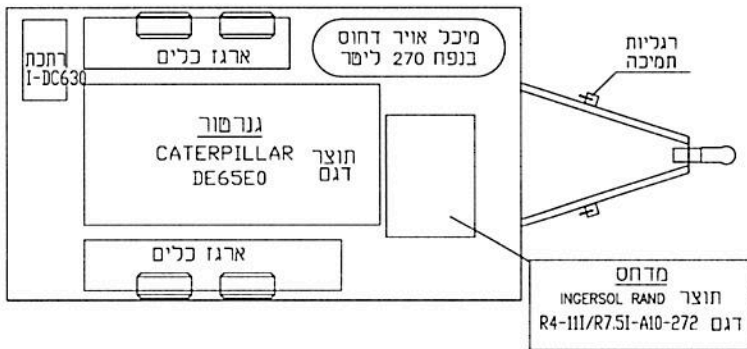
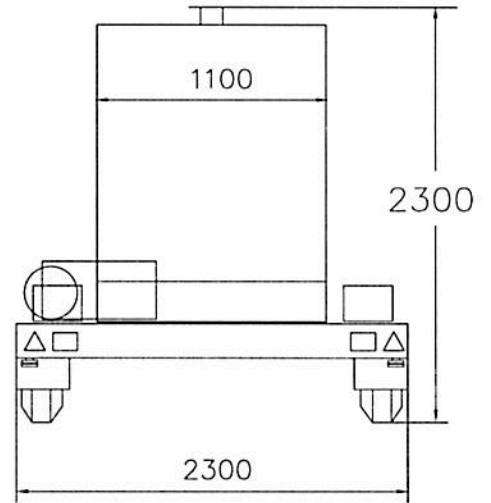
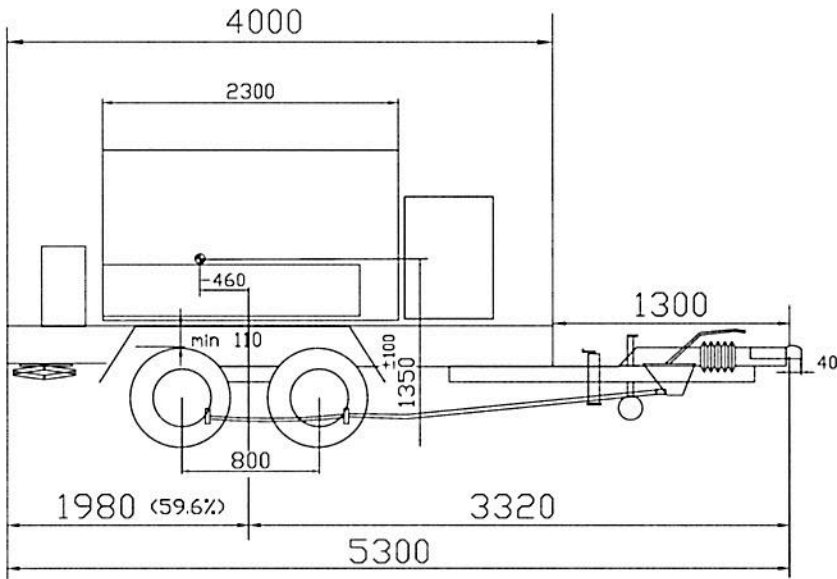
- אב-טיפוס של הגרור נבדק ע"י מעבדת הרכב של מוסד הטכניון, דו"ח מס' ב/ 171467 מיום 21/10/2018.
- תווית הזיהוי של יצרן הגרור צמודה למרכב צד ימין. מס' השלדה של הגרור טבוע מקורית ע"ג ארוכת השלדה.
- רישום הגרור מותנה בהגשת תסקירי בדיקה של בודק מוסמך ושל חשמלאי בודק, המעידים על תקינותם של מע' החשמל וקולט האויר.

בברכה,  
מהנדס שמעון עובדיה

מרכז בכיר תקינה

העתק: יצרן

תקיפות הוראה זו כשהיא חתומה מקורית או נאמן למקור



מידע נוסף

צמיגים	
185R14C	102/100N
195R14C	102/100N
205R14C	105/103N

הערות : קוד המהירות הרשום A הינו המינימום הדרוש הצמיג יכול להיות עם קוד למהירות מהירה יותר  
 הצמיג יכול להיות עם קוד רעומס גבוה יותר עד קוד 108

צמד אחורי
KNOTT 2X VGB18 AL KO 2X B-1800-9 BPW 2X CB1805 SCHLEGL 2X SB18

בלמים
AL KO 3500

כף ריתום
AL KO AK351

גובה מרכז כף הריתום מהקרקע 430<sup>35</sup>  
 בעומס מירבי

מקדם יציבות מינימלי 0.79

סולרנס כללי למידות ± 50

חלקת עמס - דגמא			
סה"כ	אחורי	קדמי	משקל עממי
2580	2440	140	
500	570	-70	צ'יוד
3080	3010	70	סה"כ
3100	3100	150	נתני צרן

הנדון : גרור עבודה מיוחד - קבוצה 02				שם היצרן : המרכז מרכבי נוע בע"מ רשיון ייצור מס 5521			
מס שרשום	תאור הרכב (ו/או המתקן)			תאריך	חתימה	שם	תפקיד
MN3102A/J	שנה קלנדארית	משקל כללי	דגם	3.10.18	[Signature]	גד בן-נון	שרשם
מס עמס היצרן 29.11.18 2	2018	3100 ק"ג	MN3102A	4.10.18		אייל	אישר
דף מס 1/1 מספר	מס עמס (דוגמא) KG92WY5DRJB009XXX						