

# מדינת ישראל



משרד התחבורה  
והבטיחות בדרכים

לשכת סמנכ"ל בכיר לתנועה  
אגף הרכב ושרותי תחזוקה  
מחלקת התקינה

תאריך : כ"ו כסלו תשע"ט  
04 דצמבר 2018  
תיק : גרורים ונתמכים  
מס"ד : 24177518

רח' המלאכה 8, ת"א, ד. 57031

טלפון : 03 - 5657122  
פקס : 03 - 5657123

אל: משרדי רישוי מחוזיים י-ם, ת"א, חיפה, ב"ש

## הוראה מס' 18-7083

### הנדון: אישור רישום גרור תוצר "נגררי אשקלון" (ישראל)

באפשרותכם לרשום את כלי הרכב שפרטיו כדלהלן לשנה הקלנדרית 2018.

א. פרטי גרור כלליים:

מס' גלגלים	מס' סרנים	משקלים מותרים [ק"ג]			סווג הגרור	קטגוריה	דגם הגרור
		כף רתום	סון	כללי			
4	2	120	1500	1500	גרור פתוח (450) גרור סגור (460)	O2	KK1500

ב. מידות הגרור: בהתאם לשרטוט מס' 18-KK1500/I של י.ג.דורמן המצ"ב ומהווה חלק בלתי נפרד מהוראה זו.

ג. ציוד הגרור: בהתאם לתקנות התעבורה והוראות האגף.

ד. זיהוי גרור לפי מספר השלדה:

1-3	4	5	6-7	8	9	10	11	12-14	15-17
KG9	2	P	15	D	M	J	D	115	XXX
תוצר (ישראל)	קוד משקל גרור (מעל 750 ק"ג)	סוג מרכב	קוד דגם	סוג סרנים ובלמים	ללא משמעות	קוד שנה קלנדרית	ללא משמעות	קוד יצרן	מספר רץ

תנאים והגבלות לרישום ברישיון הגרור:

קוד	תנאים והגבלות
604	רוחב הגרור לא יעלה על רוחב הרכב הגרור מעבר ל- 20 ס"מ מכל צד.
601	ייגרר ע"י רכב המורשה לגרירה שמשקלו העצמי לצורכי גרירה הינו 1995 ק"ג לפחות, או בהתאם לרשום ברישיון הרכב הגרור.
602	ייגרר ע"י רכב המורשה לגרירה שמשקלו הכולל המותר הינו 2880 ק"ג לפחות, או בהתאם לרשום ברישיון הרכב הגרור.
-	אין להסיע נוסעים בגרור.
-	רשאי להיגרר ע"י רכב אשר העומס האנכי המורשה על כדור הרתום בהתאם להוראות יצרן הרכב, או יצרן התקן הרתום, הנמוך מביניהם, גדול מ 119 ק"ג בלבד.

הערות:

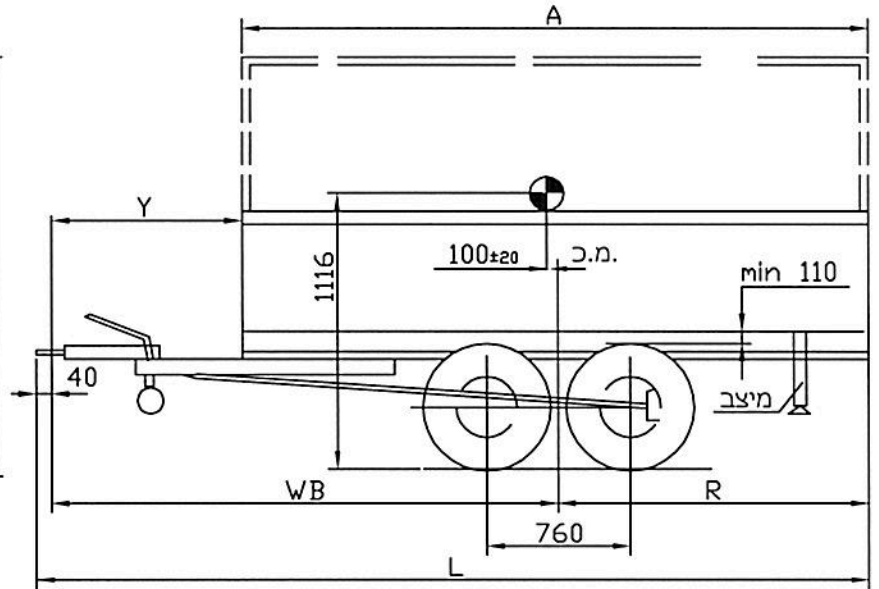
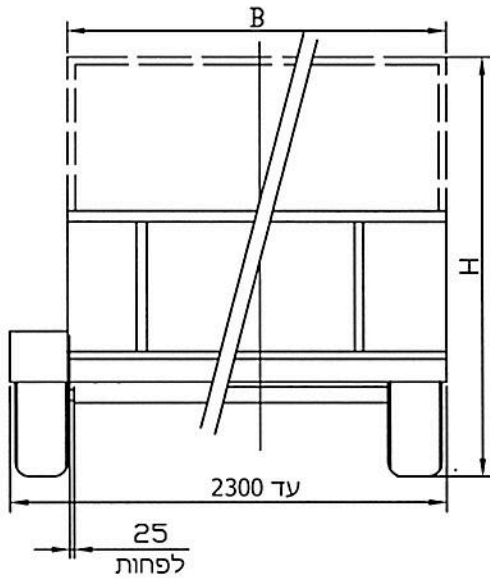
1. אב-טיפוס של הגרור נבדק ע"י מתי"י, תעודת בדיקה מס' 02-012564-18/001 מיום 02.12.2018.
2. מס' השלדה טבוע מקורית על ארוכת השלדה הימנית.
3. תווית הזיהוי צמודה למרכב בחלק הימני הקדמי.
4. משקל מקסימלי לגרור פתוח 500 ק"ג ולגרור סגור 750 ק"ג.

בברכה,  
מהנדס שמעון עובדיה

  
מרכז בכיר תקינה

העתק: יצרן

תקיפות הוראה זו כשהיא חתומה מקורית או נאמן למקור



**הערות:**

ארגז פתוח עם דפנות או משטח או ארגז סגור עם/בלי חלונות או וילונות עם/בלי מגלש עליה עם/בלי שלד וכיסוי ברזנט וכד צמיגים מתחת לארגז או בצדדים עם כנפים השלוחה האחורית המקסי-59% מ"ר באפ"ש 9 מקדם יציבות מינימלי 0.71- בגרור סגור גובה בין גלגל לכנף 110 מ"מ לפחות גובה כף ריתום  $430 \pm 35$  מ"מ בעומס מלא משקל כולל 1500 ק"ג טולרנס כללי למידות  $\pm 50$

18-7083



**מפרט:**

**צמיגים:**

155R13C(79N) 155/80R13(79T)  
175/80R14(88T) 165R13(82Q)  
155R13C(90/88Q)

**סרנים:**

תוצרת: KNOTT ; דגם: 2xVGB9M  
תוצרת: ALKO ; דגם: 2xB850-5

**טבלת מידות**

שטח מירבי למרכב - 5.6 מ"ר באפ"ש 5

אפ"ש מס'	אורך ארגז A	שלוחה אחורית R	רוחק סרנים WB	אורך כללי L	אורך יצול Y	ארגז בין הגלגלים			ארגז מעל הגלגלים		
						רוחב ארגז מ- (min)	רוחב ארגז מ- (max)	גובה ארגז עד H	רוחב ארגז מ- (min)	רוחב ארגז מ- (max)	גובה ארגז עד H
1	2500	1130	2620	3790	1250	1200	1850	2500	1650	2200	2500
2	2750	1250	2750	4040	1250	1200	1850	2500	1650	2000	2500
3	3000	1380	2870	4290	1250	1200	1850	2500	1650	1850	2500
4	3250	1500	3000	4540	1250	1200	1700	2500	1650	1700	2500
5	3500	1630	3120	4790	1250	1200	1600	2500	1600	1600	2500
6	3750	1750	3250	5040	1250	1200	1450	2500	-	-	-
7	4000	1880	3370	5290	1250	1200	1400	2500	-	-	-
8	4250	2000	3500	5540	1250	1200	1300	2500	-	-	-
9	4500	2130	3620	5790	1250	1200	1200	2500	-	-	-

**בלמים:**

בלם דחיפה באנרציה

תוצרת: KNOTT ; דגם: KFL27Z  
תוצרת: ALKO ; דגם: 251S

**כף ריתום:**

תוצרת: ALKO ; דגם: AK-301

טבלת עומסים			
לפ' אפ" מס' 3 לגרור סגור			
פירוט	טבעת	סרנים	כללי
עצמי	50	570	620
מטען	37	843	880
סה"כ	87	1413	1500
מותר	120	1500	1500

\* - מידת זר רק עבור ארגז עם גלגלים בצדדים

1500 kg גרור פתוח/סגור			י.ג.דורמן שרותים הנדסיים בע"מ			
דגם: KK-1500			תפקיד			
קנה מידה ללא	תאור הרכב ו/או מתקן		תאריך	חתימה	שם	מנהל טכני
	שנת יצור	סוג	10.10.2018		קונסטנטין	אישר
שרטוט מס': KK1500/1-18	2018	גרור	10.10.2018		מיכאל	מס' רישיון
דף מס' - 1	מס' שלדה: KG92P15DMJD115xxx		10.10.2018		מיכאל	שרטט
מתוך - 1						