

# מדינת ישראל



משרד התחבורה  
והבטיחות בדרכים

לשכת סמנכ"ל בכיר לתנועה  
אגף הרכב ושרותי תחזוקה  
מחלקת התקינה

רח' המלאכה 8, ת"א, ת.ד. 57031

תאריך : י' אב תשע"ח  
22 יולי 2018  
תיק : גרורים עד 3500 ק"ג  
מס"ד : 10447818

טלפון : 03 - 5657122  
פקס : 03 - 5657123

אל: משרדי רישוי מחוזיים י-ם, ת"א, חיפה, ב"ש

## הוראה מס' 18-7044

### הנדון: אישור רישום גרור תוצר בסאמכו בע"מ (ישראל)

באפשרותכם לרשום את כלי הרכב שפרטיו כדלהלן לשנים הקלנדרית - 2018.

א. פרטי רכב כלליים:

מס' גלגלים	מס' סרנים	משקל כולל מותר וכושר משא של הסרנים [ק"ג]			סוג רכב (O1)	דגם הרכב
		כף רתום	כללי	סרן		
2	1	100	1300	1300	גרור פתוח (450)	BS130Z

ב. מידות הרכב: בהתאם לשרטוט BS-10250/J של יערי הנדסה המצ"ב ומהווה חלק בלתי נפרד מהוראה זו.

ג. ציוד הרכב: בהתאם לתקנות התעבורה והוראות האגף.

ד. זיהוי רכב לפי מספר השלדה:

1-3	4	5	6-7	8	9	10	11	12-14	15-17
KG9	2	P	13	B	A	J	M	101	XXX
תוצר (ישראל)	קוד משקל הגרור	סוג מרכב	קוד דגם	סוג סרנים ובלמים	ללא משמעות	קוד שנת ייצור	ללא משמעות	קוד יצרן	מספר רץ

ה. תנאי הרישיון:

תנאים והגבלות	קוד
ייגרר ע"י רכב המורשה לגרירה שמשקלו העצמי לצורכי גרירה 1729 ק"ג לפחות.	601
ייגרר ע"י רכב משא בעל משקל כולל מותר 2496 ק"ג לפחות, או בהתאם לכושר הגרירה הרשום ברישיון הרכב הגורר.	602
רוחב הגרור לא יעלה על רוחב הרכב הגורר מעבר ל- 20 ס"מ מכל צד.	604
מורשה להיגרר ע"י רכב אשר העומס האנכי המקסימלי המורשה על כדור הרתום, בהתאם להוראות יצרן הרכב הגורר ו/ או יצרן התקן הגרירה, הנמוך מבניהם, גדול מ 99 ק"ג.	-

ו. הערות:

- אב-טיפוס של הגרור נבדק ע"י מעבדת הרכב של מתי" תעודת בדיקה מס' ב/ 166987 מיום 26/02/18.
- מסי השלדה טבוע מקורית ע"ג ארוכת השלדה הימנית. תווית הזיהוי צמודה למרכב חלק קדמי ימני.

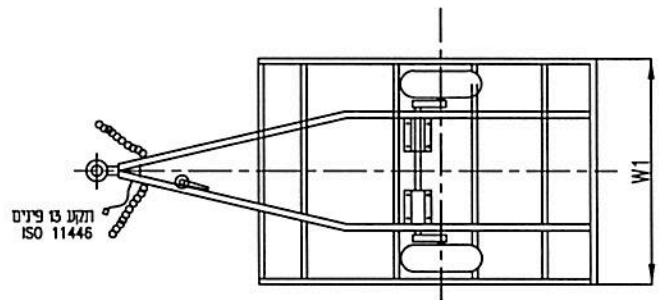
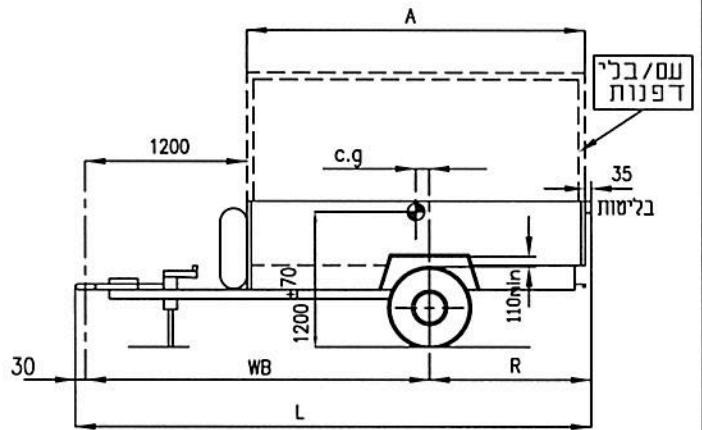
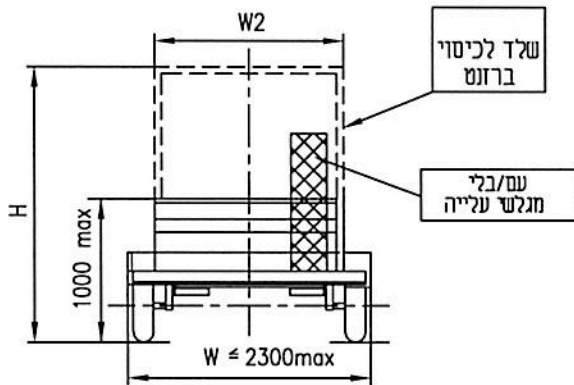
ב ב ר כ ה,  
מהנדס שמעון עובדיה

העתק: יצרן

מרכז בכיר תקינה

תקיפות הוראה זו כשהיא חתומה מקורית או נאמן למקור

סולרנס כלכלי +50 מ"מ



הערות:

יחס שלוחה אחורית מקסימלי מתוכנן 52%  
 מקדם יציבות מינימאלי מתוכנן 0.65  
 \*מינימום נדרש, ניתן להשיג עד קוד: ד  
 גובה כף ריתום 430<sup>+35</sup> בעומס מקס'  
 שטח הכולל של הגרור עד 5.4 מ"ר  
 גובה בין גלגל לכנף 110 מ"מ מיני

H1 - גובה גרור גלגלים מתחת הארגז

בלמים אינרציאליים:

H2 - גובה גרור גלגלים בצידי הארגז

AL-KO: TYP. 161S : 950-1600Kg  
 BPW Typ: ZAF 2.0-1 : 1089-2000Kg

-עד- H1	-עד- H2	גלגלים מתחת לארגז			c.g	גלגלים בצידי לארגז			A	R	WB	L	מידה
		רוחב מקס' W	w1 - רוחב הארגז			רוחב מקס' W	w2 - רוחב הארגז						
2500	2500	2100	2100	1650	100	2300	1870	1400	2100	960	2400	3390	אופ' 1
2500	2500	2300	2300	1650	100	2300	1870	1400	2300	1060	2500	3590	אופ' 2
2500	2500	2140	2140	1650	100	2300	1870	1400	2500	1160	2600	3790	אופ' 3
2500	2500	2000	2000	1650	100	2300	1870	1400	2700	1260	2700	3990	אופ' 4
2500	2500	1850	1850	1650	100	2280	1850	1400	2900	1360	2800	4190	אופ' 5
2500	2500	1750	1750	1650	100	2180	1750	1400	3100	1460	2900	4390	אופ' 6
2500	2500	1700	1700	1650	100	2080	1650	1400	3300	1560	3000	4590	אופ' 7

תרנים:

בסאמכו בע"מ  
מישור אדומים

יערי הנדסה  
ס"כ 03-6445210

AL-KO B1200-5 :1300Kg  
 AL-KO B1600 :1600Kg  
 KNOTT VGB15 :1500Kg WAP WAG 150: 1500Kg

1300 Kg גרור משא פתוח  
 BS130Z דגם  
 KG92P13BAJM101XXX מס' שלדה  
 2018 ש"י

ק"מ 1:25  
 תאריך 1.2.18  
 עדכון:

אופ' 4- פתוח פירוט	סבלת עומסים			סרן	כף
	סבלת	עומסים	סרן		
מסען	102	N*	20	280	260
סה"כ	106	N*	38	1020	982
מותר	106	N*	58	1300	1242
	93	N*	100	1300	1300

מס' שרטוט: BS-10250/J D-2

זיו יערי  
 מהנדס מכינות  
 טל' 03-6445210