

מדינת ישראל



משרד התחבורה
והבטיחות בדרכים

לשכת סמנכ"ל בכיר לתנועה
אגף הרכב ושרותי תחזוקה
מחלקת התקינה

תאריך : כ"ח שבט תשע"ח
13 פברואר 2018
תיק : גרורים ונתמכים
מס"ד : 03292118

רח' המלאכה 8, ת"א, ת.ד. 57031

טלפון : 03 - 5657122
פקס : 03 - 5657123

אל: משרדי רישוי מחוזיים י-ם, ת"א, חיפה, ב"ש

הוראה מס' 18-7015

הנדון: אישור רישום לגרור תוצר רם או קונוט בע"מ (ישראל)

באפשרותכם לרשום את כלי הרכב שפרטיו כדלהלן לשנה הקלנדרית 2018.

א. פרטי גרור כלליים:

| מס' גלגלים | מס' סרנים | משקלים מותרים [ק"ג] | | | סווג הגרור | קטגוריה | דגם הגרור |
|------------|-----------|---------------------|------|-----|-----------------|---------|-----------|
| | | כף רתום | כללי | סרן | | | |
| 2 | 1 | 40 | 400 | 400 | גרור פתוח (450) | OI | RO 401 |

ב. מידות הגרור: בהתאם לשרטוט מס' R 401/H של גד בן-נון המצ"ב ומהווה חלק בלתי נפרד מהוראה זו.

ג. ציוד הגרור: בהתאם לתקנות התעבורה והוראות האגף.

ד. זיהוי גרור לפי מספר השלדה:

| 1-3 | 4 | 5 | 6-7 | 8 | 9 | 10 | 11 | 12-14 | 15-17 |
|--------------|---------------|----------|---------|------------------|------------|-----------------|------------|----------|---------|
| KG 9 | 1 | P | 86 | A | R | H | D | 083 | XXX |
| תוצר (ישראל) | קוד משקל גרור | סוג מרכב | קוד דגם | סוג סרנים ובלמים | ללא משמעות | קוד שנה קלנדרית | ללא משמעות | קוד יצרן | מספר רץ |

ה. תנאים והגבלות לרישום ברישיון הגרור:

| קוד | תנאים והגבלות |
|-----|---|
| 604 | רוחב הגרור לא יעלה על רוחב הרכב הגורר מעבר ל- 20 ס"מ מכל צד. |
| 601 | ייגרר ע"י רכב המורשה לגרירה שמשקלו העצמי לצורכי גרירה הינו 800 ק"ג לפחות, או בהתאם לרישום ברישיון הרכב הגורר. |
| 602 | ייגרר ע"י רכב המורשה לגרירה שמשקלו הכולל המותר הינו 1228 ק"ג לפחות, או בהתאם לרישום ברישיון הרכב הגורר. |

ו. הערות:

- אב-טיפוס של הגרור נבדק ע"י מוסד הטכניון, דו"ח מס' ב/166063 מיום 28/01/2018.
- מסי השלדה טבוע מקורית על ארוכת השלדה הימנית.
- תווית הזיהוי צמודה למרכב בחלק הימני הקדמי.
- משקל עצמי מקסימלי מותר לגרור פתוח 133 ק"ג.

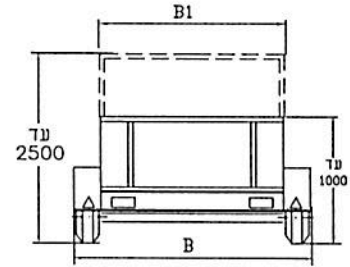
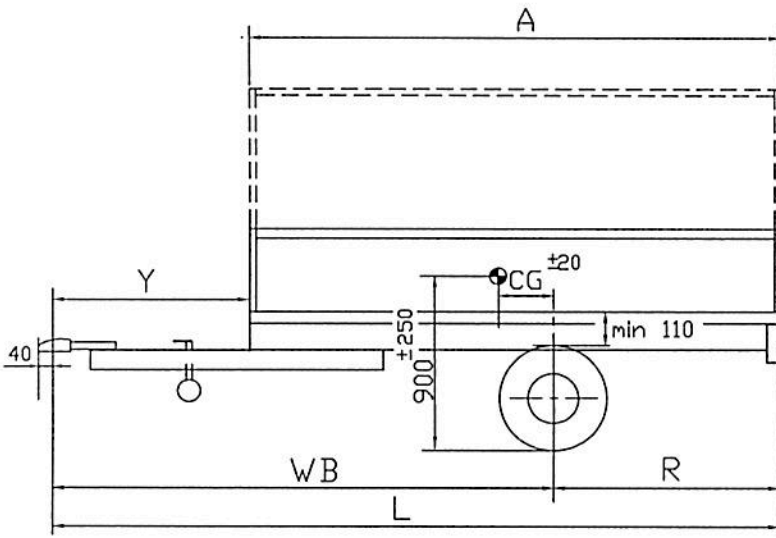
ב ב ר כ ה,

מהנדס שמעון עובדיה

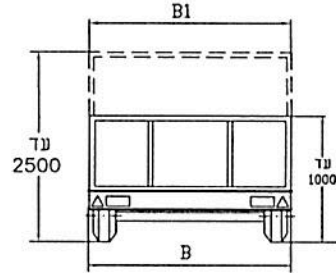
מרכז בכיר תקינה והנדסת רכב

העתק: יצרן הגרור

תקיפות הוראה זו כשהיא חתומה מקורית או נאמן למקור



צמיגים בצדי הארגז עם כנפיים



צמיגים מתחת לארגז

18-7015



טבלת מידות

שטח מירבי למרכב - 4.1 מ"ר

| צמיגים | | מתחת לארגז | עם כנפיים |
|--------|---|-------------|-----------|
| V | V | 4.80/4.00-8 | 62M |
| V | V | 145R10 | 69N |

הערות: קוד המהירות הרשום א היט הסינימום הדרוש הצמיג יכול להיות עם קוד למהירות מהירה יותר הצמיג יכול להיות עם קוד לעומס גבוה יותר עד קוד 71

| סרן אחורי |
|---------------------------|
| KNOTT VG5L AL-KO 400-5 |

| כף ריתום |
|---|
| ZSK 750H גובה כף הריחום מהקרקע 430±35 בעומס מקסימלי |

| בלמים |
|-----------|
| ללא בלמים |

| יצול |
|--------------------------|
| יצול ישר או משולג |
| מקדם יציבות מינימלי 0.63 |
| שולרנס ככלי למידות ±50 |

| אורך יצול | רוחב ארגז גלגלים בצדדים עם כנפיים | | רוחב ארגז מתחת לגלגלים | | אורך כלי | רוחק סרנים | שלוחה אחורית | מרכז כובד | אורך ארגז | אפשרות מס' | |
|-----------|-----------------------------------|------|------------------------|------|----------|------------|--------------|-----------|-----------|------------|---|
| | B | B1 | B1 | B1 | | | | | | | |
| Y | -עד- | -עד- | מ- | מ- | L | WB | R | CG | A | | |
| 1300 | 2150 | 1700 | 1200 | 1850 | 1450 | 3150 | 2280 | 870 | 60 | 1850 | 1 |
| 1300 | 2150 | 1700 | 1200 | 2000 | 1450 | 3300 | 2300 | 1000 | 0 | 2000 | 2 |
| 1300 | 2150 | 1700 | 1200 | 1780 | 1450 | 3550 | 2420 | 1130 | 0 | 2250 | 3 |
| 1300 | 2050 | 1570 | 1200 | 1570 | 1450 | 3850 | 2570 | 1280 | 0 | 2550 | 4 |

| חלוקת עומסים (דוגמא) | | | |
|------------------------|------|-------|------|
| גרור פתוח-אפשרות מס' 4 | | | |
| מסה | קדמי | אחורי | סה"כ |
| משקל עצמי | 30 | 100 | 130 |
| מטען | 2 | 268 | 270 |
| סה"כ | 32 | 368 | 400 |
| תונוני יצון | 40 | 400 | 400 |

- גרור פתוח עם דפנות או משטח.
- עם/בלי שלד לכיסוי.
- עם/בלי כיסוי ברזנס וכד'.
- צמיגים מתחת לארגז או בצדדים עם כנפיים.

| הנדון: | | רם אור קונוס בע"מ | | מס רישון ייצור 6557 | |
|----------------------------|------------------------|-------------------|-------|---------------------|-------|
| גרור פתוח (450) - קבוצה 01 | | תאריך | חתימה | שם | תפקיד |
| מס שרפס | תאור הרכב (ו/או המתקן) | 22.10.17 | ח | גד בן-נון | שרפס |
| R401/H | דגם | 24.10.17 | | משה קונוס | אישר |
| שנה קלנדארי | מסגל כלי | | | | |
| 2017 | 400 ק"ג | | | | |
| מס פלטפורמה | מס שלדה (דוגמא): | | | | |
| 0 | KG91P86ARHD083XXX | | | | |
| דף מס | | | | | |
| 1 | | | | | |
| מנון | | | | | |
| 1 | | | | | |