

מדינת ישראל



משרד התחבורה  
והבטיחות בדרכים

לשכת סמנכ"ל בכיר לתנועה  
אגף הרכב ושרותי תחזוקה  
מחלקת התקינה

תאריך : ל' שבט תשע"ח  
15 פברואר 2018  
תיק : נתמכים ונגררים  
מס"ד : 02705018

רח' המלאכה 8, ת"א, ת.ד. 57031

טלפון : 03 - 5657122  
פקס : 03 - 5657123

אל: משרדי רישוי מחוזיים י-ם, ת"א, חיפה, ב"ש

**הוראה מס' 18-7013**

**הנדון: אישור רישום גרור סירה תוצר-ונקלאס - VANKLAES (הולנד)**

באפשרותכם לרשום את כלי הרכב שפרטיו כדלהלן לשנה הקלנדרית 2018:

**א. פרטי רכב כלליים:**

מס' גלגלים	מס' סרנים	משקלים מורשים (ק"ג)			סוג רכב (O2)	דגם הרכב
		כף רתום	כללי	סרנים		
2	1	100	1500	1500	גרור לסירה (432)	F
T/V/V - F/BOR/80-150						כינוי מסחרי: אין
הגרור אושר בהתאם לתעודת WVTa מס' e13*2007/46*1480 (יש לוודא שמספר זה מופיע בתווית זיהוי יצרן)						

ב. מידות הרכב: בהתאם לשרטוט מס' VAN 1500 / J של גד בן-נון הרצ"ב המהווה חלק בלתי נפרד מהוראה זו.

ג. ציוד הרכב: בהתאם לתקנות התעבורה והוראות האגף.

**ד. זיהוי רכב לפי מספר השלדה:**

1-3	4-9	10 - 12	13-17
XPM	402206	17A	XXXXX
קוד יצרן	קוד דגם הגרור	שנת ייצור + קוד מפעל ההרכבה	מספר סידורי

**ה. תנאי הרישיון:**

קוד	תנאים והגבלות
601	ייגרר ע"י רכב המורשה לגרירה שמשקלו העצמי לצורכי גרירה 1995 ק"ג לפחות.
602	ייגרר ע"י רכב משא בעל משקל כללי מותר 2880 ק"ג לפחות או ע"פ הרשום ברישיון הרכב הגרור.
604	רוחב הגרור לא יעלה על רוחב הרכב הגורר מעבר ל- 20 ס"מ מכל צד.

**ו. הערה:**

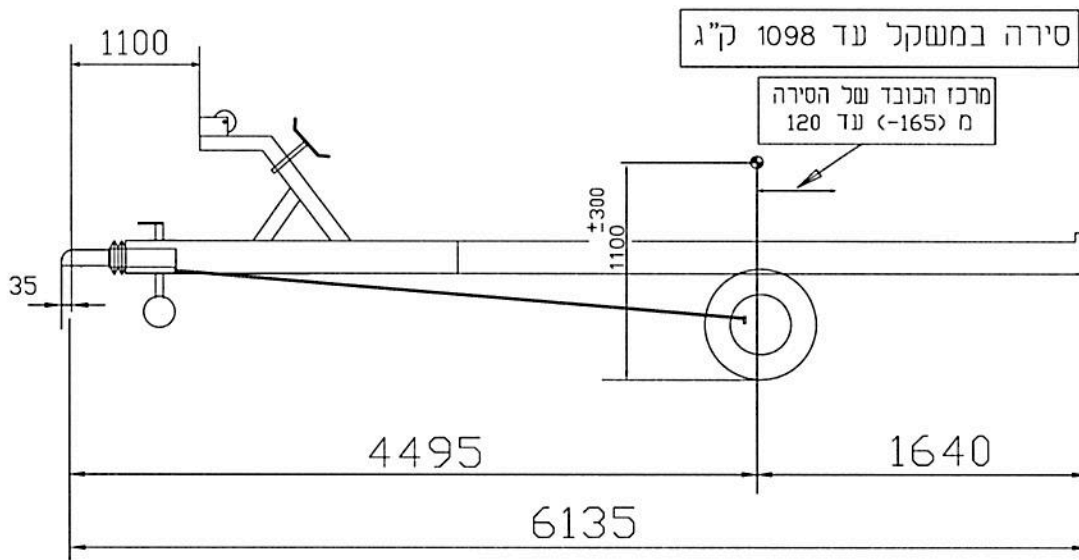
1. אב-טיפוס של הגרור נבדק ע"י מוסד הטכניון - דו"ח מס' ב/165915 מיום 29/01/2018.
2. טבלת הזיהוי של יצרן הגרור נמצאת בתוך תא המטען הקדמי של הגרור.
3. מס' השלדה של הגרור טבוע מקורית ע"ג קורת האורך של השלדה צד ימין מקדימה.

בברכה,  
מהנדס שמעון עובדיה

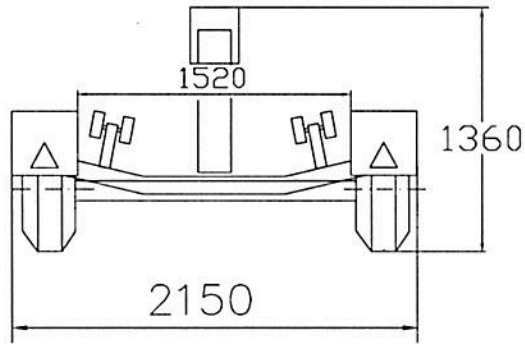
מרכז בכיר תקינה והנדסת רכב

העתק: יבואן הגרור

תקיפות הוראה זו כשהיא חתומה מקורית או נאמן למקור



18-7013



185R14C	104N	צמיגים
WAP	WAG150 B	סרן אחורי
WAP15		בלמים
WW30 D 3		כף ריתום
WS3000-D	או	
WW13 N	או	
גובה מרכז כף הריתום מהקרע ±35 430 בעומס מקסימי		
מקדם יציבות מינימלי 0.75		
טולרנס כללי למידות ± 30		

TYPE	F
VARIANT	BOR
VERSION	80-150
COMMERCIAL DESCRIPTION	---

חלוקת עומסים (דוגמא)  
סירה במרכז כובד 120

סרן	צמד אחורי	כף ריתום	משקל עצמי
402	332	70	סירה
1098	1069	29	משקל כללי
1500	1401	99	נחוני יצרו

חלוקת עומסים (דוגמא)  
סירה במרכז כובד 165

סרן	צמד אחורי	כף ריתום	משקל עצמי
402	332	70	סירה
1098	1138	-40	משקל כללי
1500	1470	30	נחוני יצרו

גרור לסירה - קבוצה 02				א.ג. נגררים				שם היבואן	
הנדון:		תאור הרכב (ו/או המתקן)		תאריך	חתימה	שם	תפקיד		
מס שרפס	שנה קלנדארית			11.1.18	Ⓢ	גד בן-נון	שרפס		
VAN1500/J	מס שרפס	מס שרפס	מס שרפס			אסף גרובר	אישר		
15.2.18	2	2018	1500 ק"ג						
מס שלדה (דוגמא)									
XPM40220617A00XXX									