

מדינת ישראל



משרד התחבורה
והבטיחות בדרכים

לשכת סמנכ"ל בכיר לתנועה
אגף הרכב ושרותי תחזוקה
מחלקת התקינה

תאריך : כ"ז שבט תשע"ח
12 פברואר 2018
תיק : גרורים ונתמכים
מס"ד : 01534418

רח' המלאכה 8, ת"א, ת.ד. 57031

טלפון : 03 - 5657122
פקס : 03 - 5657123

אל: משרדי רישוי מחוזיים י-ם, ת"א, חיפה, ב"ש

הוראה מס' 18-7007

הנדון: אישור רישום לגרור תוצר רם או קונוט בע"מ (ישראל)

באפשרותכם לרשום את כלי הרכב שפרטיו כדלהלן לשנה הקלנדרית 2018.

א. פרטי גרור כלליים:

מס' גלגלים	מס' סרנים	משקלים מותרים [ק"ג]			סוג הגרור	קטגוריה	דגם הגרור
		כף רתום	סרן	כללי			
4	2	100	2500	2500	גרור פתוח (450)	O2	RO 2502

ב. מידות הגרור: בהתאם לשרטוט מס' RO 2502/H של גד בן-נון המצ"ב ומהווה חלק בלתי נפרד מהוראה זו.

ג. ציוד הגרור: בהתאם לתקנות התעבורה והוראות האגף.

ד. זיהוי גרור לפי מספר השלדה:

1-3	4	5	6-7	8	9	10	11	12-14	15-17
KG9	2	P	88	D	R	H	D	083	XXX
תוצר (ישראל)	קוד משקל גרור	סוג מרכב	קוד דגם	סוג סרנים ובלמים	ללא משמעות	קוד שנת ייצור	ללא משמעות	קוד יצרן	מספר רץ

ה. תנאים והגבלות לרישום ברישיון הגרור:

קוד	תנאים והגבלות
604	רוחב הגרור לא יעלה על רוחב הרכב הגורר מעבר ל- 20 ס"מ מכל צד.
601	ייגרר ע"י רכב המורשה לגרירה שמשקלו העצמי לצורכי גרירה הינו 3325 ק"ג לפחות, או בהתאם לרישום ברישיון הרכב הגורר.
602	ייגרר ע"י רכב המורשה לגרירה שמשקלו הכולל המותר הינו 4800 ק"ג לפחות, או בהתאם לרישום ברישיון הרכב הגורר.

ו. הערות:

- אב-טיפוס של הגרור נבדק ע"י מוסד הטכניון, דו"ח מס' 01-165469 מיום 25/01/2018.
- מסי השלדה טבוע מקורית על ארוכת השלדה הימנית.
- תווית הזיהוי צמודה למרכב בחלק הימני הקדמי.
- משקל עצמי מקסימלי מותר לגרור פתוח 833 ק"ג.

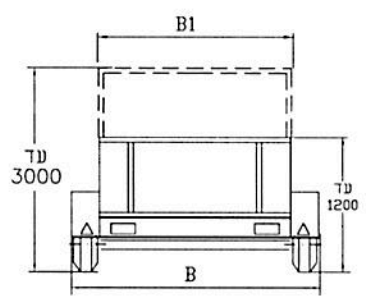
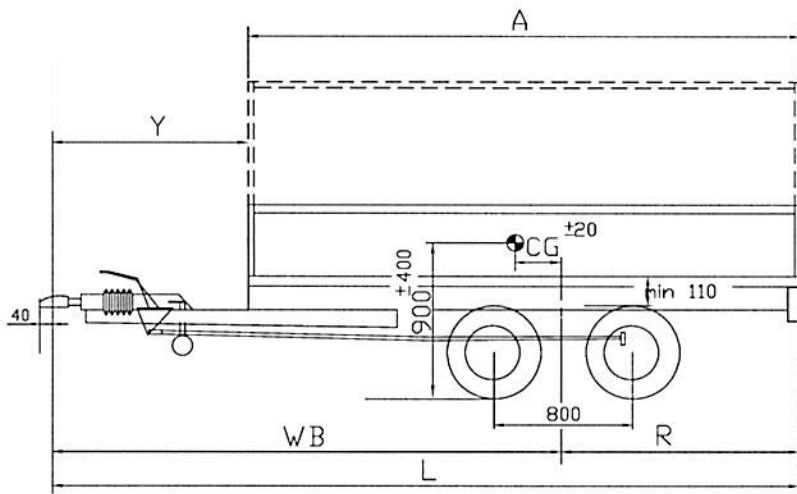
ב ב ר כ ה,

מהנדס שמעון עובדיה

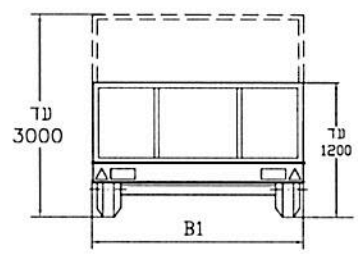
מרכז בכיר תקינה והנדסת רכב

העתק: יצרן הגרור

תקיפות הוראה זו כשהיא חתומה מקורית או נאמן למקור



צמיגים בצידי הארגז עם כנפיים



צמיגים מתחת לארגז

גרור פתוח-חלוקת עומסים (דוגמא)
אפשרות מס' 2

סה"כ	אחורי	קדמי	משקל עצמי
760	720	40	1740
2500	2409	91	2500
2500	2500	100	נתוני יצרן

צמיגים

בצדדים עם כנפיים	מתחת לארגז	מחלק	צמיג	מספר
V	V	V	155/70R12C	100/98N
V	V	V	165R13C (8PR)	94/92 N
V	V	V	175R14C	96/94 N
V	V	V	185R14C	102/100N
V	V	V	195R14C	102/100 N

הערה: קוד הסהירות הרשום א הינו המינימום הדרוש הצמיג יכול להיות עם קוד למהירות מהירה יותר הצמיג יכול להיות עם קוד לעומס גבוה יותר עד קוד 100

טבלת מידות

נשפה מירבי למרכב - 8.8 מ"ר

מרכז סבד	יצול	חלב כללי עד	חלב ארגז גלגלים בצדדים		חלב ארגז מתחת		אורך כללי	חלק סרנים	שלוחה אחורית	אורך ארגז	אורך ארגז	אפשרות מס'
			B1	B1	B1	B1						
CG	Y	B	-עד-	-מ-	-עד-	-מ-	L	WB	R	A		
70	1250	2300	1800	1200	2300	1600	4250	2820	1430	3000		1
70	1250	2300	1800	1200	2300	1600	4750	3070	1680	3500		2
70	1250	2300	1800	1200	2170	1600	5250	3320	1930	4000		3
150	1250	2300	1800	1200	1930	1600	5750	3650	2100	4500		4
150	1300	2240	1740	1200	1740	1600	6300	3950	2350	5000		5

צמד אחורי

KNOTT 2X VGB13-M
BPW 2X CB1354/BPW CB1355
AL-KO 2X B1200-5/B1200-6
AL-KO 2X B1600-1

כף ריתום

AK301
גובה כף הריתום מהקרע 430±35
בעומס מקסימלי

בלמים

בלם דחיפה מכני
מקדם יציבות מינימלי 0.61
פולרנס כללי למידות ±50

- גרור פתוח עם דפנות או משטח.
- עם/בלי שלד לכיסוי.
- עם/בלי כיסוי ברזום וכד'.
- צמיגים מתחת לארגז או בצדדים עם כנפיים.



מס שרשום		תאור הרכב (ו/או המתקן)		תאריך	חתימה	שם	תפקיד
RO2502/H	1	משקל כללי	דגם	6.12.17	ח	גד בן-נון	שרשום
מס שרשום	מס שנת	2500 ק"ג	RO2502				
23.1.18	1						
1	דף מס	מס שלדה (דוגמא): KG92P88DRHD083XXX		7.12.17		משה קוגוס	אישר
1	מחיר						