

# מדינת ישראל



לשכת סמנכ"ל בכיר לתנועה  
אגף הרכב ושרותי תחזוקה  
מחלקת התקינה

תאריך : ב' שבט תשע"ח  
18 ינואר 2018  
תיק : גרורים ונתמכים  
מס"ד : 01387118

רח' המלאכה 8, ת"א, ת.ד. 57031

טלפון : 03 - 5657122  
פקס : 03 - 5657123

אל: משרדי רישוי מחוזיים י-ם, ת"א, חיפה, ב"ש

## הוראה מס' 18-7005

### הנדון: אישור רישום גרור תוצר א.ג. נגררים וויים בע"מ, (ישראל)

באפשרותכם לרשום את כלי הרכב שפרטיו כדלהלן לשנה הקלנדרית 2018 :

א. פרטי רכב כלליים:

מס' גלגלים	מס' סרנים	משקלים מותרים [ק"ג]			סוג רכב (O2)	דגם הרכב
		כף רתום	כללי	סרן		
2	1	100	1500	1500	גרור פתוח (450) גרור סגור (460)	YG 1501

\* משקל עצמי מקסימלי מותר: לגרור פתוח 500 ק"ג ולגרור סגור 750 ק"ג.

ב. מידות ונתוני הרכב: בהתאם לשרטוט YG1501/H של גד בן נון, המצי"ב ומהווה חלק בלתי נפרד מהוראה זו.

ג. ציוד הרכב: בהתאם לתקנות התעבורה והוראות האגף.

ד. זיהוי רכב לפי מספר השלדה (דוגמא):

1-3	4	5	6-7	8	9	10	11	12-14	15-17
KG9	2	P	N5	B	1	H	1	075	XXX
תוצר (ישראל)	קוד משקל הגרור	סוג מרכב	קוד דגם	סוג סרנים ובלמים	ללא משמעות	קוד שנת ייצור	ללא משמעות	קוד יצרן	מספר רץ

ה. תנאי הרישיון:

קוד	תנאים והגבלות
601	ייגרר ע"י רכב המורשה לגרירה שמשקלו העצמי לצורכי גרירה 1995 ק"ג לפחות.
602	ייגרר ע"י רכב משא בעל משקל כולל מותר 2880 ק"ג לפחות, או בהתאם לכושר הגרירה הרשום ברישיון הרכב הגורר.
604	רוחב הגרור לא יעלה על רוחב הרכב הגורר מעבר ל- 20 ס"מ מכל צד.
-	אין להסיע נוסעים בגרור.

ו. הערות:

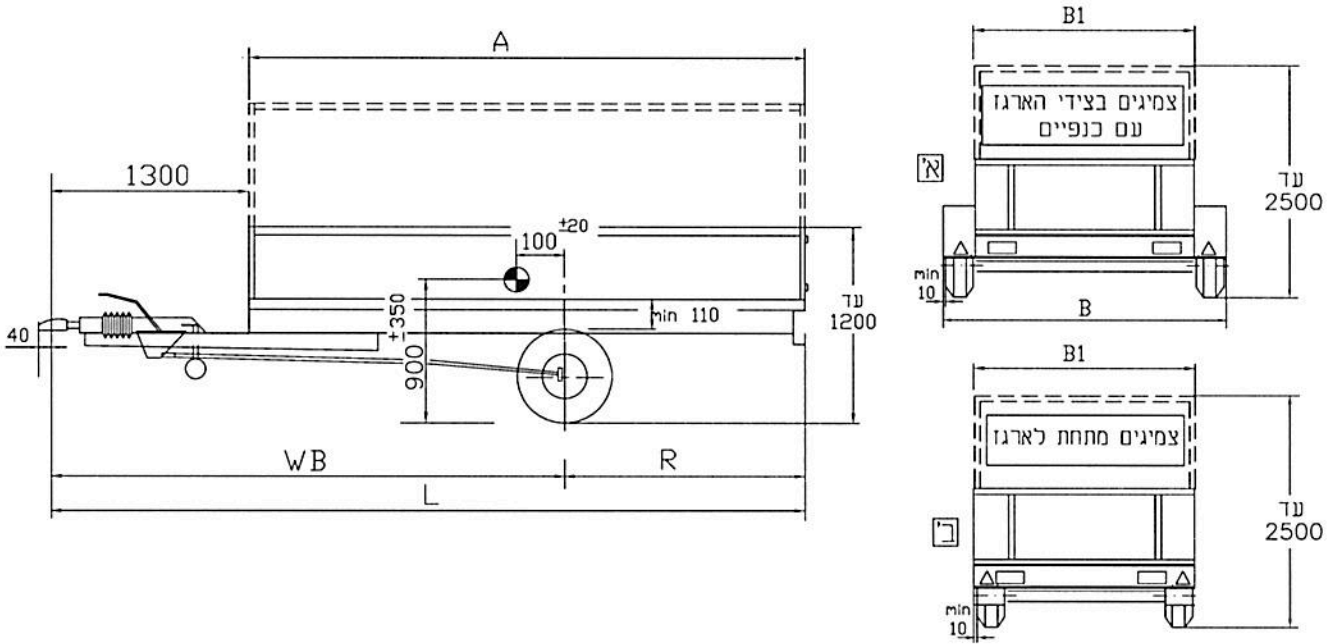
1. אב-טיפוס של הגרור נבדק ע"י מוסד הטכניון דו"ח מס' ב/165614 מיום 14.1.2018.
2. תווית הזיהוי צמודה למרכב מקדימה צד ימין.
3. מס' השלדה טבוע מקורית, ע"ג ארוכת השלדה הימנית.

בברכה,  
מהנדס שמעון עובדיה

מרכז בכיר תקינה

העתק: יצרן גרור

תקיפות הוראה זו כשהיא חתומה מקורית או נאמן למקור



**טבלת מידות**

שטח מירבי של המרכב - 5.6 מ"ר

חלוקת עומסים (דוגמא)			
גרור סגור-אפשרות א'			
סה"כ	אחורי	קדמי	
משקל עצמי	630	30	600
מטען	870	39	831
סה"כ	1500	69	1431
נתוני יצרן	1500	100	1500

רוחב ארגז	רוחב ארגז		רוחב ארגז		רוחב כנפיים	רוחב כנפיים	רוחב כנפיים	רוחב כנפיים	רוחב כנפיים
	גלגלים בצדדים עם כנפיים	גלגלים מתחת	גלגלים בצדדים עם כנפיים	גלגלים מתחת					
B	B1	B1	B1	B1	L	WB	R	A	
- עד -	- עד -	מ -	- עד -	מ -					
2300	1830	1200	2190	1550	3800	2650	1150	2500	א'
2300	1830	1200	2000	1550	4050	2770	1280	2750	ב'
2300	1830	1200	1830	1550	4300	2900	1400	3000	ג'
2140	1690	1200	1690	1550	4550	3020	1530	3250	ד'
2020	1570	1200	1570	1550	4800	3150	1650	3500	ה'
1920	1470	1200	--	--	5050	3270	1780	3750	ו' *
1830	1380	1200	--	--	5300	3400	1900	4000	ז' *
1750	1300	1200	--	--	5550	3520	2030	4250	ח' *
1680	1230	1200	--	--	5800	3650	2150	4500	ט' *

צמיגים			
בצדדים עם כנפיים	מתחת לארגז		
—	✓	195/55R10C	98/96 N
—	✓	155/70R12C	100/98 N
✓	✓	185R14C	102/100 N
✓	✓	195R14C	102/100 N
✓	—	225/75R15C	110/108 N
✓	—	205R16C	110/108 N

הערה: קוד המהירות הרשום א הינו המינימום הדרוש הצמיג יכול להיות עם קוד למהירות מהירה יותר הצמיג יכול להיות עם קוד לעומס גבוה יותר עד קוד 116

\* ארגז באורך זה רק עם צמיגים בצידו הארגז עם כנפיים  
\* גרור עם ארגז באורך זה יאושר רק כגרור פתוח

סרן אחורי	
AL-KO	B1600-1
AL-KO	B1600-3
KNOTT	VGB15MV/VGB18MV
BPW	CB1505/CB1805
בלמים	
בלם דחיפה מכני	
כף ריתום	
KNOTT K27	
גובה מרכז כף הריתום מהקרקע $430^{+35}$ בעומס מקסימלי	
מקדם יציבות מינימלי 0.62	
פולרנס כללי למידות $\pm 50$	

- ארגז פתוח עם דפנות או משטח כלא דפנות או גרור סגור
- ארגז פתוח עם/בלי שרד לכיסוי עם/בלי כיסוי ברזנס וכד'.
- ארגז פתוח עם/בלי נג פיברגלס על עמודים עם/בלי כיסוי ברזנס, וילנוות וכד'.
- צמיגים מתחת לארגז או בצדדים עם כנפיים.
- עם/בלי מגלשי עליה מאחור
- עם/בלי דלת אחורית הנפתחת כלפי הקרקע כמשטח העמסה-רמפה

18-7005



שם היצרן		א.ג. נגדרים		הגדון:	
רשיון ייצור מס 6551				גרור - משקל כללי 1500 ק"ג קבוצה 02	
תפקיד	שם	חתימה	תאריך	תאור הרכב (ו/או המחלק)	
נדרס	גד בן-נון		16.11.17	סוג	דגם
אינר	אסף גרובר		20.11.17	גרור פתוח (450) גרור סגור (460)	YG1501
				מס שרדה (דוגמא): KG92PN5B1H1075XXX	
				מס שרשום	מס יצרן
				YG1501/H	18.1.18
				מס שרשום	מס יצרן
				1	1