

מדינת ישראל



לשכת סמנכ"ל בכיר לתנועה
אגף הרכב ושרותי תחזוקה
מחלקת התקינה

תאריך : א' שבט תשע"ח
17 ינואר 2018
תיק : גרורים ונתמכים
מס"ד : 00117918

רח' המלאכה 8, ת"א, ת.ד. 57031

טלפון : 03 - 5657122
פקס : 03 - 5657123

אל: משרדי רישוי מחוזיים י-ם, ת"א, חיפה, ב"ש

הוראה מס' 18-7002

הנדון: אישור רישום גרור תוצר א.ג. נגררים וויים בע"מ, (ישראל)

באפשרותכם לרשום את כלי הרכב שפרטיו כדלהלן לשנה הקלנדרית 2018:

א. פרטי רכב כלליים:

מס' גלגלים	מס' סרנים	משקלים מותרים [ק"ג]			סוג רכב (O2)	דגם הרכב
		כף רתום	כללי	סרן		
4	2	100	2500	2500	גרור פתוח (450) גרור סגור (460)	YG 2502

* משקל עצמי מקסימלי מותר: לגרור פתוח 833 ק"ג ולגרור סגור 1250 ק"ג.

ב. מידות ונתוני הרכב: בהתאם לשרטוט YG2502/H של גד בן נון, המצ"ב ומהווה חלק בלתי נפרד מהוראה זו.

ג. ציוד הרכב: בהתאם לתקנות התעבורה והוראות האגף.

ד. זיהוי רכב לפי מספר השלדה (דוגמא):

1-3	4	5	6-7	8	9	10	11	12-14	15-17
KG9	2	P	N6	D	1	H	1	075	XXX
תוצר (ישראל)	קוד משקל הגרור	סוג מרכב	קוד דגם	סוג סרנים ובלמים	ללא משמעות	קוד שנת ייצור	ללא משמעות	קוד יצרן	מספר רץ

ה. תנאי הרישיון:

קוד	תנאים והגבלות
601	ייגרר ע"י רכב המורשה לגרירה שמשקלו העצמי לצורכי גרירה 3325 ק"ג לפחות.
602	ייגרר ע"י רכב משא בעל משקל כולל מותר 4800 ק"ג לפחות, או בהתאם לכושר הגרירה הרשום ברישיון הרכב הגורר.
604	רוחב הגרור לא יעלה על רוחב הרכב הגורר מעבר ל- 20 ס"מ מכל צד.
-	אין להסיע נוסעים בגרור.

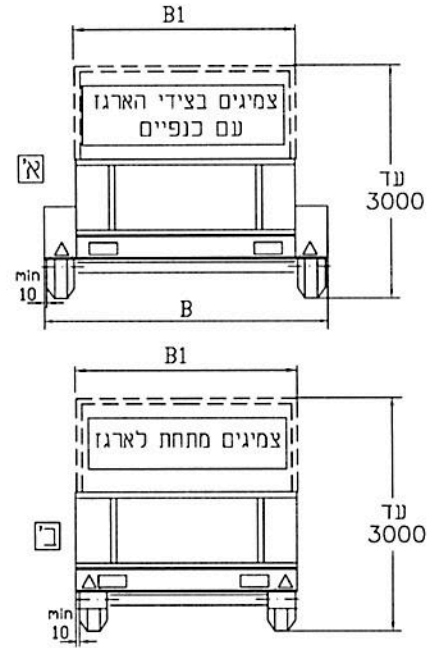
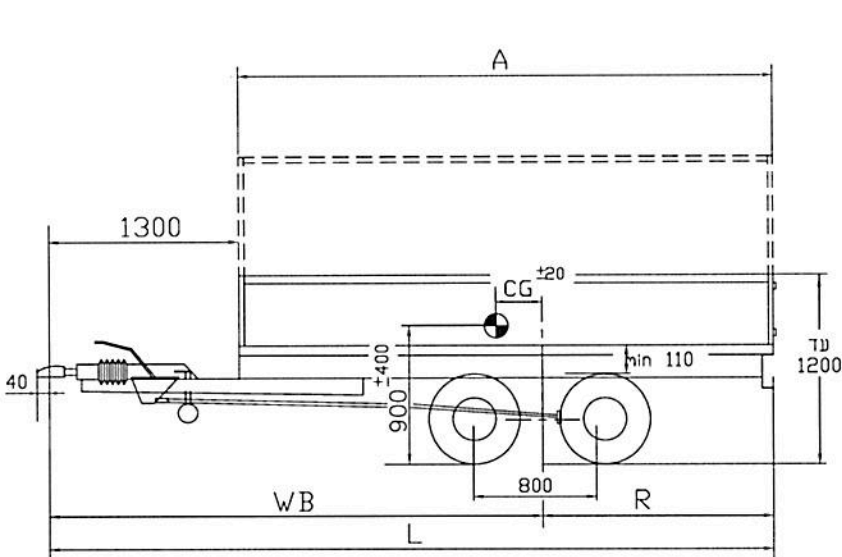
ו. הערות:

- אב-טיפוס של הגרור נבדק ע"י מוסד הטכניון דו"ח מס' ב/161776 מיום 17.12.2017.
- תווית הזיהוי צמודה למרכב מקדימה צד ימין.
- מס' השלדה טבוע מקורית, ע"ג ארוכת השלדה הימנית.

בברכה,
מהנדס שמעון עובדיה

מרכז בכיר תקינה

העתק: יצרן גרור



טבלת מידות
שטח מירבי של המרכב - 8.8 מ"ר

חלוקת עומסים (דוגמא)			
גרור סגור-אפשרות א'			
סה"כ	אחורי	קדמי	משקל עצמי
880	850	30	1620
2500	2414	86	2500
2500	2500	100	נתוני יצרן

מרכז כובד	רוחב ארגז			רוחב מתחת		אורך כללי	רוחק סרנים	שלוחה אחורית	אורך ארגז	
	B	B1	מ-עד	מ-עד	B1					
CG	B	B1	מ	מ	B1	L	WB	R	A	
100	2500	2000	1400	2500	1600	4300	2900	1400	3000	א'
100	2500	2000	1400	2500	1600	4550	3020	1530	3250	ב'
100	2500	2000	1400	2470	1600	4800	3150	1650	3500	ג'
100	2500	2000	1400	2310	1600	5050	3270	1780	3750	ד'
100	2500	2000	1400	2170	1600	5300	3400	1900	4000	ה'
100	2500	2000	1400	2040	1600	5550	3520	2030	4250	ו'
100	2430	1930	1400	1930	1600	5800	3650	2150	4500	ז'
150	2330	1830	1400	1830	1600	6050	3820	2230	4750	ח'
150	2240	1740	1400	1740	1600	6300	3950	2350	5000	ט'

צמיגים			
צמיגים בצדדים עם כנפיים	מתחת לארגז	קדמי	סה"כ
-	V	155/70R12C	100/98 N
V	V	165R13C 8PR	94/92 N
V	V	175R14C	96/94 N
V	V	185R14C	99/97 N
V	V	195R14C	102/100 N
V	V	205/75R14	95 N

הערה: קוד המהירות הרשום N הינו המינימום הדרוש הצמיג יכול להיות עם קוד למהירות מהירה יותר הצמיג יכול להיות עם קוד לעומס גבוה יותר עד קוד 100

צמד אחורי
AL-KO 2X B1200-5
AL-KO 2X B1600-1
AL-KO 2X B1600-3
KNOTT 2X VGB13MV/VGB15MV
BPW 2X CB1354/CB1355
BPW 2X CB1505
בלמים
בלם דחיפה מכני
כף ריתום
AL-KO AK301/AK351
ALBE EM-350R-D
גובה מרכז כף הריתום מהקרע ± 35
בעומס מלא 430
מקדם יציבות מינימלי 0.615
סולרנס כללי למידות ± 50

- ארגז פתוח עם דפנות או משטח כלא דפנות או גרור סגור
- ארגז פתוח עם/בלי שלד לכיסוי עם/בלי כיסוי ברזום וכד'
- ארגז פתוח עם/בלי גג פיברגלס על עמודים עם/בלי כיסוי ברזום, וילנות וכד'
- צמיגים מתחת לארגז או בצדדים עם כנפיים
- עם/בלי מגלשי עליה מאחור
- עם/בלי דלת אחורית הנפתחת כלפי הקרקע כמשטח העמסה-רמפה



גודל: גרור - משקל כללי 2500 ק"ג קבוצה 02				א.ג. נגדרים רישון ייצור מס 6551	
מס שרומם	תאור הרכב (ו/או המתקן)	תאריך	חתימה	שם	תפקיד
YG2502/H	סוג	16.11.17	C	גד בן-נון	שרמס
מס פננת 16.1.17	דגם				
2	גרור פתוח (450) גרור סגור (460)				
	מס שלדה (דוגמא):	20.11.17		אסף גרובר	אינר
דף מס 1	KG92PN6D1H1075XXX				
מתוך 1					