

מדינת ישראל

תאריך : 10 פברואר 2014
 י' אדר א' תשע"ד
 גרורים ונתמכים : תיק
 מס"ד : 05789714

משרד התחבורה
 לשכת סמנכ"ל בכיר לתנועה
 אגף הרכב ושרותי תחזוקה
 מחלקת תקינה
 רח' המלאכה 8, ת"א, ת.ד. 57031
 טלפון: 035657122

אל: משרדי הרישוי המחוזיים י-ם, ת"א, חיפה, ב"ש.

הוראה מס' 14-6278

הנדון: **רישום ורישוי גרור תוצר "נגררי השרון" (ישראל).**

1. פרטים כלליים:

| תוצר הגרור - נגררי השרון / ארץ ההרכבה - ישראל / שנה קלנדארית 2014 | | | | | | |
|---|----------------------|------------------------------|------------|--------------------|---------|-------------|
| סוג הבלמים | משקל כולל (ק"ג) (**) | מידת צמיגים | מספר סר/גל | סוג (*) קטגוריה 02 | דגם | שרות |
| | | | | | | עזר |
| מכני | 3500 | בהתאם לשרטוט מס' 3500P/01-14 | 4/2 | גרור פתוח (450) | NH3500P | דחיפה ביצול |

(*) - ארגז פתוח בדגם זה יכול להופיע עם כסוי ברזנט או מחומר דומה. השלד של הכיסוי ניתן לפרוק לפי הצורך.
 (**) - משקל העצמי של גרור פתוח - עד 666 ק"ג, סגור - עד 1000 ק"ג

2. מידות הגרור (מ"מ):

מידות הגרור בהתאם לשרטוט מס' 3500P/01-14 המצורף המהווה חלק בלתי נפרד מהוראה זו.

3. פרטים נוספים:

- 3.1 ציוד הרכב-בהתאם לתקנות התעבורה ודרישות החובה.
 - 3.2 דגם אב-טיפוס נבדק ע"י מכון התקנים הישראלי (תעודת בדיקה מס' 9213223007 מיום 20.03.2013)
 - 3.3 שאר פרטי הגרור - בהתאם לשרטוט מס' 3500P/01-14 (מצ"ב).
 - 3.4 מקום המצאם של סימני ההיכר: **טבלת הזיהוי** - צמודה לארגז, חלק קדמי ימני.
- מס' שלדה** - טבוע מקורית, על היצול, חלק עליון /או על קורת אורך צד ימין.

4. זיהוי רכב לפי מספר השלדה (דוגמה):

| | | | | | | | | | |
|------------|-----------------------|-----------|------------------|------------------|------------|----------|------------|----------|---------|
| 1-3 | 4 | 5 | 6-7 | 8 | 9 | 10 | 11 | 12-14 | 15-17 |
| KG9 | 2 | P | 35 | D | 1 | E | R | 065 | 001 |
| תוצר ישראל | משקל כולל מעל 750 ק"ג | סוג המרכב | קוד לדגם NH 3500 | סוג סרנים ובלמים | ללא משמעות | שנת 2014 | ללא משמעות | קוד יצרן | מספר רץ |

5. מידע ודרישות נוספות לרישום הגרור:

- חובת קיום/התקנת פריטים הבאים:**
- 5.1 אורות ומחזירי אור, אמצעי רתום וחיבורי חשמל (13 פינים) - בהתאם לתקנות התעבורה ודרישות משרדנו.
 - 5.2 מראות עזר נוספות ברכב הגורר עד לפחות למידת רוחב הגרור (לפי הצורך).

6. תנאי הרישוי:

- 6.1 (602) הגרור ייגרר ע"י רכב המורשה לגרירה שמשקלו הכולל המותר - 6720 ק"ג לפחות או בהתאם לרישום ברישיון הרכב הגורר.
- 6.2 (604) רוחב הגרור לא יעלה על רוחב הרכב הגורר מעבר ל- 20 ס"מ מכל צד.

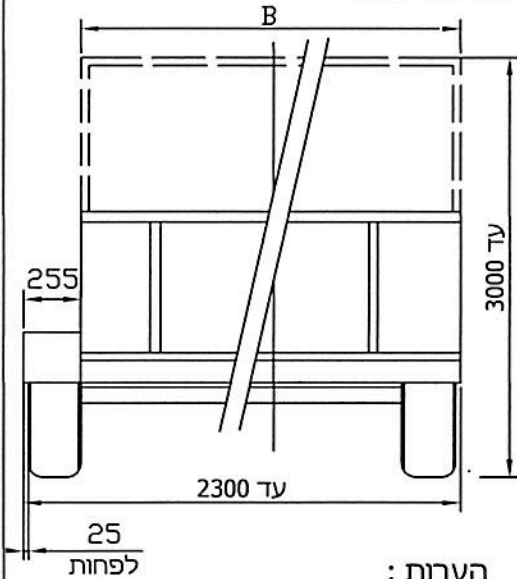
ב ב ר כ ה

מהנדס סעד עומרי
 מרכז בכיר תקינה

העתק: יצרן הגרור,

לוטה: שרטוט מס' 3500P/01-14

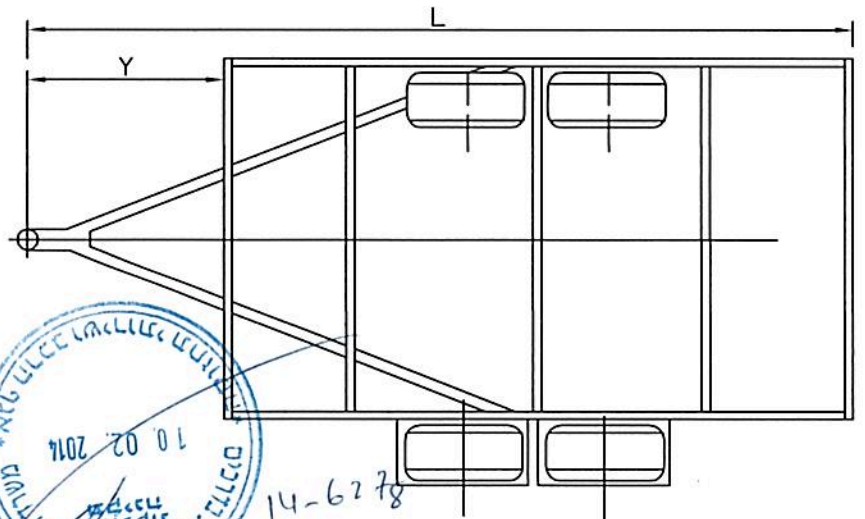
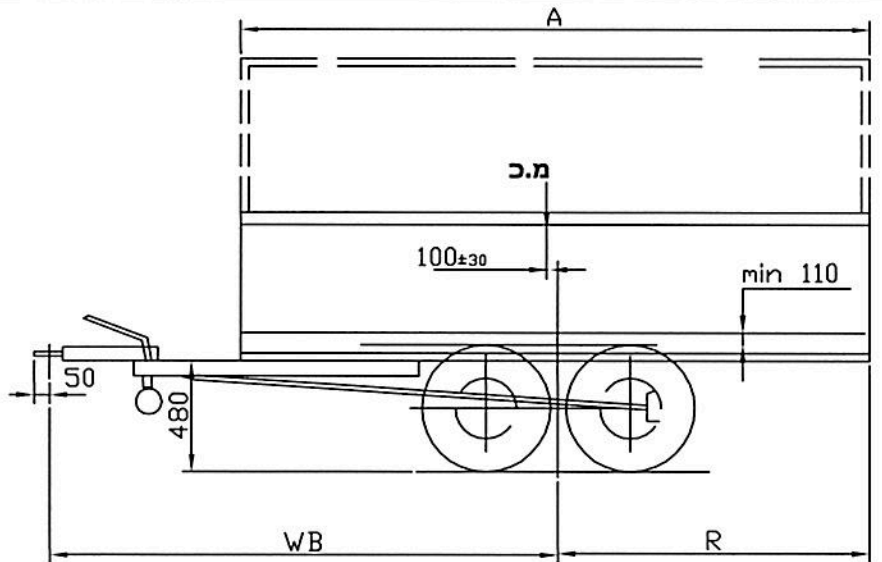
| | | | | |
|-------|------|-------------|-----------------|--------|
| תאריך | אישר | תאור השינוי | הוראת שינוי מס' | מהדורה |
|-------|------|-------------|-----------------|--------|



הערות:

ארגז פתוח עם דפנות או משטח עם/בלי שלד לכיסוי עם/בלי כיסוי ברזנט וכד עם/בלי מגלש עליה צמיגים מתחת לארגז או בצדדים עם כנפים גובה בין גלגל לכנף 110 מ"מ לפחות טולרנס כללי למידות ± 50 מידות חיצון ללא סיבולת חיובית

| טבלת עומסים (WB=2850) | | | |
|-----------------------|------|------|------|
| פירוט | טבעת | סרן | כללי |
| עצמי | 40 | 620 | 660 |
| מטען | 100 | 2740 | 2840 |
| סה"כ | 140 | 3360 | 3500 |
| מותר | 150 | 3500 | 3500 |



14-6278

טבלת מידות

שטח מירבי למרכב - 10.8 מ"ר

מפרט:

צמיגים:

155/70R12C 195R14C 215R14C
225/75R15C 225/75R16
קוד מהירות עבור הצמיגים N לפחות
קוד עומס עבור הצמיגים 103-115

סרן אחורי:

תוצרת: KNOTT; דגם: 2 x VGB18
תוצרת: ALKO; דגם: 2 x B1800

בלמים:

בלם דחיפה באנרציה
תוצרת: ALKO; דגם: 3500
תוצרת: KNOTT; דגם: KFG35

| ארגז מעל הגלגלים | | | ארגז בין הגלגלים | | | אורך יצור | אורך כללי | רוחק סרנים | שלוחה אחורית | אורך ארגז |
|------------------|---------------------|--------------------|------------------|---------------------|--------------------|-----------|-----------|------------|--------------|-----------|
| גובה ארגז עד | רוחב ארגז עד- (max) | רוחב ארגז מ- (min) | גובה ארגז עד | רוחב ארגז עד- (max) | רוחב ארגז מ- (min) | Y | L | WB | R | A |
| 3000 | 2300 | 1700 | 3000 | 1850 | 1550 | 1250 | 3750 | 2600 | 1150 | 2500 |
| 3000 | 2300 | 1700 | 3000 | 1850 | 1550 | 1250 | 4000 | 2730 | 1270 | 2750 |
| 3000 | 2300 | 1700 | 3000 | 1850 | 1550 | 1250 | 4250 | 2850 | 1400 | 3000 |
| 3000 | 2300 | 1700 | 3000 | 1850 | 1500 | 1250 | 4500 | 2980 | 1520 | 3250 |
| 3000 | 2300 | 1700 | 3000 | 1850 | 1500 | 1250 | 4750 | 3100 | 1650 | 3500 |
| 3000 | 2300 | 1700 | 3000 | 1850 | 1500 | 1250 | 5000 | 3230 | 1770 | 3750 |
| 3000 | 2300 | 1700 | 3000 | 1850 | 1500 | 1250 | 5250 | 3350 | 1900 | 4000 |
| 3000 | 2300 | 1700 | 3000 | 1850 | 1500 | 1250 | 5500 | 3480 | 2020 | 4250 |
| 3000 | 2300 | 1700 | 3000 | 1850 | 1500 | 1250 | 5750 | 3600 | 2150 | 4500 |
| 3000 | 2250 | 1700 | 3000 | 1850 | 1500 | 1350 | 6100 | 3830 | 2270 | 4750 |
| 3000 | 2150 | 1700 | 3000 | 1850 | 1500 | 1400 | 6400 | 4000 | 2400 | 5000 |

גורר פתוח 3500 kg
NH3500 P : דגם

י.ג.דורמן שרותים הנדסיים בע"מ

| קנה מידה ללא | תאור הרכב ו/או מתקן | | | תאריך | חתימה | שם | תפקיד |
|-----------------------|-----------------------------|------|-----------------|------------|-------|-------|-----------------|
| שרטוט מס': 3500P/1-14 | שנת יצור | סוג | תוצר | 08.11.2013 | | עמי | מנהל טכני |
| דף מס' - 1 | 2014 | גורר | גררי השרון בע"מ | 08.11.2013 | | מיכאל | אישר |
| מתוך - 1 | מס' שלדה: KG92P35D1DR065xxx | | | 08.11.2013 | | מיכאל | מס' רישיון שרטט |