

# מדינת ישראל



לשכת סמנכ"ל בכיר לתנועה  
אגף הרכב ושרותי תחזוקה  
מחלקת התקינה

תאריך : י' טבת תשע"ח  
28 דצמבר 2017  
תיק : גרורים ונתמכים  
מס"ד : 29898217

רח' המלאכה 8, ת"א, ת.ד. 57031

טלפון : 03 - 5657122  
פקס : 03 - 5657123

אל: משרדי רישוי מחוזיים י-ס, ת"א, חיפה, ב"ש

## הוראה מס' 17-7123

### הנדון: אישור רישום גרור תוצר א.ג. נגררים וויס בע"מ, (ישראל)

באפשרותכם לרשום את כלי הרכב שפרטיו כדלהלן לשנה הקלנדרית 2017 - 2018:

א. פרטי רכב כלליים:

מס' גלגלים	מס' סרנים	משקלים מותרים [ק"ג]			סוג רכב (O2)	דגם הרכב
		כף ריתום	כללי	סרן		
4	2	150	3000	3000	גרור פתוח (450) גרור סגור (460)	YG 3002

\* משקל עצמי מקסימלי מותר: לגרור פתוח 1000 ק"ג ולגרור סגור 1500 ק"ג.

ב. מידות ונתוני הרכב: בהתאם לשרטוט YG3002/H של גד בן נון, המצ"ב ומהווה חלק בלתי נפרד מהוראה זו.

ג. ציוד הרכב: בהתאם לתקנות התעבורה והוראות האגף.

ד. זיהוי רכב לפי מספר השלדה (דוגמא):

1-3	4	5	6-7	8	9	10	11	12-14	15-17
KG 9	2	P	N7	D	1	H	1	075	XXX
תוצר (ישראל)	קוד משקל הגרור	סוג מרכב	קוד דגם	סוג סרנים ובלמים	ללא משמעות	קוד שנה קלנדרית	ללא משמעות	קוד יצרן	מספר רץ

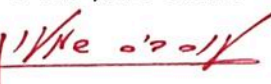
ה. תנאי הרישיון:

קוד	תנאים והגבלות
601	ייגרר ע"י רכב המורשה לגרירה שמשקלו העצמי לצורכי גרירה 3990 ק"ג לפחות.
602	ייגרר ע"י רכב משא בעל משקל כולל מותר 5760 ק"ג לפחות, או בהתאם לכונשר הגרירה הרשום ברישיון הרכב הגורר.
604	רוחב הגרור לא יעלה על רוחב הרכב הגורר מעבר ל- 20 ס"מ מכל צד.
-	אין להסיע נוסעים בגרור.

ו. הערות:

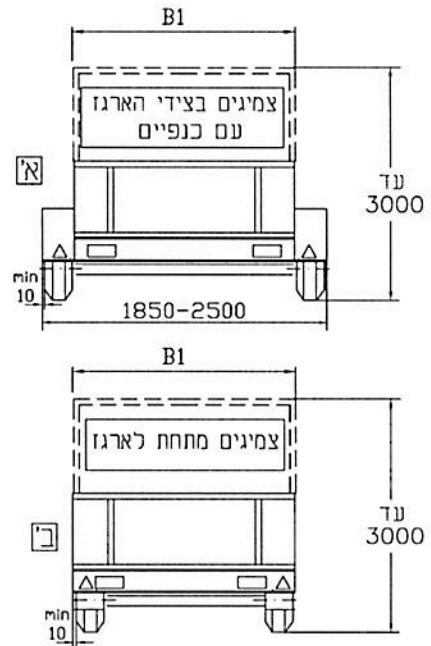
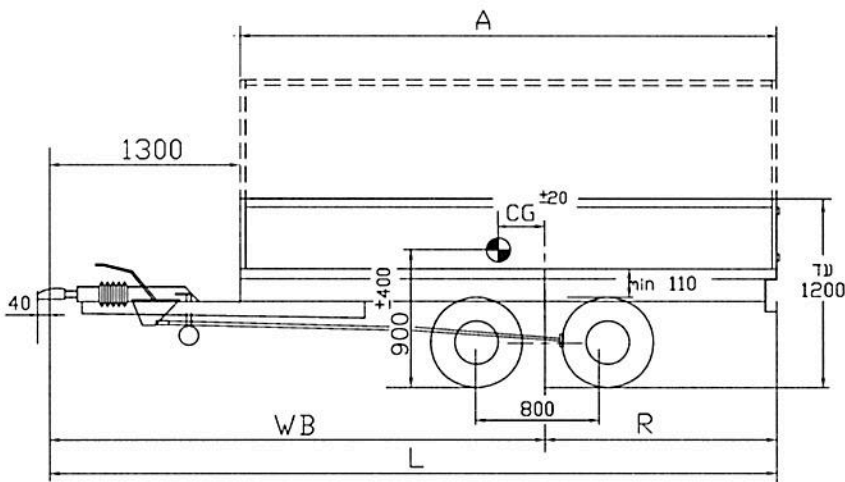
- אב-טיפוס של הגרור נבדק ע"י מוסד הטכניון דו"ח מס' ב/161667 מיום 17.12.2017.
- תווית הזיהוי צמודה למרכב מקדימה צד ימין.
- מס' השלדה טבוע מקורית, ע"ג ארוכת השלדה הימנית.

ב ב ר כ ה,  
מהנדס שמעון עובדיה

  
מרכז בכיר תקינה

העתק: יצרן גרור

תקיפות הוראה זו כשהיא חתומה מקורית או נאמן למקור



17-7123



**טבלת מידות**

שטח מירבי של המרכב - 10.8 מ"ר

מרכז כובד	רוחב ארגז גלגלים בצדדים		רוחב ארגז גלגלים מתחת		אורך כללי	רוחב סרנים	שלוחה אחורית	אורך ארגז	אורך
	B1	B1	B1	B1					
CG					L	WB	R	A	
	עד -	מ -	עד -	מ -					
100	2000	1400	2500	1600	4300	2900	1400	3000	א'
100	2000	1400	2500	1600	4550	3020	1530	3250	ב'
100	2000	1400	2500	1600	4800	3150	1650	3500	ג'
100	2000	1400	2500	1600	5050	3270	1780	3750	ד'
100	2000	1400	2500	1600	5300	3400	1900	4000	ה'
100	2000	1400	2500	1600	5550	3520	2030	4250	ו'
100	2000	1400	2370	1600	5800	3650	2150	4500	ז'
150	2000	1400	2250	1600	6050	3820	2230	4750	ח'
150	2000	1400	2130	1600	6300	3950	2350	5000	ט'
180	2000	1400	2030	1600	6550	4100	2450	5250	י'

גרור סגור - חלוקת עומסים (דגמא) - אפשרות א'	קדמי	אחורי	סה"כ
משקל עצמי	60	1000	1060
מטען	67	1873	1940
סה"כ	127	2873	3000
נתוני יצרן	150	3000	3000

צמיגים	מתחת לארגז	בצדדים עם כנפיים
195/55R10C	✓	—
155/70R12C	✓	—
185R14C	✓	✓
195R14C	✓	✓
225/75R15C	—	✓
205R16C	—	✓

הערה: קוד המהירות הרשום N הינו המינימום הדרוש הצמיג יכול להיות עם קוד למהירות מהירה יותר הצמיג יכול להיות עם קוד לעומס גבוה יותר  
 נד קוד 116

**צמד אחורי**

AL-KO 2X B1600-1  
 AL-KO 2X B1600-3  
 KNOTT 2X VGB15MV/VGB18MV  
 BPW 2X CB1505/CB1805

**בכמים**

בלם דחיפה מכני

**כף ריתום**

AL-KO AK301/AK351  
 ALBE EM-350R-D  
 גובה מרכז כף ריתום מהקרקע  $\pm 35$  430

סולרנס כלכלי למידות  $\pm 50$

- ארגז פתוח עם דפנות או משטח ללא דפנות או גרור סגור
- ארגז פתוח עם/בלי שרר לכיסוי עם/בלי כיסוי ברזנס וכד.
- ארגז פתוח עם/בלי גג פיברגלס על עמודים עם/בלי כיסוי ברזנס, וילווות וכד.
- צמיגים מתחת לארגז או בצדדים עם כנפיים.
- עם/בלי מגלשי עליה מאחור
- עם/בלי דלת אחורית הנפתחת כלפי הקרקע כמשטח העמסה-רמפה

הגדות: גרור - משקל כלכלי 3000 ק"ג			שם היצרן: א.ג. נגדרים			
קבוצה 02			רשיון ייצור מס 6551			
מס שרפים	תאור הרכב (ו/או המתקן)		תאריך	חתימה	שם	תפקיד
YG3002/H	סוג	דגם	16.11.17	[Signature]	גד בן-נון	שרמס
מס שרפים תחילת 28.12.17	גרור פתוח (450) גרור סגור (460)	YG3002				אינר
דף מס 1	מס שרפדה (דוגמא): KG92PN7D1H1075XXX		20.11.17		אסף גרובר	