

מדינת ישראל



משרד התחבורה
והבטיחות בדרכים

לשכת סמנכ"ל בכיר לתנועה
אגף הרכב ושרותי תחזוקה
מחלקת התקינה

תאריך : י' טבת תשע"ח
28 דצמבר 2017
תיק : גרורים ונתמכים
מס"ד : 27579917

רח' המלאכה 8, ת"א, ת.ד. 57031

טלפון : 03 - 5657122
פקס : 03 - 5657123

אל: משרדי רישוי מחוזיים י-ם, ת"א, חיפה, ב"ש

הוראה מס' 17-7116

הנדון: אישור רישום גרור תוצר א.ג. הקפיץ נתניה 2000 בע"מ (ישראל)

באפשרותכם לרשום את כלי הרכב שפרטיו כדלהלן לשנה הקלנדרית 2017 - 2018:

א. פרטי רכב כלליים:

מס' גלגלים	מס' סרנים	משקלים מותרים [ק"ג]			סוג רכב (O2)	דגם הרכב
		כף רתום	כללי	סרן		
4	2	150	3500	3500	גרור פתוח (450) גרור סגור (460)	KN 3500

ב. מידות הרכב: בהתאם לשרטוט KN3500/1-17 של י.ג.דורמן המצ"ב ומהווה חלק בלתי נפרד מהוראה זו.

ג. ציוד הרכב: בהתאם לתקנות התעבורה והוראות האגף.

ד. זיהוי רכב לפי מספר השלדה (דוגמא):

1-3	4	5	6-7	8	9	10	11	12-14	15-17
KG9	2	P	35	D	K	H	N	117	XXX
תוצר (ישראל)	משקל גרור (מעל 750 ק"ג)	סוג מרכב	קוד דגם	קוד סרנים ובלמים	ללא משמעות	קוד שנה קלנדרית	ללא משמעות	קוד יצרן	מספר רץ

ה. תנאי הרישיון:

תנאים והגבלות	קוד
ייגרר ע"י רכב המורשה לגרירה שמשקלו העצמי לצורכי גרירה 4655 ק"ג לפחות.	601
ייגרר ע"י רכב משא בעל משקל כולל מותר 6720 ק"ג לפחות, או בהתאם לרשום ברישיון הרכב הגורר.	602
רוחב הגרור לא יעלה על רוחב הרכב הגורר מעבר ל- 20 ס"מ מכל צד.	604

ו. הערות:

1. אב-טיפוס של הגרור נבדק ע"י מעבדת אריאל תעודת בדיקה מס' 001-07072-01 מיום 21.12.2017.
2. תווית הזיהוי צמודה למרכב מקדימה.
3. מס' השלדה טבוע מקורית, ע"ג ארוכת השלדה הימנית.
4. משקל עצמי מקס' מותר לגרור פתוח 1166 ק"ג ולגרור סגור 1750 ק"ג.

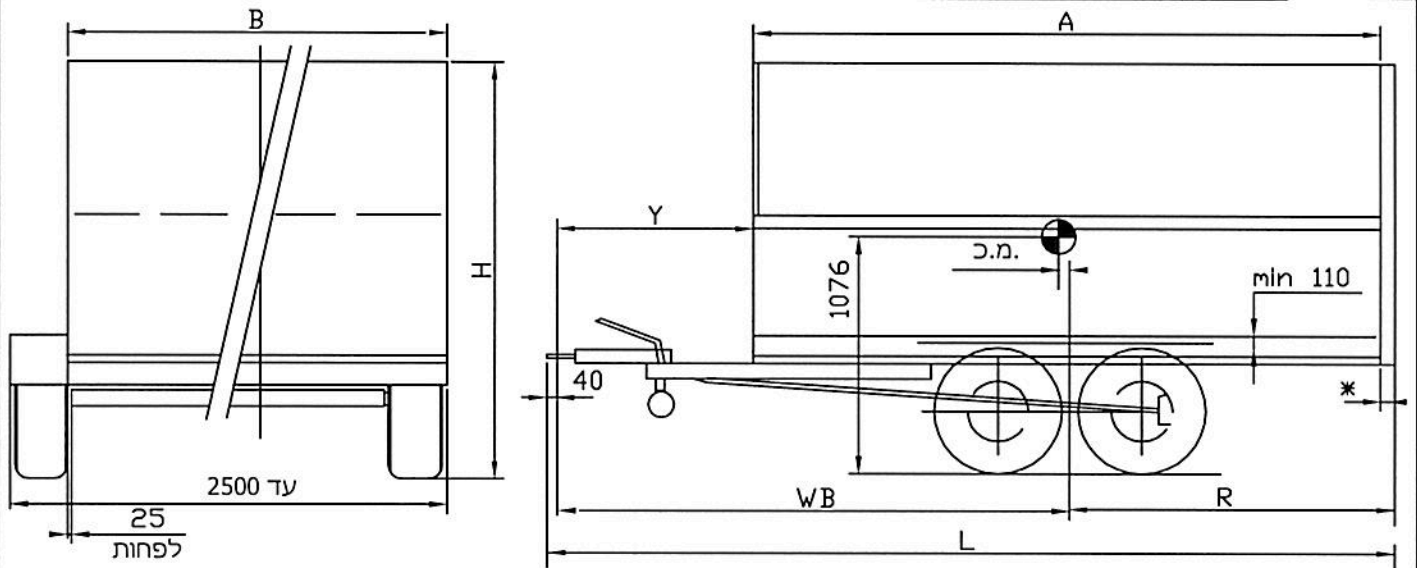
בברכה,
מהנדס שמעון עובדיה

מרכז בכיר הנדסת רכב ותקינה

העתק: יצרן גרור

תקיפות הוראה זו כשהיא חתומה מקורית או נאמן למקור

תאריך	אישר	תאור השינוי	הוראת שינוי ' מס	מהדורה
-------	------	-------------	---------------------	--------



הערות:

ארגז פתוח עם דפנות או משטח
 עם/בלי מגלש עליה עם/בלי כיסוי ברונט וכד
 עם/בלי שלד לכיסוי, עם/בלי מגלשי עליה
 צמיגים מתחת לארגז או בצדדים עם כנפים
 * - רוחב מגלש עליה
 גובה כף ריתום 430 ± 35 מ"מ בעומס מלא
 גובה בין גלגל לכנף 110 מ"מ לפחות
 טולרנס כללי למידות ± 0.62
 מקדם יציבות מינימלי -0.62



מפרט:

צמיגים:

155/70R12C(104N) 195R14C(106S)
 215R14C(116N) 225/75R15C(110S)

סרן אחורי:

תוצרת: KNOTT; דגם: 2 xVB18
 תוצרת: ALKO; דגם: 2 xB1800
 תוצרת: WAP; דגם: 2 xWAG 180B

בלמים:

בלם דחיפה באנרציה
 תוצרת: ALKO; דגם: 3500
 תוצרת: KNOTT; דגם: KFG35
 תוצרת: WAP; דגם: WAP 35.4

טבלת מידות

שטח מירבי למרכב - 10.8 מ"ר

ארגז מעל הגלגלים			ארגז בין הגלגלים			אורך כללי	אורך יצול	חוק סרנים	שלוחה אחורית	אורך ארגז	מ.מ.	אפס' מס'
גובה כללי עד H	רוחב ארגז עד (max)	רוחב ארגז מ- (min)	גובה כללי עד H	רוחב ארגז עד (max)	רוחב ארגז מ- (min)	L	Y	WB	R	A		
3000	2500	1850	3000	2000	1400	4280	1300	2850	1450	3000	50	1
3000	2500	1850	3000	2000	1400	4530	1300	2975	1570	3250	55	2
3000	2500	1850	3000	2000	1400	4780	1300	3105	1700	3500	50	3
3000	2500	1850	3000	2000	1400	5160	1300	3330	1810	3780	80	4
3000	2500	1850	3000	2000	1400	5280	1300	3355	1950	4000	50	5
3000	2500	1850	3000	2000	1400	5530	1300	3475	2070	4250	50	6
3000	2400	1850	3000	2000	1400	5830	1300	3650	2150	4500	100	7
3000	2250	1850	3000	2000	1400	6080	1300	3830	2220	4750	155	8
3000	2150	1850	3000	2000	1400	6330	1300	3950	2350	5000	150	9

טבלת עומסים לפ' אפ' מס' 4			
פירוט	טבעת	סרן	כללי
עצמי	60	920	980
מטען	61	2459	2520
סה"כ	121	3379	3500
מותר	150	3500	3500

גורר סגור/פתוח 3500 kg דגם: KN-3500 ; דגם:			י.ג.דורמן שרותים הנדסיים בע"מ				
קנה מידה ללא	תאור הרכב ו/או מתקן			תאריך	חתימה	שם	תפקיד
	שנת יצור	סוג	תוצר	02.10.2017			מנהל טכני
שרטוט מס: KN3500/1-17	2017	גורר	א.ג. הקפיץ 2000 נתניה	02.10.2017		מיכאל	אישר
1 - דף מס -	מס' שלדה: KG92P35DKHN117xxx						מס' רישיון
1 - מתוך -				02.10.2017		מיכאל	שרטט