

מדינת ישראל



משרד התחבורה  
והבטיחות בדרכים

לשכת סמנכ"ל בכיר לתנועה  
אגף הרכב ושרותי תחזוקה  
מחלקת התקינה

תאריך : י"ח חשון תשע"ח  
07 נובמבר 2017  
תיק : גרורים ונתמכים  
מס"ד : 23880617

רח' המלאכה 8, ת"א, ת.ד. 57031

טלפון : 03 - 5657122  
פקס : 03 - 5657123

אל: משרדי רישוי מחוזיים י-ם, ת"א, חיפה, ב"ש

**הוראה מס' 17-7102**

**הנדון: אישור רישום גרור תוצר אבו מוך למסגרות ונגררים (ישראל)**

באפשרותכם לרשום את כלי הרכב שפרטיו כדלהלן לשנה הקלנדרית 2017:

**א. פרטי רכב כלליים:**

תוצר וארץ הרכבה: אבו מוך למסגרות ונגררים בע"מ (ישראל)						
מס' גלגלים	מס' סרנים	משקלים מותרים [ק"ג]			סוג רכב (O2)	דגם הרכב
		כף רתום	כללי	סרנים		
4	2	350	3500	3500	גרור פתוח/סגור (460/450)	ABM 350

**ב. מידות הרכב:** בהתאם לשרטוט מס' ABM - 9129/H של זיו יערי, המצ"ב ומהווה חלק בלתי נפרד מהוראה זו.

**ג. ציוד הרכב:** בהתאם לתקנות התעבורה והוראות האגף.

**ד. זיהוי רכב לפי מספר השלדה (דוגמא):**

1-3	4	5	6-7	8	9	10	11	12-14	15-17
KG9	2	P	35	D	A	H	B	079	XXX
תוצר (ישראל)	קוד משקל גרור	סוג מרכב	קוד דגם	קוד בלמים	ללא משמעות	שנה קלנדרית	ללא משמעות	קוד יצרן	מספר רץ

**ה. תנאי הרישיון:**

קוד	תנאים והגבלות
601	ייגרר ע"י רכב המורשה לגרירה שמשקלו העצמי לצורכי גרירה 4655 ק"ג לפחות.
602	ייגרר ע"י רכב משא בעל משקל כולל מותר 6720 ק"ג לפחות, או בהתאם לכושר הגרירה הרשום ברישיון הרכב הגורר.
604	רוחב הגרור לא יעלה על רוחב הרכב הגורר מעבר ל- 20 ס"מ מכל צד.

**ו. הערות:**

1. אב-טיפוס של הגרור נבדק ע"י מעבדת רכב אריאל תעודת בדיקה מס' 02-17/001-02919 מיום 6.11.2017.
2. תווית הזיהוי צמודה למרכב מקדימה.
3. מס' השלדה טבוע מקורית, ע"ג ארוכת השלדה הימנית.
4. משקל עצמי מקסימלי לגרור פתוח 1166 ק"ג ולגרור סגור 1750 ק"ג.

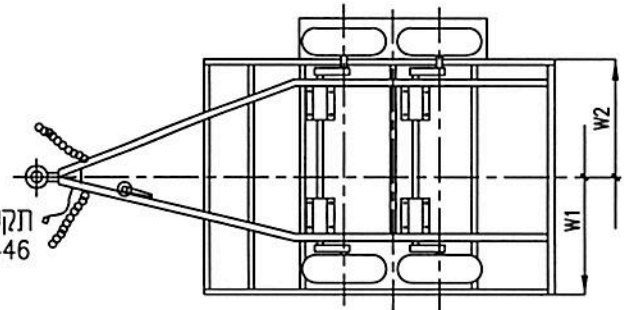
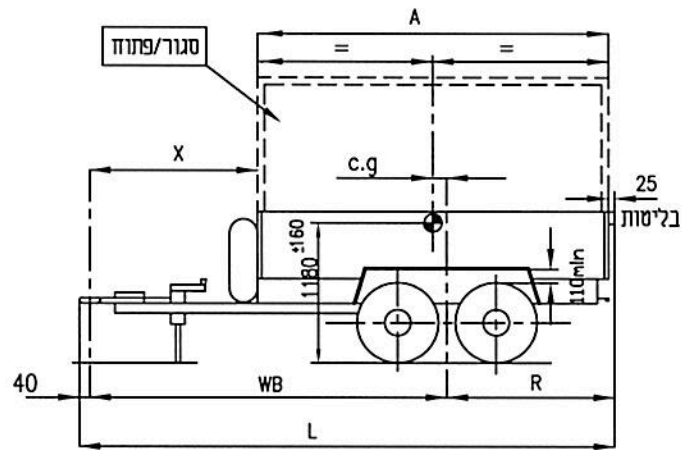
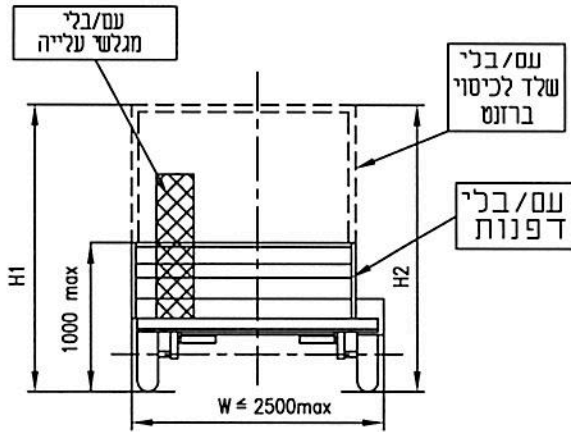
ב ב ר כ ה ,

מהנדס שמעון עובדיה

מרכז בכיר תקינה

העתק: יצרן גרור

תקיפות הוראה זו כשהיא חתומה מקורית או נאמן למקור



סרנים:

- AL-KO 2X B1800: 1800Kg
- KNOTT 2X VG18 : 1800Kg
- 2X BPW CB1805: 1800Kg

TYPE	L.i	S.s	X	-עד- H1	-עד- H2	נגלים מתחת לארגו		c.g.	נגלים בצדי לארגו		A	R	WB	L	מידה
						-קד- W1	-קד- W2		-קד-	-קד-					
185R14C	104	N*	1250	3000	3000	2500	1700	100	2070	1550	2500	1175	2650	3850	אופ' 1
205R14C	103	N*	1250	3000	3000	2500	1700	150	2070	1550	2750	1250	2775	4050	אופ' 2
205R16C	108	N*	1250	3000	3000	2500	1700	200	2070	1550	3000	1450	2900	4250	אופ' 3
225/75R15	110	N*	1250	3000	3000	2500	1700	200	2070	1550	3250	1450	3025	4500	אופ' 4
195R15C	106	N*	1250	3000	3000	2500	1700	200	2070	1550	3500	1575	3150	4750	אופ' 5
195R14C	106	N*	1250	3000	3000	2450	1700	200	2070	1550	4250	1950	3525	5500	אופ' 6
215R14C	112	N*	1250	3000	3000	2320	1700	200	2070	1550	4500	2075	3650	5750	אופ' 7
225/75R16	104	N*	1350	3000	3000	2090	1700	200	2070	1550	5000	2325	4000	6350	אופ' 8

הערות:

אבומוך למסגרות ונגררים באקה אל-גרביה	<b>יערי הנדסה</b> טל' 03-6445210	ק"מ	1:25	3500Kg	גרור משא פתוח/סגור
ABM 350	דגם	תאריך	5.9.17	3500Kg	גרור משא פתוח/סגור
KG92P35DAH079XXX	מס' שלדה	עדכון	22.10.17	3500Kg	גרור משא פתוח/סגור
2017	ש"י	זמן יערי		3500Kg	גרור משא פתוח/סגור
ABM-9129/ח	מס' שרטוט: D-5	מיהודים מכונות		3500Kg	גרור משא פתוח/סגור
		טל' 03-6445210		3500Kg	גרור משא פתוח/סגור

גובה כף ריתום 430±35 בעומס מקס'  
 שטח הכולל של הגרור עד 10.8 מ"ר  
 גובה בין גלגל לכנף 100 מ"מ מיני'  
 \*מינימום נדרש, ניתן להשיג עד קוד: D  
 עם בלמים אינרציאליים

אופ' 5	סבלת שוממים	פירוט	סרן	ככלי	כף
עצמי	מסען	סה"כ	1500	1550	50
מותר			1826	1950	124
			3326	3500	174
			3500	3500	350