

מדינת ישראל



משרד התחבורה
והבטיחות בדרכים

לשכת סמנכ"ל בכיר לתנועה
אגף הרכב ושרותי תחזוקה
מחלקת התקינה

תאריך : ב' אלול תשע"ז
24 אוגוסט 2017
תיק : גרורים ונתמכים
מס"ד : 15704717

רח' המלאכה 8, ת"א, ת.ד. 57031

טלפון : 03 - 5657122
פקס : 03 - 5657123

אל: משרדי רישוי מחוזיים י-ם, ת"א, חיפה, ב"ש

הוראה מס' 17-7075

הנדון: אישור רישום גרור תוצר רם אור קוגוט בע"מ (ישראל)

באפשרותכם לרשום את כלי הרכב שפרטיו כדלהלן לשנה הקלנדרית 2017.

א. פרטי גרור כלליים:

שנה קלנדרית: 2017		רם אור קוגוט בע"מ (ישראל)			סוג הגרור	קטגוריה	דגם הגרור
מס' גלגלים	מס' סרנים	משקלים מותרים [ק"ג]					
		כף רתום	כללי	סרן			
4	2	150	2500	2500	גרור סגור (מגורים 464)	O2	RO2502L

ב. מידות הגרור: בהתאם לשרטוט מס' RO2502L / H של גד בן-נון המצ"ב ומהווה חלק בלתי נפרד מהוראה זו.

ג. ציוד הגרור: בהתאם לתקנות התעבורה והוראות האגף.

ד. זיהוי גרור לפי מספר השלדה:

1-3	4	5	6-7	8	9	10	11	12-14	15-17
KG9	2	K	82	D	R	H	D	083	XXX
תוצר (ישראל)	משקל גרור (מעל 750 ק"ג)	סוג מרכב	קוד דגם	סוג סרנים ובלמים	ללא משמעות	קוד שנת ייצור	ללא משמעות	קוד יצרן	מספר רץ

ה. תנאים והגבלות לרישום ברישיון הגרור:

קוד	תנאים והגבלות
604	רוחב הגרור לא יעלה על רוחב הרכב הגרור מעבר ל- 20 ס"מ מכל צד.
601	ייגרר ע"י רכב המורשה לגרירה שמשקלו העצמי לצורכי גרירה הינו 3325 ק"ג לפחות, או בהתאם לרישום ברישיון הרכב הגרור.
602	ייגרר ע"י רכב המורשה לגרירה שמשקלו הכולל המותר הינו 4800 ק"ג לפחות, או בהתאם לרישום ברישיון הרכב הגרור.
113	אין להוביל מטען בגרור.
-	אין להסיע נוסעים בגרור.

ו. הערות:

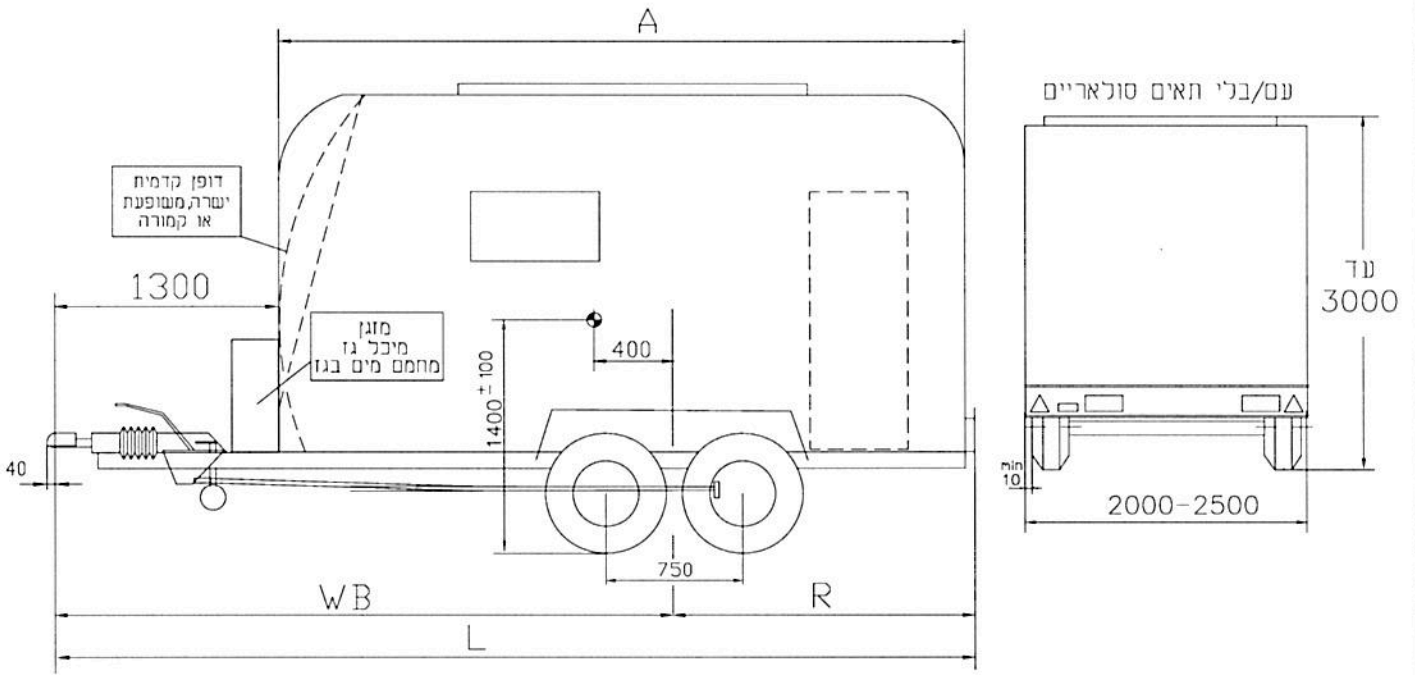
- אב-טיפוס של הגרור נבדק ע"י מוסד הטכניון, דו"ח מס' ב/161340 ג מיום 20.8.2017.
- מס' השלדה טבוע מקורית על ארוכת השלדה הימנית.
- תווית הזיהוי צמודה למרכב בחלק הימני הקדמי.
- רישום הגרור מותנה בהגשת תסקירים של חשמלאי בודק וטכנאי גז רמה 2, המעידים על תקינות מע' החשמל והגז.

ב ב ר כ ה,
מהנדס שמעון עובדיה

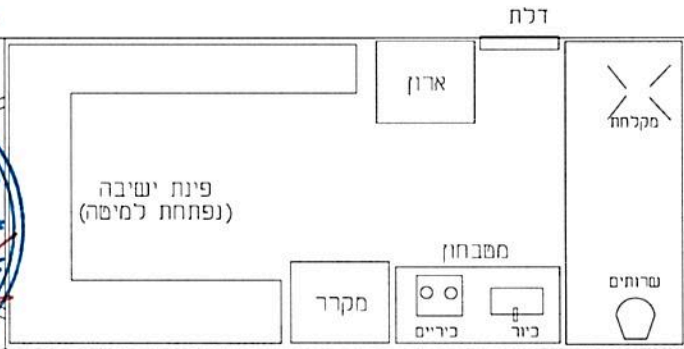
מרכז בכיר תקינה והנדסת רכב

העתק: יצרן הגרור

תקיפות הוראה זו כשהיא חתומה מקורית או נאמן למקור



17-7075



חלוקת עומסים (דוגמא) - אפשרות מס' 4			
סה"כ	אחורי	קדמי	משקל עצמי
2245	2165	80	ציד
255	235	20	סה"כ
2500	2400	100	נתוני יצרן
2500	2500	150	

צמיגים	
155/70R12C	100/98N
185R14C	102/100N
195R14C	102/100N
225/75R16	104 N

הערה: קוד המהירות הרשום N הינו המינימום הדרוש. הצמיגי יכול להיות עם קוד למהירות מהירה יותר. הצמיגי יכול להיות עם קוד לעומס גבוה יותר. עד קוד 100.

צמד אחורי	
KNOTT	2x VGB13M
BPW	2x CB1354/CB1355
AL-KO	2x B1200-5

בלמים	
בלם דחיפה מכני	

כף ריתום	
AK301	
גובה כף הריתום מהקרע 430 ± 35	

טולרנס כללי למידות ± 50

טבלת מידות

L	R	WB	A	
6300	2350	3950	5000	אפשרות מס' 1
6800	2500	4300	5500	אפשרות מס' 2
7500	2800	4700	6200	אפשרות מס' 3
8100	3000	5100	6800	אפשרות מס' 4
8350	3100	5250	7050	אפשרות מס' 5
9000	3350	5650	7700	אפשרות מס' 6

הנדון:		שם היצרן		
גרור סגור מגורים - קבוצה 02		רם אור קוגום בע"מ		
משקל כללי 2500 ק"ג		מס רישון ייצור 6557		
מס שרשום	תאור הרכב (ו/או המתקן)	תאריך	חתימה	שם
RO2502L/H				
מס עיבוד	שנה	דגם	סוג	תפקיד
15.8.17	3	2017	גרור סגור מגורים	שרטט
			RO2502L	גד בן-נון
דף מס	מס' שלדה (דוגמא):		תאריך	אישור
1	KG92K82DRHDO83XXX		5.5.17	משה קוגום