

מדינת ישראל



משרד התחבורה
והבטיחות בדרכים

לשכת סמנכ"ל בכיר לתנועה
אגף הרכב ושרותי תחזוקה
מחלקת התקינה

רח' המלאכה 8, ת"א, ת.ד. 57031

תאריך : ט' תמוז תשע"ז
03 יולי 2017
תיק : גרורים עד 3500 ק"ג
מס"ד : 14872417

טלפון : 03 - 5657122
פקס : 03 - 5657123

אל: משרדי רישוי מחוזיים י-ם, ת"א, חיפה, ב"ש

הוראה מס' 17-7071

הנדון: אישור רישום גרור תוצרת "ציקי תעשיות מתכת בע"מ" (ישראל)

באפשרותכם לרשום את כלי הרכב שפרטיו כדלהלן לשנה קלנדרית: 2017

א. פרטי רכב כלליים:

שנה קלנדרית: 2017		ציקי תעשיות מתכת בע"מ (ישראל)			סוג רכב (O2)	דגם הרכב
מס' גלגלים	מס' סרנים	משקל מותרים כללי, סרנים וכף ריתום [ק"ג]				
		נק' רתום	כללי	סרן		
4	2	150	3500	3500	גרור פתוח (450)	ZK 3500

ב. **מידות הרכב:** בהתאם לשרטוט מס' 17-3500/1/1 של י.ג. דורמן המצ"ב ומהווה חלק בלתי נפרד מהוראה זו.

ג. **ציוד הרכב:** בהתאם לתקנות התעבורה והוראות האגף.

ד. זיהוי רכב לפי מספר השלדה:

1-3	4	5	6-7	8	9	10	11	12-14	15-17
KG9	2	P	35	D	1	H	1	069	XXX
תוצר (ישראל)	משקל גרור (מעל 750 ק"ג)	סוג מרכב	קוד דגם	סוג סרנים ובלמים	ללא משמעות	קוד שנה קלנדרית	ללא משמעות	קוד יצרן	מספר רץ

ה. תנאי הרישיון:

קוד	תנאים והגבלות
601	ייגרר ע"י רכב המורשה לגרירה שמשקלו העצמי לצורכי גרירה 4655 ק"ג לפחות.
602	ייגרר ע"י רכב משא בעל משקל כללי מותר 6720 ק"ג לפחות או בהתאם לכושר הגרירה הרשום ברישיון הרכב הגורר.
604	רוחב הגרור לא יעלה על רוחב הרכב הגורר מעבר ל- 20 ס"מ מכל צד.

ו. הערות:

- אב-טיפוס של הגרור נבדק ע"י מעבדת רכב אריאל תעודת בדיקה מס' 17/01-3076-00 מיום 1.2.2017. עודכנה בתעודה מס' 17/01-3076-01 מיום 26.6.2017.
- טבלת הזיהוי צמודה למרכב בחלק הקדמי הימני.
- מס' השלדה טבוע מקורית על ארוכת השלדה הימנית.
- הוראה זו מהווה עדכון של הוראת רישום מס' 17-7020.

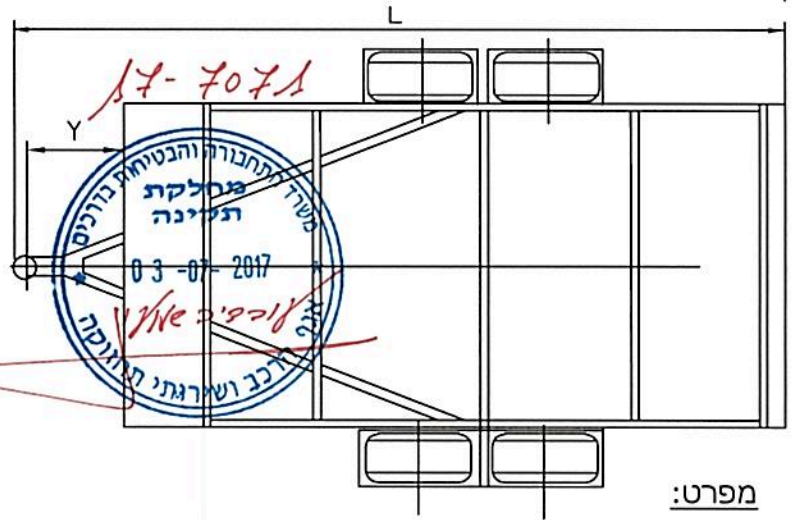
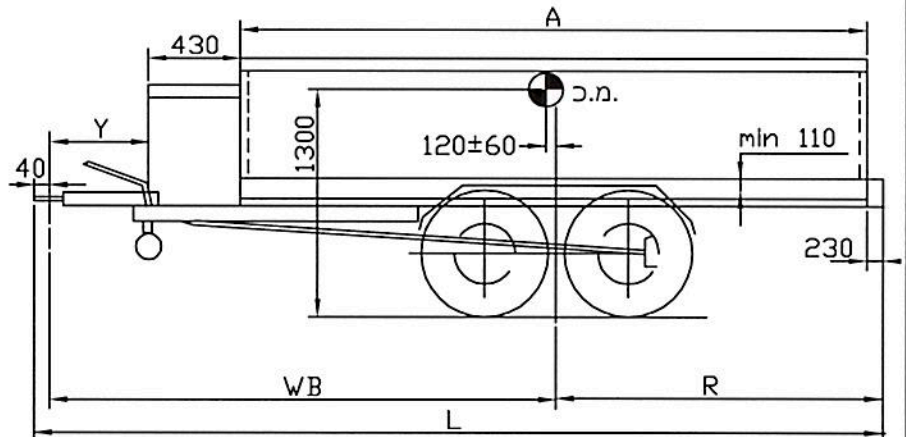
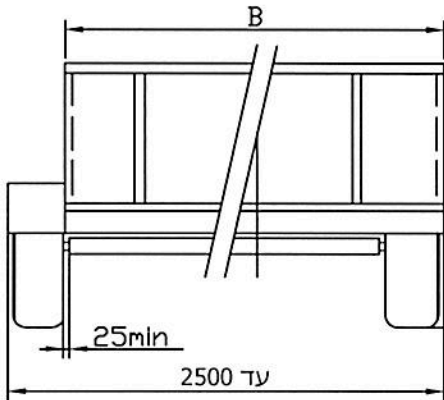
ב ב ר כ ה ,

מהנדס שמעון עובדיה

מרכז בכיר תקינה

העתק: יצרן גרור

תאריך	אשר	תאור השינוי	הוראת שינוי מס	מהדורה



הערות:

ארגז פתוח עם/בלי דפנות או דלתות או משטח עם/בלי שלד לכיסוי ברזנט וכד צמיגים מתחת למרכב או בצדדים עם כנפים עם/בלי מגלשי עליה גובה כף ריטום 430 ± 35 מ"מ משקל כולל 3500 ק"ג סיבולת כללית למידות ± 50

**מפרט:
צמיגים:**

טבלת מידות

שטח מירבי למרכב - 10.8 מ"ר

155/70R12C(104N) 185R14C(100R)
195R13C(104/101N) 215R14C(112P)

ארגז מעל הגלגלים		ארגז בין הגלגלים			אורך יצול	אורך כללי	רוחב סרנים	שלוחה אחורית	אורך ארגז	אפשי מס'	
גובה כללי עד	רוחב ארגז עד (max)	רוחב ארגז מ- (min)	גובה כללי עד	רוחב ארגז עד (max)	רוחב ארגז מ- (min)	Y	L	WB	R	A	
3000	2500	1900	3000	2000	1300	1220	5040	3290	1710	3120	1
3000	2300	1900	3000	2000	1300	1240	6060	3830	2190	4120	2
3000	1900	1900	3000	1900	1300	1240	7060	4410	2610	5120	3

195/50R13C(104/101N)
185/60R12C(104/101N)

צמד סרנים:

תוצרת: KNOTT; דגם: VGB18
תוצרת: ALKO; דגם: B1800
תוצרת: BWP; דגם: CB1805

בלמים:

בלם דחיפה באנרציה

תוצרת: ALKO; דגם: 3500
תוצרת: KNOTT; דגם: KFG35
תוצרת: BWP; דגם: ZAF 3.5-3

גרור פתוח

טבלת עומסים לפי אפשי מס' 1			
פירוט	טבעת	סרן	כללי
עצמי	30	670	700
מטען	50	2750	2800
סה"כ	80	3420	3500
מותר	150	3500	3500

איתי חובבא קרובין
Michael Kravitz - Dipl. Ing.
ג.ה. 49964

הנדסן:		גורר פתוח		י.ג.דורמן		שרותים הנדסיים בע"מ	
3500 kg		דגם: ZK3500		תפקיד		שם	
קנה מידה ללא	תאור הרכב ו/או מתקן			תאריך	חתימה	שם	תפקיד
	שרטוט מס':	שנת יצור	סוג	תוצר:	26.06.2017	ציקי	מנהל טכני
3500/1/1-17	2017	גרור	ציקי-תעשיות מתכת בע"מ	26.06.2017		מיכאל	אשר
1 ד"ר מס -	מס' שלדה:						
1 מתוך -	KG92P35D1G1069xxx			26.06.2017		מיכאל	שרטט