

מדינת ישראל



משרד התחבורה
והבטיחות בדרכים

לשכת סמנכ"ל בכיר לתנועה
אגף הרכב ושרותי תחזוקה
מחלקת התקינה

תאריך : כ"ח אייר תשע"ז
24 מאי 2017
תיק : גרורים ונתמכים
מס"ד : 11797317

רח' המלאכה 8, ת"א, ת.ד. 57031

טלפון : 03 - 5657122
פקס : 03 - 5657123

אל: משרדי רישוי מחוזיים י-ם, ת"א, חיפה, ב"ש

הוראה מס' 17-7061
הנדון: אישור רישום גרור תוצר דניה נגורים בע"מ (ישראל)

באפשרותכם לרשום את כלי הרכב שפרטיו כדלהלן לשנה הקלנדרית 2017:

א. פרטי רכב כלליים:

תוצר וארץ הרכבה: דניה נגורים בע"מ (ישראל)						
מס' גלגלים	מס' סרנים	משקלים מותרים [ק"ג]			סוג רכב (O2)	דגם הרכב
		כף רתום	כללי	סרן		
2	1	50	500	500	גרור פתוח/סגור (460/450)	NBA 500

ב. מידות הרכב: בהתאם לשרטוט מס' 170426-0 של אב - הנדסה המצ"ב ומהווה חלק בלתי נפרד מהוראה זו.

ג. ציוד הרכב: בהתאם לתקנות התעבורה והוראות האגף.

ד. זיהוי רכב לפי מספר השלדה (דוגמא):

1-3	4	5	6-7	8	9	10	11	12-14	15-17
K G 9	1	P	05	A	P	G	M	131	XXX
תוצר (ישראל)	קוד משקל גרור	סוג מרכב	קוד דגם	קוד בלמים	ללא משמעות	שנה קלנדרית	ללא משמעות	קוד יצרן	מספר רץ

ה. תנאי הרישיון:

קוד	תנאים והגבלות
601	ייגרר ע"י רכב המורשה לגרירה שמשקלו העצמי לצורכי גרירה 1000 ק"ג לפחות.
602	ייגרר ע"י רכב משא בעל משקל כולל מותר 1535 ק"ג לפחות, או בהתאם לכושר הגרירה הרשום ברישיון הרכב הגורר.
604	רוחב הגרור לא יעלה על רוחב הרכב הגורר מעבר ל- 20 ס"מ מכל צד.

ו. הערות:

1. אב-טיפוס של הגרור נבדק ע"י מת"י תעודת בדיקה מס' 9713202810 מיום 14.5.2017.
2. תווית הזיהוי צמודה למרכב מקדימה.
3. מס' השלדה טבוע מקורית, ע"ג ארוכת השלדה הימנית.
4. משקל עצמי מקסימלי לגרור פתוח 170 ק"ג ולגרור סגור 250 ק"ג.

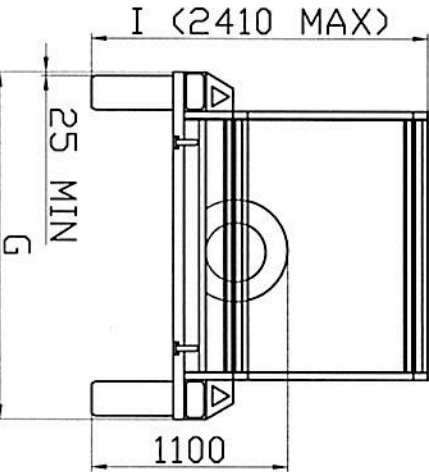
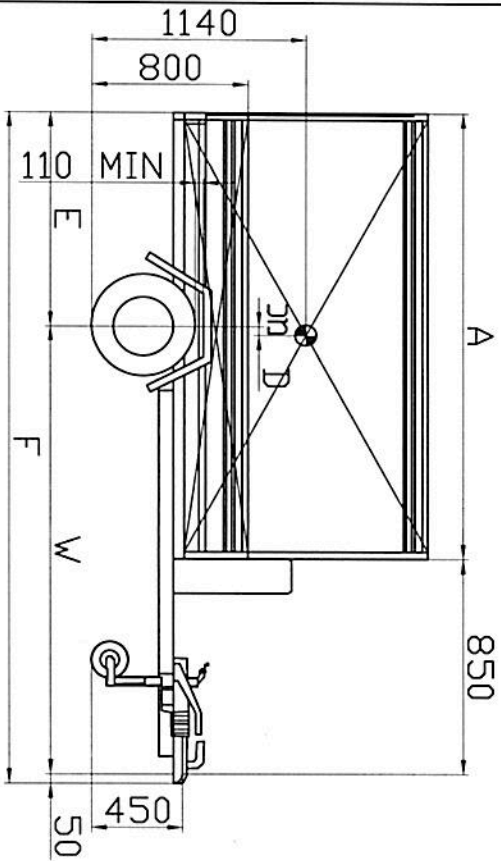
בברכה,

מהנדס שמעון עובדיה

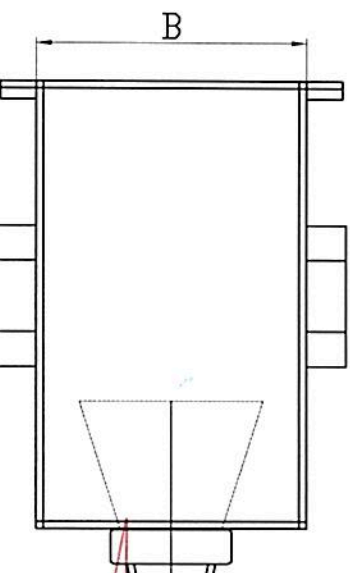
מרכז בכיר תקינה

העתק: יצרן גרור

תקיפות הוראה זו כשהיא חתומה מקורית או נאמן למקור



BPW 500	
ALKA G 500-5	
KNDT VGB7 1528491	טרן פיתול -
155/80 R13C 75T	
175/70 R13 75T	
175/70 R14 75T	
185/80 R14 75T	
175/80 R14 75T	
155/70 R13 75Q	
ALB	
KNDTT KFL12	
SPP ZSK-750H	כף ריתום - כללא בלמים



17-7061

צמיגים מותחם לאראז אן בודדים עם כנפיים עם אן בלי מגלש אחורי אראז בלי בלמים אראז פתוח עם דפנות או משטח אראז סגור עם דפנות עם אן בלי ניסוי ברזנט עם אן בלי ניסוי ברזנט

הערות:

אראז פתוח עם אפערות מספר 1			
מעמם סרנים [קא]			
תערות	כללי	אחורי	קדמך
W=1900	170	140	30
D=100	330	313	17
	500	453	47
	500	500	50
			עומם מרשה

אראז פתוח עם דפנות או משטח אראז סגור עם דפנות עם אן בלי ניסוי ברזנט			
תערות	כללי	אחורי	קדמך
W=1900	170	140	30
D=100	330	313	17
	500	453	47
	500	500	50
			עומם מרשה

שטח [מ ²]	מידות אראז [ממ]										אפשרויות
	I	G	F	E	D	W	B	A			
2.52	2330	1830	2700	800	100	1900	1400	1800			1
3.2	2050	2040	3200	950	50	2250	1600	2000			2
3.99	2410	2340	3190	1010	40	1990	1900	2100			3
3.63	2100	2090	3350	1030	70	2320	1650	2200			4
3.21	1930	1900	3200	1070	80	2130	1500	2300			5
3.75	2100	1940	3400	1200	50	2200	1500	2500			6
4.1	1960	2080	3700	1200	50	2500	1640	2500			7
3.85	1850	1840	3950	1320	60	2630	1400	2750			8
4.06	1840	1840	3650	1390	60	2450	1400	2900			9

אראז סגור עם אפערות מספר 1

מעמם סרנים [קא]			
תערות	כללי	אחורי	קדמך
W=1900	250	220	30
D=100	250	237	13
	500	457	43
	500	500	50
			עומם מרשה

ארג-הנדסה
054-9778505 avhandasas6@gmail.com
מספר-רשום: 117665

± 50	סביבת כללית	גורר פתוח/סגור קא 500	St 37	1:14	חזק
	מקום משטחים				יחיד משה
	מספר רפוי/יומבלור	דגירה נגררים בעם			שם
	מספר קפולג	שם היצור	26.417		שירות אברהם
	170426-0	מספר שורות	KG91P05APGM131XXX		אינער אלירן
1	מספר שורות	מספר שורות	NBA500		דגם פנימי
	מספר שורות	מספר שורות			מספר 1
	מספר שורות	מספר שורות			מספר 1