

מדינת ישראל



משרד התחבורה  
והבטיחות בדרכים

לשכת סמנכ"ל בכיר לתנועה  
אגף הרכב ושרותי תחזוקה  
מחלקת התקינה

תאריך : כ"ה אייר תשע"ז  
21 מאי 2017  
תיק : גרורים ונתמכים  
מס"ד : 11483117

רח' המלאכה 8, ת"א, ת.ד. 57031

טלפון : 03 - 5657122  
פקס : 03 - 5657123

אל: משרדי רישוי מחוזיים י-ם, ת"א, חיפה, ב"ש

**הוראה מס' 17-7057**  
**הנדון: אישור רישום גרור תוצר כל נגרר (ישראל)**

באפשרותכם לרשום את כלי הרכב שפרטיו כדלהלן לשנה הקלנדרית 2017:

א. פרטי רכב כלליים:

שנה קלנדרית: 2017		כל נגרר (ישראל)			תוצר וארץ הרכבה:	
מס' גלגלים	מס' סרנים	משקלים מותרים [ק"ג]			סווג רכב (O1)	דגם הרכב
		כף רתום	כללי	סרן		
2	1	60	600	600	גרור פתוח (450) גרור סגור (460)	CNA 601

ב. **מידות הרכב:** בהתאם לשרטוט מס' CNA601/H של גד בן נון המצי"ב ומהווה חלק בלתי נפרד מהוראה זו.

ג. **ציוד הרכב:** בהתאם לתקנות התעבורה והוראות האגף.

ד. זיהוי רכב לפי מספר השלדה (דוגמא):

1-3	4	5	6-7	8	9	10	11	12-14	15-17
KG9	1	P	06	A	A	H	D	133	XXX
תוצר (ישראל)	משקל גרור (עד 750 ק"ג)	סוג מרכב	קוד דגם	A ללא בלמים	ללא משמעות	שנה קלנדרית	ללא משמעות	קוד יצרן	מספר רץ

ה. **תנאי הרישיון:**

קוד	תנאים והגבלות
601	ייגרר ע"י רכב המורשה לגרירה שמשקלו העצמי לצורכי גרירה 1200 ק"ג לפחות.
602	ייגרר ע"י רכב משא בעל משקל כולל מותר 1842 ק"ג לפחות, או בהתאם לרשום ברישיון הרכב הגורר.
604	רוחב הגרור לא יעלה על רוחב הרכב הגורר מעבר ל- 20 ס"מ מכל צד.

ו. **הערות:**

1. אב-טיפוס של הגרור נבדק ע"י מת"י תעודת בדיקה מס' 9713211326 מיום 19.5.2017.
2. תווית הזיהוי צמודה לארוכת השלדה הימנית.
3. מס' השלדה טבוע מקורית, ע"ג ארוכת השלדה הימנית.

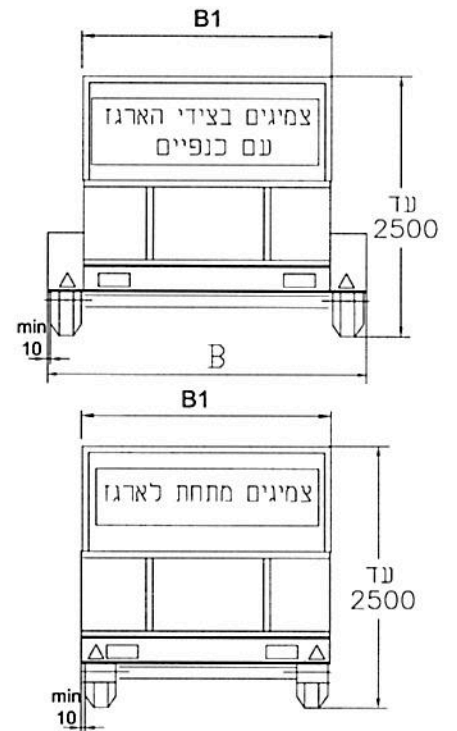
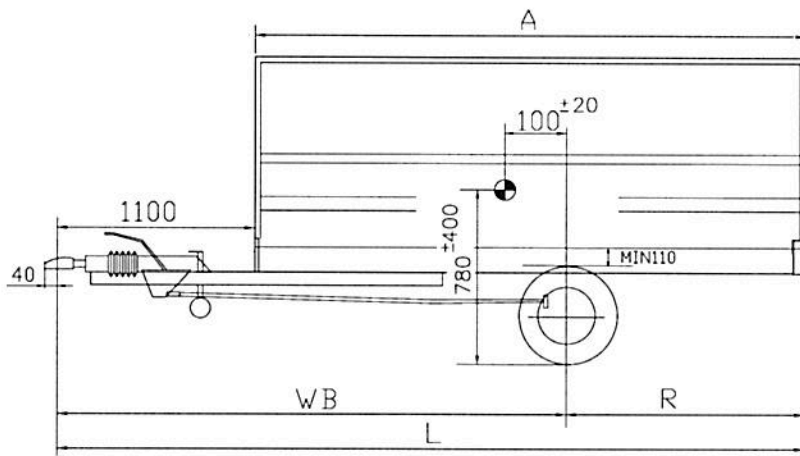
ב ב ר כ ה ,

מהנדס שמעון עובדיה

מרכז בכיר תקינה

העתק: יצרן גרור

תקיפות הוראה זו כשהיא חתומה מקורית או נאמן למקור



גרור סגור--חלוקת עומסים (דוגמא)			
אפשרות מס' 3			
סה"כ	אחורי	קדמי	
300	270	30	משקל עצמי
300	287	13	מטען
600	557	43	סה"כ
600	600	60	נתוני יצרן

גרור פתוח-חלוקת עומסים (דוגמא)			
אפשרות מס' 3			
סה"כ	אחורי	קדמי	
200	170	30	משקל עצמי
400	383	17	מטען
600	553	47	סה"כ
600	600	60	נתוני יצרן

טבלת מידות

משטח מרכב - נד 4.1 מ"ר

צמיגים			
בצדדים	מתחת		
עם כנפיים	לארגז		
—	V	145R10	69N
V	V	155/70R12	73N
V	V	145R12	74N
V	V	155/70R13	75N
V	V	155/80R13	79N

הערה: קוד המהירות הרשום א הינו המינימום הדרוש  
הצמיג יכול להיות עם קוד למהירות מהירה יותר  
הצמיג יכול להיות עם קוד לעומס גבוה יותר  
עד קוד 85

סרן אחורי

KNOTT VG7-L

AL-KO 700-5 / 750-5

AL KO 2X HALF AXLE TYPE 700-5

AL KO 2X HALF AXLE TYPE 750-5

BPW CB754 / CB755

בלמים

בלי בלמים

כף ריתום

ZSK-750H

גובה מרכז כף הריתום מהקרקע 430<sup>±35</sup>

פולברנס ככלי למידות ± 50

אפשרות מס'	אורך ארגז	שלחה אחרת	רחק סתם	אורך כללי	רחב ארגז		רחב ארגז	גלגלם מתחת	בצדדים עם כנפיים
					B	B1			
	A	R	WB	L	מ-	מ-	מ-	מ-	מ-
1	1750	780	2070	2850	1200	1750	1200	1450	2150
2	2000	900	2200	3100	1200	2000	1450	1450	2150
3	2250	1030	2320	3350	1200	1780	1450	1450	2150
4	2500	1150	2450	3600	1200	1600	1450	1450	2050
5	2750	1280	2570	3850	1200	1460	1450	1450	1900
6*	3000	1400	2700	4100	---	---	---	---	1800

\* מידה זו רק עם צמיגים בצידו הארגז עם כנפיים

17-7057



ככלי

1. ארגז פתוח/סגור או משטח
2. ארגז פתוח עם/בלי כיסוי ברזנס וכד'
3. צמיגים מתחת לארגז או בצדדים עם כנפיים
4. עם/בלי מגלשי עליה מאחור
5. עם/בלי שרד לכיסוי וכיסוי ברזנס
5. עם/בלי מכסה קשיח לארגז פתוח

הנדון: גרור - משקל כללי 600 ק"ג קבוצה - 01				שם היצרן: כל נגרר רשיון ייצור מס' 6653			
מס שרפוס		תאור הרכב (ו/או המתקן)		תאריך	חתימה	שם	תפקיד
CNA601/H		סוג		7.5.17	ח	גד בן-נון	שרפוס
מס עכבון תאריך		גורר פתוח (450) גרור סגור (460)		8.5.17			עידן חיים
דף מס' מתוך		מס' נולדה (דוגמא)		KG91P06AAHD133XXX			
1/1							