

מדינת ישראל



משרד התחבורה
והבטיחות בדרכים

לשכת סמנכ"ל בכיר לתנועה
אגף הרכב ושרותי תחזוקה
מחלקת התקינה

רח' המלאכה 8, ת"א, ת.ד. 57031

תאריך : כ"א אייר תשע"ז
17 מאי 2017

תיק : גרורים ונתמכים
מס"ד : 10747117

טלפון : 03 - 5657122
פקס : 03 - 5657123

אל: משרדי רישוי מחוזיים י-ם, ת"א, חיפה, ב"ש

הוראה מס' 17-7056

הנדון: אישור רישום לגרור תוצר רם אור קווגט בע"מ (ישראל)

באפשרותכם לרשום את כלי הרכב שפרטיו כדלהלן לשנה הקלנדרית 2017.

א. פרטי גרור כלליים:

שנה קלנדרית: 2017		רם אור קווגט בע"מ (ישראל)			תוצר וארץ הרכבה:		
מס' גלגלים	מס' סרנים	משקלים מותרים [ק"ג]			סוג הגרור	קטגוריה	דגם הגרור
		כף רתום	סרן	כללי			
2	1	100	1500	1500	גרור פתוח סגור (460/450)	O2	RO1501

- ב. מידות הגרור: בהתאם לשרטוט מס' RO1501/H של גד בן-נון המצ"ב ומהווה חלק בלתי נפרד מהוראה זו.
- ג. ציון הגרור: בהתאם לתקנות התעבורה והוראות האגף.
- ד. זיהוי גרור לפי מספר השלדה:

1-3	4	5	6-7	8	9	10	11	12-14	15-17
KG9	2	P	79	B	R	H	D	083	XXX
תוצר (ישראל)	משקל גרור (מעל 750 ק"ג)	סוג מרכב	קוד דגם	סוג סרנים ובלמים	ללא משמעות	קוד שנה קלנדרית	ללא משמעות	קוד יצרן	מספר רץ

ה. תנאים והגבלות לרישום ברישיון הגרור:

קוד	תנאים והגבלות
604	רוחב הגרור לא יעלה על רוחב הרכב הגרור מעבר ל- 20 ס"מ מכל צד.
601	ייגרר ע"י רכב המורשה לגרירה שמשקלו העצמי לצורכי גרירה הינו 1995 ק"ג לפחות, או בהתאם לרישום ברישיון הרכב הגרור.
602	ייגרר ע"י רכב המורשה לגרירה שמשקלו הכולל המותר הינו 2880 ק"ג לפחות, או בהתאם לרישום ברישיון הרכב הגרור.
-	אין להסיע נוסעים בגרור.

ו. הערות:

1. אב-טיפוס של הגרור נבדק ע"י מוסד הטכניון, דו"ח מס' ב/158240 מיום 27.04.2016.
2. רישום הגרור מותנה בהגשת תסקירים של חשמלאי בודק ושל טכנאי גז רמה 2 המעידים על תקינות מע' החשמל והגז.
3. מס' השלדה טבוע מקורית על ארוכת השלדה הימנית.
4. תווית הזיהוי צמודה למרכב בחלק הימני הקדמי.
5. משקל עצמי מקסימלי מותר לגרור פתוח 500 ק"ג ולגרור סגור 750 ק"ג.

ב ב ר כ ה,

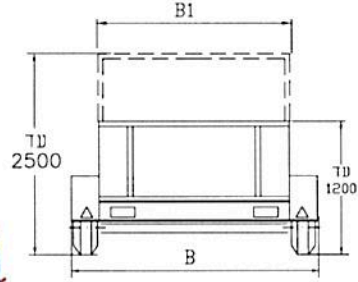
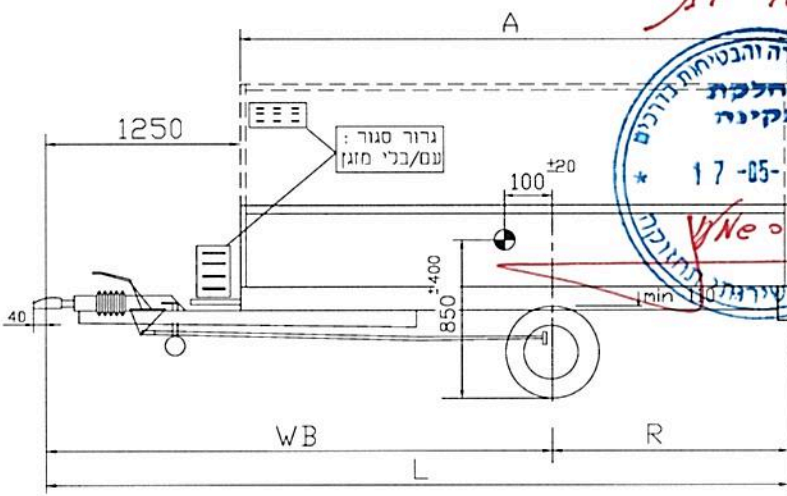
מהנדס שמעון עובדיה

מרכז בכיר תקינה והנדסת רכב

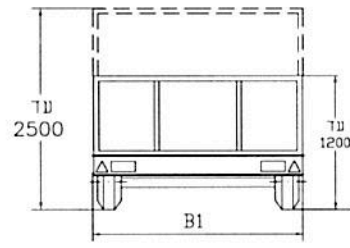
העתק: יצרן הגרור

תקיפות הוראה זו כשהיא חתומה מקורית או נאמן למקור

17-7056



צמיגים בצידי הארגז עם כנפיים



צמיגים מתחת לארגז

גורר סגור-חלוקת עומסים (דוגמא)			
לפי אפשרות מס' 5			
סה"כ	אחורי	קדמי	משקל עצמי
750	705	45	
750	724	26	מטען
1500	1429	71	סה"כ
1500	1500	100	נתוני יצרן

גורר פתוח-חלוקת עומסים (דוגמא)			
לפי אפשרות מס' 5			
סה"כ	אחורי	קדמי	משקל עצמי
500	455	45	
1000	966	34	מטען
1500	1421	79	סה"כ
1500	1500	100	נתוני יצרן

טבלת מידות

שטח מירבי למרכב - 5.6 מ"ר

אפשרות מס'	אורך ארגז	שלושה אחורית	רוחב סרנים	אורך כללי	רוחב ארגז גלגלים מתחת לגורר		רוחב ארגז גלגלים בצדדים עם כנפיים		רוחב כללי עד
					B1	B1	מ-	עד-	
	A	R	WB	L	מ-	עד-	מ-	עד-	B
1	2000	900	2350	3250	1550	2000	1200	1800	2300
2	2250	1030	2470	3500	1550	2250	1200	1800	2300
3	2500	1150	2600	3750	1550	2190	1200	1800	2300
4	2750	1280	2720	4000	1550	2000	1200	1800	2300
5	3100	1450	2900	4350	1550	1770	1200	1770	2300
6	3500	1650	3100	4750	1550	1570	1200	1570	2100
7 *	4000	1900	3350	5250	---	---	---	---	1900
8 *	4500	2150	3600	5750	---	---	---	---	1750

*מידות אלה רק עם צמיגים בצידי הארגז עם כנפיים

צמיגים			
בצדדים עם כנפיים	מתחת לארגז	מחזור	מס' סה"כ
V	V	155/70R12C	100/98 N
V	V	185R14C	102/100N
V	—	195R14C	102/100N

הערה: קוד המהירות הרשום א הינו המינימום הדרוש הצמיג יכול להיות עם קוד למהירות מהירה יותר הצמיג יכול להיות עם קוד לעומס גבוה יותר

סרן אחורי	KNOTT VGB15-M BPW CB1505 AL-KO B1600-3 AL-KO B1600-1
כף ריתום	AK301
בלמים	בלם דחיפה מכני
גובה מרכז כף הריתום מהקרע	430 ^{±35}
פולרנס כללי למידות	± 50

- גורר פתוח עם דפנות או משטח או גורר סגור.
- גורר סגור באורך מרכב החל מ-3500 מ"מ המרכב הסגור יוצר מאלומיניום.
- עם/בלי שלד לכיסוי.
- עם/בלי כיסוי ברזום וכד'.
- צמיגים מתחת לארגז או בצדדים עם כנפיים.

הנדון: גרור רגיל - קבוצה 02				מס היצרן			
מנוקל כללי 1500 ק"ג				רם אור קווגום בע"מ			
				מס רישון ייצור 6557			
מס שרשום	תאור הרכב (ו/או המתקן)			תאריך	חתימה	שם	תפקיד
RO1501/H	סוג	דגם	22.12.16	C	גד בן-נון	משה קווגום	שרשם
מס עיבון חאריב 16.5.17	קלנדארית 2017	גרור פתוח (450) גרור סגור (460)	RO1501				
דף מס 1	מס שלדה (דוגמא): KG92P79BRHD083XXX			25.12.16			אינר