

מדינת ישראל



משרד התחבורה והבטיחות בדרכים

לשכת סמנכ"ל בכיר לתנועה
אגף הרכב ושרותי תחזוקה
מחלקת התקינה

תאריך : כ"ג אדר תשע"ז
21 מרץ 2017
תיק : גרורים ונתמכים
מס"ד : 07153617

רח' המלאכה 8, ת"א, ת.ד. 57031

טלפון : 03 - 5657122
פקס : 03 - 5657123

אל: משרדי רישוי מחוזיים י-ם, ת"א, חיפה, ב"ש

הוראה מס' 17-7036
הנדון: אישור רישום גרור תוצר כל נגרר (ישראל)

באפשרותכם לרשום את כלי הרכב שפרטיו כדלהלן לשנה הקלנדרית 2017:

א. פרטי רכב כלליים:

| שנה קלנדרית: 2017 | | כל נגרר (ישראל) | | | תוצר וארץ הרכבה: | | |
|-----------------------------------|------------|-----------------|---------------------|------|------------------|-----------------|-------------|
| מידת צמיגים (קוד עומס ומהירות) | מס' גלגלים | מס' סרנים | משקלים מותרים [ק"ג] | | | סוג רכב (O2) | דגם הרכב |
| | | | כף רתום | כללי | סרן | | |
| בהתאם לשרטוט מס' CNA1201/H המצ"ב | 2 | 1 | 100 | 1200 | 1200 | גרור פתוח (450) | CNA 1201 |

ב. מידות הרכב: בהתאם לשרטוט מס' CNA1201/H של אב - הנדסה המצ"ב ומהווה חלק בלתי נפרד מהוראה זו.

ג. ציוד הרכב: בהתאם לתקנות התעבורה והוראות האגף.

ד. זיהוי רכב לפי מספר השלדה (דוגמא):

| 1-3 | 4 | 5 | 6-7 | 8 | 9 | 10 | 11 | 12-14 | 15-17 |
|-----------------|----------------------------|-------------|---------|-------------|---------------|---------------------|---------------|-------------|------------|
| KG9 | 2 | P | 12 | B | A | H | D | 133 | XXX |
| תוצר (ישראל) | משקל גרור (מעל 750 ק"ג) | סוג מרכב | קוד דגם | בלמים/סרנים | ללא משמעות | שנה קלנדרית 2017 | ללא משמעות | קוד יצרן | מספר רץ |

ה. תנאי הרישיון:

| קוד | תנאים והגבלות |
|-----|---|
| 601 | ייגרר ע"י רכב המורשה לגרירה שמשקלו העצמי לצורכי גרירה 1596 ק"ג לפחות. |
| 602 | ייגרר ע"י רכב משא בעל משקל כולל מותר 2304 ק"ג לפחות, או בהתאם לרשום ברישיון הרכב הגורר. |
| 604 | רוחב הגרור לא יעלה על רוחב הרכב הגורר מעבר ל- 20 ס"מ מכל צד. |

1. הערות:

1. אב-טיפוס של הגרור נבדק ע"י מת"י תעודת בדיקה מס' 9713206140 מיום 12.3.2017.
2. תווית הזיהוי צמודה לארוכת השלדה הימנית.
3. מס' השלדה טבוע מקורית, ע"ג ארוכת השלדה הימנית.

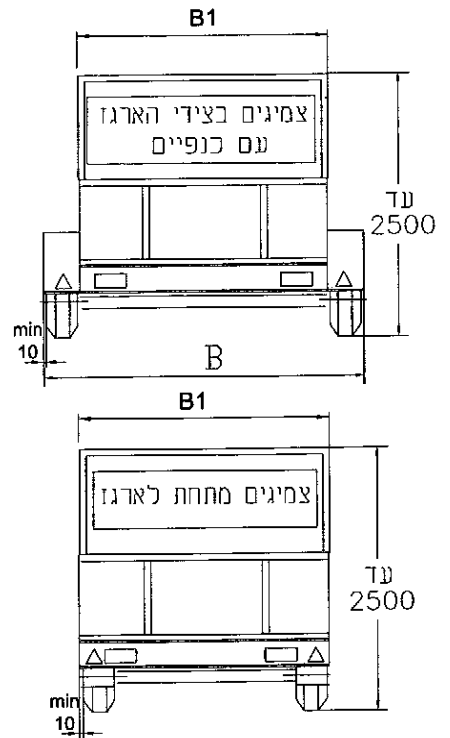
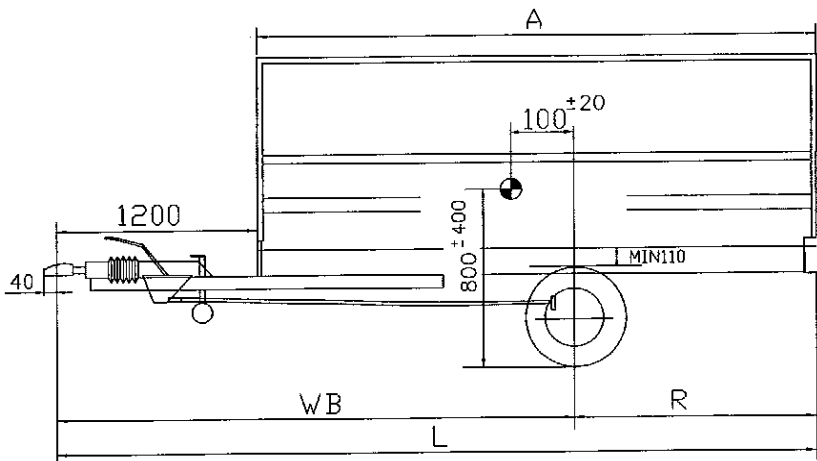
ב ב ר כ ה ,

מהנדס שמעון עובדיה

מרכז בכיר תקינה

העתק: יצרן גרור

תקיפות הוראה זו כשהיא חתומה מקורית או נאמן למקור



| חלוקת עומסים (דוגמא)-לפי אפשרות ה | | | |
|-----------------------------------|-------|------|------------|
| סה"כ | אחורי | קדמי | משקל עצמי |
| 360 | 320 | 40 | מטען |
| 840 | 810 | 30 | סה"כ |
| 1200 | 1130 | 70 | נתוני יצרן |
| 1200 | 1200 | 100 | |



טבלת מידות

| צמיגים | | מחמת לארגז | | עם כנפיים | |
|--------|---|------------|---------|-----------|---|
| — | V | 155/70R12C | 100/98N | — | — |
| V | V | 205/75R14 | 95 N | V | V |
| V | V | 175R14C | 96/94N | V | V |
| V | V | 185R14C | 99/97N | V | V |

הערות: קוד הסחירות הרשום מ הינו המינימום הדרוש הצמיג יכול להיות עם קוד לסחירות מהירה יותר הצמיג יכול להיות עם קוד לעומס גבוה יותר

סרן אחורי

AL KO B-1200-5
AL KO B-1600-3
AL KO 2x 2051AB PLUS

KNOTT VGB13M
KNOTT SGB13L
KNOTT VGB15M
BPW CB1354 / CB1355
BPW CB1505

בלמים

בלם דחיפה מכני

כף ריתום

AL KO AK301

גובה מרכז כף הריתום מהקרקע 430³⁵

טולרנס כללי למידות ± 50

| חלב ארגז גלגלים בצדדים עם כנפיים | | חלב ארגז מתחת גלגלים מתחת | | אורך כלל | חוק סרנים | שלושה אחורית | אורך ארגז | אפשחת | |
|----------------------------------|------|---------------------------|------|----------|-----------|--------------|-----------|-------|-----|
| B | B1 | B1 | | L | WB | R | A | | |
| -עד- | -עד- | מ- | -עד- | מ- | | | | | |
| 2300 | 1800 | 1200 | 2000 | 1450 | 3250 | 2350 | 900 | 2000 | א |
| 2300 | 1800 | 1200 | 2080 | 1450 | 3500 | 2470 | 1030 | 2250 | ב |
| 2300 | 1800 | 1200 | 1880 | 1450 | 3750 | 2600 | 1150 | 2500 | ג |
| 2200 | 1710 | 1200 | 1710 | 1450 | 4000 | 2720 | 1280 | 2750 | ד |
| 2100 | 1600 | 1200 | 1600 | 1450 | 4200 | 2820 | 1380 | 2950 | ה |
| 1950 | 1450 | 1200 | 1450 | | 4500 | 2970 | 1530 | 3250 | ו |
| 1850 | 1350 | 1200 | --- | --- | 4750 | 3100 | 1650 | 3500 | ז * |
| 1760 | 1260 | 1200 | --- | --- | 5000 | 3220 | 1780 | 3750 | ח * |
| 1700 | 1180 | | --- | --- | 5250 | 3350 | 1900 | 4000 | ט * |

* מידות אלה רק עם צמיגים בצידי הארגז עם כנפיים

כללי

1. ארגז פתוח או משטח
2. ארגז פתוח עם/כלי כיסוי ברזנס וכד'
3. צמיגים מחמת לארגז או בצדדים עם כנפיים
4. עם/כלי מגלשי עליה מאחור
5. עם/כלי שלד לכיסוי וכיסוי ברזנס
5. עם/כלי מכסה קשיח לארגז פתוח

| הנדס: גרור רגיל - משקל כללי 1200 ק"ג קבוצה - 02 | | | | שם היצרן: כל נגרר רשיון ייצור מס' 6653 | | | |
|---|--|------------------|--|--|-----------|-------|-----------|
| מס' שרשום | | תאריך | | חתימה | שם | תפקיד | |
| CNA1201/H | | 22.2.17 | | [Signature] | גד בן-נון | שרטט | |
| מס' עובד תאריך | | 23.2.17 | | | | אישר | עידן חיים |
| מס' עובד תאריך | | מס' שלדה (דוגמא) | | | | | |
| 1/1 דף מס' מחור | | 2017 | | KG92P12BAHD133XXX | | | |