

מדינת ישראל



משרד התחבורה
והבטיחות בדרכים

לשכת סמונכ"ל בכיר לתנועה
אגף הרכב ושרותי תחזוקה
מחלקת התקינה

תאריך : ד' אדר תשע"ז
02 מרץ 2017
תיק : גרורים ונתמכים
מס"ד : 01803017

רח' המלאכה 8, ת"א, ת.ד. 57031

טלפון : 03 - 5657122
פקס : 03 - 5657123

אל: משרדי רישוי מחוזיים י-ם, ת"א, חיפה, ב"ש

הוראה מס' 7013-17

הנדון: אישור רישום גרור תוצר רם או קונוט בע"מ, (ישראל)

באפשרותכם לרשום את כלי הרכב שפרטיו כדלהלן לשנה הקלנדרית 2017:

א. פרטי רכב כלליים:

2017	שנה קלנדרית:		רם או קונוט (ישראל)			סוג רכב (O2)	דגם הרכב
	מס' גלגלים	מס' סרנים	משקל כולל מותר וכושר משא של הסרנים [ק"ג]				
מידת צמיגים (קוד עומס ומהירות)			כף ריתום	כללי	סרן		
בהתאם לשרטוט מס' RO751CM/H המ"צב	2	1	75	750	750	גרור עבודה מיוחד (מערבל בטון 428)	RO751CM

ב. **מידות הרכב:** בהתאם לשרטוט RO751CM/H של גד בן נון המצ"ב ומהווה חלק בלתי נפרד מהוראה זו.

ג. **ציוד הרכב:** בהתאם לתקנות התעבורה והוראות האגף.

ד. זיהוי רכב לפי מספר השלדה (דוגמא):

1-3	4	5	6-7	8	9	10	11	12-14	15-17
KG9	I	W	77	A	R	H	D	083	XXX
תוצר (ישראל)	משקל גרור (עד 750 ק"ג)	סוג מרכב	קוד דגם	ללא בלמים	ללא משמעות	שנה קלנדרית 2017	ללא משמעות	קוד יצרן	מספר רץ

ה. תנאי הרישיון:

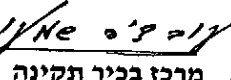
קוד	תנאים והגבלות
-	על הגרור מותקן מערבל בטון תוצר שטל דגם C-360 ו 2 רגליות ייצוב מאחור.
601	ייגרר ע"י רכב המורשה לגרירה שמשקלו העצמי לצורכי גרירה 1500 ק"ג לפחות.
602	ייגרר ע"י רכב המורשה לגרירה בעל משקל כללי מותר 2303 ק"ג לפחות או בהתאם לכושר הגרירה הרישום ברישיון הרכב הגרור.
604	רוחב הגרור לא יעלה על רוחב הרכב הגרור מעבר ל - 20 ס"מ מכל צד.
632	רשאי להוביל ציוד {מערבל בטון} בהתאם ליעודו בלבד.

ו. הערות:

1. אב-טיפוס של הגרור נבדק ע"י מכון המתכות הישראלי תעודה מס' ב/158574 מיום 15.1.2017.
2. טבלת הזיהוי צמודה לארוכת השלדה הימנית.
3. מס' השלדה טבוע מקורית על ארוכת השלדה הימנית.

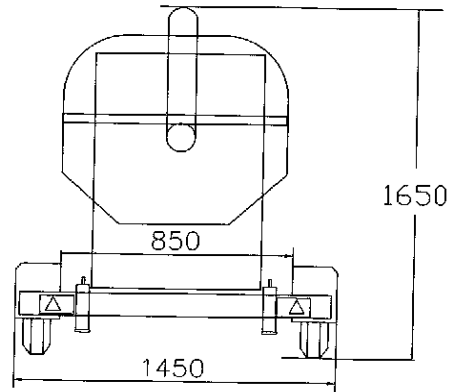
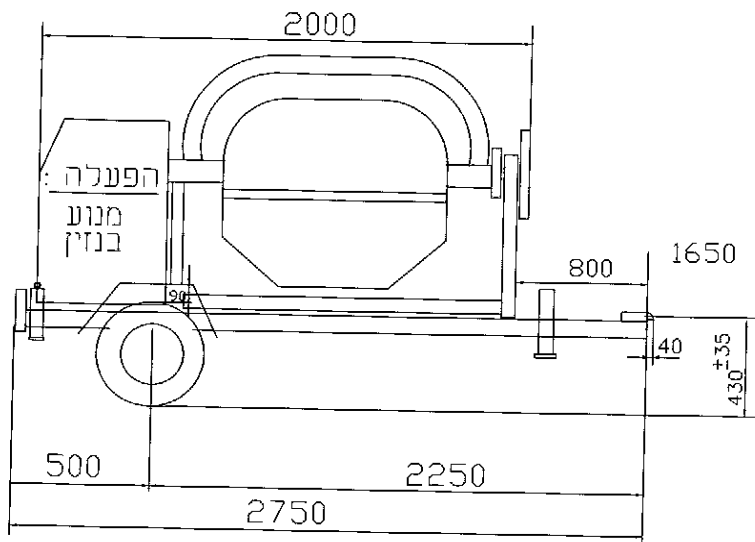
בברכה,

מהנדס שמעון עובדיה


מרכז בכיר תקינה

תקיפות הוראה זו כשהיא חתומה מקורית או נאמן למקור

מערבבל בטון
 תוצר : שטל בע"מ
 דגם : C360



בזמן נסיעה - מערבבל הבטון ריק

צמיגים	
155/80R13	79N
175/70R13	82N
הערה : קוד המהירות הרשום א הינו המינימום הדרוש הצמיג יכול להיות עם קוד למהירות מהירה יותר הצמיג יכול להיות עם קוד לעומס גבוה יותר	
סרן אחורי	
KNOTT VG7-L AL-KO 700-5 AL-KO 850-10 BPW 754/755	
בלמים	
ללא בלמים	
כף ריתום	
KNOTT K27 KNOTT BQ-27	
טולרנס כללי למידות ±50	

17-7013



חלוקת עומסים (דוגמא)			
סה"כ	אחורי	קדמי	
655	600	55	משקל עצמי
655	600	55	סה"כ
750	750	75	נתוני יצרן

הערות : גודר עבודה מיוחד - קבוצה 01 משקל כללי 750 ק"ג				שם היצרן : רם אור קוגוש בע"מ מס רישון ייצור 6557			
מס שרפוס		חאור הרכב (ו/או המתקן)		תאריך	חתימה	שם	תפקיד
RO751CM/H	מס שרפוס	סוג	דגם	9.1.17	[Signature]	גד בן-נון	שרפוס
2.3.17	מס שרפוס	עבודה מיוחד (מערבבל בטון)	RO751CM				
1	דף מס	מס שלדה (דוגמא): KG91W77ARHD083XXX		10.1.17		משה קוגוש	אישר
1	מחיר						