

מדינת ישראל

תאריך : י"ז אב, תשע"ז
9 אוגוסט, 2017

תיק : בן חמו
מס"ד : 18116717



לשכת סמנכ"ל בכיר לתנועה
אגף הרכב ושרותי תחזוקה
התקינה מחלקת

רח' המלאכה 8, ת"א
57031 ת.ד.
טלפון: 03-5657122
פקס: 03-5657123
אל: משרד הרישוי המחוזי

הוראה מס' 17-5173

הנדון: אישור רישום אמבולנס תוצרת פורד – דיגום חב' שלמה בן חמו בע"מ

א. כללי:

1. באפשרותכם לרשום את הרכב שפרטיו כדלהלן העומד בדרישותינו לשנה קלנדארית 2017:

תוצר	מדינה	דגם	כינוי מסחרי	קטגוריית רכב	רוחק סרנים [ס"מ]	משקל כולל מותר וכושר משא על הסרנים [ק"ג]
פורד	תורכיה	FAC	CUSTOM	MI	330	משקל כולל
		FCC				משקל כולל
						סרן ראשון
						סרן שני
						2015
						2000-2015

סווג: אמבולנס רכב ביטחון (355) / אמבולנס שאינו רכב ביטחון (356)

2. מידות הרכב וחלוקת העומסים בהתאם לשרטוטים של יפס קמינסקי BH33-0512, BH34-0512, BH35-0512, BH36-0512 המצ"ב ומהווים חלק בלתי נפרד מהוראה זו.

ב. תנאים לרישום ברישיון הרכב:

קוד	תנאים והגבלות
---	רשאי להסיע 1 חולה באלונקה. (יירשם באמבולנס ללא הסעת נכים)
--	רשאי להסיע 1 חולה באלונקה או חולה בכיסא גלגלים (יירשם באמבולנס עם הסעת נכים)
---	מותקנת מדרגה קבועה מאחורה.
117	רשאי להסיע עד 3/4 נוסעים, פרט לנהג (נוסע 1 ליד הנהג, 2/3 נוסעים בספסל לאורך דופן הרכב) (יירשמו מס' נוסעים ספציפי)
1121	דיגום הרכב בוצע על ידי חברת שלמה בן חמו בע"מ
1123	מותקן מעלון לנכה תוצרת חברת XXX, דגם XXX, מספר סידורי XXX (יירשמו חברה, דגם ומס' ספציפי של המעלון). (יירשם באמבולנס עם הסעת נכים)
1203	ברכב מותקן מתקן הרמה לכיסא גלגלים לנכים, מהדלת צד ימין. (יירשם באמבולנס עם הסעת נכים)
1211	רשאי להסיע עד 1 נכים בכיסאות גלגלים במקום 0 מושבים רגילים, מתקפלים ו/או נשלפים. (יירשם באמבולנס עם הסעת נכים)
1217	באחריות בעל הרכב ו/או הנהג להסיע נכה בכיסא גלגלים המתאים בממדי גופו להסעה ברכב זה. (יירשם באמבולנס עם הסעת נכים)

ג. הערות:

1. אב-טיפוס של הרכב נבדק ע"י מוסד הטכניון – תעודה מס' ב/162803 מיום 24/07/2017.
2. רישום כל רכב מותנה בהגשת:
 - א. אישור מתקין מורשה של חב' שלמה בן חמו בע"מ עבור דיגום האמבולנס וכל ההתקנות שבוצעו ברכב.
 - ב. במקרה של הגדרת האמבולנס כרכב ביטחון – אישור אגף הרישוי על הגדרת הרכב כרכב ביטחון.

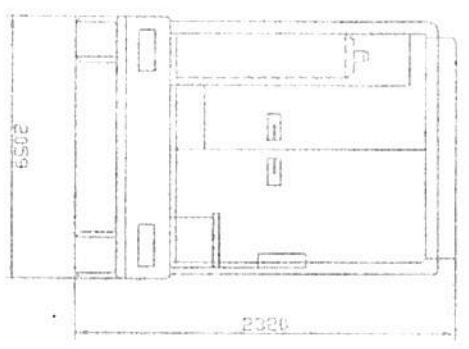
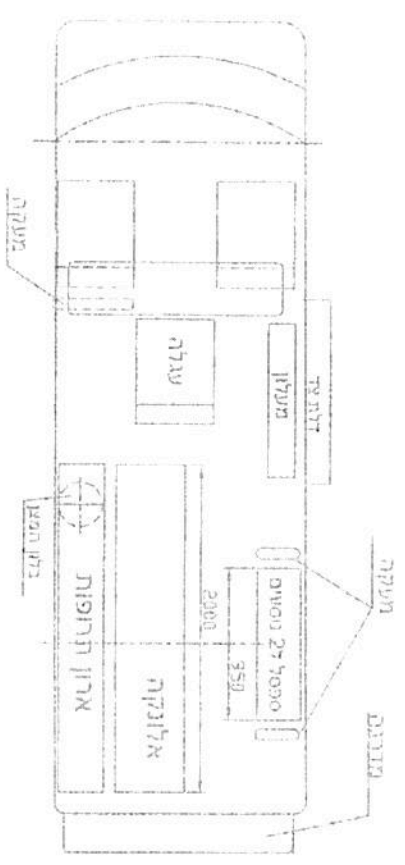
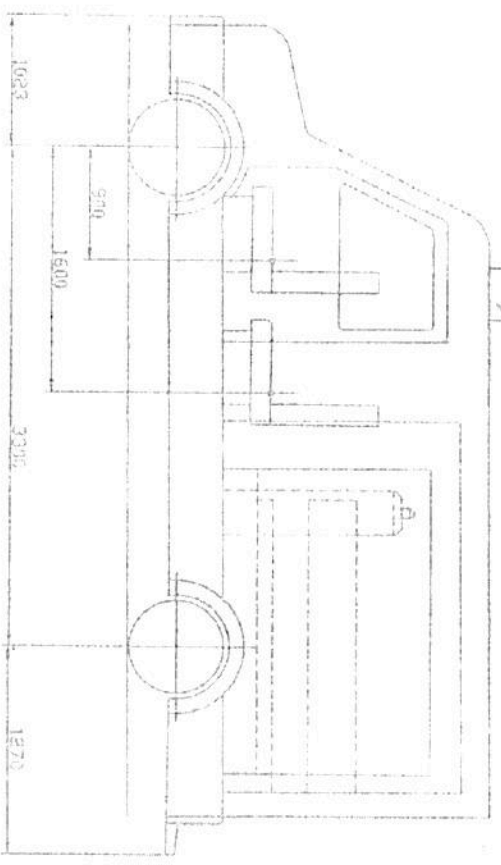
בברכה,

מהנדס רביד פאר
מרכז בכיר תקינה
ר. פ. ר. מ. ?

העתק: חב' שלמה בן חמו בע"מ

תקיפות הוראה זו כשהיא חתומה מקורית או נאמן למקור

גשר תאורה (ביטחון) גשר תאורה (פנסים)



זרימי עמודים	
מ"ר	מ"ר
330L	מ"ר
340L	מ"ר

תפקיד	שם	דואר אלקטרוני	טל'ן
DESIGNER	דניאל גרין	dan@amkol.com	048528135
DESIGNER	דניאל גרין	dan@amkol.com	048528135
DESIGNER	דניאל גרין	dan@amkol.com	048528135
DESIGNER	דניאל גרין	dan@amkol.com	048528135



17-5/23

יבנה פרויקטים
משרד תכנון
048528135

מבנה תוכנית עבודה (ק"מ)

ק"מ	ק"מ	מ"ר	מ"ר	מ"ר	מ"ר	מ"ר	מ"ר	מ"ר	מ"ר
2509	1384	1225	32	142	0	48	1354	3325	3365
142	103	32	142	0	48	1354	3325	3365	2000-2015
142	0	142	32	142	0	48	1354	3325	3365
100	52	48	32	142	0	48	1354	3325	3365
2893	1539	1354	32	142	0	48	1354	3325	3365
3325	3365	1750	2000	2015					

תוכנית עבודה		מ"ר		מ"ר		מ"ר	
מ"ר	מ"ר	מ"ר	מ"ר	מ"ר	מ"ר	מ"ר	מ"ר
2509	1384	1225	32	142	0	48	1354
142	103	32	142	0	48	1354	3325
142	0	142	32	142	0	48	1354
100	52	48	32	142	0	48	1354
2893	1539	1354	32	142	0	48	1354
3325	3365	1750	2000	2015			

17-5773

09-08-2017

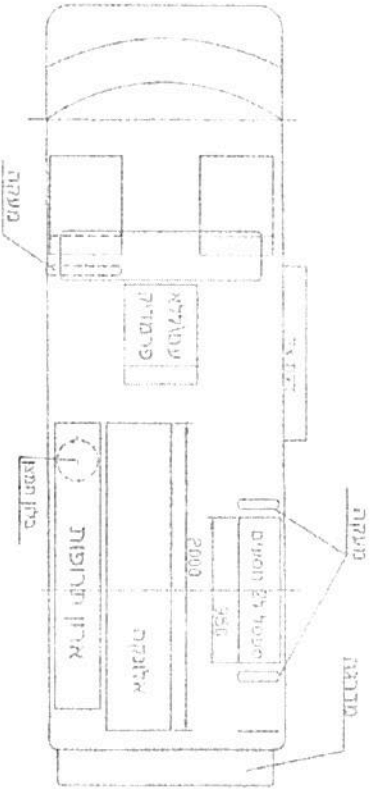
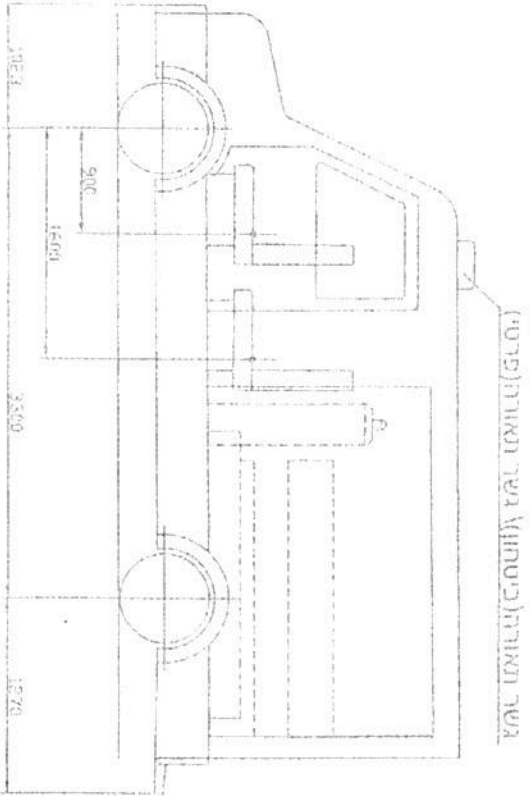
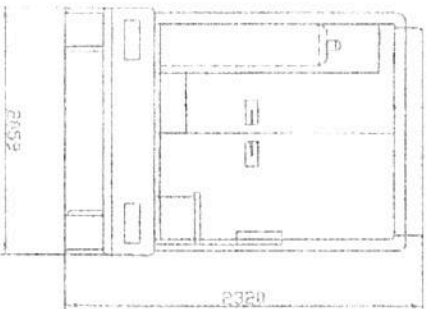


טבלת מליקה עוסקים עם פרמדיקוקרן

סדר	קודם	חריג	מסלול בעמל (מח)
2274	1292	982	מסלול בעמל (מח)
142	103	39	(מח)
71	37	34	מסלול
142	0	142	2 עוסקים
90	5	85	מסלול
2719	1437	1282	מסלול
3325-3365	1725-1750	2000-2015	עוסק מחולק

טבלת מליקה עוסקים (ק"מ) ללא פרמדיק

סדר	קודם	חריג	מסלול בעמל (מח)
2274	1292	982	מסלול בעמל (מח)
142	103	39	(מח)
142	0	142	2 עוסקים
90	5	85	מסלול
2648	1400	1248	מסלול
3325-3365	1725-1750	2000-2015	עוסק מחולק



מחיר	חומר
1118	חומר
142/142	0.17
330	פיקוד תוספת
340	

מחיר	חומר	BATH
EXPANSIVE	DESIGNER	בית
FRAMER	FRAME	מסגרת
AFRAME	AFRAME	אייפריימ

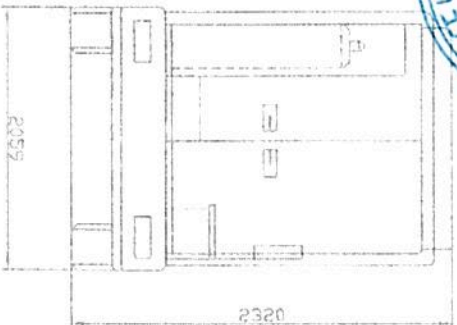
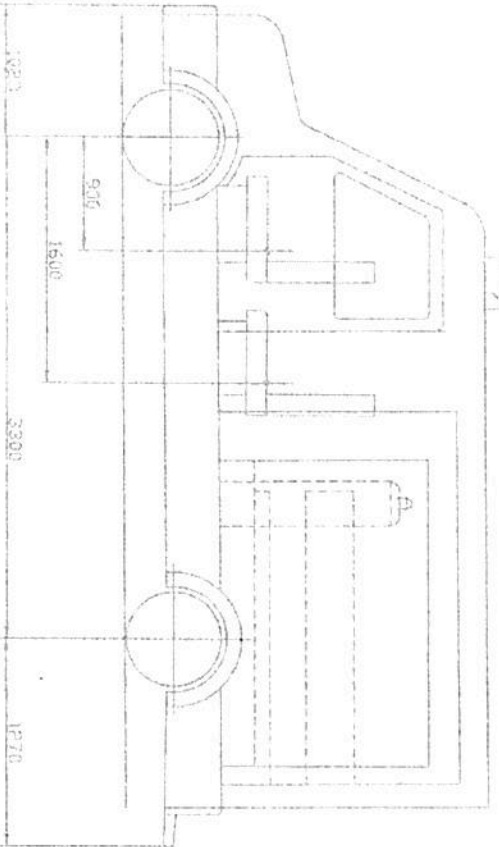
מחיר	חומר	מסלול
048528135	טל	0485518464
0485518464	טל	0485518464

משרד המבחן והמסלול
מחלקת
משרד המבחן והמסלול

17-5173



גשר תאורה (ביטחון) גשר תאורה (פרטי)



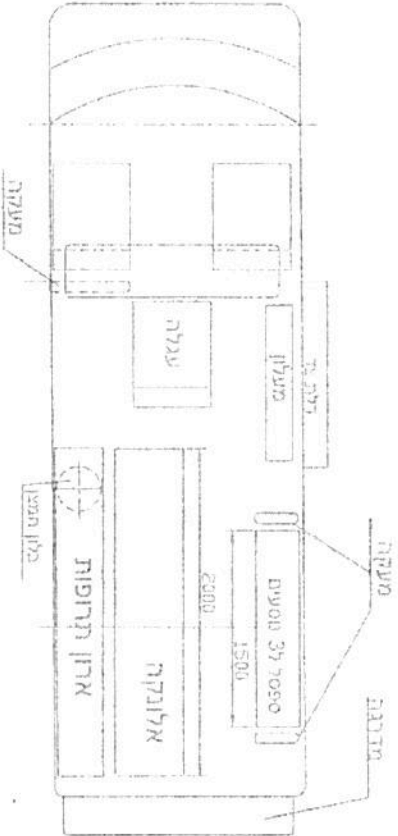
לפי בקשת המעביד
המחיר הוא כולל
שלושה חודשי אחריות

טבלת חילוקי גודלים (מ"מ)

סדרה	קודים	חומר	משקל נטו	משקל כולל	כמות	סך המשקל
2509	1384	1125	מגנט	מגנט	1	1125
142	103	39	4431	4431	1	4431
213	0	213	3	3	3	639
100	52	48	7748	7748	1	7748
2954	1536	1425	2770	2770	1	2770
				3325-3385/725-1750	2000-2015	טובים יותר

מדפי גודלים

סדרה	חומר	מחיר
FAC/FCC	צ"פ	330L
340L	כניתי מיסחית	



חומר	מחיר	DATA	מחיר	נתונים	שם החומר	מחיר	כמות	סך המשקל
EMANSKY	DESCHER	BRANKY	מגבר	מגבר	מגבר	מגבר	מגבר	מגבר

ש. בן חמו בע"מ
048528135-70
0485516464

אמבולנס

מחיר המוצר
048528135

מחיר המוצר
0485516464

17-5173

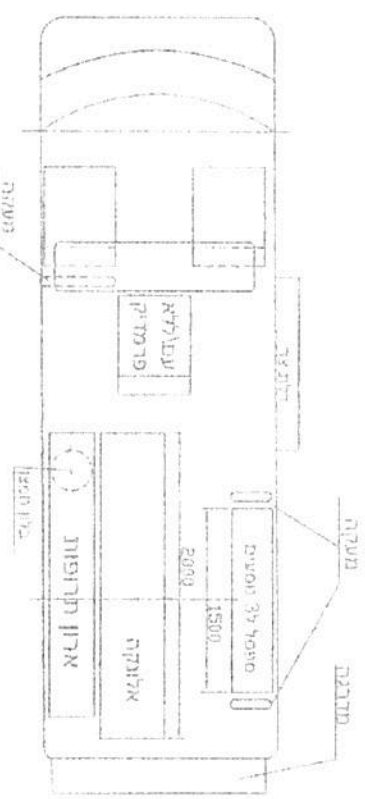
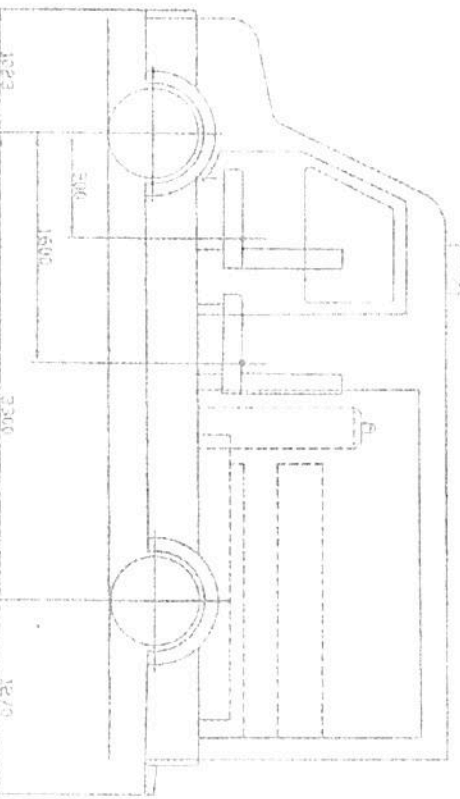


טבלת חלוקת עומסים עם פרמטריקה (א)

קודם	קודם	אחר	משקל נעסו
2274	1292	982	14470
142	103	29	14470
71	37	34	14470
213	0	213	14470
90	5	85	14470
2790	1437	1353	14470
3325-3365	1725-1750	2000-2015	עומס מתוך

טבלת חלוקת עומסים (ב)

קודם	קודם	אחר	משקל נעסו
2274	1292	982	14470
142	103	39	14470
213	0	213	14470
90	5	85	14470
2719	1400	1319	14470
3325-3365	1725-1750	2000-2015	עומס מתוך



קודם	קודם	אחר
2274	1292	982
142	103	39
213	0	213
90	5	85
2719	1400	1319
3325-3365	1725-1750	2000-2015

תפקיד	שם	DATA
מנהל	ד"ר	ד"ר
מנהל	ד"ר	ד"ר
מנהל	ד"ר	ד"ר
מנהל	ד"ר	ד"ר

שם הפרויקט	שם התחילת	שם המנהל
פרויקט	פרויקט	פרויקט
פרויקט	פרויקט	פרויקט
פרויקט	פרויקט	פרויקט
פרויקט	פרויקט	פרויקט

משרד הבריאות
מנהל בטיחות
מס. רישוי: 17-5173