

מדינת ישראל

תאריך : י"ד אב, תשע"ז  
6 אוגוסט, 2017

תיק : פלדמן  
מס"ד : 18110217



לשכת סמנכ"ל בכיר לתנועה  
אגף הרכב ושרותי תחזוקה  
מחלקת התקינה

רח' המלאכה 8, ת"א  
57031 ת.ד.  
טלפון: 03-5657122  
פקס: 03-5657123  
אל: משרד הרישוי המחוזי

**הוראה מס' 17-5170**

**הנדון: אישור רישום אוטובוס זעיר תוצרת מרד – דיגום פלדמן אבזור רכב בע"מ**

א. כללי:

1. באפשרותכם לרשום את הרכב שפרטיו כדלהלן העומד בדרישותינו לשנה קלנדארית 2017:

תוצר	מדינה	דגם	כינוי מסחרי	קטגוריית רכב	רוחק סרנים [ס"מ]	משקל כולל מותר וכושר משא על הסרנים [ק"ג]
מרד	ארה"ב	R2C	TRANSIT	M2	375	סרן שני 4082 סרן ראשון 1873 2502

סוג (קביעת סוג הרכב בהתאם לבקשת בעל הרכב והיתר ההפעלה הניתן ע"י המפקח על התעבורה):

ללא מושב מדריך		עם מושב מדריך	
X	אוטובוס זעיר ציבורי (622)		אוטובוס זעיר ציבורי לסיור (623)
X	אוטובוס זעיר ציבורי הסעות מיוחדות (624)		אוטובוס זעיר ציבורי הסעות מיוחדות (624)
X	אוטובוס זעיר פרטי (640)		

2. מידות הרכב וחלוקת העומסים בהתאם לשרטוטים מס' 551-TRN-1710-01, 549-TRN-1710-02 של פלדמן מצ"ב ומהווים חלק בלתי נפרד מהוראה זו.

ב. תנאים לרישום ברישיון הרכב:

קוד	תנאים והגבלות
117	רשאי להסיע עד 10 נוסעים פרט לנהג.
120	ברכב מותקנת מדרגה נשלפת חשמלית תוצרת ENGIN.
235	ברכב מותקנת דלת בהפעלה חשמלית.
1102	אסורה הסעת נוסעים בעמידה.
1119	באחריות הנהג להפעלת המדרגה המתקפלת בעת העלאת והורדת נוסעים מהרכב. במצב נסיעה המדרגה תקופל ותנעל.
1121	דיגום הרכב בוצע ע"י פלדמן אבזור רכב בע"מ.
1123	מותקן מעלון תוצרת XXX דגם XXX מס' XXX. (יירשמו חב', דגם ומס' ספציפי של המעלון)
1125	מותקנת מערכת מיזוג תוצרת קלימה טק בע"מ.
1201	הרכב עומד בדרישות מפרט "רכב בטיחותי מסוג 1" המתאים להסעת נכים הנוזקים לעגלת נכים או למכשירים אורתופדיים.
1202	ברכב מותקן מתקן הרמה לכיסא גלגלים לנכים, מהדלת האחורית.
1211	רשאי להסיע עד 3 נכים בכיסאות גלגלים במקום 12 מושבים רגילים, מתקפלים ו/או נשלפים.
1214	הרכב חייב בהתקנת לוח מרופד בקצהו העליון פנימי של המעלון כהגנה על הנוסעים. הלוח ניתן להסרת בעת הפעלת המעלון.
1217	באחריות בעל הרכב ו/או הנהג להסיע נכה בכיסא גלגלים המתאים בממדי גופו להסעה ברכב זה.
1220	ברכב מותקנים 5 מושבים קבועים/רגילים, 5 מושבים מתקפלים ו-0 מושבים נשלפים.

ג. הערות:

1. אב-טיפוס של הרכב המדוגם נבדק ע"י מעבדת רכב אריאל – דו"ח מס' 17/71-4474 מיום 10/07/2017.
2. רישום פל אוטובוס מותנה בהגשת אישורים כדלהלן:
  - א. עבור דיגום האוטובוס, חגורות בטיחות, התקנת מושבים, מעלון לנכים, פסי עגינה לכיסא גלגלים, מנגנון חשמלי לדלת הזזה ומדרגה חשמלית – אישור מתקין מורשה של פלדמן אבזור רכב בע"מ.
  - ב. עבור התקנת מערכת מיזוג – אישור מתקין מורשה של קלימה טק בע"מ.

בברכה,

מהנדס רביד פאר  
מרכז בכיר תקינה  
ר/ר רמ"ז

העתק: פלדמן אבזור רכב בע"מ

תקיפות הוראה זו כשהיא חתומה מקורית או נאמן למקור

REV.	DESCRIPTION	DATE	APPROVED
0	REV. R & D	17/05/16	GH

REVISIONS

- הערות  
 1. משקל ממוצע 71 ק"ג  
 2. משקל עצמי על הסרנים לפי שקילה  
 3. כל המידות ב-מ"מ

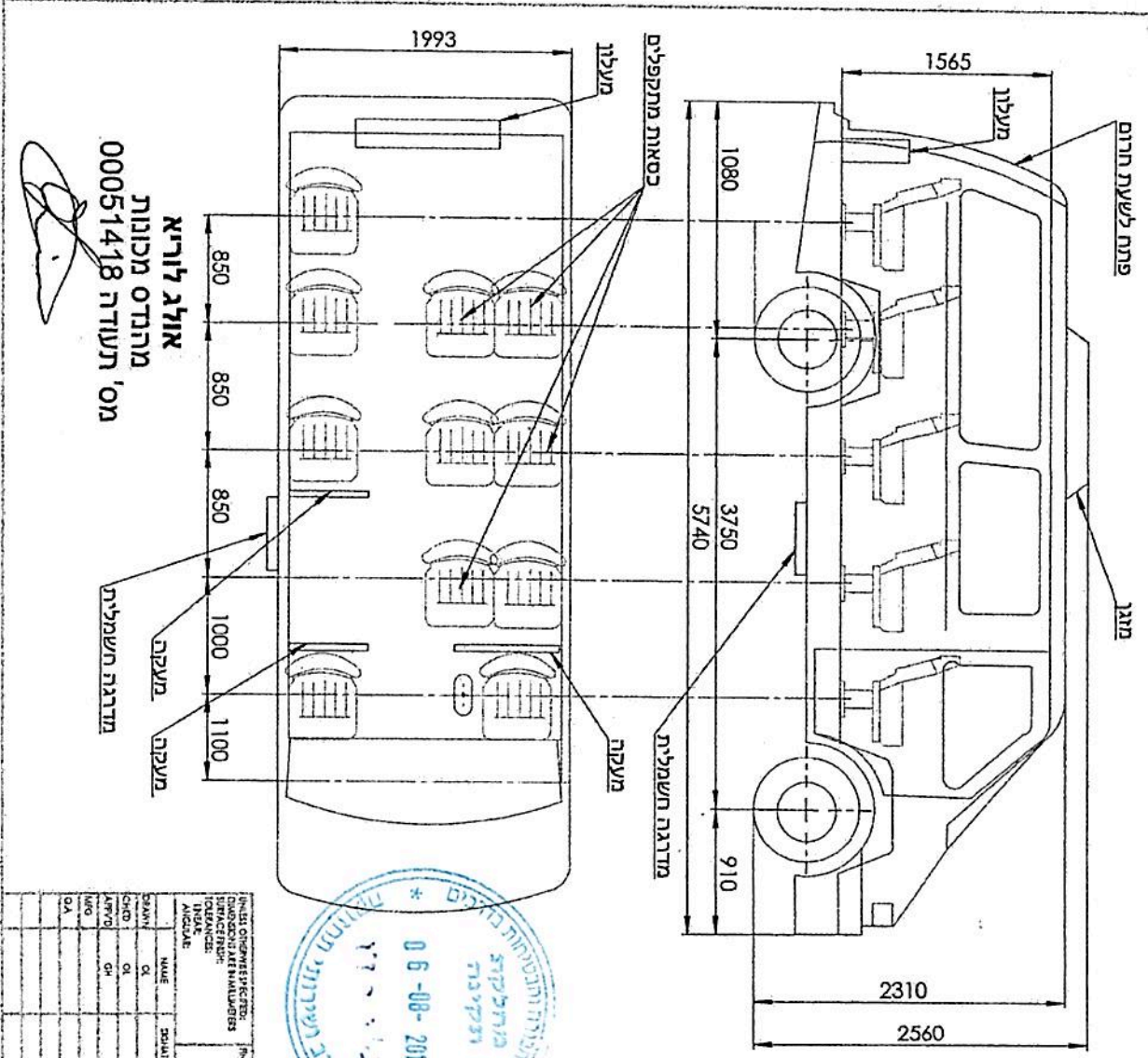
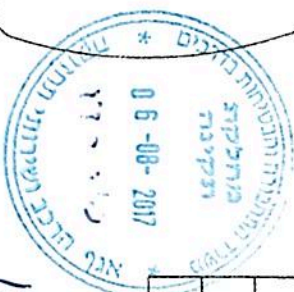
טבלת עומסים לסדרו פנימי: נהג + 10 נוסעים

מ.ב.	מ.ג.	מ.כדמ	מ.אחורי	כללי
3 נוסעים	3800	-3	216	213
3 נוסעים	2950	45	168	213
2 נוסעים	2100	62	80	142
נהג + נוסע	1100	100	42	142
מ.ב.	מ.כדמ	מ.אחורי	כללי	מ.ב.
71	88	-17	4650	71
מ.שקל עצמי	1540	1540	1540	3100
סר"כ	1727	2134	2134	3881
מ.שקל מורשה	1873	2502	4082	4082

מ.ש. שלדה

רשיון משרד התחבורה : 6618

17-5170



אולג לוריא  
 מהנדס מכונות  
 מס' תעודה 00051418

NO.	NAME	DATE	REVISION	REASON
0				

DRAWING NO. 551-TRN-1710-01  
 SHEET NO. A3  
 PROJECT NO.  
 SCALE 1:1  
 FORD TRANSIT  
 אוטובוס זעיר

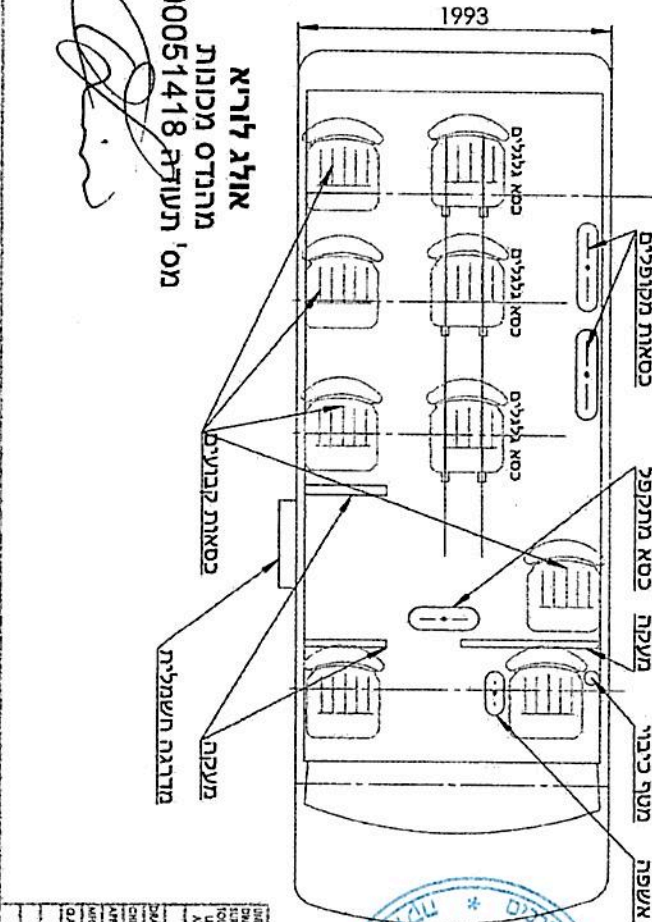
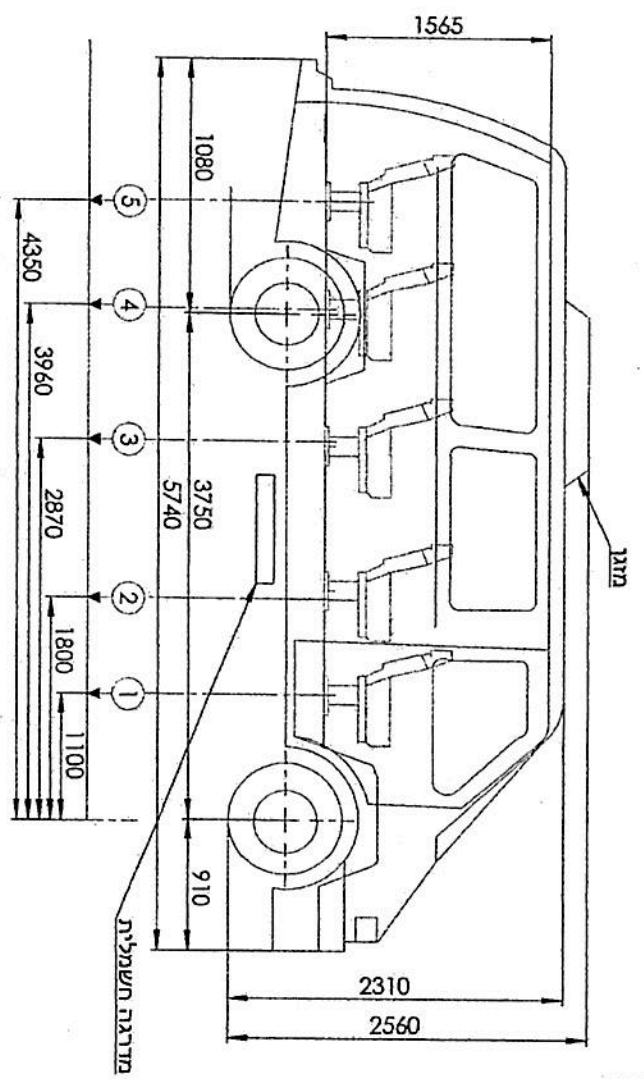


REVISIONS			
REV.	DESCRIPTION	DATE	APPROVED
0	REV. R & D	17/05/16	GH

- הערות  
 1. משקל מוצר 71 ק"ג  
 2. משקל עצמי על הסרנים לפי שקילה  
 3. כל המידות ב-מ"מ

טבלת עומסים לסדרור פנימי: נהג + 5 נוסעים + 3 עגלות

מ.ב.	מ.אחורי	מ.קדמי	מרכב+נהוג+מיכל מים+דלק	נהג + נוסע	נוסע	נוסע+עגלה	נוסע+עגלה	נוסע+עגלה	מ.א"כ	משקל מורשה
כללי	3100	1540	1540	142	71	171	171	171	3826	4082
	1540	1540	100	34	37	131	40	181	2126	2502
	42					181	-10		1680	1873
						198	-27		1680	
									1680	
									1680	
									1680	



**אולג לוריא**  
 מהנדס מכונות  
 מס' תעודת 00051418



19-5172

מ.ס. שלדה רישיון משרד החמורה: 6618

GENERAL INFORMATION		DESIGN AND DRAWING INFORMATION		REVISIONS	
NAME	DATE	DESCRIPTION	DATE	NO.	DESCRIPTION
	17/05/16			0	

SCALE:	1:1
DATE:	17/05/16
PROJECT:	549-TRN-1710-02
DRAWN BY:	R2C
CHECKED BY:	
APPROVED BY:	
SCALE:	1:1
DATE:	
PROJECT:	549-TRN-1710-02
DRAWN BY:	R2C
CHECKED BY:	
APPROVED BY:	