

מדינת ישראל



משרד התחבורה
והבטיחות בדרכים

לשכת סמנכ"ל בכיר לתנועה
אגף הרכב ושרותי תחזוקה
מחלקת התקינה

תאריך : כ' כסלו תשע"ו
10 דצמבר 2015
תיק : גרורים ונתמכים
מס"ד : 23039515

רח' המלאכה 8, ת"א, ת.ד. 57031

טלפון : 03 - 5657122
פקס : 03 - 5657123

אל: משרדי רישוי מחוזיים י-ם, ת"א, חיפה, ב"ש

הוראה מס' 15-6166

הנדון: אישור רישום גרור תוצר רם או קונוט בע"מ, (ישראל)

באפשרותכם לרשום את כלי הרכב שפרטיו כדלהלן לשנה קלנדרית 2015:

א. פרטי רכב כלליים:

2015		שנה קלנדרית:		רם או קונוט (ישראל)			תוצר וארץ הרכבה:	
מידת צמיגים (קוד עומס ומהירות)	מס' גלגלים	מס' סרנים	משקל כולל מותר וכושר משא של הסרנים [ק"ג]			סוג רכב (O1)	דגם הרכב	
			כף ריתום	סרן	כללי			
בהתאם לשרטוט מס' RO-501/F1 המ"צב	2	1	50	500	500	גרור סגור/פתוח (450 /460)	RO-501	

ב. מידות הרכב: בהתאם לשרטוט RO-501/F1 של גד בן נון המצ"ב ומהווה חלק בלתי נפרד מהוראה זו.

ג. ציוד הרכב: בהתאם לתקנות התעבורה והוראות האגף.

ד. זיהוי רכב לפי מספר השלדה (דוגמא):

1-3	4	5	6-7	8	9	10	11	12-14	15-17
KG9	1	P	16	A	R	F	D	083	XXX
תוצר (ישראל)	משקל גרור (מעל 750 ק"ג)	סוג מרכב	קוד דגם	סוג סרנים ובלמים	ללא משמעות	שנה קלנדרית 2015	ללא משמעות	קוד יצרן	מספר רץ

ה. תנאי הרישיון:

ק"ח	תנאים והגבלות
601	ייגרר ע"י רכב המורשה לגרירה שמשקלו העצמי לצורכי גרירה 1000 ק"ג לפחות.
602	ייגרר ע"י רכב המורשה לגרירה בעל משקל כללי מותר 1535 ק"ג לפחות או בהתאם לרשום ברישיון הרכב הגרור.
604	רוחב הגרור לא יעלה על רוחב הגרור מעבר ל 20 ס"מ מכל צד.

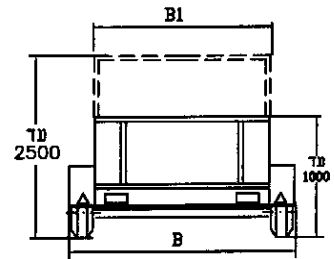
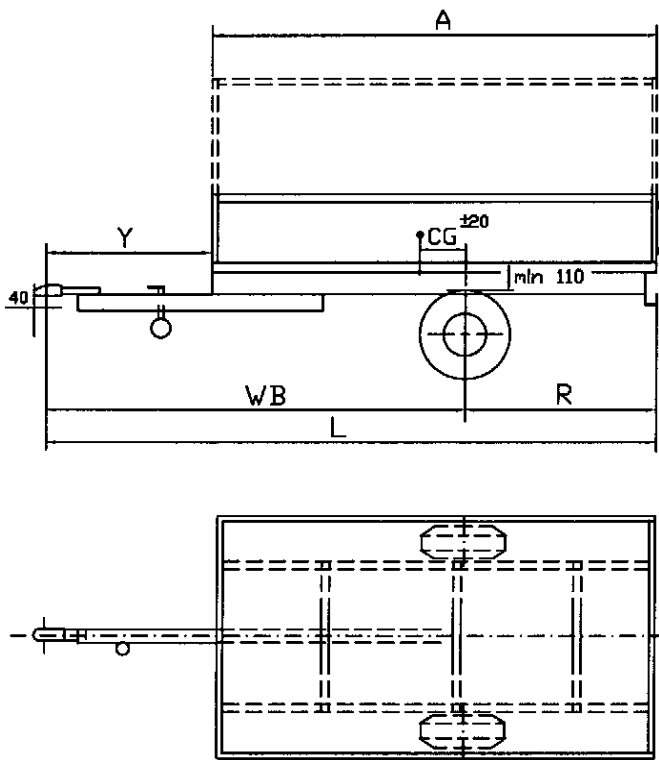
ו. הערות:

1. אב-טיפוס של הגרור נבדק ע"י מכון המתכות הישראלי תעודה מס' ב/150309 מיום 23.11.2015.
2. טבלת הזיהוי צמודה למרכב חלק קדמי ימני.
3. מס' השלדה טבוע מקורית על גבי הייצול.

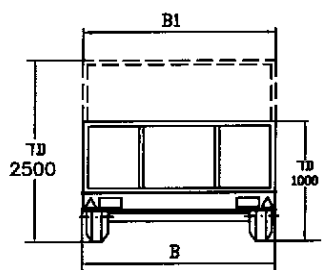
מ. ר. כ. ה.
מוחנדיס ג'ניל אבו חלא
מרכז בכיר תקינה והנדסת רכב

העתק: יצרן גרור

תקיפות הוראה זו כשהיא חתומה מקורית או נאמן למקור



צמיגים בצידי הארגז עם כנפיים



צמיגים מתחת לארגז

חלוקת עומסים (דוגמא)

סה"כ	אחור	קדמי	
160	140	20	משקל עצמי
340	330	10	מטען
500	470	30	סה"כ
500	500	50	נטען יצוא

מבלת מידות

שטח מידי לרכב - 4.1 מ"ר

רוחב כללי עד	אורך צול	רוחב ארגז גלגלים בצדדים עם כנפיים		רוחב ארגז גלגלים מתחת לגרור		אורך כללי	רוחק סרנים	שלושה אחורית	מרכז כובד	אורך ארגז
		עד-	מ-	עד-	מ-					
B	Y	B1		B1		L	WB	R	CG	A
2000	1050	2000	1200	2000	1450	3050	2150	900	100	2000
2000	1000	1820	1200	1820	1450	3200	2250	950	150	2200
2000	1200	1570	1200	1570	1450	3760	2630	1130	150	2560
2000	1200	1570	1200	1570	1450	3760	2500	1260	20	2560
1910	1050	1460	1200	1460	1450	3800	2570	1230	150	2750

צמיגים	מתחת לארגז	בצדדים עם כנפיים	משקל
V	V	-	69N
V	V	V	73N
V	V	V	74N
V	V	V	75N
V	V	V	79N

* גרור סגור במידות אלה בלבד



- גרור פתוח עם דפנות או משטח או גרור סגור.
- עם/בלי שלד לכיסוי.
- עם/בלי כיסוי ברזם וכד.
- צמיגים מתחת לארגז או בצדדים עם כנפיים.

15-6166

סדר אחורי	KNOTT VG5 / VG6 AL-KO 400-5
כף ריתום	ZSK 1300
בלמים	כלא בלמים
פולרנס ככלי למידות	±50

גרור רגיל - קבוצה 01
משקל ככלי 500 ק"ג

רם אור קווגוס בע"מ
מס רישון ייצור 6557

שם היצרן	תפקיד	שם	חתימה	תאריך	תאור הרכב (ו/או המתקן)		
					קנה מידה	שנה	דגם
רם אור קווגוס בע"מ	שר מש	גד בן-נון		15.11.15	1:50	2015	RO-501
רם אור קווגוס בע"מ	אינשר	משה קווגוס		16.11.15	1	2015	KG91P16ARFD083XXX

מבלת עיזבונם	5
	4
	3
	2
	1
עזבונם	מס
תאריך	חתימה