

מדינת ישראל

משרד התחבורה
 לשכת סמנכ"ל בכיר לתנועה
 אגף הרכב ושרותי תחזוקה
 מחלקת תקינה
 רח' המלאכה 8, ת"א, ת.ד. 57031
 טלפון: 035657122

תאריך : כ"ט טבת, תשע"ה
 20 ינואר, 2015
 תיק : גרורים ונתמכים
 מס"ד : 01218715

אל: משרדי הרישוי המחוזיים י-ם, ת"א, חיפה, ב"ש.
 - יצרן מורשה " א.ג. נגורים בע"מ "

הוראה מס' 15-6028

הנדון: **רישום ורישוי גרור תוצר " א.ג. נגורים " (ישראל).**

כלי רכב שפרטיהם רשומים מטה מאושרים לרישום.

1. פרטים כלליים:

תוצר הגרור - א.ג. נגורים / ארץ ההרכבה - ישראל / שנה קלנדארית 2014-2015						
סוג הבלמים		משקל (**)	מידת צמיגים	מספר סר/גל	סוג (קטגוריה 02)	דגם הגרור (*)
עזר	שרות	כללי				
מכני	דחיפה ביצול	1300	בהתאם לשרטוט מס' YG1302TP/F1	4/2	גרור רכין (449)	YG1302TP
(*) גרור פתוח עם או בלי שלד לכיסוי עם או בלי כיסוי ברזנט עם מערכת רכינה הכוללת יחידת כח חשמלית 12V ובוכנה הידראולית. (**) משקל עצמי של הגרור עד 600 ק"ג.						

2. מידות הגרור (מ"מ):

3. פרטים נוספים:

3.1 ציוד הרכב - בהתאם לתקנות התעבורה ודרישות חובה. 3.2 דגם אב-טיפוס נבדק ע"י מכון המתכות הישראלי - תעודת בדיקה מס' ב/143504 מיום 08.12.2014. 3.3 שאר פרטי הגרור-בהתאם לשרטוט מס' YG1302TP/F1 (מצ"ב). 3.4 מקום הימצאותם של סימני ההיכר: <u>טבלת הזיהוי</u> - צמודה לשלדה, חלק שמאלי. <u>מס' שלדה</u> - טבוע מקורית, על קורת היצול צד שמאל.	בהתאם לשרטוט מס' YG1302TP/F1 המהווה חלק בלתי נפרד מהוראה זאת.
--	---

4. זיהוי רכב לפי מספר השלדה (דוגמה):

1-3	4	5	6-7	8	9	10	11	12-14	15-17
KG9	2	X	J6	D	1	E/F	1	075	001
תוצר ישראל	משקל כולל מעל 750 ק"ג	סוג המרכב	קוד לדגם: YG1302TP	סוג סרנים ובלמים	ללא משמעות	שנת 2014 / 2015	ללא משמעות	קוד יצרן	מספר רץ

5. מידע ודרישות נוספות לרישום הגרור:

חובת קיום/התקנת פריטים הבאים:

- 5.1 אורות ומחזירי אור, אמצעי רתום וחיבורי חשמל (13 פינים) - בהתאם לתקנות התעבורה ודרישות משרדנו.
- 5.2 מראות עזר נוספות ברכב הגורר עד לפחות למידת רוחב הגרור (לפי הצורך).
- 5.3 הגרור מצויד ברגלי תמיכה.

6. תנאי הרישוי:

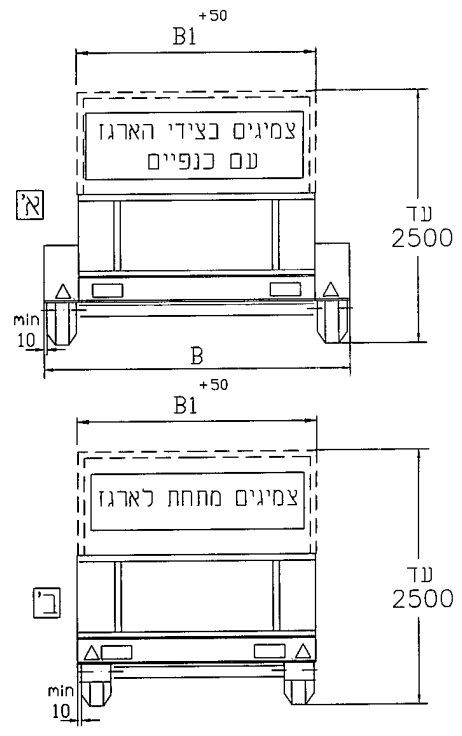
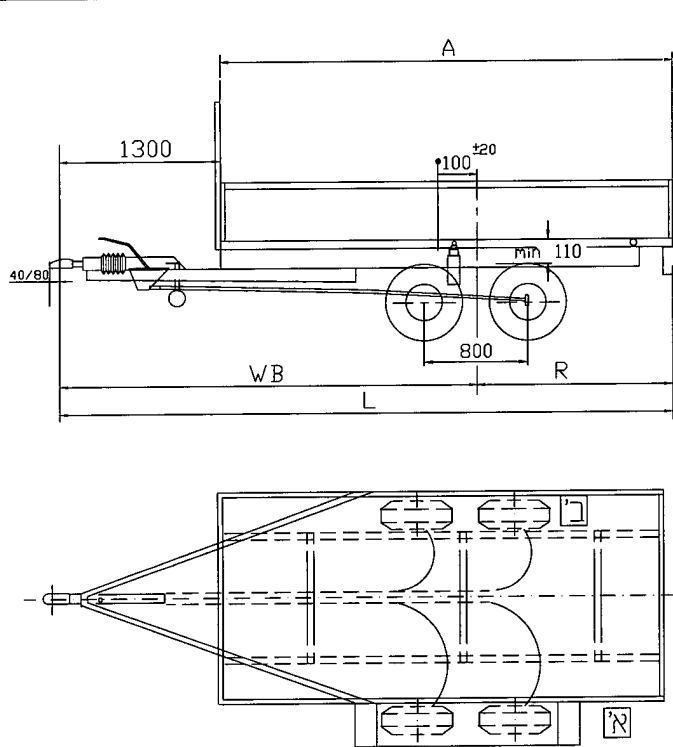
- (602) הגרור ייגרר ע"י רכב המורשה לגרירה שמשקלו הכולל המותר 2496 ק"ג לפחות או בהתאם לרישום ברישוי הרכב הגורר.
- (604) רוחב הגרור לא יעלה על רוחב הרכב הגורר מעבר ל- 20 ס"מ מכל צד.
- מותקן מערכת רכינה תוצרת HYVA דגם UCB 076.

אב מרבה,
 מהנדס ג'ניל אבו חלא
 מרכז בכיר הנדסת רכב ותקינה

לוטה: שרטוט מס' YG1302TP/F1

העתק: יצרן הגרור

תקיפות הוראה זו כשהיא חתומה מקורית או נאמן למקור



טבלת מידות

חלוקת עומסים (דוגמא)

סה"כ	אחורי	קדמי	משקל עצמי
600	570	30	30
700	676	24	24
1300	1246	54	54
1300	1300	100	100

רוחב כללי עד	רוחב ארגז גלגלים בצדדים עם כנפיים	רוחב ארגז גלגלים מתחת לגרור	אורך כללי	רוחק סרנים	שלוחה אחורית	אורך ארגז
B	B1	B1	L	WB	R	A
2300	1200-1800	1700-2000	3300	2400	900	2000
2300	1200-1800	1700-2140	3800	2650	1150	2500
2300	1200-1800	1700-1950	4050	2770	1280	2750
2300	1200-1780	1700-1780	4300	2900	1400	3000

בצדדים עם כנפיים	מתחת לארגז	קדמי	סה"כ
-	✓	145R10	69N
✓	✓	155/70R13	75N
✓	✓	155/80R13	79N
✓	✓	165R13	83N
✓	✓	175/70R13	82N

הערה: קוד המזריות הרשום A הינו המינימום הדרוש הצמיגי יכול להיות עם קוד למזריות מהירה יותר

צמד אחורי
AL-KO 2X B 700-5
KNOTT 2X VBG7
BPW 2X 750

בלמים
בלם דחיפה מכני
טוירנס כללי למידות ±50



ארגז רכין עם/בלי שרד לכיסוי.
עם/בלי כיסוי ברום וכד.
צמיגים מתחת לארגז
או בצדדים עם כנפיים.

15-6028

מס' עיבודים	מס' חתימה
5	
4	
3	
2	
1	

הנדון: גרור רכין - קבוצה 02 משקל כללי 1300 ק"ג				א.ג. נגררים רשיון ייצור מס' 6551		
קנה מידה	תאור הרכב (ו/או המתקן)			תאריך	חתימה	שם
1:50	שנה	סוג	דגם	16.1.15	C	גד בן-נון
מס' שרשום	קלנדארית	גרור רכין	YG1302TP			
מס' שלדה (דוגמא):	דף מס'	מחיר	KG92XJ6D1F1075001	18.1.15		אסף גרובר