

מדינת ישראל



משרד התחבורה והבטיחות בדרכים

לשכת סמנכ"ל בכיר לתנועה
אגף הרכב ושרותי תחזוקה
מחלקת התקינה

רח' המלאכה 8, ת"א, ת.ד. 57031

תאריך : כ"ה כסלו, תשע"ה
17 דצמבר, 2014
תיק : גרורים עד 3500 ק"ג
מס"ד : 27475714

טלפון : 03 - 5657122
פקס : 03 - 5657123

אל: משרדי רישוי מחוזיים י-ם, ת"א, חיפה, ב"ש

הוראה מס' 14-6543

הנדון: אישור רישום גרור תוצרת "המרכז מרכבי נוע בע"מ" (ישראל) עם מתקן שילוט מואר

באפשרותכם לרשום את כלי הרכב שפרטיו כדלהלן לשנה קלנדארית 2014:

א. פרטי רכב כלליים:

2014		שנה קלנדארית:		המרכז מרכבי נוע (ישראל)			תוצר וארץ הרכבה:	
מידת צמיגים (קוד עומס ומהירות)	מס' גלגלים	מס' סרנים	משקל מולל מותר (כושר משא של הסרנים [ק"ג])			סוג רכב (O2)	דגם תרכב	
			כף ריתום	סרן	כללי			
בהתאם לשרטוט מס' PLMD21S/E2 המצ"ב	4	2	100	1500	1500	גרור פתוח לשלט (450)	PLMD1500	

ב. מידות הרכב: בהתאם לשרטוטים PLMD21S/E2 המצ"ב והמהווים חלק בלתי נפרד מהוראה זו.

ג. ציוד הרכב: בהתאם לתקנות התעבורה והוראות האגף.

ד. זיהוי רכב לפי מספר השלדה:

1-3	4	5	6-7	8	9	10	11	12-14	15-17
KG9	2	P	21	D	R	E	B	009	101*
תוצר (ישראל)	משקל גרור (מעל 750 ק"ג)	סוג מרכב	קוד דגם	סוג סרנים ובלמים	לא משמעות	שנה קלנדארית 2014	לא משמעות	קוד יצרן	מספר רץ

* מספרים רצים של גרורים זהים נוספים המאשרים לרישום הינם 101-110

ה. תנאי הרישיון:

קוד	תנאים והגבלות
101	ירשם בבעלות של חברה _____ העברת בעלות באישור מחלקת תקינה/אגף הרכב.
601	ייגרר ע"י רכב המורשה לגרירה שמשקלו העצמי לצורכי גרירה 1995 ק"ג לפחות.
602	ייגרר ע"י רכב משא בעל משקל כללי מותר 2880 ק"ג לפחות.
604	רוחב הגרור לא יעלה על רוחב הרכב הגרור מעבר ל- 20 ס"מ מכל צד.
-	מותקן מנגנון מכני קבוע עם שילוט מואר אזהרה מאחור.
-	הפעלת מנגנון- שילוט מואר בעמידת הגרור בלבד- אינו מורס (מקופל) בנסיעה.

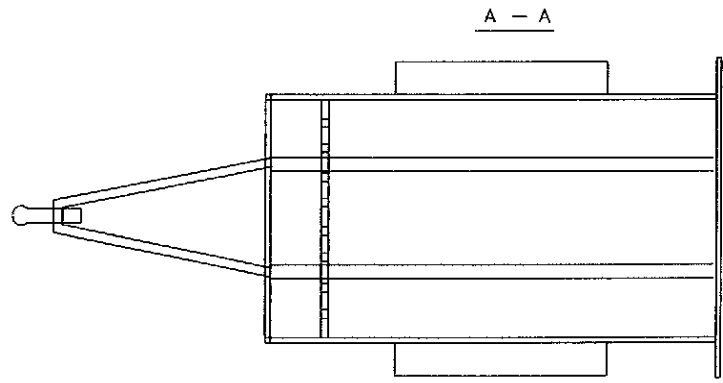
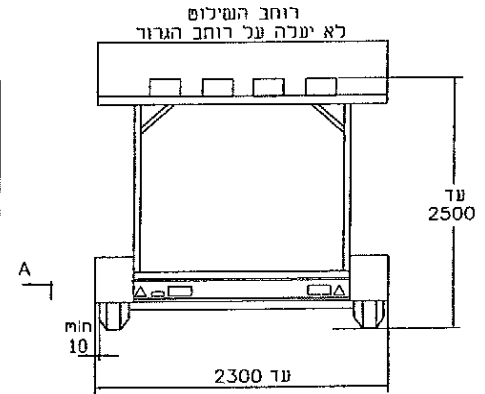
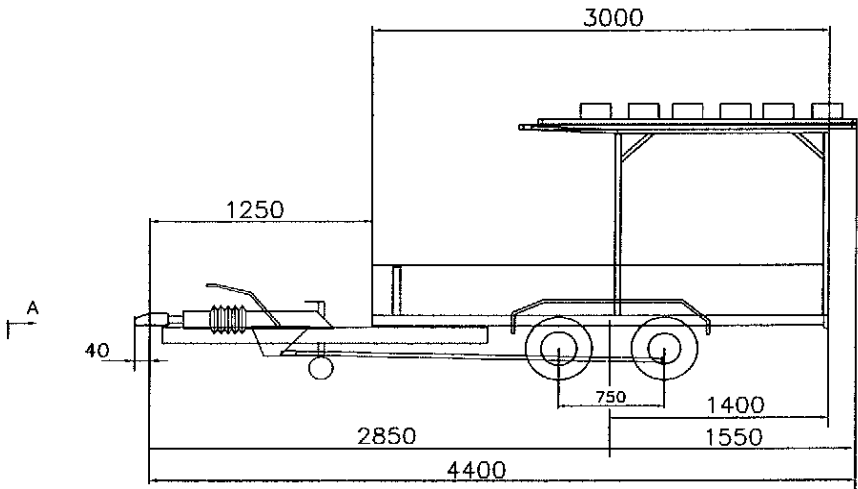
ו. הערות:

- אב-טיפוס של הגרור נבדק ע"י מכון המתכות הישראלי תעודה מס' ב/143170 מתאריך 18.11.2014.
- הבעלות שתירשם ברישיון הרכב מותנית בהמצאת אישור עבור משרד הרישוי מטעם החברה הלאומית לדרכים בישראל בע"מ כי בעל הגרור מורשה מטעמם להפעיל גרור מסוג זה בדרכים.
- העברת בעלות תותנה בהמצאת אישור כמצוין לעיל או לאחר פירוק השילוט המואר המיוחד והסבתו לגרור רגיל פתוח.

בב"ח
מהנדס מקסיים טבל
ראש תחום תקינה

העתק: יצרן גרור

תקיפות הוראה זו כשהיא חתומה מקורית או נאמן למקור



14-6543



מידע נוסף

175/65R14 82N	<u>צמיגים</u>
175/65R14 90/88T	
185R14 91N	
הודו: קוד המוצר והרפס א היט הסימון הדרוש הצטי יכול להיות עם קוד למחיר סדרה יותר הצטי יכול להיות עם קוד רפסס גבוה יותר	
BPW 2X 1050	<u>צמד אחורי</u>
AL KO 2X B-850-10	
KNOTT 2X VGB9	
בלם דחיפה מכני	<u>בלמים</u>
טולרנס כללי למידות ± 50	

טבלת חלוקת עומסים (דוגמא)			
סה"כ	אחורי	קדמי	משקל עצמי
840	800	40	ציוד
660	620	40	סה"כ
1500	1420	80	נתוני יצרן
1500	1500	100	

המרכז מרכזי נוע בע"מ			שם היצרן	
רשיון ייצור מס' 5521				
גרוד נילום - קבוצה 02			הנרון:	
משקל כללי 1500 ק"ג				
קנה מידה 1:50	תאור הרכב (ו/או המתקן)		תאריך	חתימה
מס' שדרום PLMD21S/E2	סוג 2014	דגם גרוד נילום	11.11.14	גד בן-נון
דף מס' 1	מס' שלדה מ - KG92P21DREB009101 נד - KG92P21DREB009110		12.11.14	שמעון היים
מחור 1				

מס' חתימה	מס' תאריך	מס' ערכה
5	4	3
2	1	