

מדינת ישראל

משרד התחבורה

לשכת סמנכ"ל בכיר לתנועה

אגף הרכב ושרותי תחזוקה

מחלקת התקינה

רח' המלאכה 8, ת"א, ת.ד. 57031

טלפון 03-5657272

תאריך: י"א תשרי, תשע"ד

15 ספטמבר, 2013

תיק: ג.ג. מישל

מס"ד: 14319613

אל: משרדי רישוי מחוזיים י-ם, ת"א, חיפה, ב"ש

הוראה מס' 13-3361

הנדון: גרור רגיל עם סרן מרכזי תוצר ג.ג. מישל תעשיות ומסחר (ישראל) דגם MG4000

כלי רכב שפרטיהם ר"מ מאושרים לרישום לשנה קלנדארית 2013.

א. פרטי רכב כלליים:

| 2013 | | שנה קלנדארית: | | ג.ג. מישל תעשיות ומסחר (ישראל) | | | תוצר וארץ הרכבה: | |
|---|------------|---------------|---|--------------------------------|------|------------------|------------------|--|
| מידת צמיגים (קוד עומס ומהירות) ודגם סרנים | מס' גלגלים | מס' סרנים | משקל כולל מותר וכושר משא של הסרנים (ק"ג) | | | סווג רכב (03) | דגם הרכב | |
| | | | אחורי | פין גורר | כללי | | | |
| בהתאם שרטוט מס' MG4000-1/D3 | 4 או 2 | 1 | 4000 | 500 | 4000 | גרור פתוח (450) | MG4000 | |
| | | | | | | גרור סגור (460) | | |

ב. פירוט מספר שלדה:

| 1 | 2 | 3 | 4 | 5 | 6 | 7 | 8 | 9 | 10 | 11 | 12 | 13 | 14 | 15 | 16 | 17 |
|--------------------|----------|----------|---------------|---------------|-----------------|------------|-------------------|----------------------|-----------|---------|----|----|----|----|----|----|
| KG9 | T | F או P | 3 | A | 1 | M | D | J | 040 | 123 | | | | | | |
| תוצר הרכב ישראל | סוג הרכב | סוג מבנה | קוד משקל כולל | קוד מתלה וסרן | מס' שורות סרנים | ללא משמעות | שנה קלנדארית 2013 | אתר הרכבה (כפר יסיף) | קוד היצרן | מספר רץ | | | | | | |

ג. מידות הרכב: בהתאם לשרטוט של מהנדס גד בן-נון מס' MG4000-1/D3 המצ"ב והמהווה חלק בלתי נפרד מהוראה זו.

ד. ציוד הרכב: בהתאם לתקנות התעבורה והוראות האגף.

ה. תנאים לרישום ברישיון הרכב:

| קוד | תנאים והגבלות |
|------|---|
| 602 | ייגור ע"י רכב משא בעל משקל כללי מותר של 11990 ק"ג לפחות. |
| 615 | אורך רכב מחובר לא יעלה על 18.75 מטר. |
| *618 | רשאי להוביל חומרי אריזה, אריזות פלסטיק או קל-קר וקרטונים. |

הערה: * יירשם ברישיון הגרור שאורכו של משטח ההעמסה עולה על 5.2 מ'.

ו. הערות:

1. הגרור מצויד בסרן מרכזי.
2. במקרה והגרור מצויד ביצול מונמד (גובהו פחות מ-650 מ"מ) יש לקבל תעודה ממעבדה מוסמכת המאשרת התאמת בין הגרור לנגרר מבחינת כושר גרירה, גובה אמצעי צימוד וכושר תמרון.
3. במקרה והגרור מצויד ביצול מונמד (גובהו פחות מ-650 מ"מ) ברישיון רכב גרור יירשם: "149 – רשאי לגרור גרור מס' רישוי _____".
4. הגרור יכול להבנות עם או בלי גג, סולמות וברזנט, וילונות, דפנות מתקפלות או דופן קדמי. התוספת הזו אינה משנה את חישוב חלוקת המשקולות. במקרה התקנות הנ"ל יש לציין ברישיון הרכב.
5. טבלת הזיהוי תוצמד לארוכת המסגרת הימנית בחלקה הקדמי של השלדה.
6. מס' השלדה טבוע סמוך לטבלת הזיהוי.
7. הגרור נבדק בבדיקת אב-טיפוס ע"י מכון המתכות הישראלי, תעודה מס' ב/128590 מיום 20.08.2013.

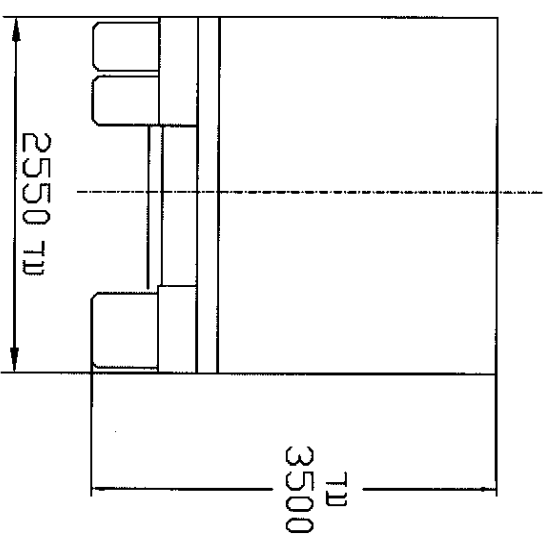
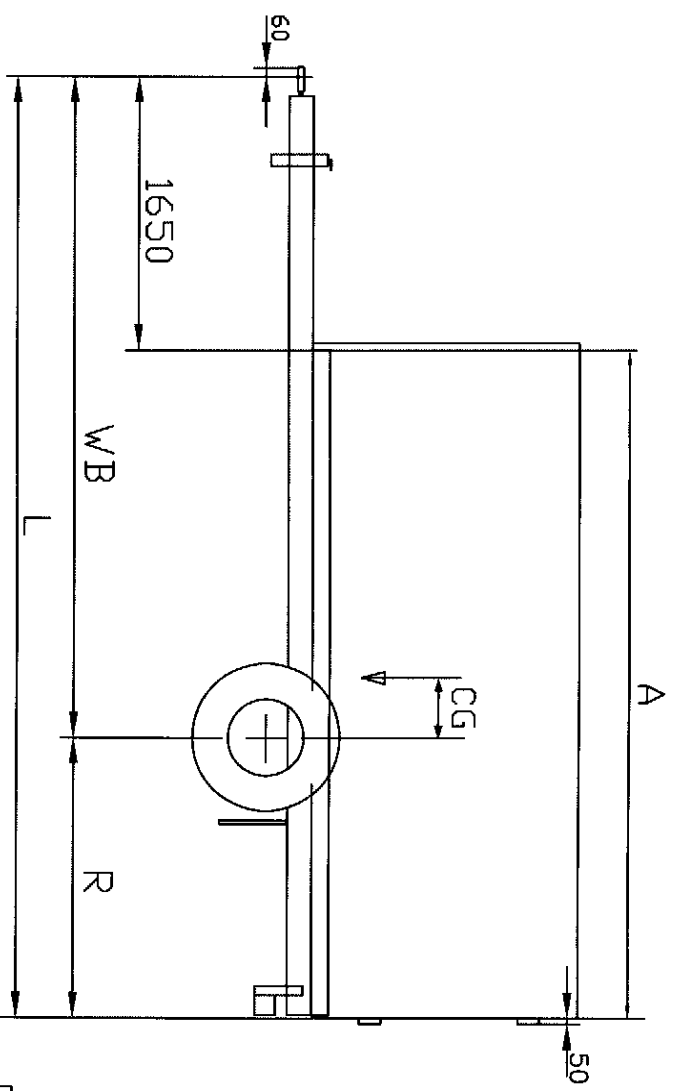
רצ"ב: שרטוט מס' MG4000-1/D3.

בברכה,

 מהנדס מקסיים טבל
 מרכז מפרטי רכב משא,
 גרורים ונתמכים

העתקים: יצרן הרכב
תיק

תקיפות הוראה זו כשהיא חתומה מקורית או נאמן למקור



| | |
|-----------------|------------------------|
| מורדנס ככלי ±50 | מדידת צמיג |
| ADR | צמיגים : |
| במות | 4 215/75R17.5 124/120L |
| | 2 285/70R19.5 140/137L |

ניתן ליחצוקן צמיג עם קוד עוסט/מורדנס גבוהים יותר
בלמי אריר לפי תנן אירופאי

| | |
|------|----------------------------|
| מסמח | ארגז פתוח עם דלתות |
| | ארגז פתוח עם סולמות וברזים |
| | ארגז פתוח עם וילונות וגג |
| | ארגז סגור |

| L | R | WB | CG | A |
|------|------|------|-----|------|
| 5650 | 1820 | 3830 | 180 | 4000 |
| 6150 | 2050 | 4100 | 200 | 4500 |
| 6850 | 2400 | 4450 | 220 | 5200 |
| 7150 | 2510 | 4640 | 240 | 5500 |
| 7650 | 2740 | 4910 | 260 | 6000 |
| 8150 | 2970 | 5180 | 280 | 6500 |
| 8650 | 3200 | 5450 | 300 | 7000 |
| 9000 | 3340 | 5660 | 310 | 7300 |

מסמך כולל ק"ג 4000
מסמך כולל ק"ג 450
מסמך כולל ק"ג 460

מדידת : גודל פתוח 450
גודל סגור 460
תאור הרכב (ראו המתקן)

| | | | | | | | |
|----------|-------------|--------------|------------------------|-----------------------|---------|------------------|-------------------|
| קנה מידה | 1:50 | שנת קלנדארית | שנת פתוח 2013 | דגם | MG4000 | שם מילדה (דוגמא) | KG9TF3A1MDJ040123 |
| מט שרטים | MG4000-1/03 | סוג | גודל פתוח גודל סגור | תאור הרכב (ראו המתקן) | דגם | שם מילדה (דוגמא) | KG9TF3A1MDJ040123 |
| דף מט | 1 | מסמך | | תאריך | 18.8.13 | חתימה | שם |
| | | | | גד בן-תן | ✓ | | |
| | | | | תפקיד | | | |
| | | | | שרטוט | | | אישור |

טבלת מידות

13-3361

נספח לחידה מס' 13-3361

