

מדינת ישראל

משרד התחבורה

לשכת סמנכ"ל בכיר לתנועה

אגף הרכב ושרותי תחזוקה

מחלקת תקינה

רח' המלאכה 8, ת"א, ת.ד. 57031

טלפון: 035657122

תאריך: 12 דצמבר 2012

כ"ח כסלו תשע"ג

תיק: גרורים ונתמכים

מס"ד: 24502564

אל: משרדי הרישוי המחוזיים י-ם, ת"א, חיפה, ב"ש.

- יצרן מורשה " אפרתי עודד-עולם הרכב בע"מ "

הוראה מס' 12-2564

(הוראה מס' 12-1906 המבוטלת בזאת)

הנדון: רישום ורישוי גרור תוצר " אפרתי עודד-עולם הרכב בע"מ " (ישראל).

1. פרטים כלליים:

| תוצר הגרור – אפרתי עודד-עולם הרכב בע"מ / ארץ ההרכבה - ישראל / שנה קלנדארית 2012 | | | | | | |
|---|----------------------|---------------------------------------|-----------|--------------------|--------|------------|
| סוג הבלמים | משקל כולל (ק"ג) (**) | מידת צמיגים | מס' סר/גל | סוג קטגוריה 02 (*) | דגם | סוג הבלמים |
| עזר | שרות | | | | | |
| מכני | 1250 | בהתאם לשרטוט מס' א 12-2/001-12 המצורף | 4/2 | גרור פתוח (450) | OE1250 | |
| (*) – ארגז פתוח בדגם זה יכול להוסיף עם כסוי ברנט / מחומר דומה. השלד של הכיסוי ניתן לפרוק לפי צורך לגובה (ראה סעיף 6.3). (**) – משקל העצמי של גרור פתוח – עד 416 ק"ג. | | | | | | |

2. מידות הגרור (מ"מ):

מידות הגרור בהתאם לשרטוט מס' א 12-2/001-12 המצורף המהווה חלק בלתי נפרד מהוראה זו פרט למידת גובה כללי בהתאם לסעיף 6.3.

3. פרטים נוספים:

| | |
|-----|--|
| 3.1 | ציוד הרכב - בהתאם לתקנות התעבורה ודרישות חובה. |
| 3.2 | דגם אב-טיפוס נבדק ע"י מכון התקנים הישראלי- ת.ב. מס' 9213220884 מ- 22.11.2012 |
| 3.3 | שאר פרטי הגרור בהתאם לשרטוט מס' א 12-2/001-12 (מצ"ב). |
| 3.4 | מקום המצאם של סימני ההיכר: <u>טבלת הזיהוי</u> – צמודה לשלדה/ארגז, חלק קדמי ימני. <u>מס' שלדה</u> – טבוע מקורית, על היצול, חלק עליון או ליד הטבלה. ו/או על קורת אורך צד ימין. |

4. זיהוי רכב לפי מספר השלדה (דוגמה):

| | | | | | | | | | |
|------------|-----------------------|-----------|-------------------|------------------|---------|----------|-----------------|----------|---------|
| 1-3 | 4 | 5 | 6-7 | 8 | 9 | 10 | 11 | 12-14 | 15-17 |
| KG9 | 2 | P | 31 | D | E | C | E | 099 | 001 |
| תוצר ישראל | משקל כולל מעל 750 ק"ג | סוג המרכב | קוד לדגם: OE 1250 | סוג סרנים ובלמים | שם יצרן | שנת 2012 | אתר הרכבה טבריה | קוד יצרן | מספר רץ |

5. מידע ודרישות נוספות לרישום הגרור:

| | |
|-------------------------------|--|
| חובת קיום/התקנת פריטים הבאים: | |
| 5.1 | אורות ומחזירי אור, אמצעי רתום וחיבורי חשמל (13 פינים) – בהתאם לתקנות התעבורה ודרישות משרדנו. |
| 5.2 | מראות עזר נוספות ברכב הגרור עד לפחות למידת רוחב הגרור (לפי הצורך). |

6. תנאי הרישוי:

| | |
|-----|---|
| 6.1 | הגרור ייגרר ע"י רכב המורשה לגרירה שמשקלו הכולל המותר 2400 ק"ג לפחות או בהתאם לנרשם ברישוי הרכב הגרור. |
| 6.2 | רוחב הגרור לא יעלה על רוחב הרכב הגרור מעבר ל- 20 ס"מ מכל צד. |
| 6.3 | גרור עם ארגז פתוח ניתן לרשום: עם או בלי כיסוי. גובה הגרור עם כיסוי לא יעלה על רוחב חוץ של צמיגים. |

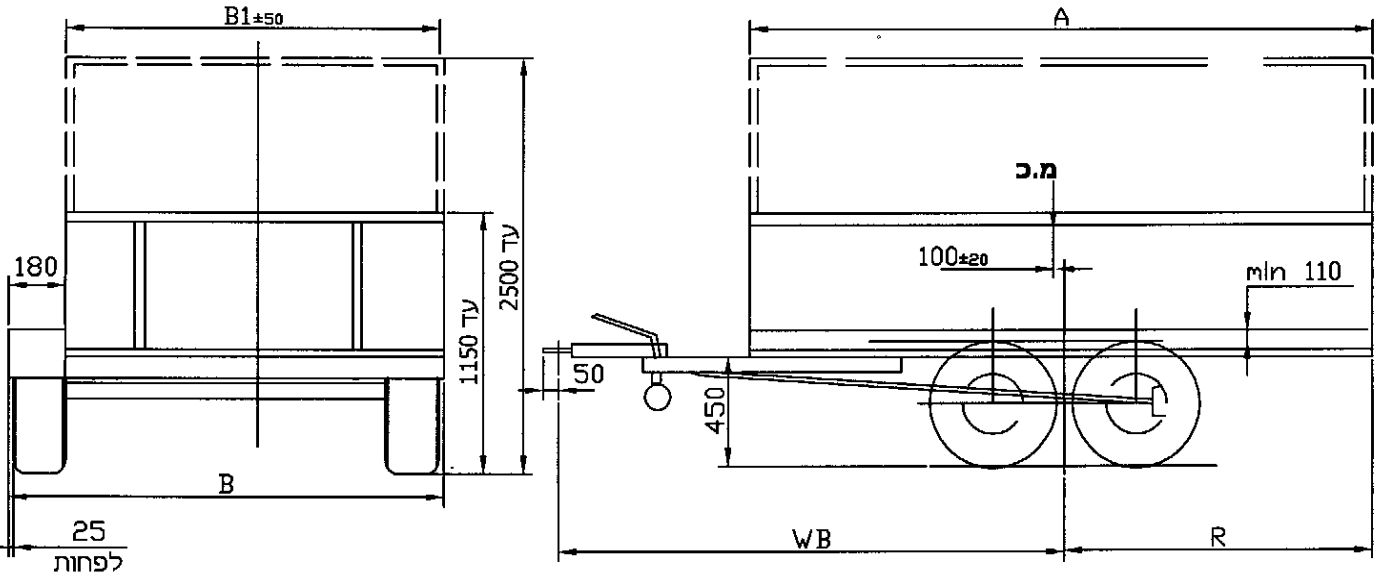
נ ב ר כ ה

מהנדס סעד עומרי
מרכז בכיר תקינה

העתק: יצרן הגרור,

לוטה: שרטוט מס' א 12-2/001-12

| | | | | |
|-------|-----|-------------|---------------------|--------|
| תאריך | אשר | תאור השינוי | הוראת שינוי ' מס | מהדורה |
|-------|-----|-------------|---------------------|--------|

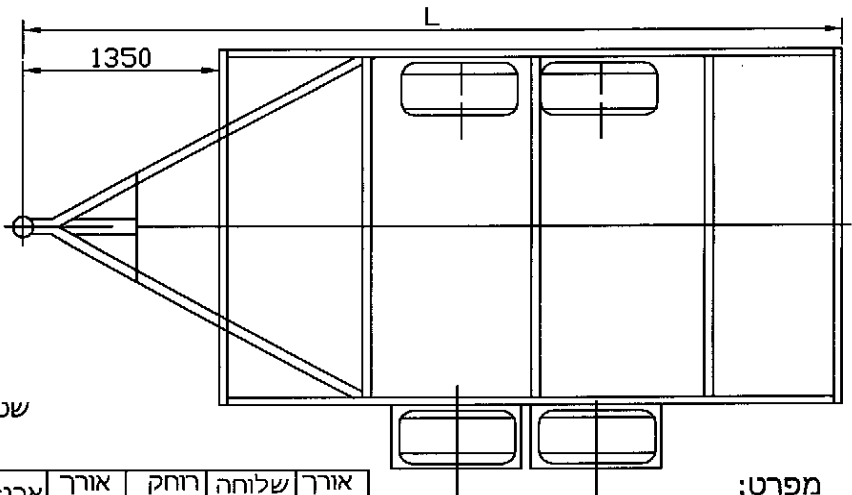


הערות:

ארגז פתוח עם דפנות או משטח עם/בלי שלד לכיסוי עם/בלי כיסוי ברוגט וכד צמיגים מתחת לארגז או בצדדים עם כנפים גובה בין גלגל לכנף 110 מ"מ לפחות משקל כולל 1250 ק"ג טולרנס כללי למידות ±50 מידות חיצון ללא סיבולת חיובית

טבלת מידות

שטח מירבי למרכב - 4.8 מ"ר



| ארגז מעל הגלגלים | | | ארגז בין הגלגלים | | | אורך כללי | רוחק סרנים | שלוחה אחורית | אורך ארגז |
|------------------|--------------------|-------------------|------------------|--------------------|-------------------|-----------|------------|--------------|-----------|
| גובה ארגז, עד | רוחב ארגז (max) טד | רוחב ארגז (min) מ | גובה ארגז, עד | רוחב ארגז (max) טד | רוחב ארגז (min) מ | L | WB | R | A |
| 2500 | 2100 | 1450 | 2500 | 1900 | 1200 | 3600 | 2580 | 1020 | 2250 |
| 2500 | 1900 | 1450 | 2500 | 1900 | 1200 | 3850 | 2700 | 1150 | 2500 |
| 2500 | 1740 | 1450 | 2500 | 1740 | 1200 | 4100 | 2830 | 1270 | 2750 |
| 2500 | 1600 | 1450 | 2500 | 1600 | 1200 | 4350 | 2950 | 1400 | 3000 |
| 2200 | 1470 | 1400 | 2500 | 1470 | 1200 | 4600 | 3080 | 1520 | 3250 |
| - | - | - | 2500 | 1370 | 1200 | 4850 | 3200 | 1650 | 3500 |

מפרט: צמיגים:

155/70R13 155/80R13
155R13 185R14
קוד מהירות עבור הצמיגים N לפחות
קוד עומס עבור הצמיגים 68-87

סרן אחורי:

תוצרת: KNOTT; דגם: VGB7L
תוצרת: ALKO; דגם: UBR750
כושר העמסה 750x2 kg

בלמים:

בלם דחיפה באנרציה
תוצרת: KNOTT; דגם: KF13

* - מידת זו רק עבור ארגז עם גלגלים בצדדים

טבלת עומסים (WB=2700)

| פירוט | טבעת | סרן | כללי |
|-------|------|------|------|
| עצמי | 50 | 400 | 450 |
| מטען | 30 | 770 | 800 |
| סה"כ | 80 | 1170 | 1250 |
| מותר | 100 | 1250 | 1250 |

12-2569

| | | | | | | |
|---|---------------------|----------|--------------------------------------|------------|-------|-----------|
| 1250 kg גרור פתוח OE-1250-2 P : דגם | | | י.ג.דורמן שרותים הנדסיים בע"מ | | | |
| קנה מידה ללא שרטוט מס: 1250-2/001-12 א | תאור הרכב ו/או מתקן | | תאריך | חתימה | שם | תפקיד |
| | שנת יצור | סוג | תוצר: עווד אפרתי עולם הרכב בע"מ | 28.11.2012 | עווד | מנהל טכני |
| | 2012 | גרור | עולם הרכב בע"מ | 28.11.2012 | מיכאל | אשר |
| | | | מס' שלוחה: KG92S31 DECE099xxx | | | מס' רישון |
| | 1 | ד"ף מס - | | 28.11.2012 | מיכאל | שרטט |
| | 1 | מתוך - | | | | |