

# מדינת ישראל

משרד התחבורה  
 לשכת סמנכ"ל בכיר לתנועה  
 אגף הרכב ושרותי תחזוקה  
 מחלקת תקינה  
 רח' המלאכה 8, ת"א, ת.ד. 57031  
 טלפון: 03-5657122

תאריך: 16 נובמבר 2011  
 י"ט חשוון תשע"ב  
 תיק: גרורים ונתמכים  
 מס"ד: 14291857

אל: משרדי הרישוי המחוזיים י-ם, ת"א, חיפה, ב"ש.  
 - יצרן מורשה "מרכבי נוע בע"מ"

## הוראה מס' 11-1857

הנדון: רישום ורישוי גרורים תוצר "המרכז מרכבי נוע בע"מ" (ישראל).

כלי רכב שפרטיהם רשומים מטה מאושרים לרישום.

### 1. פרטים כלליים:

תוצר הגרור - "המרכז מרכבי נוע בע"מ" / ארץ ההרכבה - ישראל / שנה קלנדארית 2011						
סוג הבלמים		משקל כולל (ק"ג)	מידות צמיגים	מספר סר' גל	סוג וקוד קטגוריה 02	דגם
עזר	שרות					
מכני	דחיפה ביצול	2000	185R14C (104/102N) 175R14C, 195R14C, 205/75R14	412	גרור עבודה- גנרטור נייד (429)	MN2002G

### 3. פרטים נוספים:

### 2. מידות הגרור (מ"מ):

פירוט	מידה		
	רוחק סרנים	2750	2500
שלוחה אחורית	1550	1300	1100
אורך כללי	4300	3800	3400
אורך הגנרטור	3000	2500	2100
גובה כללי עד	3000		
רוחב כללי עד	2000		
אורך יצול	1300		

3.1 ציוד הרכב - בהתאם לתקנות התעבורה ודרישות חובה.  
 3.2 דגם אב-טיפוס נבדק ע"י מכון המתכות הישראלי - תעודת בדיקה מס' ב/ 114893 מיום 02.11.2011  
 3.3 שאר פרטי הגרור-בהתאם לשרטוט מס' MN2002G/B1 (מצ"ב).  
 3.4 בגרור מותקנים ארבע רגלי יציבות בפניות אשר מקופלות בזמן נסיעה. הגנרטור תוצרת FG WILSON (אנגליה) דגם P65-1  
 3.4 מקום המצאם של סימני ההיכר:  
**טבלת הזיהוי** - צמודה לשלדה, חלק קדמי ימני.  
**מס' שלדה** - טבוע מקורית, על קורת אורך צד ימין.

### 4. זיהוי רכב לפי מספר השלדה (דוגמה):

1-3	4	5	6-7	8	9	10	11	12-14	15-17
KG9	2	W	U7	D	R	B	B	009	001
תוצר ישראל	משקל כולל מעל 750 ק"ג	סוג המרכב	קוד לדגם: MN2002G	סוג סרנים ובלמים	ללא משמעות	שנת 2011	ללא משמעות	קוד יצרן	מספר רץ

### 5. מידע ודרישות נוספות לרישום הגרור:

חובת קיום/התקנת פריטים הבאים:
5.1 אורות ומחזירי אור, אמצעי רתום וחיבורי חשמל (13 פנים) - בהתאם לתקנות התעבורה ודרישות משרדנו.
5.2 מראות עזר נוספות ברכב הגורר עד לפחות למידת רוחב הגרור (לפי הצורך).

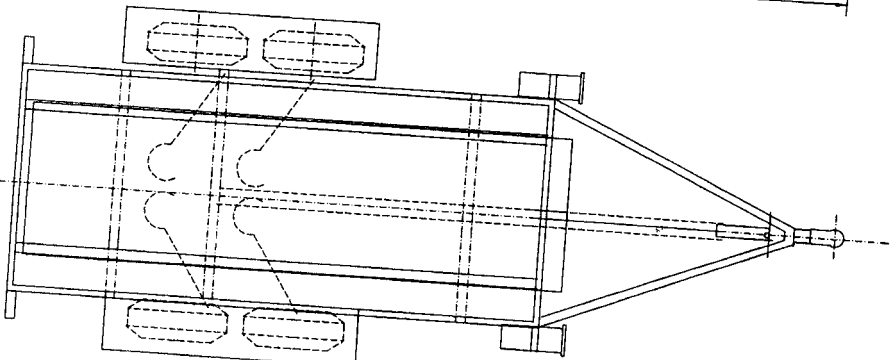
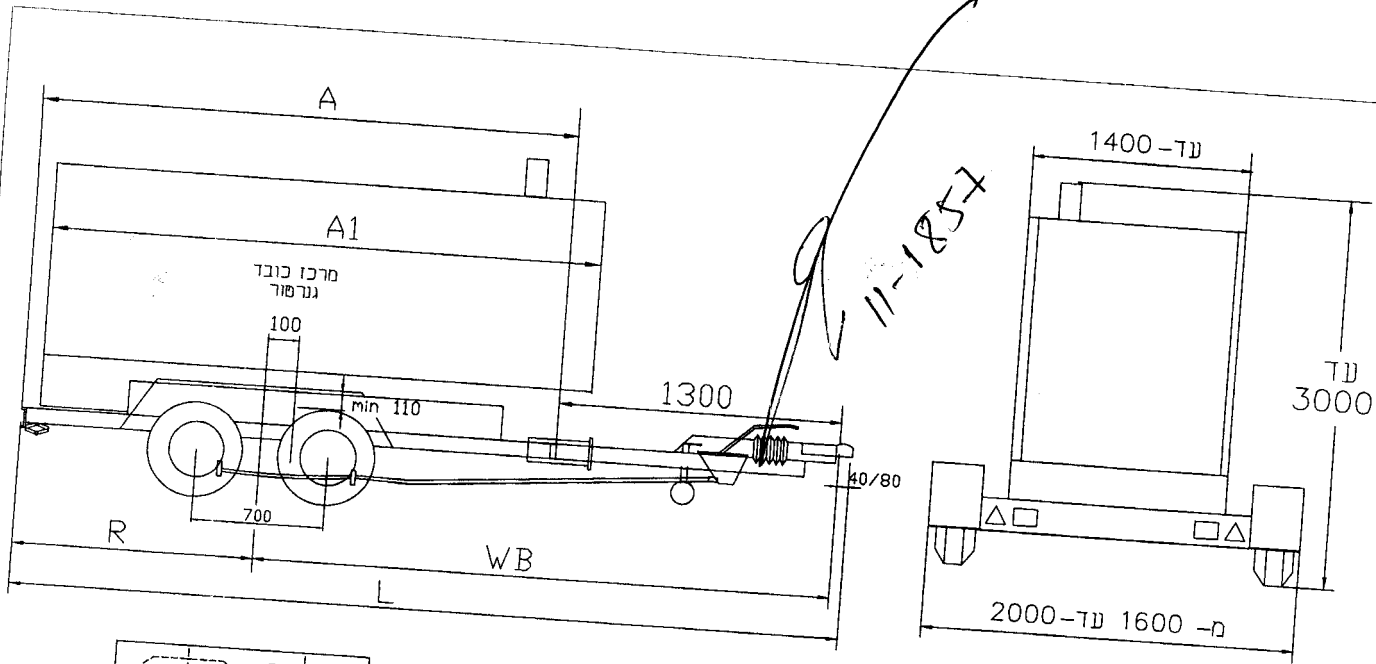
### 6. תנאי הרישוי:

- (602) הגרור יגרר ע"י רכב המורשה לגרירה שמשקלו הכולל המותר - 3840 ק"ג לפחות.  
 - (604) רוחב הגרור לא יעלה על רוחב הרכב הגורר מעבר ל- 20 ס"מ מכל צד.

בברכה,

מהנדס יעל עומרי  
 מרכז בכיר תקינה

לוטה: שרטוט מס' MN2002G / B1



טבלת חלוקת עומסים (דוגמא)			
סה"כ	אחורי	קדמי	
1860	1780	80	משקל עצמי
140	120	20	ציד לגנרשור
2000	1900	100	סה"כ
2000	2000	150	נתוני יצרן

נספח 3  
114893/ג



טבלת מידות

L	R	WB	A1	A	
3400	1100	2300	2300	עד 2100	אפשרות מס' 1
3800	1300	2500	2700	עד 2500	אפשרות מס' 2
4300	1550	2750	3200	עד 3000	אפשרות מס' 3

מידע נוסף

צמיגים	
175R14C	195R14C
185R14C	205/75R14
צמד אחורי	
KNOTT 2X VGB13	
AL KO 2X B-1200-5	
BPW 2X 1350	
בלמים	
בלם דחיפה מכני	
הערה	
מרכז כובד הגנרשור	
הינו מרכז כובד משקל הגנרשור	
ואינו במרכז תיבת הכיסוי המלבנית	
טולרנס כללי למידות ± 50	

הנדון:				שם היצרן	
גרור עבודה - גנרשור נייד - קבוצה 02				המרכז מרכזי נוע בע"מ	
משקל כללי 2000 ק"ג				רשיון ייצור מס' 5521	
קנה מידה	תאור הרכב (ו/או המתקן)	תאריך	חתימה	שם	תפקיד
1:50	סוג	2.10.11	C	גד בן-נון	שרטוט
מס שרשים	דגם	3.10.11			
MN2002G/B1	גרור גנרשור			שמעון חיים	אינשור
דף מס' 1	מס' שולדה (דוגמא)				
מחור 1	KG92WU7DRBB009001				

טבלת עיכונים	
5	
4	
3	
2	
1	
עכבון מס'	תאריך