

מדינת ישראל

משרד התחבורה
 לשכת סמנכ"ל בכיר לתנועה
 אגף הרכב ושרותי תחזוקה
 מחלקת תקינה
 רח' המלאכה 8, ת"א, ת.ד. 57031
 טלפון: 03-5657122

תאריך: 03 אוקטובר 2011
 ה' תשרי תשע"ב
 תיק: גרורים ונתמכים
 מס"ד: 14501560

אל: משרדי הרישוי המחוזיים י-ם, ת"א, חיפה, ב"ש.

הוראה מס' 11-1560

(הוראה מס' 11-0677 המבוטלת בזאת)

הנדון: רישום ורישוי גרור תוצר "וינגולד משה בע"מ" (ישראל).

1. פרטים כלליים:

| תוצר הגרור - וינגולד משה בע"מ / ארץ ההרכבה - ישראל / שנה קלנדארית - 2011 | | | | | | |
|---|----------------|-------------------------|---|---------------|-----------------------|----------|
| סוג הבלמים | | משקל כולל (ק"ג) (**) | מידת צמיגים | מספר סר/גל | סוג (*) קטגוריה 02 | דגם |
| עזר | שרות | | | | | |
| מכני | דחיפה ביצול | 1200 | 175R14C, 185R14C, 195R14, 195/55R10C | 2/1 | גרור פתוח (450) | WB1200/1 |
| (*) - ארגז פתוח בדגם זה יכול להופיע עם כסוי ברזנט או מחומר דומה. השלד של הכיסוי ניתן לפרוק לפי הצורך. (**) - משקל העצמי של גרור פתוח - עד 400 ק"ג. | | | | | | |

2. מידות הגרור (מ"מ):

בהתאם לשרטוט מס' WB1200/1 המצורף עם הוראה זו.

3. פרטים נוספים:

3.1 ציוד הרכב-בהתאם לתקנות התעבורה ודרישות חובה.
 3.2 דגם אב-טיפוס נבדק ע"י מכון המתכות הישראלי (תעודת בדיקה מס' ב/ 69984 מיום 05.08.04 ו עדכון בדו"ח מס' ב/ 95622 מיום 10.12.2008. ובדיקת יציבות בדו"ח מס' ב/ 112515 מיום 19.07.2011.
 3.3 שאר פרטי הגרור - בהתאם לשרטוט מס' WB1201/B3.
 3.4 מקום המצאם של סימני ההיכר: טבלת הזיהוי - צמודה לשלדה/ ארגז, חלק קדמי ימני תחתון.
מס' שלדה - טבוע מקורית, על שלדה, חלק קדמי ימני.

4. זיהוי רכב לפי מספר השלדה (דוגמה):

| | | | | | | | | | |
|---------------|--------------------------|--------------|----------------------|---------------------|---------------|-------------|---------------|-------------|------------|
| 1-3 | 4 | 5 | 6-7 | 8 | 9 | 10 | 11 | 12-14 | 15-17 |
| KG9 | 2 | P | 24 | B | W | B | 1 | 010 | 001 |
| תוצר ישראל | משקל כולל מעל 750 ק"ג | סוג המרכב | קוד לדגם WB1200-1 | סוג סרנים ובלמים | ללא משמעות | שנת 2011 | ללא משמעות | קוד יצרן | מספר רץ |

5. מידע ודרישות נוספות לרישום הגרור:

חובת קיום/התקנת פריטים הבאים:

- 5.1 אורות ומחזירי אור, אמצעי רתום וחיבורי חשמל (13 פינים) - בהתאם לתקנות התעבורה ודרישות משרדנו.
 5.2 מראות עזר נוספות ברכב הגורר עד לפחות למידת רוחב הגרור (לפי הצורך).

6. תנאי הרישון:

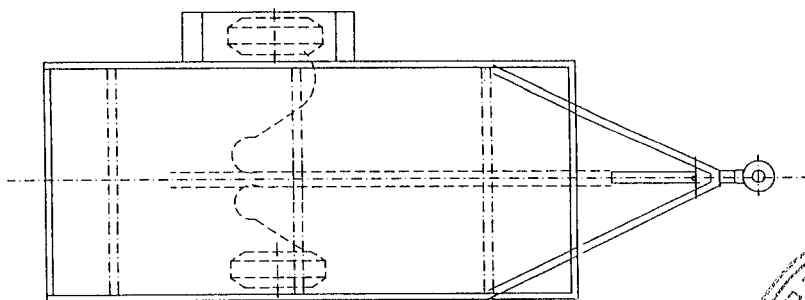
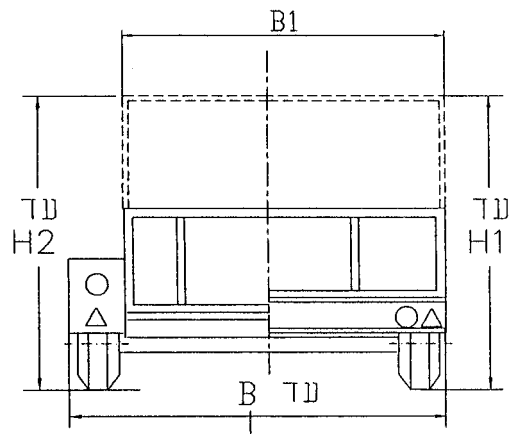
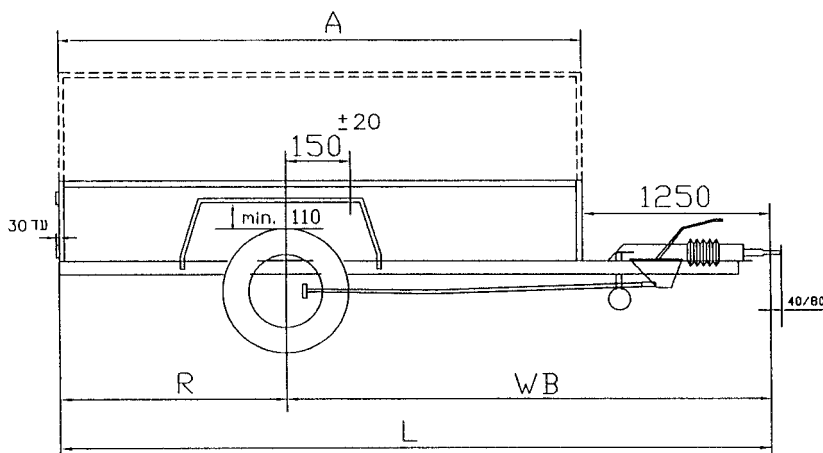
- 6.1 (602) הגרור ייגרר ע"י רכב המורשה לגרירה שמשקלו הכולל המותר - 2300 ק"ג לפחות.
 6.2 (604) רוחב הגרור לא יעלה על רוחב הרכב הגורר מעבר ל- 20 ס"מ מכל צד.

ב ב ר כ ה

מהנדס סעד עומרי
 מרכז בכיר תקינה

העתק: יצרן הגרור,

לוטה: שרטוט מס' WB1201/B3.



ארגז פתוח או סגור או משטח
 ארגז פתוח עם/בלי שלד לכיסוי
 ארגז פתוח עם/בלי כיסוי
 צמיגים מתחת לארגז
 או בצדדים עם כנפיים



112515 / א.מ.א

| טבלת חלוקת עומסים (דוגמא) | | | |
|---------------------------|-------|------|------------|
| סה"כ | אחורי | קדמי | משקל עצמי |
| 380 | 350 | 30 | מטען |
| 820 | 790 | 30 | סה"כ |
| 1200 | 1140 | 60 | נתוני יצרן |
| 1200 | 1200 | 100 | |

מידע נוסף

| צמיגים | מתחת לארגז | עם כנפיים |
|------------|------------|-----------|
| 195/50R10 | ✓ | — |
| 195/55R10C | ✓ | — |
| 155R13C | ✓ | ✓ |
| 175R14C | — | ✓ |
| 185R14C | — | ✓ |
| 195R14C | — | ✓ |

סרן אחורי KNOTT VGB13

בלמים בלם דחיפה מכני

טולרנס כללי למידות ± 50

| גובה כללי עד לגלים | גובה מתחת בצדדים עם | רוחב כללי עד | חשב הארגז | | אורך כללי L | רוחב סרנים WB | שלוחה אחת R | אורך ארגז A |
|--------------------|---------------------|--------------|-----------|------|-------------|---------------|-------------|-------------|
| | | | מ- | עד- | | | | |
| H2 | H1 | B | B1 | | | | | |
| 2500 | 2500 | 2300 | 2000 | 1410 | 3250 | 2400 | 850 | 2000 |
| 2500 | 2500 | 2300 | 2130 | 1400 | 3500 | 2520 | 980 | 2250 |
| 2500 | 2500 | 2300 | 1920 | 1390 | 3750 | 2650 | 1100 | 2500 |
| 2500 | 2500 | 2240 | 1740 | 1380 | 4000 | 2770 | 1230 | 2750 |
| 2500 | 2500 | 2100 | 1600 | 1380 | 4250 | 2900 | 1350 | 3000 |
| 2500 | 2500 | 1930 | 1430 | 1370 | 4600 | 3070 | 1530 | 3350 |
| 2500 | 2100 | 1780 | 1280 | 1210 | 5000 | 3270 | 1730 | 3750 |
| 2500 | 1900 | 1700 | 1200 | 1140 | 5250 | 3400 | 1850 | 4000 |
| 2500 | 1600 | 1560 | 1060 | 1020 | 5750 | 3850 | 2100 | 4500 |

1560-11

| פנל עיבונים | | |
|-------------|-------|-------|
| 5 | | |
| 4 | | |
| 3 | | |
| 2 | | |
| 1 | | |
| עכנו סט | חאריך | חתימה |

| גודר רגיל | | וינגולד משה בע"מ | |
|-----------------------------------|------------------------|------------------------------------|--------------|
| קסגוריה - 02 משקל כללי - 1200 ק"ג | | רשיון ייצור מס' 5508 | |
| קנה מידה 1:50 | תאור הרכב (ו/או המתקן) | תאריך | שם |
| מס' שרפוטם | סוג | דגם | גד בן-נון |
| WB1201/B3 | 2011 | גודר רגיל | משה ויינגולד |
| דף מס' 1 | מחיר 1 | מס' שלדה (דוגמא) KG92P24BWB1010001 | |