

מדינת ישראל

משרד התחבורה
 לשכת סמנכ"ל בכיר לתנועה
 אגף הרכב ושרותי תחזוקה
 מחלקת תקינה
 רח' המלאכה 8, ת"א, ת.ד. 57031
 טלפון: 035657122

תאריך: 17 מרץ 2011
 י"א אדר ב תשע"א
 תיק: גרורים ונתמכים
 מס"ד: 14500975

אל: משרדי הרישוי המחוזיים י-ם, ת"א, חיפה, ב"ש.

הוראה מס' 11-0975 הנדון: רישום ורישוי גרור תוצר "שי נגררים" (ישראל).

1. פרטים כלליים:

תוצר הגרור - שי נגררים / ארץ ההרכבה - ישראל / שנה קלנדארית 2011					
דגם	סוג (*)	מס' סר/גל'	מידות צמיגים	משקל כולל (ק"ג) (**)	סוג הבלמים
	קטגוריה 01				שרות
SK600	גרור פתוח (450) גרור סגור (460)	2/1	155/70R13, 165/80R13, 155/80R13 155R12(***)	600	אין

(*) - ארגז פתוח בדגם זה יכול להופיע עם כסוי ברזנט / מחומר דומה עד גובה (ראה סעיף 6.3).
 (**) - משקל העצמי של גרור פתוח - עד 200 ק"ג, סגור - עד 300 ק"ג.
 (***) - מידת צמיג זו כשהגלגלים מתחת למרכב.

2. מידות הגרור (מ"מ):

מידה בסיסית					פירוט
גרור פתוח בלבד	גרור פתוח בלבד	גרור פתוח בלבד	גרור פתוח בלבד	גרור פתוח בלבד, גלגלים בצד	
2040	2165	2290	2415	2540	רוחק סרנים
940	1065	1190	1315	1440	שלוחה אחורית
3005	3255	3505	3755	4005	אורך כללי
2000	2250	2500	2750	3000	אורך ארגז
1950	1730	1550	1410	1290	רוחב הארגז עד
2300	2300	2050	1910	1690	רוחב כולל עד
					גובה כולל עד
					אורך יצול

(ראה סעיף 6.3)

3. פרטים נוספים:

- 3.1 ציוד הרכב - בהתאם לתקנות התעבורה ודרישות חובה.
 - 3.2 דגם אב-טיפוס נבדק ע"י מכון המתכות הישראלי בתעודת בדיקה מס' ב/109423 מיום 13.02.2011.
 - 3.3 שאר פרטי הגרור בהתאם לשרטוט מס' SK-5383/B (מצ"ב).
 - 3.4 מקום המצאם של סימני ההיכר: **טבלת הזיהוי** - צמודה לשלדה/ארגז, חלק קדמי ימני.
- מס' שלדה** - טבוע מקורית, על היצול, חלק עליון או ליד הטבלה.

4. זיהוי רכב לפי מספר השלדה (דוגמה):

1-3	4	5	6-7	8	9	10	11	12-14	15-17
KG9	1	P	30	A	S	B	T	062	001
תוצר ישראל	משקל כולל עד 750 ק"ג	סוג המרכב	קוד לדגם: SK600	סוג סרנים ובלמים	שם יצרן	שנת 2011	אתר הרכבה טבריה	קוד יצרן	מספר רץ

5. מידע ודרישות נוספות לרישום הגרור:

- חובת קיום/התקנת פריטים הבאים:
- 5.1 אורות ומחזירי אור, אמצעי רתום וחיבורי חשמל (13 פינים) - בהתאם לתקנות התעבורה ודרישות משרדנו.
 - 5.2 מראות עזר נוספות ברכב הגורר עד לפחות למידת רוחב הגרור (לפי הצורך).

6. תנאי הרישון:

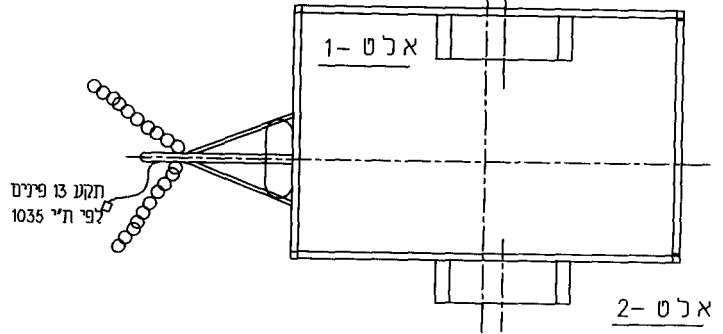
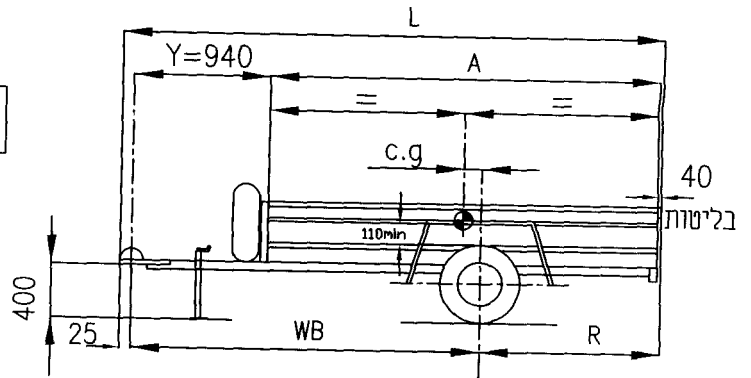
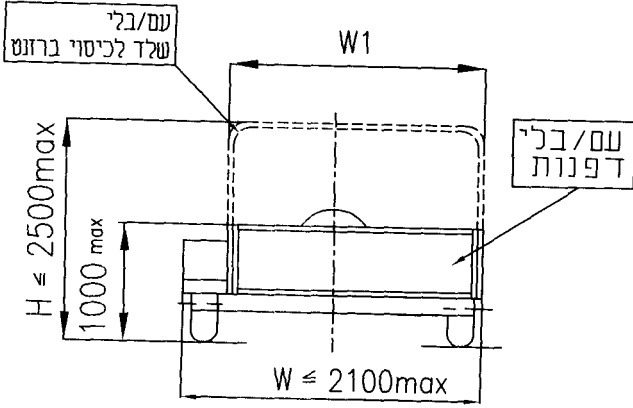
- 6.1 (602) הגרור ייגרו ע"י רכב המורשה לגרירה שמשקלו הכולל המותר **1842** ק"ג לפחות.
- 6.2 (604) רוחב הגרור לא יעלה על רוחב הרכב הגורר מעבר ל- 20 ס"מ מכל צד.
- 6.3 (628) גרור עם ארגז פתוח ניתן לרישום: עם או בלי כיסוי. גובה הגרור עם כיסוי לא יעלה על רוחב חוץ של צמיגים.

בברכה

מהנדס/סגן עומרי
 מרכז בלידת תקינה

העתק: יצרן הגרור,

לוטה: שרטוט מס' SK-5383/B.



- הערות:
- רוחב מינימום באלט' 1 - 1500 מ"מ
 - שטח הכולל של הגרור עד 4.1 מ"ר
 - גובה הגרור לא יעבור את רוחבו
 - גובה בין גלגל לצמיג 110 מ"מ

* עם כנפיים חיצוניות בלבד.
** לגרור מסוג פתוח בלבד.

מפרט

כף גרירה \emptyset 50 לפי תקן ISO

- צמיגים 155/80R13
- 155/70R13
- 165/80R13
- 155R12 (לאלט' 1 בלבד)

- סרנים KNOTT 750Kg
- BP CB754 750Kg
- AL-KO 750 Kg

ללא בלמים

c.g	עד-W1	A	R	W.B	L	
100	1950	2000	940	2040	3005	אופ' 1
100	1730	2250	1065	2165	3255	אופ' 2
100	1550	2500	1190	2290	3505	אופ' 3
100	1410	2750	1315	2415	3755	אופ' 4**
100	1290	3000	1440	2540	4005	אופ' 5**

שי נגררים		יערי הנדסה	
טבריה		טל' 03-6445210	
גרור משא רגיל פתוח/סגור	600Kg	ק"מ	1:25
דגם SK 600		תאריך	20.1.11
מס' שלדה KG91P30ASBT062001		עזרון	מס' יצרן 5685
שנת ייצור 2011		זיו יערי	
מס' שרטוט: SK-5383/B	D-1	מהנדס מכונות	טל' 03-6445210

טורנס כללי 50 מ"מ

טבלת עומסים			
פירוט	סרן	כללי	כף
עצמי	250	280	30
מטען	304	320	16
סה"כ	554	600	46
מותר	600	600	100