

מדינת ישראל

תאריך : 02 מרץ 2011
 כ"ו אדר א תשע"א
 גרורים ונתמכים : תיק
 מס"ד : 14500903

משרד התחבורה
 לשכת סמנכ"ל בכיר לתנועה
 אגף הרכב ושרותי תחזוקה
 מחלקת תקינה
 רח' המלאכה 8, ת"א, ת.ד. 57031
 טלפון : 035657122

אל משרדי הרישוי המחוזיים י-ם, ת"א, חיפה, ב"ש.
 : יצרן מורשה חב' "אחים ניסנבויס בע"מ".

הוראה מס' 11-0903

הנדון: **רישום ורישוי גרורים תוצר "אחים ניסנבויס" (ישראל).**

1. פרטים כלליים:

תוצר הגרור - "אחים ניסנבויס" / ארץ ההרכבה - ישראל / שנה קלנדארית 2011						
סוג הבלמים	משקל כולל (ק"ג) (**)	מידת צמיגים	מספר סר' / גל	סוג/סווג (*) קטגוריה 02	דגם	עזר
מכני	1300	155/70R12C, 185R14C, 195R15 175R14C, 185/65R14(98N)	2/1	גרור פתוח (450) גרור סגור (460)	N1301P	שרות ביצול דחיפה
(*) ארגז פתוח בדגם זה יכול להופיע עם כסוי ברזנט או מחומר דומה. השלד של הכיסוי ניתן לפרוק לפי הצורך (ראה סעיף 6) (**) - משקל העצמי של הגרור עד 430 ק"ג.						

3. פרטים נוספים:

3.1 ציוד הרכב-בהתאם לתקנות התעבורה ודרישות החובה.
 3.2 דגם אב-טיפוס נבדק ע"י מכון המתכות הישראלי (תעודת בדיקה מס' ב/109032 א מיום 16.02.2011).
 3.3 שאר פרטי הגרור - בהתאם לשרטוט מס' N1301P/B1.
 3.4 דלת אחורית בגרור הסגור יכולה להופיע כרמפה (משטח עליה).
 3.4 מקום המצאם של סימני ההיכר:
טבלת הזיהוי - צמודה לארגז, חלק קדמי ימני.
מס' שלדה - טבוע מקורית, על הארגז בחלקו הימני קדמי.

2. מידות הגרור (מ"מ):

פירוט	מידה בסיסית
רוחק סרנים	2450
שלוחה אחורית	1220
אורך כללי	3670
אורך ארגז	2570
רוחב הארגז עד	2080
רוחב כולל עד	2300
גובה כולל עד	(ראה סעיף 6.3)
אורך יצול	1100

4. זיהוי רכב לפי מספר השלדה (דוגמה):

3-1	4	5	7-6	8	9	10	11	14-12	17-15
KG9	2	p	N6	B	N	B	Y	084	001
תוצר (ישראל)	משקל כולל עד 750 ק"ג	סוג המרכב	קוד לדגם: N1301P	סוג סרנים ובלמים	ללא משמעות	שנת 2011	ללא משמעות	קוד יצרן	מספר רץ

5. מידע ודרישות נוספות לרישום הגרור:

חובת קיום/התקנת פריטים הבאים:

- 5.1 אורות ומחזירי אור, אמצעי רתום וחיבורי חשמל (13 פינים) - בהתאם לתקנות התעבורה ודרישות משרדנו.
 5.2 מראות עזר נוספות ברכב הגורר עד לפחות למידת רוחב הגרור (לפי הצורך).

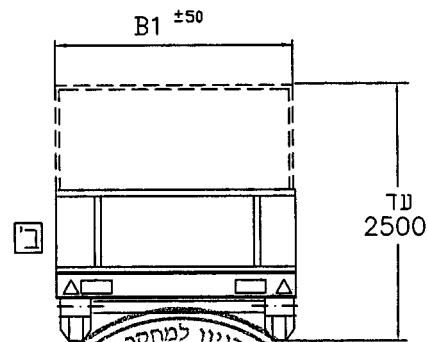
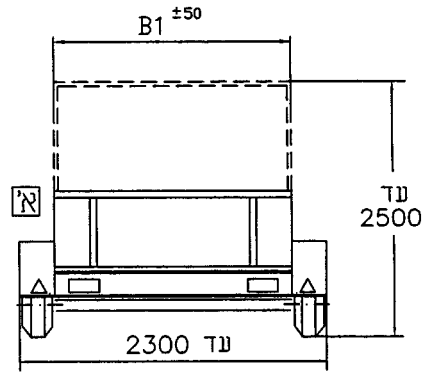
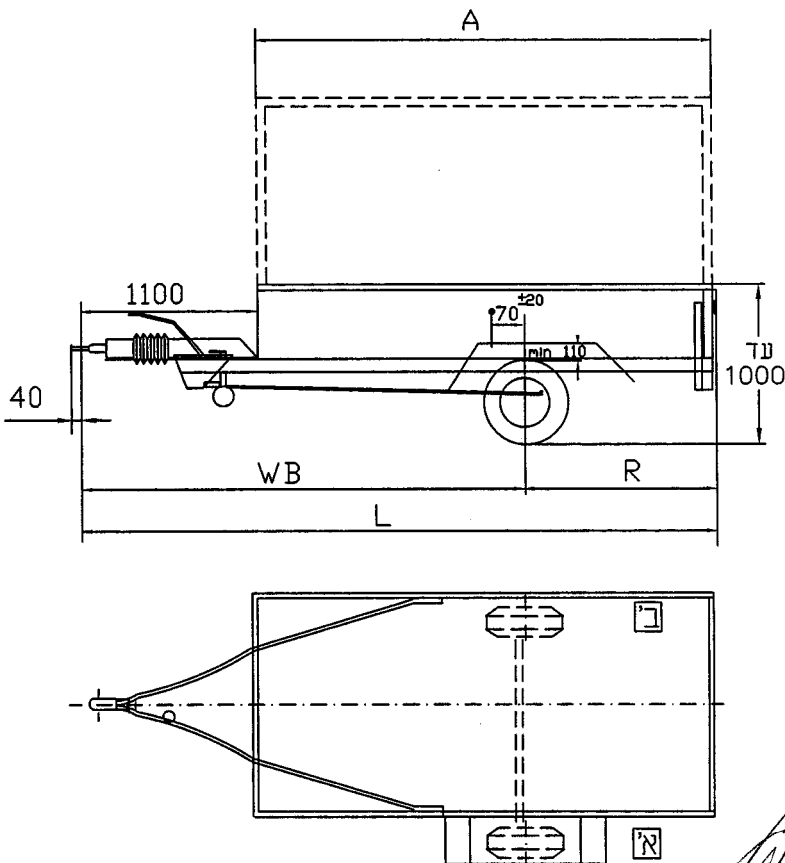
6. תנאי הרישוי:

- 6.1 (602) הגרור ייגרר ע"י רכב המורשה לגרירה שמשקלו הכולל המותר - **2496** ק"ג לפחות.
 6.2 (604) רוחב הגרור לא יעלה על רוחב הרכב הגורר מעבר ל- 20 ס"מ מכל צד.
 6.3 (628) גרור עם ארגז פתוח ניתן לרישום: עם או בלי כיסוי. גובה הגרור עם כיסוי לא יעלה על רוחב חוץ של צמיגים.

בברכה

מהנדס סעד עומרי
 מרכז בכיר תקינה

לוטה: שרטוט מס' N1301P/B1



מידע נוסף

גרור פתוח או סגור או משמח		
גלגלים מתחת לארגז או בצדדים עם כנפיים		
עם / בלי שלד לברזום עם/בלי ברזום		
<u>צמיגים</u>	<u>מתחת לארגז עם כנפיים</u>	
-	V	155/70R12C
V	V	185/65R14(98N)
V	-	175R14C
V	-	185R14C
V	-	195R15
<u>סרנים</u>		HUMBAUR H135B
		AL KO B 1200-5
		KNOTT VGB13
<u>בלמים</u> בלם דחיפה מכני		
בגרור סגור דלת אחורית או משמח עלייה (רמפה)		
סולרנס כללי למידות - ±50		

1090
11-0903



מידות

רוחב מדיבי לארגז	אורך כללי	שלוחה אחורית	רוחק סרנים	אורך ארגז
B1	L	R	WB	A
2080	3670	1220	2450	2570
1730	4190	1480	2710	3090

חלוקת עומסים (דוגמא)

סדכ	סרן אחורי	כף ריתום	משקל עצמי
430	400	30	870
1300	1250	50	1300
1300	1300	100	

גרור רגיל - קבוצה 02				סם היצרן:			
ממשקל כללי 1300 ק"ג				אחים ניסנבוים בע"מ			
קנה מידה 1:50		תאור הרכב		תאריך	חתימה	שם	תפקיד
מס' שרומם N1301P/B1		סוג	דגם	17.1.11		גד בן-נון	שרמט
דף מס' 1 מתוך 1		גרור רגיל	N1301P	18.1.11		רוני ניסנבוים	אישר
מס' שלדה (דוגמא) KG92PN6BNBY084001							

5	מכנת עיבובים
4	
3	
2	
1	
מכנת מס'	תאריך
חתימה	