

מדינת ישראל

משרד התחבורה
לשכת סמנכ"ל בכיר לתנועה
אגף הרכב ושרותי תחזוקה
מחלקת תקינה
רח' המלאכה 8, ת"א, ת.ד. 57031
טלפון: 03-5657122

תאריך: 23 פברואר 2011
י"ט אדר א' תשע"א
תיק: גרורים ונתמכים
מס"ד: 14500848

אל: משרדי הרישוי המחוזיים י-ם, ת"א, חיפה, ב"ש.

הוראה מס' 11-0848

הנדון: **רישום ורישוי גרור מתוצר ישראל בע"מ (ישראל).**

כלי רכב שפרטיהם רשומים מטה מאושרים לרישום.

1. פרטים כלליים:

תוצר - ישראל בע"מ / ארץ ההרכבה - ישראל / שנה קלנדארית - 2011						
דגם	סוג (*)	מספר סרגל	מידות צמיגים	משקל כולל (ק"ג) (**)	סוג הבלמים	
	קטגוריה 01				שרות	עזר
י.ש.ע. 60	גרור פתוח (450)	211	145R12, 145R10, 165R13, 155/70R13, 155R13, 175/70R14,	600	אין	אין

(*) ארגז פתוח בדגם זה יכול להופיע עם כוסי ברזנט או מחומר דומה. השלד של הכיסוי ניתן לפרוק לפי הצורך (ראה סעיף 6).
(**) - משקל העצמי של גרור פתוח - עד 200 ק"ג

2. מידות הגרור (מ"מ):

מידה בסיסית							פירוט
2650	2530	2400	2280	2150	2030	1900	רוחק סרנים
1380	1260	1130	1010	880	760	630	שלוחה אחורית
3000	2750	2500	2250	2000	1750	1500	אורך ארגז
1290	1410	1550	1730	1950	1750	1500	רוחב ארגז עד
4070	3830	3570	3330	3070	2830	2570	אורך כולל
2100							רוחב כולל עד
1030 (ראה סעיף 6.3)							גובה כולל עד
1000							אורך היצול

3. פרטים נוספים:

3.1 ציוד הרכב - בהתאם לתקנות התעבורה ודרישות החובה.
3.2 דגם אב-טיפוס נבדק ע"י מכון התקנים הישראלי - תעודת בדיקה מס' 8613238186 מיום 19.12.06.
3.3 שאר פרטי הגרור-בהתאם לשרטוט מס' 24.0/11 (מצ"ב).
3.4 מקום המצאם של סימני ההיכר: **טבלת הזיהוי** - צמודה לשלדה, חלק קדמי ימני תחתון.
מס' שלדה - טבוע מקורית, על קורת יצול ימנית, חלק עליון.

4. זיהוי רכב לפי מספר השלדה (דוגמה):

1-3	4	5	6-7	8	9	10	11	12-14	15-17
KG9	1	P	60	A	0	B	K	018	001
תוצר ישראל	משקל כולל עד 750 ק"ג	סוג המרכב	קוד לדגם: י.ש.ע. 60	סוג סרנים ובלמים	ללא משמעות	שנת 2011	ללא משמעות	קוד יצרן	מספר רץ

5. מידע ודרישות נוספות לרישום הגרור:

חובת קיום/התקנת פריטים הבאים:

- אורות ומחזירי אור, אמצעי רתום וחיבורי חשמל (13 פנים) - בהתאם לתקנות התעבורה ודרישות משרדנו.
- מראות עזר נוספות ברכב הגורר עד לפחות למידת רוחב הגרור (לפי הצורך).

6. תנאי הרישוי:

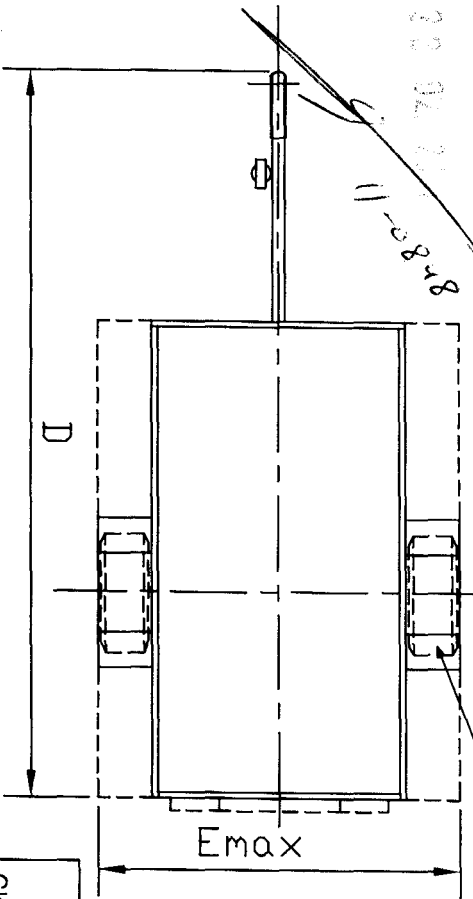
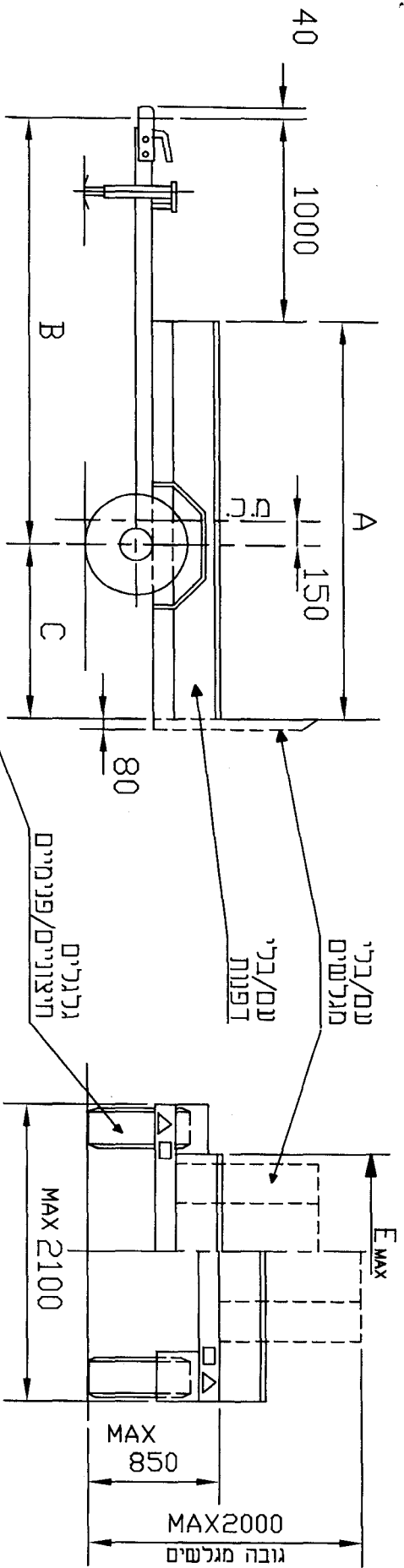
- 6.1 (602) הגרור ייגרר ע"י רכב המורשה לגרירה שמשקלו הכולל המותר - **1846** ק"ג לפחות.
- 6.2 (604) רוחב הגרור לא יעלה על רוחב הרכב הגורר מעבר ל- 20 ס"מ מכל צד.
- 6.3 (628) גרור עם ארגז פתוח ניתן לרישום: עם או בלי כיסוי. גובה הגרור עם כיסוי לא יעלה על רוחב חוץ של צמיגים.

בברכה

מהנדס סעד עומרי
מרכז בלתי תקינה

העתק: יצרן הגרור,

לוטה: שרטוט מס' 24.0/11



מידות אורך אפסריות לגרור פתוח/מסוּמָה									
סידור המידה	1	2	3	4	5	6	7		
A-אורך ארז	1500	1750	2000	2250	2500	2750	3000		
B-רוחב סרנים	1900	2030	2150	2280	2400	2530	2650		
C-שלושה אחורית	630	760	880	1010	1130	1260	1380		
D-אורך כללי	2570	2830	3070	3330	3570	3830	4070		
E _{MAX} -רוחב תא המסנן	1500	1750	1950	1730	1550	1410	1290		

סרנים:	צמרים:
RTN 750CF או AL-KO 700-5	155/70R13 או 145R12
GKN FAD B0650 או KNOT V67	175/70R14 או 165R13 או 145R10

סידור לללית ±50

מס' מרשום לרישוי - מרשום לרישוי 24.0/11

מס' סידור לללית ±50: מסקל כולל: 600 ק"ג חומר:

חתימה	תאריך	שם	מחזור	ק.מ.	דפ.:	חוקר:
	18.01.11	אסי	1	1:25	1	חוקר: 1
	18.01.11	אסי	ביקר		1	חוקר: 1
			יחד מ"מ			

ישראלמטל בע"מ

עבודות מתכת, מרכיבים ונגרדים לרכב רח יתכן הסנדלר 18, כפ"ס של: 09-7655571 פקס: 09-7655029

אישור	תאריך	אישור	תאריך
אסי	10/09/06	אסי	1