

מדינת ישראל

משרד התחבורה
לשכת סמנכ"ל בכיר לתנועה
אגף הרכב ושרותי תחזוקה
מחלקת התקינה
רח' המלאכה 8, ת"א, ת.ד. 57031
טלפון 03-5657272

תאריך : כ"ה תשרי, תשע"ב
23 אוקטובר, 2011
תיק : שובל נגרים
מס"ד : 14011594

אל: משרדי רישוי מחוזיים י-ם, ת"א, חיפה, ב"ש

הוראה מס' 11-1594

המזון: אישור רישום גרור מיכל מים לטרקטור תוצר "שובל נגרים" (ישראל) דגם KTR 6501W

כלי רכב שפרטיהם ר"מ מאושרים לרישום לשנה קלנדארית 2011.
א. פרטי רכב כלליים:

2011		שנה קלנדארית:			"שובל נגרים" (ישראל)			תוצר וארץ הרכבה:	
מידת צמיגים (קוד עומס ומהירות)	מס' גלגלים	מס' סרנים	משקל כולל מותר וכושר משא של הסרנים [ק"ג]			סוג רכב	דגם הרכב		
			אחורי	קדמי	כללי				
285/70R19.5 (145M)	2	1	5500	1200	5500	גרור לטרקטור (401)	KTR5501F		
מערכת הבלמים									
שרות ובטחון: מכני נגטיבי המופעל ע"י בוכנה הידראולית חנייה: נגטיבי									

ב. מידות הרכב: בהתאם לשרטוט של ג' בן-נון מס' KTR5501F/B1 המצ"ב והמהווה חלק בלתי נפרד מהוראה זו.
ג. פירוט מספר שלדה:

1	2	3	4	5	6	7	8	9	10	11	12	13	14	15	16	17
KG9	A	P או F	3	B	1	1	B	S	042	123						
תוצר הרכב ישראל	סוג הרכב	סוג מבנה	קוד משקל כולל	קוד מתלה וסרן	מס' שורות סרנים	ללא משמעות	שנה קלנדארית 2011	אתר הרכבה קיבוץ שובל נגרים"	יצרן הרכב "שובל נגרים"	מספר רץ						

ג(1). פירוט קודים במספר השלדה:

7	6	5	4	הספרה נושא
קוד מתלה וסרן	קוד משקל כולל	סוג מבנה	סוג הרכב	
A - אויר אחר	מעל - עד	F - ארגז	S - נתמך	קוד סימון
B - מכני אחר	10000-3500 - 3	P - משטח	T - גרור	
C - אויר B.P.W		T - מיכל	A - גרור	
D - מכני B.P.W		H - רכינה	הנגרר	
E - אויר R.O.R		W - עבודה	ע"י	
F - מכני R.O.R		X - סוג אחר	טרקטור	
G - אויר S.A.F				
H - מכני S.A.F				

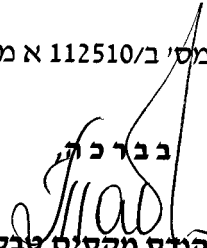
ד. ציוד הרכב: בהתאם לתקנות התעבורה והוראות האגף.
ה. תנאים והגבלות לרישום ברישיון הרכב:

תנאים והגבלות	קוד
מוגבל למהירות נסיעה עד 25 קמ"ש.	194
ייגרר ע"י טרקטור המסווג לקבוצה מס' 3 לפחות.	614

ו. הערות:

1. טבלת הזיהוי תוצמד לארוכת המסגרת הימנית בחלקה הקדמי של השלדה.
2. מס' השלדה טבוע סמוך לטבלת הזיהוי.
3. דגם אב-טיפוס של הגרור נבדק ע"י מכון המתכות הישראלי, דו"ח מס' ב' 112510/א מיום 03.10.2011.

רצ"ב שרטוט מס' KTR5501F/B1.

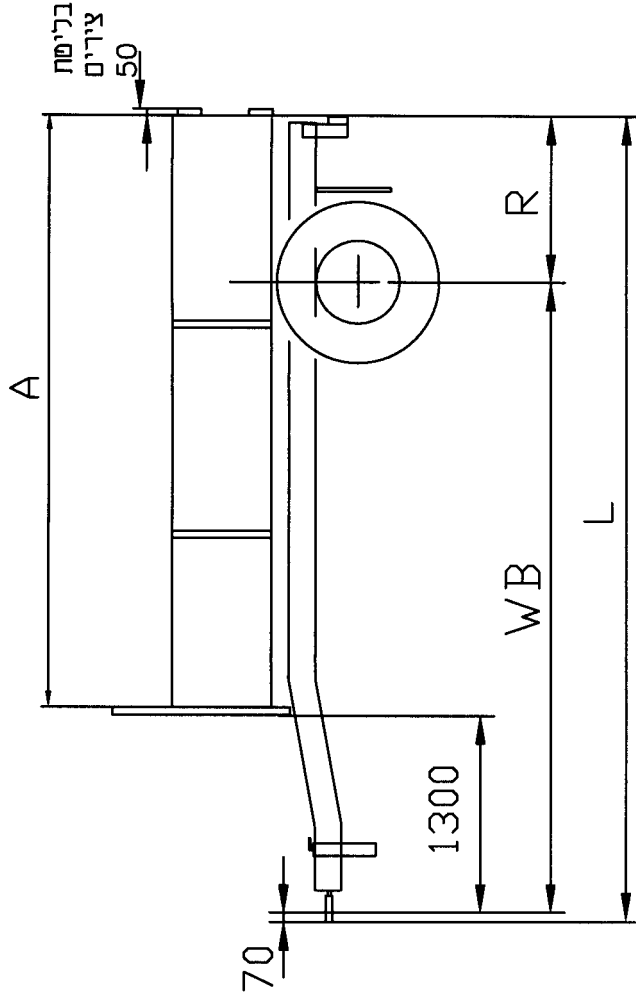
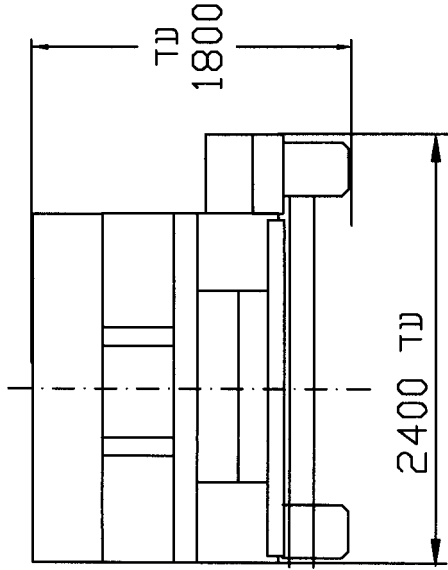
ב בר כהן

מהנדס מקסיים סבל
מרכז מפרטי רכב משא,
גרורים ונתמכים

העתק: יצרן הרכב
תיק

תקיפות הוראה זו כשהיא חתומה מקורית או נאמן למקור

טולרנס ייצור כללי : ± 50

משקל כולל 5500 ק"ג



גורד מקבוצה 3
 יגרד ע"י שרקסור מקבוצה 3 לפחות
 משרכת בלמים הידראולית - נגטיבית
 צמיגים : 285/70R19.5
 גלגלים מתחת לארגז
 או עם כנפיים בציד הארגז



טבלת מידות

L	R	WB	A
4370	950	3350	3000
4870	1100	3700	3500
5370	1250	4050	4000
5870	1500	4300	4500

שם היצוא :		שם		תפקיד
גורד לשרקסור - 401 <td colspan="2">טובל נגררים <td></td> </td>		טובל נגררים <td></td>		
קנה מידה	1:50	תאריך	17.6.11	שם
מס שרשום	KTR5501F/B1	חתימה	ח	גד בן-נון
דף מס	1	תאריך תפוקה	2011	אישור
מתוך	1	תאור הרכב (ואו המתקן)		
		דגם		
		סוג		
		שנה קלנדרית		
		גורד לשרקסור	KTR5501F	
		מס שלדה (נדוגמא)		
			KG9AF3B11BS042001	

נספח להודאה מס' 11-1594