

מדינת ישראל

משרד התחבורה
 לשכת סמנכ"ל בכיר לתנועה
 אגף הרכב ושרותי תחזוקה
 מחלקת תקינה
 רח' המלאכה 8, ת"א, ת.ד. 57031
 טלפון: 03-5657122

תאריך : 06 דצמבר 2010
 כ"ט כסלו תשע"א
 תיק : גוררים ונתמכים
 מס"ד : 04601378

אל: משרדי הרישוי המחוזיים י-ם, ת"א, חיפה, ב"ש.

הוראה מס' 10-1378

הנדון: רישום ורישוי גרור תוצר "א.ג. נגריים" (ישראל).

1. פרטים כלליים:

תוצר הגרור - "א.ג. נגריים" / ארץ ההרכבה - ישראל / שנה קלנדארית 2010						
סוג הבלמים	סוג שרות	משקל כולל (ק"ג) (**)	מידות צמיגים	מספר סר/גלג'	סוג קטגוריה 02	
					גרור פתוח (450)	גרור סגור (460)
מכני	דחיפה ביצול	1550	155/70R13, 175/70R13, 155/80R13, 175R14, 185R14	4/2	YGI552	
(**) - משקל העצמי של הגרור - עד 770 ק"ג.						

2. מידות הגרור (מ"מ):

מידה בסיסית (מ"מ)										פירוט
3820	3650	3520	3400	3270	3150	3020	2900	2770	2650	רוחק סרנים
2280	2150	2030	1900	1780	1650	1530	1400	1280	1150	שלוחה אחורית
6100	5800	5550	5300	5050	4800	4550	4300	4050	3800	אורך כללי
4750	4500	4250	4000	3750	3500	3250	3000	2750	2500	אורך מרכב
1780	1880	1990	2120	2260	2300	2300	2300	2300	2300	רוחב מרכב עד
2300										רוחב כללי עד
3000										גובה כולל עד
1350	1300									אורך היצול

3. פרטים נוספים:

- 3.1 ציוד הרכב - בהתאם לתקנות התעבורה ודרישות חובה.
 3.2 דגם אב-טיפוס נבדק ע"י מכון המתכות הישראלי- תעודת בדיקה מס' ב/106602 מיום 04.10.2010.
 3.3 שאר פרטי הגרור בהתאם לשרטוט מס' YG 1552/A2 (מצ"ב).
 3.4 מקום המצאם של סימני ההיכר: **טבלת הזיהוי** - צמודה לשלדה/ארגז, חלק קדמי ימני תחתון.
מס' שלדה - טבוע מקורית, על היצול, קורה ימנית חלק עליון מרכזי.

4. זיהוי רכב לפי מספר השלדה (דוגמה):

1-3	4	5	6-7	8	9	10	11	12-14	15-17
KG9	2	P	H9	D	1	A	1	075	001
תוצר ישראל	משקל כולל מעל 750 ק"ג	סוג המרכב	קוד לדגם: YG1500	סוג סרנים ובלמים	ללא משמעות	שנת 2010	ללא משמעות	קוד יצרן	מספר רץ

5. מידע ודרישות נוספות לרישום הגרור:

- חובת קיום/התקנת פריטים הבאים:
 5.1 אורות ומחזירי אור, אמצעי רתום וחיבורי חשמל (13 פינים) - בהתאם לתקנות התעבורה ודרישות משרדנו.
 5.2 מראות עזר נוספות ברכב הגורר עד לפחות למידת רוחב הגרור (לפי הצורך).

6. תנאי הרישוי:

- 6.1 (602) הגרור ייגרר ע"י רכב המורשה לגרירה שמשקלו הכולל המותר 2976 ק"ג לפחות.
 6.2 (604) רוחב הגרור לא יעלה על רוחב הרכב הגורר מעבר ל- 20 ס"מ מכל צד.

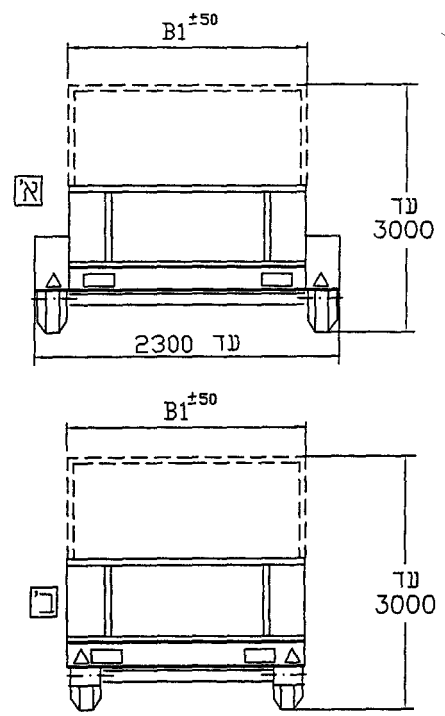
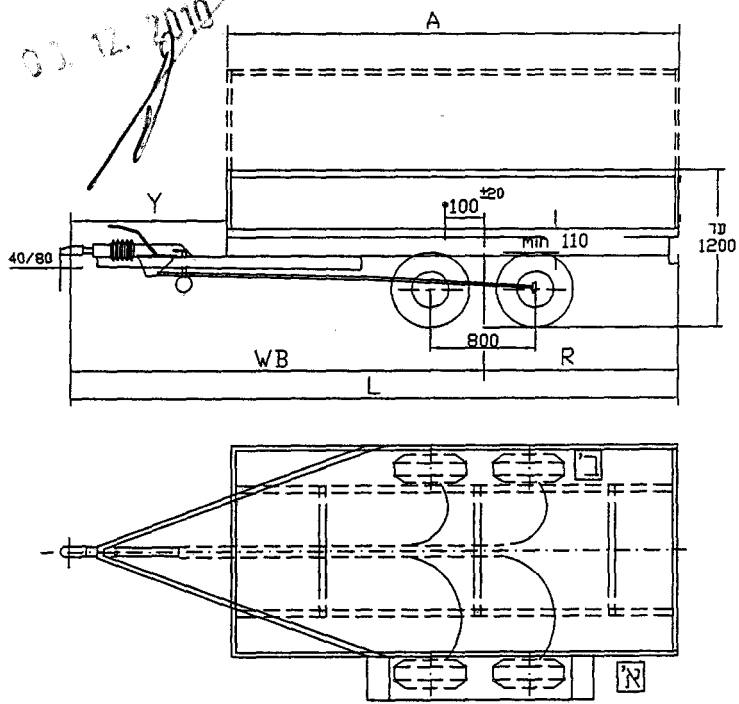
בברכה

מהנדס סעך עומרי
 מרכז בכיר תקינה

העתק: יצרן הגרור,

לוטה: שרטוט מס' YG 1552/A2

02.12.2010 10-1378



טבלת מידות

חלוקת עומסים (דוגמא)

סה"כ	אחורי	קדמי	משקל עצמי
770	730	40	30
780	750	30	70
1550	1480	70	100
1550	1550	100	

אורך ארגז	שלוחה אחורית	חזק סרנים	אורך כללי	חבב מירב לארגז	אורך יציל
A	R	WB	L	B1	Y
2500	1150	2650	3800	2300	1300
2750	1280	2770	4050	2300	1300
3000	1400	2900	4300	2300	1300
3250	1530	3020	4550	2300	1300
3500	1650	3150	4800	2300	1300
3750	1780	3270	5050	2260	1300
4000	1900	3400	5300	2120	1300
4250	2030	3520	5550	1990	1300
4500	2150	3650	5800	1880	1300
4750	2280	3820	6100	1780	1350

צמיגים	צמד אחורי	כלמים
175R14	155/70R13	בלם דחיפה מכני
185R14	155/80R13	
	175/70R13	
	AL-KO 2X B 850-10	
	KNOTT 2X VBG10	
	BPW 1050	

טפסה 5 ז"מ
106602/7



- גודר עם: ארגז פתוח עם דפנות או מעטפת ללא דפנות או ארגז סגור
- ארגז פתוח עם/בלי שלד נכסיו. עם/בלי כיסוי ברזנט וכד.
- צמיגים מתחת לארגז או בצדדים עם כנפים.
- פולרנס כללי למידות ±50

שם היצרן		אג נגדרים		הנדון:	
רשיון ייצור מס 6551		אג נגדרים		קבוצה 02 - משקל כללי 1550 ק"ג	
תפקיד	שם	חתימה	תאריך	תאור הרכב (ו/או המתקן)	קנה מידה
שרפם	גד בן-נון		27.7.10	תאור הרכב (ו/או המתקן)	1:50
אישר	אסף גרובר		28.7.10	דגם YG 1552	מס שרפום YG1552/A2
				מס שלדה (דוגמא): KG92PH9D1A1075001	דף מס 1 מתוך 1

מס	תאריך	חתימה
5		
4		
3		
2		
1		