

# מדינת ישראל

משרד התחבורה

לשכת סמנכ"ל בכיר לתנועה

אגף הרכב ושרותי תחזוקה

מחלקת תקינה

רח' המלאכה 8, ת"א, ת.ד. 57031

טלפון: 03-5657122

אל: משרדי הרישוי המחוזיים י-ם, ת"א, חיפה, ב"ש.

- יצרן מורשה "א.ג.נגררים"

תאריך: 02 דצמבר 2010

כ"ה כסלו תשע"א

תיק: גרורים ונתמכים

מס"ד: 04601377

## הוראה מס' 10-1377

הנדון: רישום ורישוי גרורים תוצר "א.ג.נגררים" (ישראל).

### 1. פרטים כלליים:

תוצר הגרור - א.ג. נגררים / ארץ ההרכבה - ישראל / שנה קלנדארית 2010						
סוג הבלמים	מספר סר/גל	סוג	מידת צמיגים	משקל כולל (ק"ג) (*)	דגם (*)	
					שרות	עדר
אין או מכני	2/1	גרור פתוח (450) גרור סגור (460)	145R10C, 145/80R12, 155/70R13, 155/80R13, 1750/70R13, 185R14	750	אין או דחיפה ביצול	אין או מכני
(**) - האות B בדגם - גרור עם בלמים. (*) - משקל העצמי עד 370 ק"ג.						

### 2. מידות הגרור (מ"מ):

גרור פתוח	מידה בסיסית				פירוט
2570	2450	2320	2200	2070	רוחק סרנים
1400	1280	1150	1030	780	שלוחה אחורית
3850	3600	3350	3100	2830	אורך כללי
3000	2750	2500	2250	1750	אורך ארגז
1410	1550	1730	1950	1750	רוחב הארגז עד
1910	2050	2100	2100	2100	רוחב כולל עד
2200		2500			גובה כולל עד (גלגלים מתחת לארגז)
		2500			גובה כולל עד (גלגלים בצדדים)
		1100			אורך יצול

### 3. פרטים נוספים:

- ציוד הרכב-בהתאם לתקנות התעבורה ודרישות החובה.
  - דגם אב-טיפוס נבדק ע"י מכון המתכות הישראלי (תעודת בדיקה מס' ב/106481 מיום 03.10.2010).
  - שאר פרטי הגרור - בהתאם לשרטוט מס' YG7501/A3 (מצ"ב).
  - מקום המצאם של סימני ההיכר:
- טבלת הזיהוי** - צמודה לשלדה/ ארגז, חלק קדמי ימני.  
**מס' שלדה** - טבוע מקורית, על היצול, חלק קדמי עליון או ליד הטבלה.

### 4. זיהוי רכב לפי מספר השלדה (דוגמה):

1-3	4	5	6-7	8	9	10	11	12-14	15-17
KG9	1	P	G2 או F1	A או B	1	A	1	075	001
תוצר (ישראל)	משקל כללי מעל 750 ק"ג	סוג המרכב	קוד לדגם: F1=YG750B G2=YG750	=B עם בלמים =A ללא בלמים	ללא משמעות	שנת 2010	ללא משמעות	קוד יצרן	מספר רץ

### 5. מידע ודרישות נוספות לרישום הגרור:

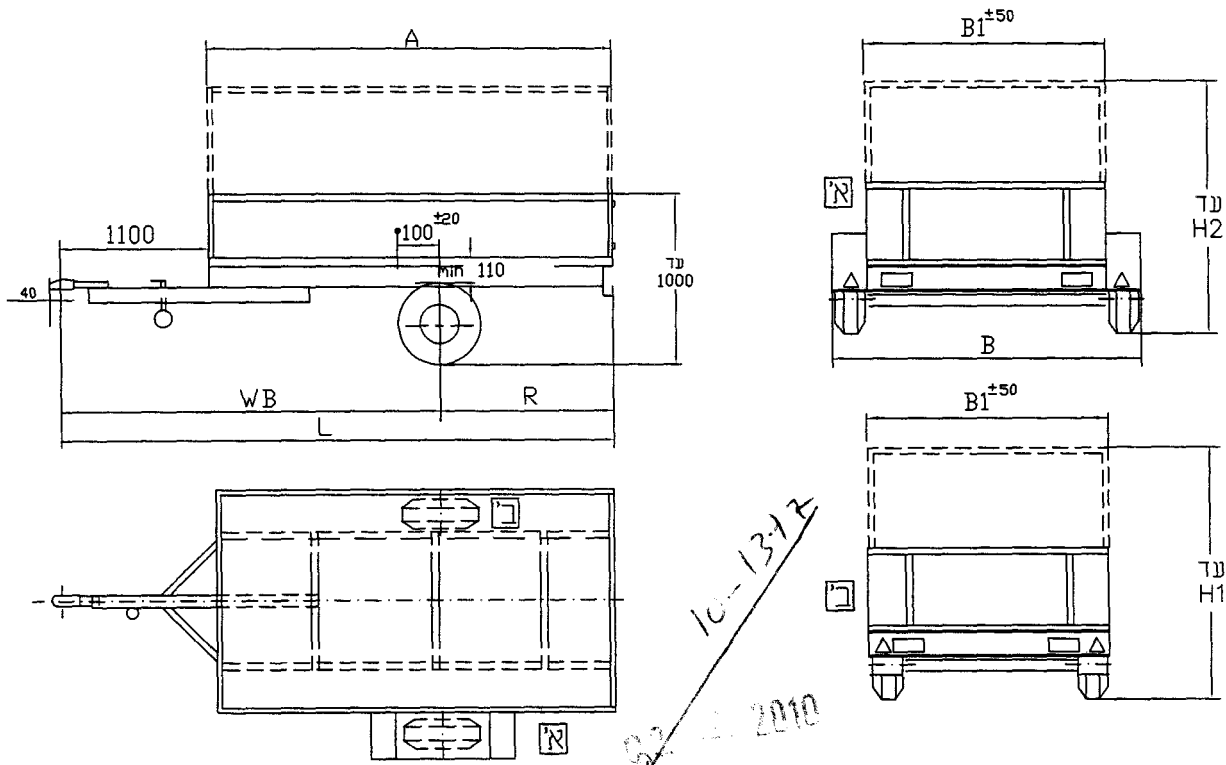
- חובת קיום/התקנת פריטים הבאים:
- אורות ומחזירי אור, אמצעי רתום וחיבורי חשמל (13 פנים) - בהתאם לתקנות התעבורה ודרישות משרדנו.
  - מראות עזר נוספות ברכב הגורר עד לפחות למידת רוחב הגרור (לפי הצורך).

### 6. תנאי הרישוי:

- 6.1 (602) הגרור ייגרר ע"י רכב המורשה לגרירה שמשקלו הכולל המותר: עם בלמים 1440 ק"ג לפחות. - ללא בלמים 2300 ק"ג לפחות.
- 6.2 (604) רוחב הגרור לא יעלה על רוחב הרכב הגורר מעבר ל- 20 ס"מ מכל צד.

בברכה,  
מהנדס סעד עומרי  
מרכז בכיר תקינה

לוטה: שרטוט מס' YG751/A3



חלוקת עומסים (דוגמא)

סה"כ	אחורי	קדמי	
370	40	30	משקל עצמי
380	364	16	מטען
750	404	46	סה"כ
750	750	75	נתבי יצרן

טבלת מידות

גובה כללי עד		חלב כללי		חלב מירב		אורך כללי		חלק סרנים		שלחה אחורית		אורך ארגז	
גלגלים בצדדים עם כנפיים	גלגלים מתחת לארגז	עד	לארגז	לארגז	לארגז	L	WB	R	A				
H2	H1	B	B1	L	WB	R	A						
2500	2500	2100	1750	2850	2070	780	1750						
2500	2500	2100	1950	3100	2200	900	2000						
2500	2500	2100	1730	3350	2320	1030	2250						
2500	2500	2050	1550	3600	2450	1150	2500						
2500	2500	1910	1410	3850	2570	1280	2750						
2500	2200	1790	1290	4100	2700	1400	3000						

צמיגים	
145R10C	155/80R13
145/80R12	175/70R13
155/70R13	185R14
סרן אחורי	
AL-KO UBR700	בלי בלמים
KNOTT G7	דגם YG750
BPW 750	
AL-KO 700-5	עם בלמים
KNOTT VGB7	דגם YG750B
בלמים	
דגם YG750B - עם בלם דחיפה מכני	
דגם YG750 - ללא בלמים	



- גרור עם: ארגז פתוח עם דפנות או משטח ללא דפנות או ארגז סגור.
- ארגז פתוח עם/בלי שלד לכיסוי עם/בלי כיסוי ברזנט וכד.
- צמיגים מתחת לארגז או בצדדים עם כנפיים.
- פולרנט כללי למידות ±50

שם היצרן		אג נגדרים		הנדרן:		גרור רגיל - קבוצה 01	
רשיון ייצור מס 6551		שם		תאריך		משקל כללי 750 ק"ג	
תפקיד	שם	חתימה	תאריך	תאור הרכב (ו/או המתקן)		קנה מידה	
שרפים	גד בן-נון		19.9.10	דגם	סוג	1:50	
אישר	אסף גרובר		20.9.10	YG750B	גרור רגיל	מס שרפים	
				עם בלמים		קננדארית	
				עם בלמים		2010	
				קוד דגם F1		דף מס	
				קוד דגם G2		1	
				מס' נשלדה (דוגמא)		מחור	
				YG91PG2A1A1075001 - בלי בלמים			
				YG91PF1B1A1075001 - עם בלמים			

טבלת עיבודים	
5	
4	
3	
2	
1	
עדין מס	תאריך
חליטה	