

# מדינת ישראל

משרד התחבורה  
 לשכת סמנכ"ל בכיר לתנועה  
 אגף הרכב ושרותי תחזוקה  
 מחלקת תקינה  
 רח' המלאכה 8, ת"א, ת.ד. 57031  
 טלפון: 5657272-03

תאריך: 01 מרץ 2010  
 ט"ו אדר תש"ע  
 תיק: גרורים ונתמכים  
 מס"ד: 04500536

אל: משרדי הרישוי המחוזיים י-ם, ת"א, חיפה, ב"ש.

## הוראה מס' 10-0536

הנדון: רישום ורישוי גרורים תוצר "גרורי אמון" (ישראל).

### 1. פרטים כלליים:

תוצר הגרור - גרורי אמון / ארץ ההרכבה - ישראל / שנה קלנדארית 2010						
דגם	סוג (*) קטגוריה 01	מספר סר/גל	מידת צמיגים	משקל כולל (ק"ג) (**)		סוג הבלמים
				שרות	עזר	
A750S	גרור פתוח(450) גרור סגור (460)	2/1	155/80R13, 155R13, 155/70R13, 145R12	750		אין / אין

(\*) - ארגז פתוח בדגם זה יכול להופיע עם כסוי ברזנט או מחומר דומה. השלל של הכיסוי ניתן לפרוק לפי הצורך (ראה סעיף 6).  
 (\*\*) - משקל העצמי של גרור פתוח - עד 250 ק"ג, גרור סגור - עד 350 ק"ג

### 2. מידות הגרור (מ"מ):

פירוט	מידה בסיסית					
	גרור פתוח		גרור סגור			
שלוחה קדמית	40					
רוחק סרנים	2580	2480	2305	2180	2105	1980
שלוחה אחורית	1420	1320	1145	1020	945	820
אורך ארגז	3000	2750	2500	2250	2000	1750
רוחב ארגז עד	1250	1400	1550	1700	1700	1600
אורך כללי	4030	3830	3480	3230	3080	2830
רוחב כללי עד	1650	1800	1950	2100	2100	2000
גובה כללי עד	1600					
אורך היצול	1000					

3.1 ציוד הרכב-בהתאם לתקנות התעבורה ודרישות חובה.  
 3.2 דגם אב-טיפוס נבדק ע"י מכון המתכות הישראלי (תעודת בדיקה מס' ב/ 99329 מיום 08.09.2009)  
 3.3 שאר פרטי הגרור-בהתאם לשרטוט מס' A750S(מצ"ב).  
 3.4 מקום המצאם של סימני ההיכר:  
**טבלת הזיהוי** - צמודה לשלדה/ ארגז, חלק קדמי ימני.  
**מס' שלדה** - טבוע מקורית, על היצול, חלק קדמי עליון או ליד הטבלה.

### 4. זיהוי רכב לפי מספר השלדה (דוגמה):

1-3	4	5	6-7	8	9	10	11	12-14	15-17
KG9	1	P	11	A	A	A	N	041	000
תוצר (ישראל)	משקל כללי עד 750 ק"ג	סוג המרכב	קוד לדגם: A750S	סוג סרנים ובלמים	ללא משמעות	שנת 2010	ללא משמעות	קוד יצרן	מספר רץ

### 5. מידע ודרישות נוספות לרישום הגרור:

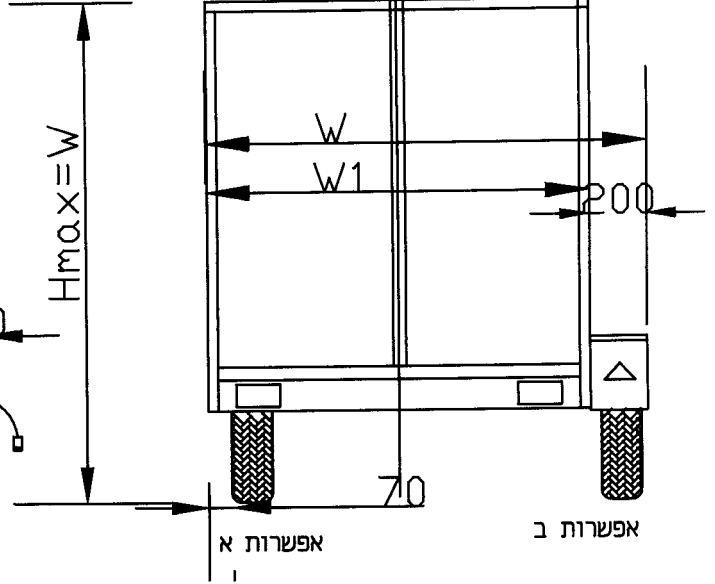
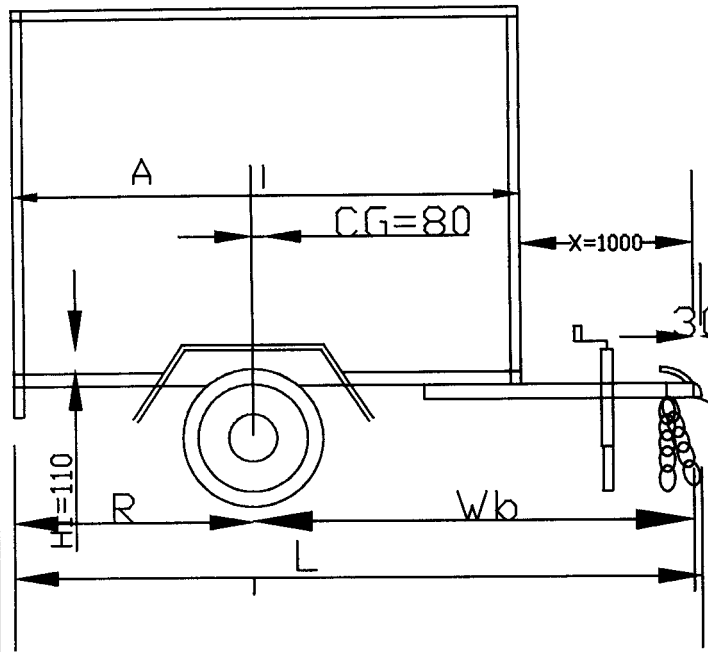
חובת קיום/התקנת פריטים הבאים:  
 5.1 אורות ומחזירי אור, אמצעי רתום וחיבורי חשמל (13 פנים)- בהתאם לתקנות התעבורה ודרישות משרדנו.  
 5.2 מראות עזר נוספות ברכב הגורר עד לפחות למידת רוחב הגרור ( לפי הצורך ).

### 6. תנאי הרישוי:

6.1 (602) הגרור ייגרר ע"י רכב המורשה לגרירה שמשקלו הכולל המותר - 2300 ק"ג לפחות.  
 6.2 (604) רוחב הגרור לא יעלה על רוחב הרכב הגורר מעבר ל- 20 ס"מ מכל צד.  
 6.3 (628) גרור עם ארגז פתוח ניתן לרישום: עם או בלי כיסוי. גובה הגרור עם כיסוי לא יעלה על רוחב חוץ של צמיגים.

בברכה,  
 מהנדס יעזר עומרי  
 מרכז בכיר תקינה

לוטה: שרטוט מס' A750S.  
 העתק: יצרן הגרור.



מפרט: סרנים [ALKO 750-10][kNOTT VG7]  
 מפרט כף ריתום [ALKO ][MKIII VAR A][kNOTT KQ14]  
 טולרנס יצור ככל  $\pm 50$   
 צמיגים: 155R13 155 70R13 155 80R13 145R12  
 עובי הריתוך כעובי החומר  
 הערה:  
 אפשרות לדלתות צדדיות  
 אפשרות לרתוך באמצע הסרן

חלוקת עומסים	כף ריתום	סרן אחורי	כולל
משקל עצמי	22	328	350
מטען	26	374	400
משקל כלי	48	702	750
עומס מקסימלי מותר	75	750	750

גרור סגור

גרור פתוח

הערה: גובה ארגז הכלכלי לא יעלה על רוחב העגלה הכלכלי

הערה: גובה הסריזנט הכלכלי לא יעלה על רוחב העגלה הכלכלי

L	R	Wb	A	W1	4.1
2830	820	1980	1750	1600	2.8
3080	945	2105	2000	1700	3.4
3230	1020	2180	2250	1700	3.83
3480	1145	2305	2500	1700	3.88

L	R	Wb	A	W1	4.1
2830	820	1980	1750	1600	2.8
3080	945	2105	2000	1700	3.4
3230	1020	2180	2250	1700	3.83
3480	1145	2305	2500	1550	3.88
3830	1320	2480	2750	1400	3.85
4030	1420	2580	3000	1250	3.75

מס' קובץ s750	הנדון שרטוט רישוי גרור 750 ק"ג			גרורי אמזן טירה ת.ד. 097936223 1375			
קנה מידה 1:30	תאור הגרור			דגם	חתימה	שם	תפקיד
מס' שרטוט s750	הערות	סוג	דגם	10/01/10		סאיד	מהנדס
דף 1/1				10/01/10		סאיד	אישר
עדכון מס' 1	KG91P11AAAN041						