

# מדינת ישראל

משרד התחבורה  
 לשכת סמנכ"ל בכיר לתנועה  
 אגף הרכב ושרותי תחזוקה  
 מחלקת תקינה  
 רח' המלאכה 8, ת"א, ת.ד. 57031  
 טלפון: 03-5657272

תאריך: ט' טבת תש"ע  
 26 דצמבר 2009  
 תיק: גרורים ונתמכים  
 מס"ד: 94501536

אל: משרדי הרישוי המחוזיים י-ם, ת"א, חיפה, ב"ש.  
 - יצרן מורשה "מרכבי נוע בע"מ"

## הוראה מס' 09-1536

הנדון: רישום ורישוי גרורים תוצר "מרכבי נוע בע"מ" (ישראל).

### 1. פרטים כלליים:

תוצר הגרור - מרכבי נוע בע"מ / ארץ ההרכבה - ישראל / שנה קלנדארית 2010						
סוג הבלמים	משקל כולל (ק"ג) (**)	מידת צמיגים	מספר סר/גל	סוג (*)	דגם	עזר
מכני	950	145R12C, 155R13RF, 175/65R14 185R14, 175R14, 155/70R12C	2/1	גרור רגיל ארגז פתוח/סגור או משטח	PLM950	דחיפה ביצול

(\*) - ארגז פתוח בדגם זה יכול להופיע עם כסוי ברזנט או מחומר דומה. השלד של הכיסוי ניתן לפרוק לפי הצורך (ראה סעיף 6).  
 (\*\*) - משקל העצמי של גרור פתוח - עד 316 ק"ג, גרור סגור - עד 475 ק"ג

### 2. מידות הגרור (מ"מ):

מידה בסיסית							פירוט
35/75							שלוחה קדמית
3400	3250	3100	2900	2700	2500	2300	רוחק סרנים
1850	1700	1550	1350	1150	950	750	שלוחה אחורית
5250	4950	4650	4250	3850	3450	3050	אורך כללי
4000	3700	3400	3000	2600	2200	1800	אורך ארגז
1130	1230	1340	1520	1760	2080	1800	רוחב הארגז עד רוחב כולל עד
2300							גובה כולל עד
1000 (פתוח), 2500 (סגור)							אורך יצול
1250							

### 3. פרטים נוספים:

- 3.1 ציוד הרכב-בהתאם לתקנות התעבורה ודרישות החובה.
  - 3.2 דגם אב-טיפוס נבדק ע"י מכון המתכות הישראלי (תעודת בדיקה מס' ב/ 57075 מיום 09.11.99 כולל עדכון מס' 68366 ב מיום 16.02.04).
  - 3.3 שאר פרטי הגרור - בהתאם לשרטוט מס' PLM45/A1 (מצ"ב).
  - 3.4 מקום המצאם של סימני ההיכר:
- טבלת הזיהוי** - צמודה לשלדה/ ארגז, חלק קדמי ימני.  
**מס' שלדה** - טבוע מקורית, על היצול, חלק קדמי עליון או ליד הטבלה.

### 4. זיהוי רכב לפי מספר השלדה (דוגמה):

1-3	4	5	6-7	8	9	10	11	12-14	15-17
KG9	2	P	45	B	R	A	R	009	000
תוצר (ישראל)	משקל כללי מעל 750 ק"ג	סוג המרכב	קוד לדגם: PLM950	סוג סרנים ובלמים	ללא משמעות	שנת 2010	ללא משמעות	קוד יצרן	מספר רץ

### 5. מידע ודרישות נוספות לרישום הגרור:

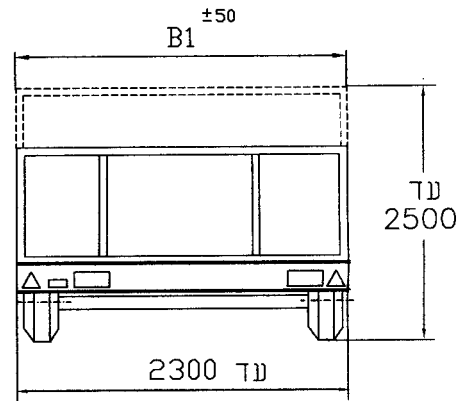
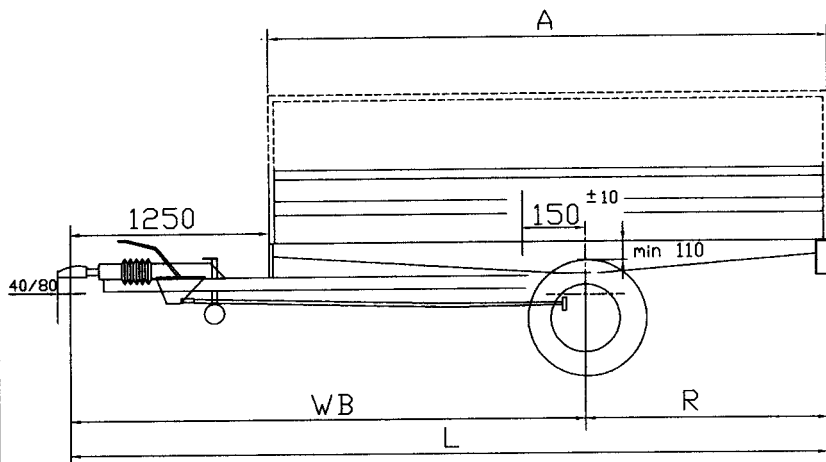
- חובת קיום/התקנת פריטים הבאים:
- 5.1 אורות ומחזירי אור, אמצעי רתום וחיבורי חשמל (13 פנים) - בהתאם לתקנות התעבורה ודרישות משרדנו.
  - 5.2 מראות עזר נוספות ברכב הגורר עד לפחות למידת רוחב הגרור (לפי הצורך).

### 6. תנאי הרישוי:

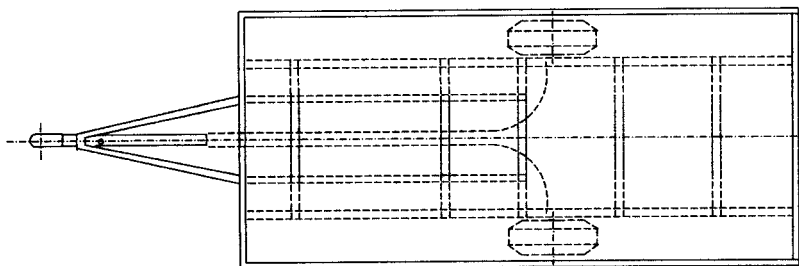
- 6.1 (602) הגרור ייגרר ע"י רכב משא שמשקלו הכולל המותר 1820 ק"ג לפחות.
- 6.2 (604) רוחב הגרור לא יעלה על רוחב הרכב הגורר מעבר ל- 20 ס"מ מכל צד.
- 6.3 ברשיון הגרור עם ארגז פתוח ניתן לרשום: עם או בלי כיסוי (עם כיסוי - גובה מרבי עד 250 ס"מ בלבד).

בכירה,  
 מהנדס יעד עומרי  
 מרכז בכיר תקינה

לוטה: שרטוט מס' PLM45/A1.



טבלת חלוקת עומסים (דוגמא)			
סה"כ	אחורי	קדמי	
310	280	30	משקל עצמי
640	610	30	מטען
950	890	60	סה"כ
950	950	95	נתוני יצרן



מידע נוסף

צמיגים	
145R12C 8pr	175/65R14
155/70R12C	175R14
155R13 (reinf.)	185R14
סרן אחורי	
AL KO B-850-10	
KNOTT VGB10M	
FAD A1000	
BRADLEY 1000	
BPW 1050	
בלמים	
בלם דחיפה מכני	
כללי	
1. ארגז פתוח/סגור או משטח	
2. ארגז פתוח עם/בלי כיסוי ברזום וכד'	
3. צמיגים מתחת לארגז או בצדדים עם כנפים	
4. ארגז סגור עם/בלי גגון עד גובה של 2500 מ"מ מהקרקע	
שטח מרכב - עד 4.8 מ"ר	
פולרנט כללי למידות ± 50	

20.12.2009  
09-1536

טבלת מידות

אורך ארגז	שלוחה אחורית	רוחק סרנים	אורך כללי	רוחב מירבי לארגז	רוחב כללי
A	R	WB	L	B1	B
1800	750	2300	3050	1800	2300
2200	950	2500	3450	2080	2300
2600	1150	2700	3850	1760	2300
3000	1350	2900	4250	1520	2020
3400	1550	3100	4650	1340	1840
3700	1700	3250	4950	1230	1730
4000	1850	3400	5250	1130	1630

פבלת עיכונים	
5	
4	
3	
2	
1	

המרכז מרכבי נוע בע"מ				הנדון:		שם היצרן	
רשיון ייצור מס' 5521				גרור רגיל - משקל כללי 950 ק"ג		קבוצה - 02	
תפקיד	שם	חתימה	תאריך	תאור הרכב (ו/או המתקן)		קנה מידה	
גד בן-נון	שם	חתימה	11.11.09	סוג	דגם	1:50	
שמעון חיים	שם	חתימה	12.11.09	גרור רגיל	PLM950	מס' שרשום	PLM45/A1
				מס' שכלדה (דוגמא)		דף מס'	1
				KG92P45BRAB009001		מחור	1