

# מדינת ישראל

משרד התחבורה  
 לשכת סמנכ"ל בכיר לתנועה  
 אגף הרכב ושרותי תחזוקה  
 מחלקת תקינה  
 רח' המלאכה 8, ת"א, ת.ד. 57031  
 טלפון: 5657272-03

תאריך : ט' טבת תש"ע  
 26 דצמבר 2009  
 תיק : גוררים ונתמכים  
 מס"ד : 94501530

אל: משרדי הרישוי המחוזיים י-ם, ת"א, חיפה, ב"ש.  
 - יצרן מורשה "מרכבי נוע בע"מ"

## הוראה מס' 09-1530

הנדון: רישום ורישוי גוררים תוצר "מרכבי נוע בע"מ" (ישראל).

### 1. פרטים כלליים:

תוצר הגרור - מרכבי נוע בע"מ / ארץ ההרכבה - ישראל / שנה קלנדארית 2010					
סוג הבלמים	משקל כולל (ק"ג) (**)	מידת צמיגים	מספר סרבל	סוג (*) קטגוריה 01	דגם
עזר	שרות				
אין	אין	175/65R14, 175/70R13 155R12, 155R13, 155/70R13	2/1	גרור רגיל ארגז פתוח או סגור או משטח	PLM600A
(*) - ארגז פתוח בדגם זה יכול להופיע עם כסוי ברונט או מחומר דומה. השלד של הכיסוי ניתן לפרוק לפי הצורך (ראה סעיף 6).					
(**) - משקל העצמי של גרור פתוח - עד 200 ק"ג, גרור סגור - עד 300 ק"ג.					

### 3. פרטים נוספים:

### 2. מידות הגרור (מ"מ):

פירוט	מידה בסיסית			
	2700	2500	2300	2100
שלוחה קדמית	40			
רוחק סרנים	1350	1150	950	750
שלוחה אחורית	3000	2600	2200	1800
אורך ארגז	1290	1490	1770	1800
רוחב ארגז עד	4050	3650	3250	2850
אורך כללי	2000			
רוחב כללי עד	1000 (פתוח), 2000 (סגור)			
גובה כללי עד	1050			
אורך היצול				

3.1 ציוד הרכב-בהתאם לתקנות התעבורה ודרישות חובה.  
 3.2 דגם אב-טיפוס נבדק ע"י מכון המתכות הישראלי (תעודת בדיקה מס' ב/40573 מיום 04.03.91, כולל עדכון ב/68366 א מתאריך 04.02.04) כולל עדכון מס' ב/85938 מיום 22.05.07  
 3.3 שאר פרטי הגרור-בהתאם לשרטוט מס' PLM08/A1 (מצ"ב).  
 3.4 מקום המצאם של סימני ההיכר:  
**טבלת הזיהוי** - צמודה לשלדה/ ארגז, חלק קדמי ימני.  
**מס' שלדה** - טבוע מקורית, על היצול, חלק קדמי עליון או ליד הטבלה.

### 4. זיהוי רכב לפי מספר השלדה (דוגמה):

1-3	4	5	6-7	8	9	10	11	12-14	15-17
KG9	1	P	08	A	R	A	B	009	000
מספר רץ	מספר כללי	סוג המרכב	קוד לדגם: PLM600A	סוג סרנים ובלמים	ללא משמעות	שנת 2010	ללא משמעות	קוד יצרן	מספר רץ

### 5. מידע ודרישות נוספות לרישום הגרור:

חובת קיום/התקנת פריטים הבאים:
5.1 אורות ומחזירי אור, אמצעי רתום וחיבורי חשמל (13 פנים) - בהתאם לתקנות התעבורה ודרישות משרדנו.
5.2 מראות עזר נוספות ברכב הגורר עד לפחות למידת רוחב הגרור (לפי הצורך).

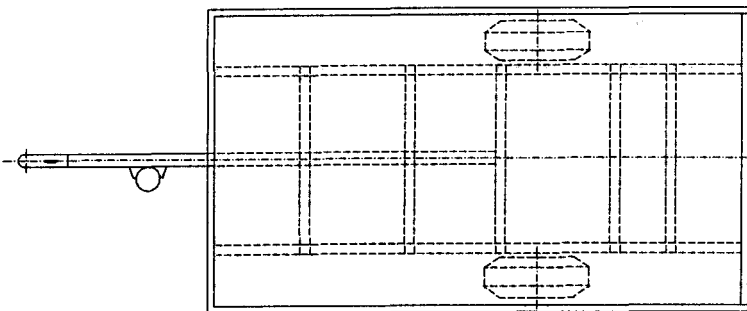
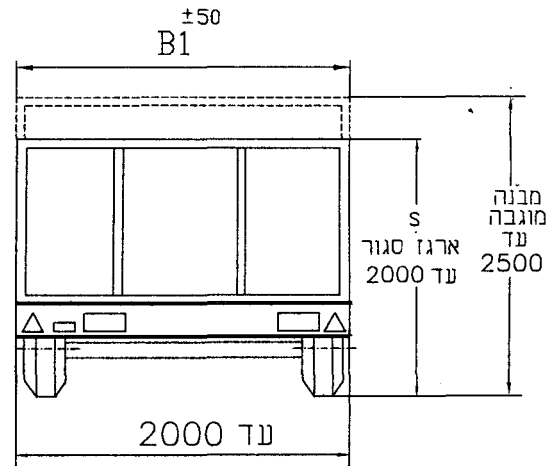
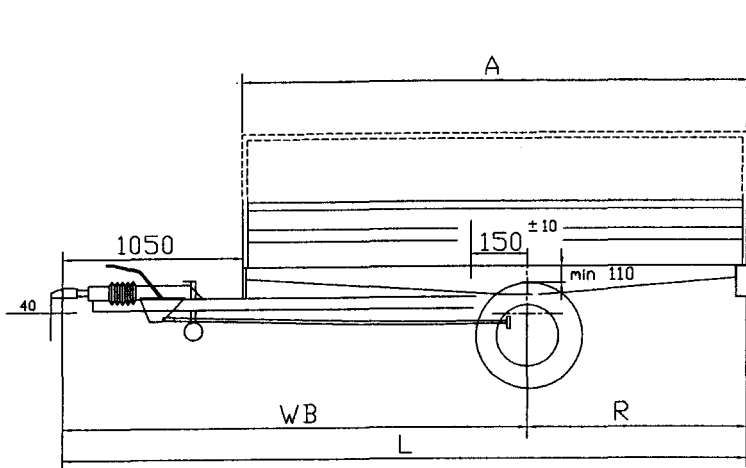
### 6. תנאי הרישוי:

6.1 (602) הגרור ייגרר ע"י רכב משא שמשקלו הכולל המותר - 1840 ק"ג לפחות.
6.2 (604) רוחב הגרור לא יעלה על רוחב הרכב הגורר מעבר ל- 20 ס"מ מכל צד.
6.3 ברשיון הגרור עם ארגז פתוח ניתן לרשום: עם או בלי כיסוי (עם כיסוי - גובה מרבי עד 250 ס"מ בלבד).

בברכה,

מהנדס סניד עומרי  
 מרכז בכיר ופקינה

לנסה: שרטוט מס' PLM08/A1.



טבלת חלוקת עומסים (דוגמא)

סה"כ	אחורי	קדמי	משקל עצמי	מטען	סה"כ
200	180	20	25		
400	375	25			
600	555	45			
600	600	60			נתוני יצרן

מידע נוסף

צמיגים	155R12	155/70R13
		155R13
	175/65R14	175/70R13
סרן אחורי	AL KO UBR700 KNOTT VG7M FAD B0650 BRADLEY 600	
בלמים	ללא בלמים	
כללי	1. ארגז פתוח/סגור או משטח 2. ארגז פתוח עם/בלי כיסוי ברזום וכד' 3. צמיגים מתחת לארגז או בצדדים עם כנפים 4. ארגז סגור עם/בלי גגון עד גובה של 2000 מ"מ מהקרקע	
	משטח מרכב - עד 4.1 מ"ר	
	טולרנס כללי למידות ± 50	

טבלת מידות

רוחב כללי עד	רוחב מירבי לארגז	אורך כללי	רוחק סרנים	שלוחה אחורית	אורך ארגז
B	B1	L	WB	R	A
2000	1800	2850	2100	750	1800
2000	1770	3250	2300	950	2200
2000	1490	3650	2500	1150	2600
1790	1290	4050	2700	1350	3000

הערה: ארגז סגור אפשרי במידות המסומנות ב-S

22.12.19  
09-1530

מכלל עידיכונים 5 4 3 2 1	קנה מידה	גורר רגיל - משקל כללי 600 ק"ג			שם היצרן			
	1:50	קבוצה - 01			המרכז מרכבי נוע בע"מ			
	תאור הרכב (ו/או המתקן)	תאריך	חתימה	שם	תפקיד	רשיון ייצור מס' 5521		
	שנה קלנדארית	סוג	דגם	גד בן-נון	ש.ר.מ.ש	שם		
מס' שרומם	2010	גורר רגיל	PLM600A	11.11.09	ש.ר.מ.ש	גד בן-נון		
דף מס' מחקר	1	מס' שילדה (דוגמא)			12.11.09	ש.ר.מ.ש	ש.ר.מ.ש	
מס' חתימה	1	KG91P08ARAB009001				ש.ר.מ.ש	ש.ר.מ.ש	