

מדינת ישראל

משרד התחבורה
 לשכת סמנכ"ל בכיר לתנועה
 אגף הרכב ושרותי תחזוקה
 מחלקת תקינה
 רח' המלאכה 8, ת"א, ת.ד. 57031
 טלפון: 5657272-03

תאריך: 26 דצמבר 2009
 ט' טבת תש"ע
 תיק: גרורים ונתמכים
 מס"ד: 94501515

אל: משרדי הרישוי המחוזיים י-ם, ת"א, חיפה, ב"ש.
 - יצרן מורשה " רם אור קוגוט בע"מ "

הוראה מס' 09-1515

הנדון: רישום ורישוי גרור, תוצר "רם אור קוגוט בע"מ" (ישראל).

1. פרטים כלליים:

| תוצר הגרור – רם אור קוגוט בע"מ / ארץ ההרכבה - ישראל / שנה קלנדארית 2010 | | | | | | |
|---|------------|---|-------------------------------|-------------------|----------------------|------|
| סוג הבלמים | מספר סר/גל | מידת צמיגים | סוג (*) קטגוריה 01 | דגם | משקל כולל (ק"ג) (**) | |
| | | | | | עזר | שרות |
| מכני | 2/1 | 145R10C, 145R12, 155/70R13, 155R13, 175/70R13, 185R14 | גרור רגיל ארגז פתוח/סגור/משטח | RO 751A RO 751 | 750 | |
| אין | | | | | אין | אין |

(*) ארגז פתוח בדגם זה יכול להופיע עם כסוי ברזנט או מחומר דומה. השלד של הכיסוי ניתן לפרוק לפי הצורך (ראה סעיף 6).
 (**) - משקל העצמי של גרור פתוח – עד 250 ק"ג, סגור – עד 375 ק"ג.

2. מידות הגרור (מ"מ):

| מידה בסיסית | | | | | | פירוט |
|--------------------------|------|------|------|------|------|---------------|
| 40 | | | | | | שלוחה קדמית |
| 2900 | 2770 | 2650 | 2520 | 2400 | 2150 | רוחק סרנים |
| 1650 | 1530 | 1400 | 1280 | 1150 | 900 | שלוחה אחורית |
| 4550 | 4300 | 4050 | 3800 | 3550 | 3050 | אורך כללי |
| 3500 | 3250 | 3000 | 2750 | 2500 | 2000 | אורך ארגז |
| 1100 | 1190 | 1290 | 1410 | 1550 | 2000 | רוחב הארגז עד |
| 2100 | | | | | | רוחב כולל עד |
| 1150 (פתוח), 2500 (סגור) | | | | | | גובה כולל עד |
| 1050 | | | | | | אורך יצול |

3. פרטים נוספים:

- 3.1 ציוד הרכב-בהתאם לתקנות התעבורה ודרישות החובה.
- 3.2 דגם אב-טיפוס נבדק ע"י מכון המתכות הישראלי תעודת בדיקה מס' ב/73586 מיום 15.05.05.
- 3.3 שאר פרטי הגרור – בהתאם לשרטוט מס' RO751/A1 (מצ"ב).
- 3.4 מקום המצאם של סימני ההיכר: **טבלת הזיהוי** – צמודה לארגז, חלק קדמי ימני תחתון.
מס' שלדה - טבוע מקורית, על קורת יצול ימנית, חלק עליון.

4. זיהוי רכב לפי מספר השלדה (דוגמה):

| 1-3 | 4 | 5 | 6-7 | 8 | 9 | 10 | 11 | 12-14 | 15-17 |
|------------|----------------------|-----------|----------------------|--------------------------------|------------|----------|------------|----------|---------|
| KG9 | 1 | P | 21 | (A או B) | R | A | D | 083 | 001 |
| תוצר ישראל | משקל כולל עד 750 ק"ג | סוג המרכב | קוד לדגם: RO 751A-22 | סוג סרנים ובלמים (A-ללא, B-עם) | ללא משמעות | שנת 2010 | ללא משמעות | קוד יצרן | מספר רץ |

5. מידע ודרישות נוספות לרישום הגרור:

- חובת קיום/התקנת פריטים הבאים:
- 5.1 אורות ומחזירי אור, אמצעי רתום וחיבורי חשמל (13 פנים) – בהתאם לתקנות התעבורה ודרישות משרדנו.
 - 5.2 מראות עזר נוספות ברכב הגרור עד לפחות למידת רוחב הגרור (לפי הצורך).

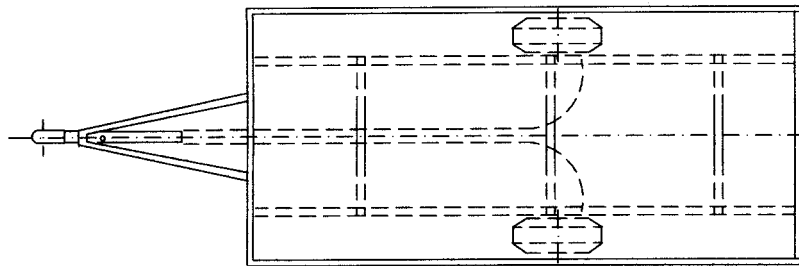
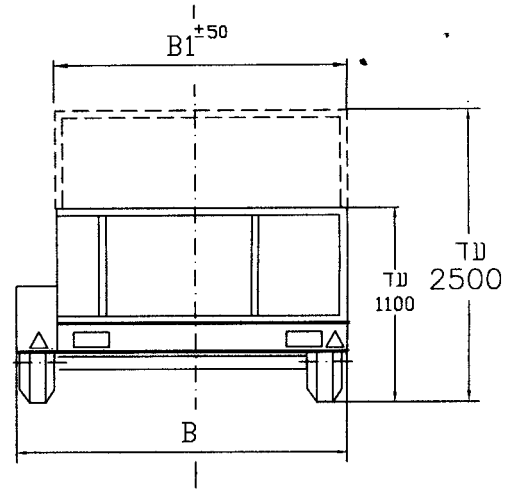
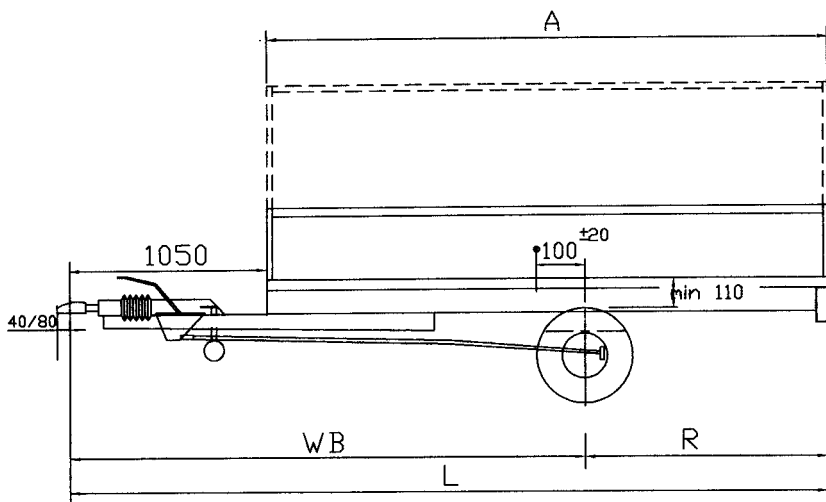
6. תנאי הרישוי:

- 6.1 הגרור ייגרר ע"י רכב משא שמשקלו הכולל המותר: לדגם עם בלמים (RO 751) - 1440 ק"ג לפחות. לדגם ללא בלמים (RO 751A) - 2300 ק"ג לפחות.
- 6.2 רוחב הגרור לא יעלה על רוחב הרכב הגורר מעבר ל- 20 ס"מ מכל צד.
- 6.3 ברשיון הגרור עם ארגז פתוח ניתן לרשום: עם או בלי כיסוי (עם כיסוי – גובה מרבי עד 250 ס"מ בלבד).

בברכה,

מהנדס טכני עומרי
 מרכז בכיר תקינה

לוטה: שרטוט מס' RO751/A1.



פולרנס כללי למידות ±50

טבלת מידות

שטח מירבי למרכב - 4.1 מ"ר

חלוקת עומסים (דוגמא)

| | | | |
|------|-------|------|------------|
| סה"כ | אחורי | קדמי | |
| 230 | 210 | 20 | משקל עצמי |
| 520 | 500 | 20 | מטען |
| 750 | 710 | 40 | סה"כ |
| 750 | 750 | 75 | נתוני יצרן |

| אורך ארגז | שלוחה אחורית | חחק סרנים | אורך כללי | חלב מירבי לארגז | חלב כללי עד |
|-----------|--------------|-----------|-----------|-----------------|-------------|
| A | R | WB | L | B1 | B |
| 2000 | 900 | 2150 | 3050 | 1950 | 2100 |
| 2500 | 1150 | 2400 | 3550 | 1550 | 2050 |
| 2750 | 1280 | 2520 | 3800 | 1410 | 1910 |
| 3000 | 1400 | 2650 | 4050 | 1290 | 1790 |
| 3250 | 1530 | 2770 | 4300 | 1190 | 1690 |
| 3500 | 1650 | 2900 | 4550 | 1100 | 1600 |

צמיגים

| | |
|-----------|---------|
| 155/70R13 | 145R10C |
| 155R13 | 145R12 |
| 175/70R13 | 185R14 |

סרן אחורי

KNOTT VG7 / VGB7
FAD A0850 / B0850
RTN ES-SF750 / RAQ-AFZ900
AL-KO UBR750 / B 700-5

בלמים

ללא בלמים
או עם בלם דחיפה מכני

1. ארגז פתוח עם דפנות או משטח.
2. עם/בלי שלד נלדו לכיסוי.
3. עם/בלי כיסוי ברזום וכד'.
4. צמיגים מתחת לארגז או בצדדים עם כנפים.

20.12.2009
09-1515

| | | | | | | | |
|---------------------|-----------|--------------------|----------|---|-----------|----------------------|-------------------|
| שם היצרן | | רם אור קוגום בע"מ | | הנדון: | | גרור רגיל - קבוצה 01 | |
| מס רישון ייצור 6557 | | ממשקל כללי 750 ק"ג | | תאור הרכב (1/או המתקן) | | קנה מידה 1:50 | |
| תפקיד | שם | חתימה | תאריך | דגם | סוג | שנה | קלנדארית |
| שרטט | גד בן-נון | | 15.11.09 | RO-751A עם בלמים | גרור רגיל | 2010 | RO-751/A1 |
| אישר | משה קוגום | | 16.11.09 | מס שלדה (דוגמא): KG91P21BRAD083001 - עם בלמים KG91P21ARAD083001 - ללא בלמים | | | דף מס 1 מחור 1 |

טבלת עיזבוני

| | |
|----------|-------------|
| 5 | |
| 4 | |
| 3 | |
| 2 | |
| 1 | |
| עדכון מס | תאריך חתימה |