

מדינת ישראל

משרד התחבורה
 לשכת סמנכ"ל בכיר לתנועה
 אגף הרכב ושרותי תחזוקה
 מחלקת תקינה
 רח'י המלאכה 8, ת"א, ת.ד. 57031
 טלפון: 03-5657272

תאריך : ט' טבת תשי"ע
 26 דצמבר 2009
 תיק : גרורים ונתמכים
 מס"ד : 94501512

אל: משרדי הרישוי המחוזיים י-ם, ת"א, חיפה, ב"ש.
 - יצרן מורשה " רם אור קוגוט בע"מ "

הוראה מס' 09-1512

הנדון: רישום ורישוי גרור, תוצר "רם אור קוגוט בע"מ" (ישראל).

1. פרטים כלליים:

תוצר הגרור – רם אור קוגוט בע"מ / ארץ ההרכבה - ישראל / שנה קלנדארית 2010						
דגם	סוג/סוג (*) קטגוריה 01	מספר סר/גל	מידת צמיגים	משקל כולל (ק"ג) (**)		סוג הבלמים
				שרות	עזר	
RO 501	גרור רגיל פתוח / משטח	2/1	145R10, 145R12, 155/70R13, 155R13, 155/70R12	500		מכני

(*) – ארגז פתוח בדגם זה יכול להופיע עם כסוי ברזנט או מחומר דומה. השלד של הכיסוי ניתן לפרוק לפי הצורך (ראה סעיף 6).
 (**) – משקל העצמי של גרור פתוח – עד 166 ק"ג.

2. מידות הגרור (מ"מ):

מידה בסיסית				פירוט
40				שלוחה קדמית
2650	2520	2400	2150	רוחק סרנים
1400	1280	1150	900	שלוחה אחורית
4050	3800	3550	3050	אורך כללי
3000	2750	2500	2000	אורך ארגז
1290	1410	1550	1950	רוחב הארגז עד
2000				רוחב כולל עד
1000(פתוח)				גובה כולל עד
1050				אורך יצול

3. פרטים נוספים:

- 3.1 ציוד הרכב-בהתאם לתקנות התעבורה ודרישות החובה.
- 3.2 דגם אב-טיפוס נבדק ע"י מכון המתכות הישראלי תעודת בדיקה מס' ב/70929 מיום 18.11.04.
- 3.3 שאר פרטי הגרור – בהתאם לשרטוט מס' RO 501/A1 (מצ"ב).
- 3.4 מקום המצאם של סימני ההיכר: טבלת הזיהוי – צמודה לארגז, חלק קדמי ימני תחתון.
מס' שלדה - טבוע מקורית, על היצול, חלק עליון.

4. זיהוי רכב לפי מספר השלדה (דוגמה):

1-3	4	5	6-7	8	9	10	11	12-14	15-17
KG9	1	P	16	A	R	A	D	083	001
תוצר ישראל	משקל כולל עד 750 ק"ג	סוג המרכב	קוד לדגם: RO 501	סוג סרנים ובלמים	ללא משמעות	שנת 2010	ללא משמעות	קוד יצרן	מספר רץ

5. מידע ודרישות נוספות לרישום הגרור:

- חובת קיום/התקנת פריטים הבאים:
- 5.1 אורות ומחזירי אור, אמצעי רתום וחיבורי חשמל (13 פנים) – בהתאם לתקנות התעבורה ודרישות משרדנו.
 - 5.2 מראות עזר נוספות ברכב הגורר עד לפחות למידת רוחב הגרור (לפי הצורך).

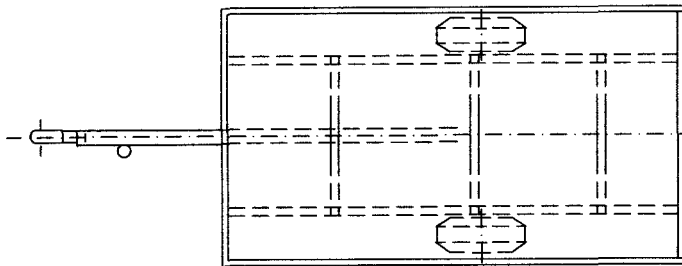
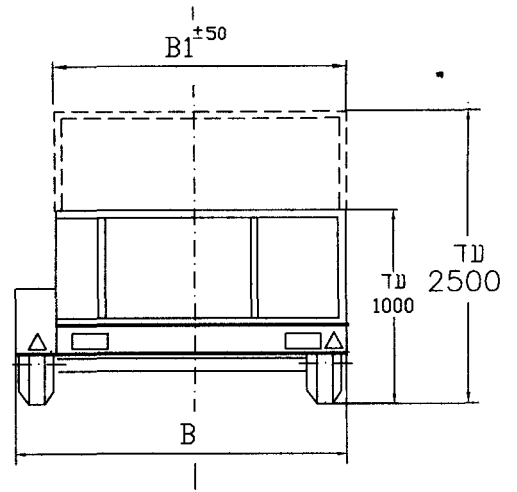
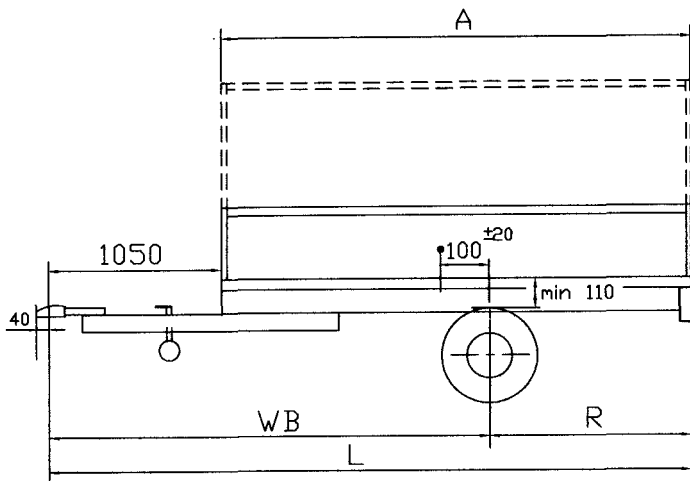
6. תנאי הרישיון

- 6.1 (602) הגרור ייגרר ע"י רכב משא שמשקלו הכולל המותר - 1535 ק"ג לפחות.
- 6.2 (604) רוחב הגרור לא יעלה על רוחב הרכב הגורר מעבר ל- 20 ס"מ מכל צד.
- 6.3 ברשיון הגרור עם ארגז פתוח ניתן לרשום: עם או בלי כיסוי (עם כיסוי – גובה מרבי עד 250 ס"מ בלבד).

בברכה,

מהנדס יעקב עומרי
 מרכז בכיר תקינה

לוטה: שרטוט מס' RO 501/A1



טולרנס ככלי למידות ± 50

חלוקת עומסים (דוגמא)

סה"כ	אחור	קדמי	משקל עצמי
150	140	10	10
350	340	10	10
500	480	20	סה"כ
500	500	50	נתפי יצרן

טבלת מידות

שטח מירבי למרכב - 4.1 מ"ר

אורך ארגז	שלוחה אחורית	חוק סרנים	אורך כללי	חוב מרבי לארגז	חוב כללי עד
A	R	WB	L	B1	B
2000	900	2150	3050	1950	2000
2500	1150	2400	3550	1550	2000
2750	1280	2520	3800	1410	1910
3000	1400	2650	4050	1290	1790

צמיגים	
145R10	155/70R13
155/70R12	155R13
145R12	
סרן אחורי	
KNOTT VG5 / VG6	
FAD B0650	
RTN PTAC 500	
AL-KO UBR400	
בלמים	
כלא בלמים	

מחלק קניין רוחני
מחלק קניין רוחני
2008
09-1512

1. ארגו פתוח עם דפנות או משטח.
2. עם/בלי שלד לכיסוי.
3. עם/בלי כיסוי ברזום וכד'.
4. צמיגים מתחת לארגז או בצדדים עם כנפים.

שם היצרן		רם אור קוגום בע"מ		הנדון:	
מס' רישון ייצור 6557		גרור רגיל - קבוצה 01		משקל ככלי 500 ק"ג	
תפקיד	שם	חתימה	תאריך	קנה מידה	קנה מידה
שרטט	גד בן-נון		15.11.09	1:50	תאור הרכב (ו/או המתקן)
אישר	משה קוגום		16.11.09	מס' שרשום RO-501/A1	דגם RO-501
				מס' שלדה (דוגמא): KG91P16ARAD083001	סוג גרור רגיל

טבלת עיכובים

5
4
3
2
1
עדכון מס' תאריך חתימה