

# מדינת ישראל

משרד התחבורה  
 לשכת סמנכ"ל בכיר לתנועה  
 אגף הרכב ושרותי תחזוקה  
 מחלקת תקינה  
 רח' המלאכה 8, ת"א, ת.ד. 57031  
 טלפון: 03-5657272

תאריך : ט' טבת תשי"ע  
 26 דצמבר 2009  
 תיק : גרורים ונתמכים  
 מס"ד : 94311511

אל: משרדי הרישוי המחוזיים י-ם, ת"א, חיפה, ב"ש.  
 - יצרן מורשה " רם אור קוגוט בע"מ "

## הוראה מס' 09-1511

הנדון: רישום ורישוי גרור, תוצר "רם אור קוגוט בע"מ" (ישראל).

### 1. פרטים כלליים:

תוצר הגרור – רם אור קוגוט בע"מ / ארץ ההרכבה - ישראל / שנה קלנדארית 2010					
דגם	סוג/סווג (*) קטגוריה 01	מספר סר/גל	מידת צמיגים	משקל כולל (ק"ג) (**)	סוג הבלמים שרות עזר
RO 501T	גרור לחפצים (431)	2/1	145R10, 145R12, 155/70R13, 155R13, 155/70R12	500	אין אין
(*) – ארגז פתוח בדגם זה יכול להופיע עם כסוי ברזנט או מחומר דומה. השלד של הכיסוי ניתן לפרוק לפי הצורך (ראה סעיף 6). (**) – משקל העצמי של גרור פתוח – עד 166 ק"ג.					

### 3. פרטים נוספים:

3.1 ציוד הרכב-בהתאם לתקנות התעבורה ודרישות החובה.  
 3.2 דגם אב-טיפוס נבדק ע"י מכון המתכות הישראלי תעודת בדיקה מס' ב/70928 מיום 18.11.04.  
 3.3 שאר פרטי הגרור – בהתאם לשרטוט מס' RO 501T/A1 (מצ"ב).  
 3.3 מקום המצאם של סימני ההיכר:  
טבלת הזיהוי – צמודה לארגז, חלק קדמי ימני תחתון.  
מס' שלדה - טבוע מקורית, על היצול, חלק עליון.

### 2. מידות הגרור (מ"מ):

מידה	פירוט
40	שלוחה קדמית
1700	רוחק סרנים
750	שלוחה אחורית
2500	אורך כללי עד
1700	אורך מרכב
1700	רוחב מרכב עד
1700	רוחב כללי
1000	גובה כללי
750	אורך יצול

### 4. זיהוי רכב לפי מספר השלדה (דוגמה):

1-3	4	5	6-7	8	9	10	11	12-14	15-17
KG9	I	P	11	A	R	A	D	083	001
תוצר ישראל	משקל כולל עד 750 ק"ג	סוג המרכב	קוד לדגם: RO 501T	סוג סרנים זבלמים	ללא משמעות	שנת 2010	ללא משמעות	קוד יצרן	מספר רץ

### 5. מידע ודרישות נוספות לרישום הגרור:

חובת קיום/התקנת פריטים הבאים:  
 5.1 אורות ומחזירי אור, אמצעי רתום וחיבורי חשמל (13 פנים) – בהתאם לתקנות התעבורה ודרישות משרדנו.  
 5.2 מראות עזר נוספות ברכב הגורר עד לפחות למידת רוחב הגרור ( לפי הצורך ).

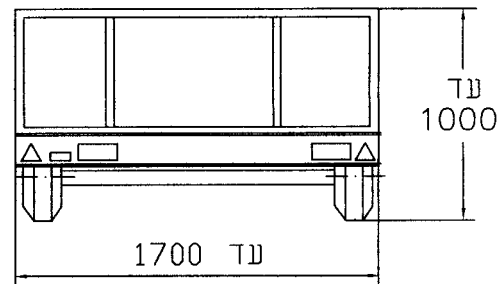
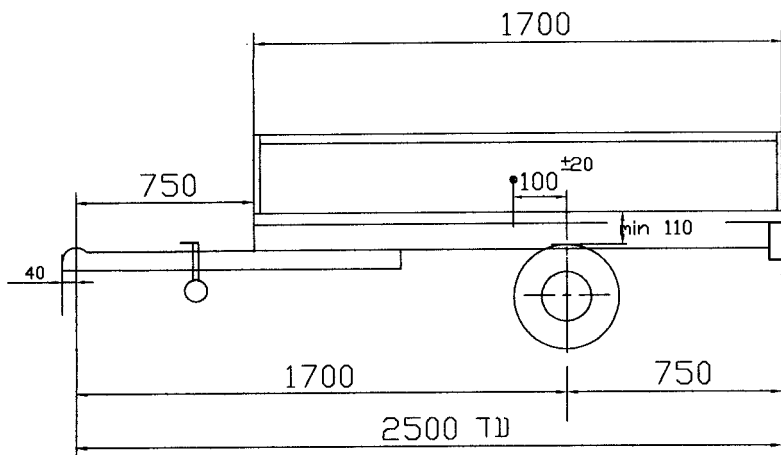
### 6. תנאי הרשיון:

- (601) הגרור ייגרר ע"י רכב המורשה לגרירה שמשקלו העצמי לצורכי גרירה – 1000 ק"ג לפחות  
 - (603) רוחב הגרור לא יעלה על רוחב הרכב הגורר

בברכה,

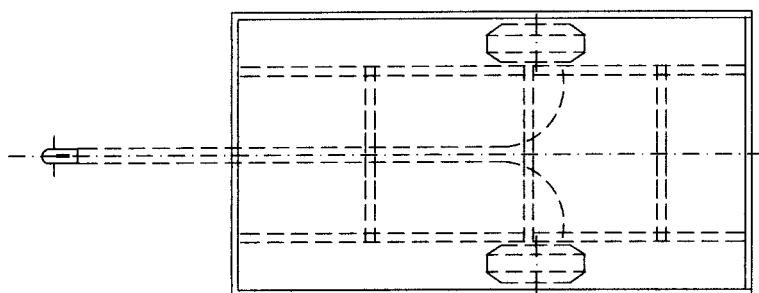
מהנדס סעד עומרי  
 מרכז בכיל תקינה

לוטה: שרטוט מס' RO 501T/A1



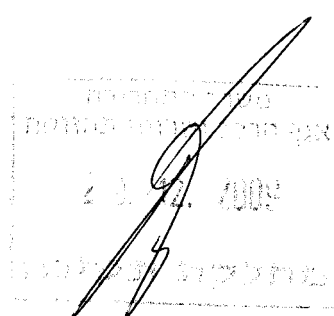
חלוקת עומסים (דוגמא)

סה"כ	אחור	קדמי	משקל עצמי
150	140	10	מטען
350	329	21	סה"כ
500	469	31	נתוני יצרן
500	500	50	



פולרנס כללי למידות ± 50

145R10	צמיגים
155/70R12	155/70R13
145R12	155R13
KNOTT VG5	סרן אחורי
FAD B0650	
RTN PTAC 500	
AL-KO UBR400	
	בלמים
	ללא בלמים



09-1511

1. עם/בלי מכסה קשיח
2. עם/בלי כיסוי ברזום וכד'.
3. צמיגים מתחת לארגז או בצדדים עם כנפיים.

טבלת עיכובים

	5
	4
	3
	2
	1
עדכון מס	תאריך
חתימה	

שם היצרן		רם אור קוגום בע"מ		הנדון :	
מס רישון ייצור 6557		רם אור קוגום בע"מ		גרור חפצים - קבוצה 01	
תפקיד	שם	חתימה	תאריך	משקל כללי 500 ק"ג	
שרטט	גד בן-נון		15.11.09	תאור הרכב (1/או המתקן)	
אישר	משה קוגום		16.11.09	דגם	מס עבודה (דוגמא):
				RO-501T	KG91T11ARAD083001
				סוג	מס עבודה (דוגמא):
				גרור חפצים	KG91T11ARAD083001
				מס עבודה (דוגמא):	
				1	
				1	
				1	
				1	