

מדינת ישראל

משרד התעבורה
 לשכת סמנכ"ל בכיר לתנועה
 אגף הרכב ושרותי תחזוקה
 מחלקת תקינה
 רח' המלאכה 8, ת"א, ת.ד. 57031
 טלפון: 03-5657272

תאריך: ט' טבת תשי"ע
 26 דצמבר 2009
 תיק: גרורים ונתמכים
 מס"ד: 94331510

אל: משרדי הרישוי המחוזיים י-ם, ת"א, חיפה, ב"ש.
 - יצרן מורשה " רם אור קוגוט בע"מ "

הוראה מס' 09-1510

הנדון: רישום ורישוי גרורים מתוצר " רם אור קוגוט בע"מ" (ישראל).

1. פרטים כלליים:

תוצר הגרור - רם אור קוגוט / ארץ ההרכבה - ישראל / שנה 2010						
סוג הבלמים	משקל כולל (ק"ג)	מידת צמיגים	מספר סר' /גל"	סוג (*) קטגוריה 01	דגם	סוג הבלמים
						עזר
אין	500	145R10,145R12,155R13, 155/70R13, 155/70R12	2 / 1	גרור לציוד ספורט (433)	RO 501SP	אין
(*) - רשאי להוביל: טרקטורון, אופנועים, סירות גומי וציוד ספורט אחר, יכול להופיע עם/בלי מגלשי עליה מאחור.						

2. מידות הגרור (מ"מ):

פירוט	מידה בסיסית		
	30	1750	1870
שלוחה קדמית	1750	1870	2000
רוחק סרנים	800	930	1050
שלוחה אחורית	1800	2050	2300
אורך כללי עד	2550	2800	3100
רוחב כללי עד	1850	1850	1850
גובה כללי עד	1000	1000	1000
אורך היצול	750	750	750

- 3.1 ציוד הרכב-בהתאם לתקנות התעבורה ודרישות חובה.
- 3.2 דגם אב-טיפוס נבדק ע"י מכון המתכות הישראלי, תעודת בדיקה מס' ב/ 76983 מיום 22.01.06 ו-עדכון ב/81323 מיום 14.09.06.
- 3.3 שאר פרטי הגרור - בהתאם לשרטוט מס' RO501SP/A1 (מצ"ב).
- 3.4 מקום המצאם של סימני ההיכר: **טבלת הזיהוי** - צמודה לשלדה/ ארגז, חלק קדמי ימני. **מס' שלדה** - טבוע מקורית, על היצול, חלק קדמי עליון או ליד הטבלה.

4. זיהוי רכב לפי מספר השלדה (דוגמה):

1-3	4	5	6-7	8	9	10	11	12-14	15-17
KG9	1	S	12	A	R	A	D	083	001
תוצר (ישראל)	משקל כללי עד 750 ק"ג	סוג המרכב	קוד לדגם: RO501SP	סוג סרנים ובלמים	ללא משמעות	שנת 2010	אתר ההרכבה	קוד יצרן	מספר רץ

5. מידע ודרישות נוספות לרישום הגרור:

- חובת קיום/התקנת פריטים הבאים:
- 5.1 אורות ומחזירי אור, אמצעי רתום וחיבורי חשמל (13 פינים) - בהתאם לתקנות התעבורה ודרישות משרדנו.
 - 5.2 מראות עזר נוספות ברכב הגורר עד לפחות למידת רוחב הגרור (לפי הצורך).

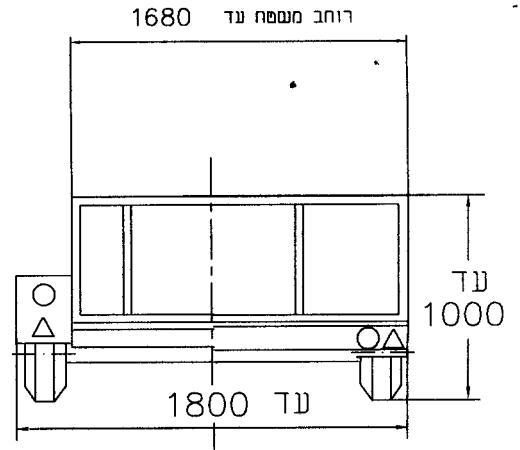
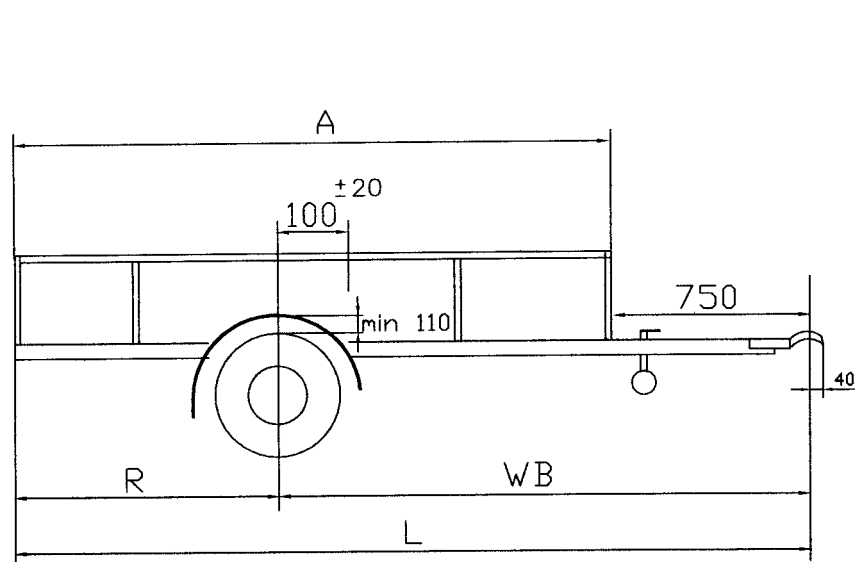
6. תנאי הרישוי:

(601) - הגרור ייגרר ע"י רכב המורשה לגרירה שמשקלו העצמי לצורכי גרירה - 1000 ק"ג לפחות
 - (603) רוחב הגרור לא יעלה על רוחב הרכב הגורר

בברכה,

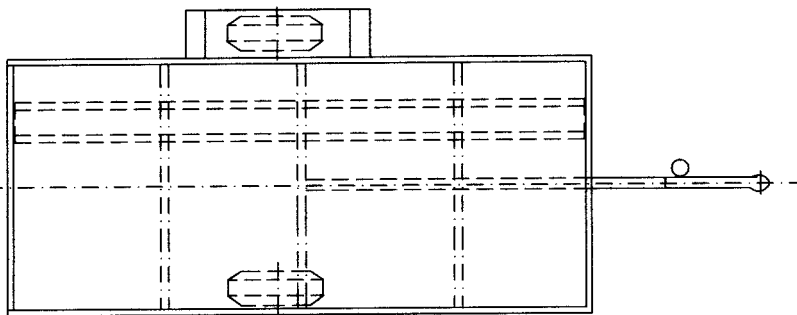
מהנדס סגור עומרי
 מרכז בכיר תקינה

לוטה: שרטוט מס' RO 501SP/A1



חלוקת עומסים (דוגמא)

סה"כ	אחור	קדמי	משקל עצמי
140	130	10	מטען
360	340	20	סה"כ
500	470	30	נתמי יצרן
500	500	50	



טבלת מידות

L	R	WB	A
2550	800	1750	1800
2800	930	1870	2050
עד 3100	1050	2000	2300

145R10	צמיגים
155/70R12	155/70R13
145R12	155R13
KNOTT VG5	סרן אחורי
FAD B0650	
RTN PTAC 500	
AL-KO UBR400	
ללא בלמים	בלמים
צמיגים מתחת לארגז	
או בצדדים עם כנפיים	
פח רצפה	עם / בלי
מסלולים לציוד הספורט	
טולרנס כללי למידות ± 50	

מחלקת ייצור
 28.11.2009
 09-1510

טבלת עיכובים

5
4
3
2
1
מס' חתימה
מס' תאריך
מס' עכבות

הנדון: גרור ציוד ספורט - קבוצה 01		שם היצרן: רם אור קוגום בע"מ		
מס' עיכובים: R0501SP/A1		מס' רישון ייצור: 6557		
קנה מידה: 1:50	תאריך: 15.11.09	חתימה: C	שם: גד בן-נון	תפקיד: נדרש
מס' עיכובים: R0501SP/A1	סוג: גרור ציוד ספורט	דגם: R0501SP	שם: משה קוגום	תפקיד: אישר
דף מס': 1	מס' שלדה (דוגמא): KG91S12ARAD083001		תאריך: 16.11.09	