

מדינת ישראל

משרד התחבורה

לשכת סמנכ"ל בכיר לתנועה

אגף הרכב ושרותי תחזוקה

מחלקת תקינה

רח' המלאכה 8, ת"א, ת.ד. 57031

טלפון: 03-5657272

תאריך: 26 דצמבר 2009

ט' טבת תש"ע

תיק: גרורים ונתמכים

מס"ד: 94311506

אל: משרדי הרישוי המחוזיים י-ם, ת"א, חיפה, ב"ש.

- יצרן מורשה " פטר קופרשטיין בע"מ "

הוראה מס' 09-1506

הנדון: רישום ורישוי גרור תוצר " פטר קופרשטיין בע"מ" (ישראל).

1. פרטים כלליים:

תוצר - "פטר קופרשטיין בע"מ" / ארץ ההרכבה - ישראל / שנה קלנדארית 2010						
סוג הבלמים	משקל כולל (ק"ג)	מידות צמיגים	מספר סר'גלג' / סר'גלג'	סוג (*) קטגוריה 01	דגם הגרור	סוג הבלמים
						עזר
אין	500	165R13, 155/80R12, 155/70R13	2/1	גרור חפצים (431)	GH50	אין

(*) - ארגז פתוח בדגם זה יכול להופיע עם כיסוי ברזנט או כדומה. השלד של הכיסוי ניתן לפרוק לפי הצורך (ראה סעיף 6 - "תנאי הרישוי". הערה - גובה כולל הגרור עם כיסוי ברזנט עד 100 ס"מ בלבד (ראה סעיף 2).

3. פרטים נוספים:

3.1 ציוד הרכב - בהתאם לתקנות התעבורה ודרישות חובה.
 3.2 דגם אב-טיפוס נבדק במכון התקנים הישראלי - תעודת בדיקה מס' 8013113084 יום 08.08.2000. כולל עדכון מס' ב/ 680608 מיום 11.02.04 ומס' ב/ 82610 א' מיום 7.01.07.
 3.3 שאר פרטי הגרור - בהתאם לש' מס' GH50 המצ"ב.
 3.4 מקום המצאם של סימני ההיכר:
טבלת הזיהוי - צמודה לשלדה/ארגז, חלק קדמי ימני.
מס' שלדה - טבוע מקורית, על היצול, חלק קדמי עליון או ליד הטבלה.

2. מידות הגרור (מ"מ):

פירוט	מידה בסיסית
שלוחה קדמית	30/40
רוחק סרנים	1700
שלוחה אחורית	770
אורך כולל עד	2500
אורך ארגז	1670
רוחב ארגז עד	1600
רוחב כולל עד	2000
גובה כולל עד	1000
אורך יצול	800

4. זיהוי רכב לפי מספר השלדה (דוגמה):

1-3	4	5	6-7	8	9	10	11	12-14	15-17
KG9	1	T	01	A	1	0	0	059	001
מספר רץ	מספר תוצר	משקל כולל עד 750 ק"ג	קוד לדגם GH50	סוג סרנים ובלמים	ללא משמעות	שנת 2010	ללא משמעות	קוד יצרן	מספר רץ

5. מידע ודרישות נוספות לרישום הגרור:

חובת קיום/התקנת פריטים הבאים:

- אורות ומחזירי אור, אמצעי רתום וחיבורי חשמל (13 פינים) - בהתאם לתקנות התעבורה ודרישות משרדנו.
- מראות עזר נוספות ברכב הגורר עד לפחות למידת רוחב הגרור (לפי הצורך).

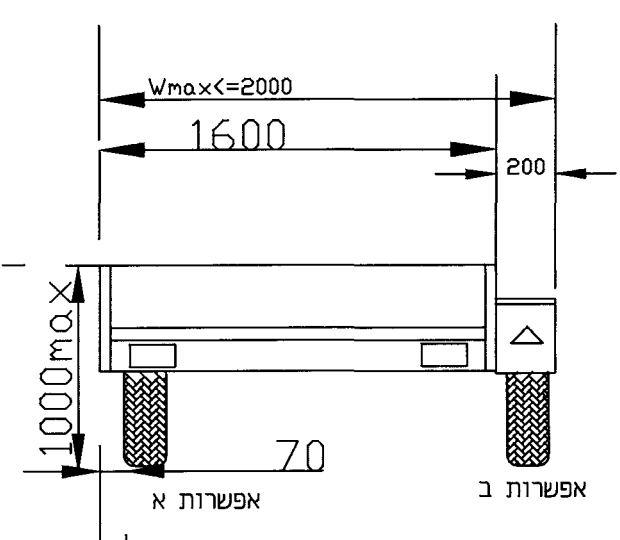
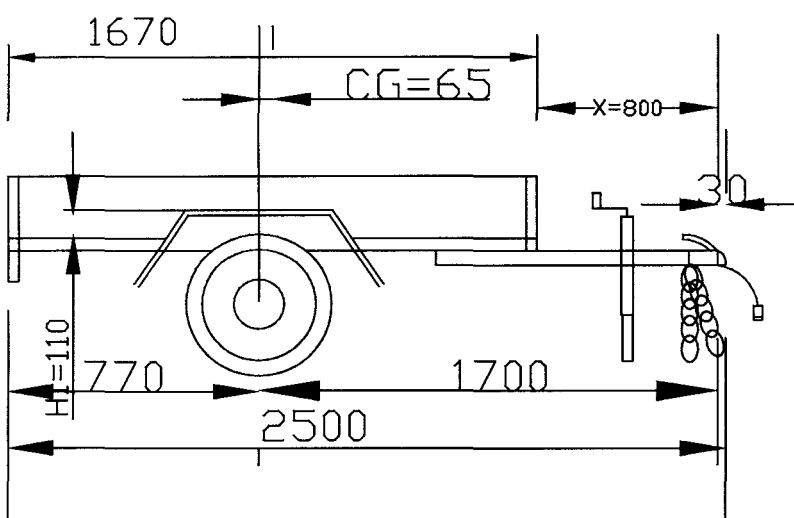
6. תנאי הרישוי:

- 601) הגרור ייגרר ע"י רכב המורשה לגרירה שמשקלו העצמי לצורכי גרירה - 1000 ק"ג לפחות.
- 603) רוחב הגרור לא יעלה על רוחב הרכב הגורר.

ב ב ר כ ה ,

מהנדס יעקב עומרי
מרכז בכיר תקינה

- מצורף שרטוט מס' GH50



מפרט:

[סרנים Vg5 knott]

דגם כף ריתום [knott KQ14] [BRADLEY D201C2] [RTNM4489]

טוליראנס יצור כללי: ±50

צמיגים:

165 R13 155/80 R12 155 70R13

עובי הריתוך כעובי החומר

חלוקת עומסים	כף ריתום	סרן אחורי	כולל
משקל עצמי	15	145	160
מטען	9	331	340
משקל כללי	24	476	500
עומס מקסימלי מותר	50	500	500

22.12.2009
09-1506

L	R	Wb	A	W1	שטח ארגז 4.1
2500	770	1700	1670	2000	3.5

הערה
אפשרות לדלתות צדדיות
אפרות ריתוך סרן באמצע
אפשרות עם/ בלי דפנות

מס' קובץ gh50	הנדון: שרטוט רישוי גרור 500 ק"ג			פטר קופרשטיין בע"מ באר שבע			
קנה מידר 1:30	תיאור הגרור			מס יצרן 5679	תפקיד	שם	חתימה
מס' שרטוט gh50	הערות	סוג	דגם	דגם	25/11/09	סאיד	מהנדס
דף 1/1		גרור חפצים	לפי מרכב	gh50	25/11/09	סאיד	אישר
עדכון מס' 1	KG91T01A100059			25/11/09	סאיד	אישר	