

מדינת ישראל

משרד התעבורה

לשכת סמנכ"ל בכיר לתנועה

אגף הרכב ושרותי תחזוקה

מחלקת תקינה

רח' המלאכה 8, ת"א, ת.ד. 57031

טלפון: 03-5657272

תאריך: 18 ינואר 2010
 ג' שבט תש"ע
 תיק: גרורים ונתמכים
 מס"ד: 94501503

אל: משרדי הרישוי המחוזיים י-ם, ת"א, חיפה, ב"ש.

הוראה מס' 09-1503

הנדון: רישום ורישוי גרור תוצר "פטר קופרשטיין בע"מ" (ישראל).

1. פרטים כלליים:

תוצר - "פטר קופרשטיין בע"מ" / ארץ ההרכבה - ישראל / שנה קלנדארית - 2010						
סוג הבלמים	משקל כולל (ק"ג) (**)	מידות צמיגים	מספר סר"גל	סוג (*) קטגוריה 01	דגם הגרור	עזר
אין	500	165R13, 155/80R12, 155R13, 155/70R13	2/1	גרור לצידוד ספורט (433)	GST50	אין

(*) - רשאי להוביל טרקטורון. (**) - משקל העצמי של גרור - עד 166 ק"ג
 (***) - יכול להופיע עם/בלי מגלשי עליה מאחור. גובה מגלשי עליה עד 140 ס"מ בלבד

3. פרטים נוספים:

3.1 ציוד הרכב - בהתאם לתקנות התעבורה ודרישות חובה.
 3.2 דגם אב-טיפוס נבדק במכון המתכות הישראלי - תעודת בדיקה מס' ב/62807א מיום 04.12.01. כולל עדכון מס' ב/680608 מיום 11.02.04 ומס' ב/82610א מיום 7.01.07.
 3.3 שאר פרטי הגרור - בהתאם לש' מס' GST50 המצ"ב.
 3.4 מקום המצאם של סימני ההיכר:
טבלת הזיהוי - צמודה לשלדה/ארגז, חלק קדמי ימני.
מס' שלדה - טבוע מקורית, על היצול, חלק קדמי עליון או ליד הטבלה.

2. מידות הגרור (מ"מ):

פירוט	מידה בסיסית
שלוחה קדמית	40
רוחק סרנים	2050
שלוחה אחורית	965
אורך כולל	3050
אורך משטח	2050
רוחב משטח עד	1650
רוחב כולל עד	2100
גובה כולל עד	900
אורך יצול	950

4. זיהוי רכב לפי מספר השלדה (דוגמה):

1-3	4	5	6-7	8	9	10	11	12-14	15-17
KG9	1	S	02	A	1	A	0	059	149
תוצר ישראל	משקל כולל עד 750 ק"ג	סוג המרכב	קוד לדגם GST50	סוג סרנים ובלמים	ללא משמעות	שנת 2010	ללא משמעות	קוד יצרן	מספר רץ

5. מידע ודרישות נוספות לרישום הגרור:

חובת קיום/התקנת פריטים הבאים:
 5.1 אורות ומחזירי אור, אמצעי רתום וחיבורי חשמל (13 פנים) - בהתאם לתקנות התעבורה ודרישות משרדנו.
 5.2 מראות עזר נוספות ברכב הגורר עד לפחות למידת רוחב הגרור (לפי הצורך).

6. תנאי הרישון:

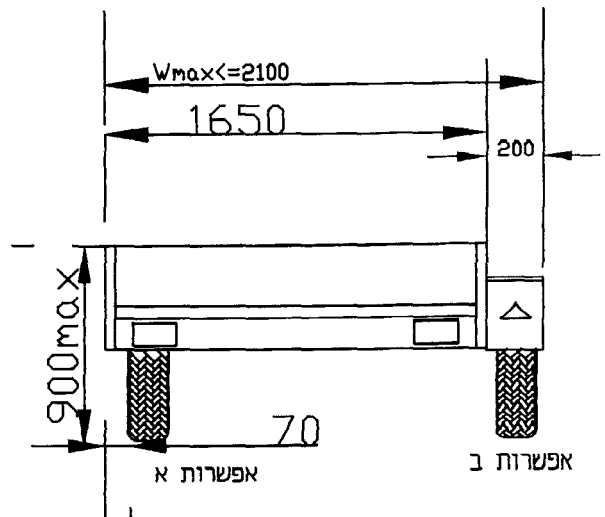
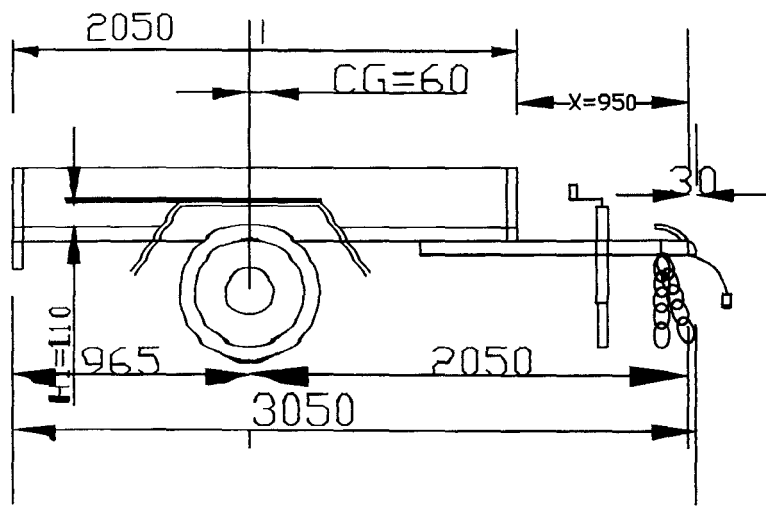
6.1 (601) הגרור ייגרר ע"י רכב המורשה לגרירה שמשקלו העצמי לצורכי גרירה - 1000 ק"ג לפחות.
 6.2 (603) רוחב הגרור לא יעלה על רוחב הרכב הגורר.

בברכה

העתק: יצרן הגרור,

מהנדס סעד עומרי
 מרכז בכיר תקינה

לוטה: שרטוט מס' GST50



מפרט:

[טרנים KNOTT VG5]

דגם כף ריתום [KNOTT KQ14] [BRADLEY D201C2] [RTNM4489]

טוליראנס יצור כללי: ± 50

צמיגים:

165 R13 155/80 R12 155 70R13 155R13

עובי הריתוך כעובי החומר

18.01.2010 09-1503

הערה
אפשרות לדלתות צדדיות
אפרות ריתוך סרו באמצע
אפשרות עם/ בלי דפנות

חלוקת עומסים	כף ריתום	סרו אחורי	כולל
משקל עצמי	16	174	190
מטען	9	301	310
משקל כללי	25	475	500
עומס מקסימלי מותר	50	500	500

L	R	Wb	A	W1	שטח ארגז 4.1
3050	965	2050	1650	2050	3.8

מס' קובץ GST50	הנדון: שרטוט רישוי גרור 500ק"ג			פטר קופרשטיין בע"מ באר שבע				
קנה מידה 1:30	תיאור הגרור			דגם	חתימה	שם	תפקיד	מס יצרו 5679
מס' שרטוט GST50	הערות	סוג	דגם					
דף 1/1	לפי מרכב	גרור ציוד ספורט	gst50	25/11/09		סאיד	מהנדס	
עדכון מס' 1	KG91S02A1A0059			25/11/09		סאיד	אישר	