

מדינת ישראל

משרד התחבורה

לשכת סמנכ"ל בכיר לתנועה

אגף הרכב ושרותי תחזוקה

מחלקת תקינה

רח' המלאכה 8, ת"א, ת.ד. 57031

טלפון: 03-5657272

תאריך: ט' טבת תשי"ע

26 דצמבר 2009

תיק: גרורים ונתמכים

מס"ד: 94311502

אל: משרדי הרישוי המחוזיים י-ם, ת"א, חיפה, ב"ש.

-יצרן מורשה " גרורי אמון "

הוראה מס' 09-1502

הנדון: רישום ורישוי גרורים תוצר "גרורי אמון" (ישראל).

כלי רכב שפרטיהם רשומים מטה מאושרים לרישום.

1. פרטים כלליים:

תוצר הגרור - גרורי אמון / ארץ ההרכבה - ישראל / שנה קלנדארית 2010						
סוג הבלמים	משקל כולל (ק"ג)	מידות צמיגים	מספר סר/גל'	סוג (*) קטגוריה 01	דגם	סוג הבלמים
						שרות
אין	500	145R10, 145R12, 155R13, 155/70R13	2/1	גרור לחפצים (431)	A500P	אין
(*) - יכול להופיע עם/בלי מכסה קשיח או כיסוי ברזנט עד גובה כולל - 1000 מ"מ.						

2. פרטים נוספים:

3.1 ציוד הרכב-בהתאם לתקנות התעבורה ודרישות חובה.
 3.2 דגם אב-טיפוס נבדק ע"י מכון המתכות הישראלי (ת.ב. מס' ב/ 55739 מיום 18.04.1999 כולל מס' ב/68817 מיום 03.03.04 ומס' ב/ 83765 מיום 17.01.07.
 3.3 שאר פרטי הגרור - בהתאם לשרטוט מס' A500P (מצ"ב).
 3.4 מקום המצאם של סימני ההיכר:
טבלת הזיהוי - צמודה לשלדה/ ארגז, חלק קדמי ימני.
מס' שלדה - טבוע מקורית, על היצול, חלק קדמי עליון או ליד הטבלה.

2. מידות הגרור (מ"מ):

מידה בסיסית				פירוט
35/40				שלוחה קדמית
1730	1630	1505	1380	רוחק סרנים
770	670	545	420	שלוחה אחורית
2500	2330	2080	1830	אורך כולל
1700	1500	1250	1000	אורך ארגז
1350	1350	1250	1000	רוחב ארגז
1750				רוחב כולל עד
1000				גובה כולל עד
800				אורך יצול עד

4. זיהוי רכב לפי מספר השלדה (דוגמה):

1-3	4	5	6-7	8	9	10	11	12-14	15-17
KG9	1	T	08	A	A	0	0	041	000
תוצר	משקל כולל	סוג	קוד לדגם:	סוג סרנים	ללא	שנת	ללא	קוד	מספר
ישראל	עד 750 ק"ג	מרכב	A500P	ובלמים	משמעות	2010	משמעות	יצרן	רץ

5. מידע ודרישות נוספות לרישום הגרור:

חובת קיום/התקנת פריטים הבאים:

5.1 אורות ומחזירי אור, אמצעי רתום וחיבורי חשמל (13 פנים) - בהתאם לתקנות התעבורה ודרישות משרדנו.

5.2 מראות עזר נוספות ברכב הגורר עד לפחות למידת רוחב הגרור (לפי הצורך).

6. תנאי הרישוי:

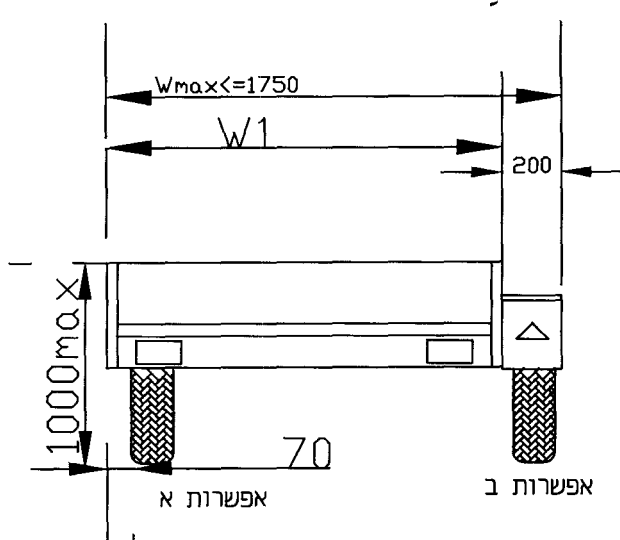
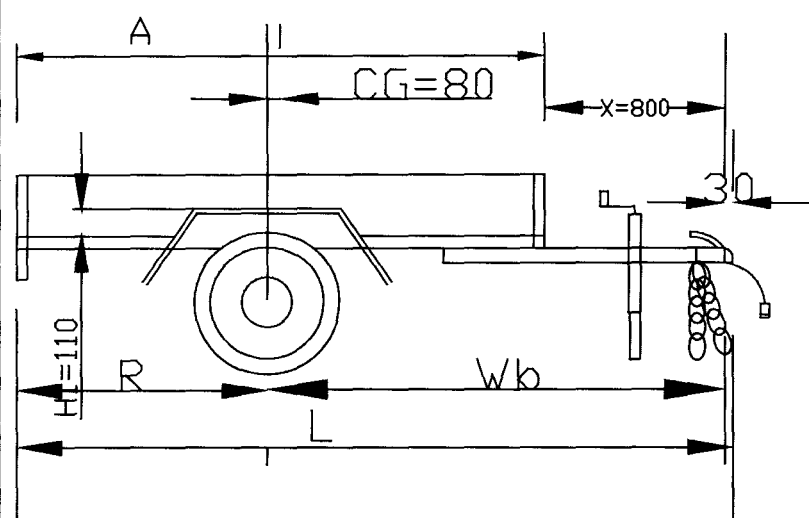
- (601) הגרור ייגרר ע"י רכב המורשה לגרירה שמשקלו העצמי לצורכי גרירה - 1000 ק"ג לפחות.

- (603) רוחב הגרור לא יעלה על רוחב הרכב הגורר מעבר ל- 20 ס"מ מכל צד.

בברכה,

מהנדס סגד עומרי
מרכז בכיר תקינה

לוטה: שרטוט מס' A500P

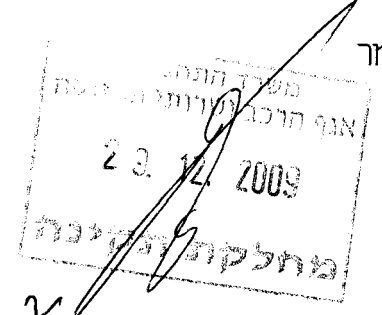


מפרט:

[ALKO KG 42 500][ALKO 750-10][KNOTT VG5][KNOTT VG7] (סרנים)
 דגם כף ריתום [ALKO 23/023255] [MKIII VAR A] [KNOTT KQ14]
 טוליראנס יצור כללי: ±50
 צמיגים: 145R10 155R13 155 70R13 155 80R13 145R12

עומסים חלוקת	כף ריתום	סרן אחורי	כולל
משקל עצמי	10	120	130
מטען	15	355	370
משקל כללי	25	475	500
עומס מקסימלי מותר	50	500	500

עובי הריתוך כעובי החומר



הערה
 אפשרות לדלתות צדדיות
 אפשרות ריתוך סרן באמצע

L	R	Wb	A	W1	שטח ארגז 4.1
1830	420	1380	1000	1000	1.35
2080	545	1505	1250	1250	1.7
2330	670	1630	1500	1350	2.03
2500	770	1730	1700	1350	2.3

מס' קובץ A500P	הנדון: שרטוט רישוי גרור 500ק"ג			גרורי ארון טירה ת.ד. 1375				
קנה מידר 1:30	תיאור הגרור			דגם	חתימה	שם	תפקיד	מס יצרן 5663
מס' שרטוט A500P	הערות	סוג	דגם					
דף 1/1	מס' הוראה 343+3805			25/11/09		סאיד	מהנדס	
עדכון מס' 1	KG91T08AA000041			25/11/09		סאיד	אישר	