

מדינת ישראל

משרד התחבורה
 לשכת סמנכ"ל בכיר לתנועה
 אגף הרכב ושרותי תחזוקה
 מחלקת תקינה
 רח' המלאכה 8, ת"א, ת.ד. 57031
 טלפון: 03-5657

תאריך: ג' אייר תשס"ט
 27 אפריל 2009
 תיק: גרורים עד 3.5 טון
 מס"ד: 94500531

אל: משרדי הרישוי המחוזיים י-ם, ת"א, חיפה, ב"ש.

הוראה מס' 09-0531

הנדון: רישום ורישוי גרור תוצר "שי נגררים" (ישראל).

1. פרטים כלליים:

תוצר הגרור – שי נגררים / ארץ ההרכבה - ישראל / שנה קלנדארית 2009						
סוג הבלמים	משקל כולל (ק"ג)	מידת צמיגים	מס' סר/גל'	סוג קטגוריה 02	דגם	עזר
מכני	1400	155/80R13, 165/80R13, 175R14, 165/70R13, 155/70R13	4/2	גרור פתוח (450)	SK-1400B	דחיפה ביצול

2. מידות הגרור (מ"מ):

בהתאם לשרטוט מס' SK-4515/09 המצ"ב

3. פרטים נוספים:

- 3.1 ציוד הרכב - בהתאם לתקנות התעבורה ודרישות חובה.
 3.2 דגם אב-טיפוס נבדק ע"י מכון המתכות הישראלי- ת.ב. מס' ב/ 97282 מ- 22.3.09
 3.3 מקום המצאם של סימני ההיכר: טבלת הזיהוי - צמודה לשלדה/ארגז, חלק קדמי ימני.
מס' שלדה - טבוע מקורית, על היצול, חלק עליון או ליד הטבלה.

4. זיהוי רכב לפי מספר השלדה (דוגמה):

1-3	4	5	6-7	8	9	10	11	12-14	15-17
KG9	2	X	55	D	S	9	T	062	000
תוצר ישראל	משקל כולל מעל 750 ק"ג	סוג המרכב להובלת אופניים	קוד לדגם: SK-1400B	סוג סרנים ובלמים	שם יצרן	שנת 2009	אתר הרכבה טבריה	קוד יצרן	מספר רץ

5. מידע ודרישות נוספות לרישום הגרור:

- חובת קיום/התקנת פריטים הבאים:
 5.1 אורות ומחזירי אור, אמצעי רתום וחיבורי חשמל (13 פינים) - בהתאם לתקנות התעבורה ודרישות משרדנו.
 5.2 מראות עזר נוספות ברכב הגורר עד לפחות למידת רוחב הגרור (לפי הצורך).

6. תנאי הרשיון:

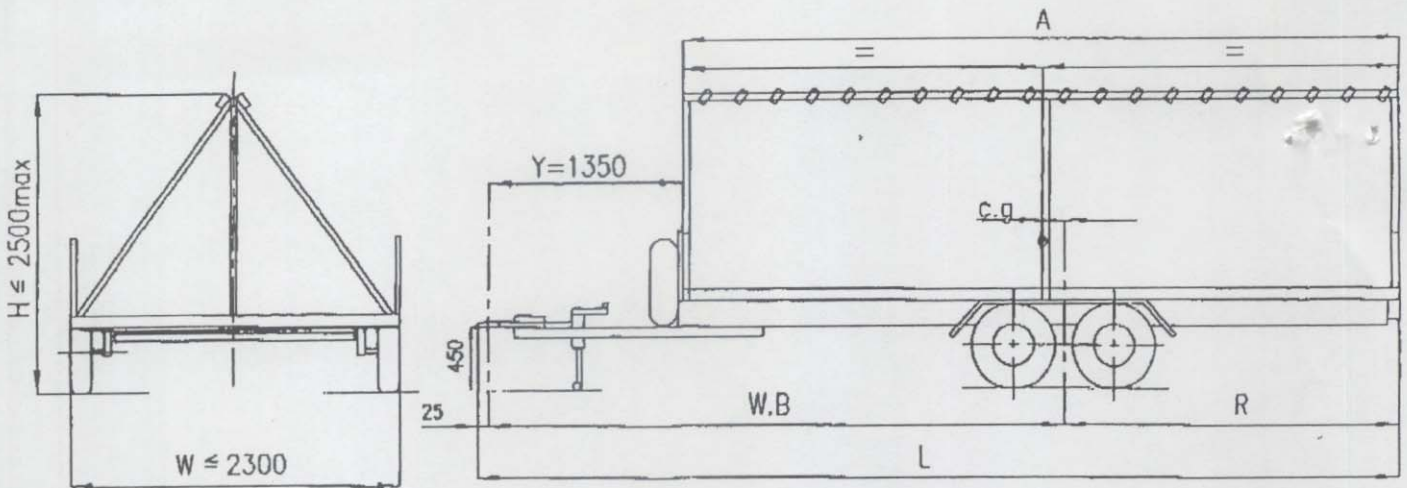
- 6.1 הגרור ייגרר ע"י רכב משא שמשקלו הכולל המותר 2688 ק"ג לפחות. (602)
 6.2 רוחב הגרור לא יעלה על רוחב הרכב הגורר מעבר ל- 20 ס"מ מכל צד. (604)
 6.3 להובלת אופניים בלבד

בברכה

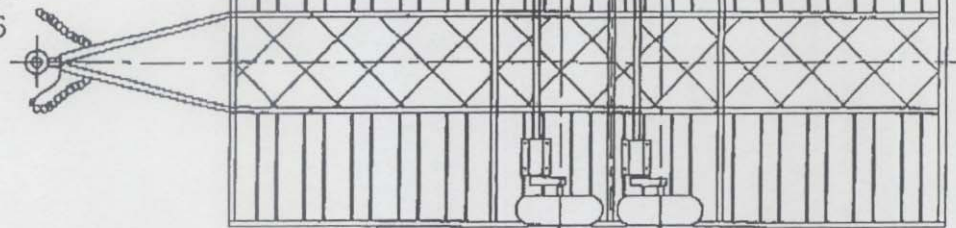
העתק: יצרן הגרור,

מהנדס דוד ליטבק
 ראש תחום תקינה

לוטה: שרטוט מס' SK-4515/09



תקוע 13 פינים
ISO 11446



מפרט

בלם אנרציאלי:

- BRADLEY HU3H: 750-850Kg
- KNOT FK20: 1100-2000kg
- FAD FBKY: 750-1500
- AL-KO 161/S: 950-1650Kg

- 155/80R13 צמיגים
- 165/80R13
- 165/70R13
- 155/70R13
- 175R14

- AL-KO B700-S : 700Kg סרניים
- FAD SCP900-S6: 900Kg

עם בלמים אנרציאליים

גובה בין גלגל לכנף 110 מ"מ

סולרנס ככלי 50 ±

ש"י נגדרים		יערי הנדסה
טבריה		טל' 03-6445210
גרור להובלת אפניים		מס' יצרן 5685
SK-1400B דגם	קוד דגם	ק"מ 1:50
55	מס' שלדה	תאריך 3.3.09
KG92X55DS9T062001	מעד עלייה לכביש	עדכון
2009	מידות כלליות וחלוקת עומסים	זיו יערי
סדרה		מקדס מכונות
מס' שדרטוט: 515/09		טל' 03-6445210
0-1		

משרד התחבורה
אגף הרכב ושרותי החזוקה
27.04.2009
מחלקת הקינה

מבט מלמטה

טבלת עומסים

פירוט	סרן	ככלי	קפ
עצמי	620	670	50
מטען	703	730	27
סה"כ	1323	1400	77
מותר	1400	1400	100

מידה	L	WB	R	A	ע-ד w	c.g
אופ' 1	4375	3000	1350	3000	2300	150
אופ' 2	4875	3250	1600	3500	2300	150
אופ' 3	5375	3500	1850	4000	2300	150
אופ' 4	5785	3750	2100	4500	2300	150
אופ' 5	6375	4000	2350	5000	2300	150