

מדינת ישראל

משרד התחבורה
 לשכת סמנכ"ל בכיר לתנועה
 אגף הרכב ושרותי תחזוקה
 מחלקת תקינה
 רח' המלאכה 8, ת"א, ת.ד. 57031
 טלפון: 03-5657272

תאריך: ה' ניסן תשס"ט
 30 מרץ 2009
 תיק: רכב נכים
 מס"ד: 91120456

אל: משרדי הרישוי המחוזיים י-ם, ת"א, חיפה, ב"ש.

הוראה מס' 09-0456 (בתוקף עד לתאריך 31.12.09)

הנדון: **רישום ורישוי מנגנונים מכניים לנהיגה שהותקנו בכלי רכב של נכים ע"י "אוטונומי התאמת רכבים לנכים ולמורי נהיגה בע"מ" (ישראל).**
 (הוראה מס' 08-1062 מבוטלת בזה)

שינויים/ התקנים בכלי רכב אושרו על ידינו למתקין שבנדון לפי הפרטים הבאים:
1. פרטי ההתקנות:

שם המתקין - "אוטונומי התאמת רכבים לנכים ולמורי נהיגה בע"מ" סוג רכב - פרטי / פרטי דו-שימושי (*)						
סוג התקן או יעודו	תוצר הרכב	דגם הרכב	מקום התקנה ברכב	דגם (***) ותוצר ההתקן	מס' שרטוט מצורף ומיקום סימני ההיכר	תעודת בדיקה של מכון המתכות הישראלי לדגם אב-טיפוס או להתאמה
מנגנון הפעלת מאיץ / בלם ביד ימין	כל התוצרים והדגמים אשר עומדים בתנאים המפורטים בסעיף 2.		רצפת תא הנהג, צד ימין וידית הפעלה	VEIGEL, HA BHA01,02,03,04,06 BRUHN, RE RE12,16,20,23,24	EG-RE-09, הטבעה על בסיס המנגנון	מס' ב/69995 מיום 11.08.04 מס' ב/67125 ו' מיום 29.03.04
מנגנון הפעלת דוושת תאוצה ברגל שמאלית			דופן קדמית תא הנהג	VEIGEL LF-BLF גרמניה כולל מחסום	EG-LF-08/2, משטח המחסום	תעודת אב-טיפוס מס' ב/68109 ג מיום 30.03.04
(*) - דגמי רכב בהם מאושרים ההתקנים בהתאם למפורט בטבלה זאת בלבד וכן בהתאם לדגמי רכב שעבורם הם יוצרו.						
(***) - דגמי המנגנון שונים באורכי מוט של ידיד הפעלה בהתאם לדגמי כלי רכב המפורטים בטבלת היצרן המצורפת לתעודת בדיקה						

2. פרטים כלליים:

- 2.1 התקנת מנגנוני נהיגה מותרת ברכב עבור נכה שמוגבל בתנועה ובהתאם לאישור מהמכון הרפואי לבטיחות בדרכים ודרישות המוסד לביטוח לאומי.
- 2.2 נהג הרכב חייב בהדרכה ע"י מורה נהיגה מוסמך ובמבחן המסמך אותו לנהיגה עם מנגנון הפעלה ביד ימין ותפוח הגה שהורכבו ברכבו.
- 2.3 ביצוע ההתקנות בהתאם לבדיקות דגמי אב-טיפוס המוזכרות לעיל וכן בהתאם להנחיות יצרני ההתקנים ואין לבצע שינויים כל שהם במנגנון כולל הרכבתו ללא קבלת היתר מיצרן המנגנון ומשרדנו.
- 2.4 השינויים לא יפגעו במערכות מקוריות של הרכב ויאפשרו את החזרתו למצב מקורי.
- 2.5 מידות של חלל ההתקנות יאפשרו שימוש נוח ובטיחותי במנגנונים ללא מכשולים והפרעות כאשר הרכבת ידית ההפעלה של המנגנון תאפשר אחיזה נוחה והיא תהיה כמה שאפשר יותר קרובה לגלגל ההגה.
- 2.6 על הגלגל ההגה יש להתקין תפוח בצורה שלא יפריע לשאר המנגנונים ושיאפשר הפעלה נוחה של גלגל ההגה ביד אחת.
- 2.7 ההתקנות יאפשרו נהיגה ברכב ע"י נהג רגיל.
- 2.8 2 פרטים נוספים בשרטוט מס' EG-RE-08, EG-LF-08/2 מצ"ב.
- 2.9 על המתקין להעביר הדרכה מלאה לגבי אופן ההפעלה וכללי הבטיחות לכל ההתקנים וכן לוודא הפעלה תקינה ע"י בעלי רכב.
- 2.10 בעל הרכב יקבל כתב אחריות מהמתקין בהתאם לדוגמה הנמצאת במשרדנו.
- 2.11 העתקים של כתב אחריות והוראת הרישום יימסרו למשרד הרישוי ויצורפו לתיק הרכב.

ב ב ר כ ה

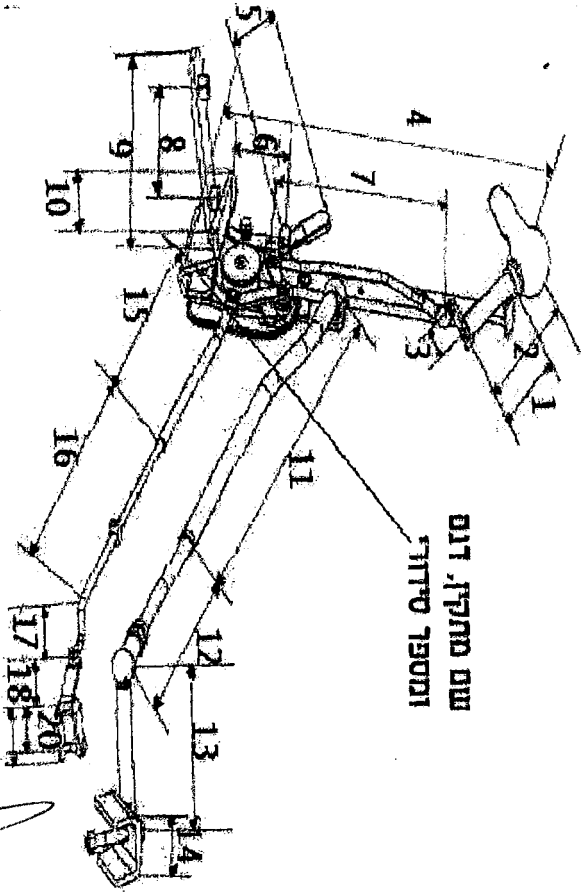
העתק: מתקין "אוטונומי התאמת רכבים לנכים ולמורי נהיגה בע"מ".
 ראש תחום תקינה.

לוטה: שרטוט מס' EG-RE-09, EG-LF-08/2

=בזה ניתן אישור למתקין לביצוע ההתקנות בהתאם למפורט לעיל=

מהנדס דוד ליטבק
 ראש תחום תקינה

1 נסמך
1 מתוך



שם מתקן, דגם
ומספר סידורי

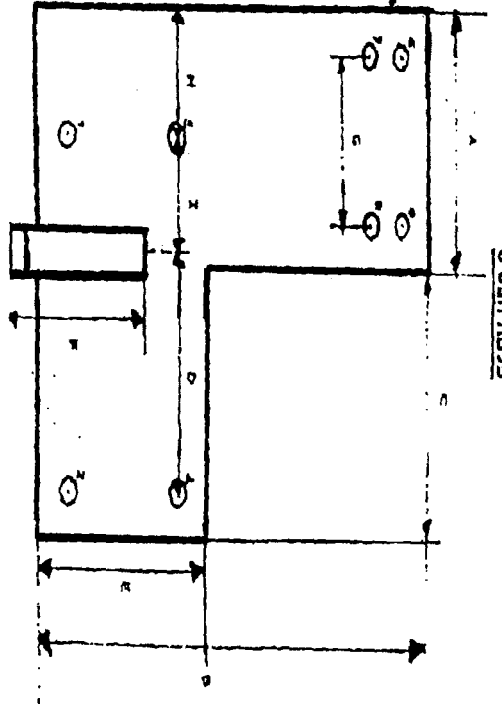
מס' 2009
מס' 2009
מס' 2009

סדרה	שם החומר	מט' החומר	מדידת	תיאור החלק	מס'
70	כית לציד הידית	ST37 מגולוּן	70	כית לציד הידית	1
125	ציר ידית-ארוכה		125	ציר ידית-ארוכה	2
30	זרית הענבדה		30	זרית הענבדה	3
305	אורך המכשיר		305	אורך המכשיר	4
45	תפס		45	תפס	5
55	המשך התפס		55	המשך התפס	6
210	מנביד חוטמת דולק		210	מנביד חוטמת דולק	7
85	מרתק בין חורי החוטמת		85	מרתק בין חורי החוטמת	8
130	מרתק ורומ על-יורה בחוטמת		130	מרתק ורומ על-יורה בחוטמת	9
100	אורך מצד החוטמת		100	אורך מצד החוטמת	10
400	אורך סום נקבת הבלם		400	אורך סום נקבת הבלם	11
350	אורך סום זכר הבלם		350	אורך סום זכר הבלם	12
120	אורך סום חתב הבלם לדחוסה המקוריית		120	אורך סום חתב הבלם לדחוסה המקוריית	13
40	רחב התפס ששל הדחוסה המקוריית		40	רחב התפס ששל הדחוסה המקוריית	14
230	אורך סום נקבת חולק		230	אורך סום נקבת חולק	15
450	אורך סום זכר חולק		450	אורך סום זכר חולק	16
25	אורך ליפוף סום חולק		25	אורך ליפוף סום חולק	17
35	אורך מחבד חולק		35	אורך מחבד חולק	18
30	רחב מחבד חולק לדחוסה המקוריית		30	רחב מחבד חולק לדחוסה המקוריית	19
23	מרתק בין קיי המחבד לכי חוז המודק במחבד חולק		23	מרתק בין קיי המחבד לכי חוז המודק במחבד חולק	20

תיאור: מנגנון יד מלא לצי יפני מנגנון מריגה מלא לצי יפני.		אומדני התאמת דברים נכונים ולמדידת דרגת בעלי	
קנה מידה: 1:7.66	שם ייצור 2009	תאריך 29/03/2009	תפקיד מ. מקצועי
מס' שווייץ: EC-RE-09	סוג מנגנון יד מלא	חומר ג' ידפי	חתימה:
	8HA03	HA	

09-0456

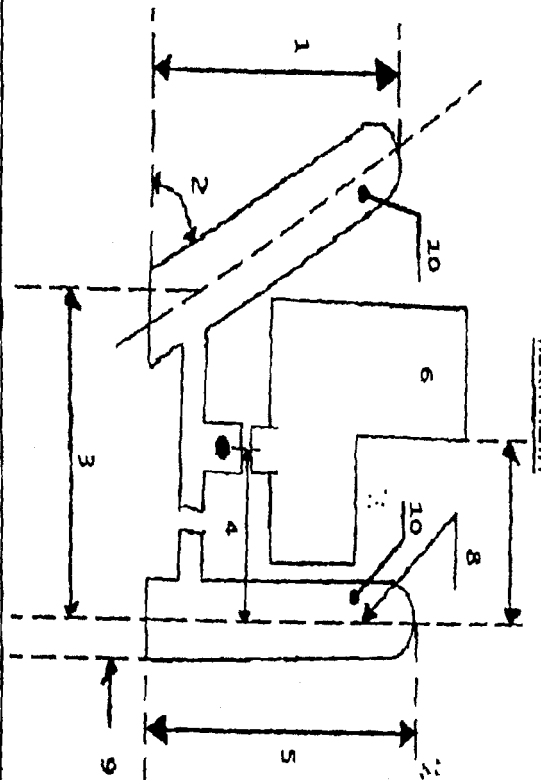
פלטה הבסיס



החלק	שם החומר	מידה	אור
	ST37 מגולוץ	70	A
		170	B
		70	C
		85	D
		70	E
		70	F
		45	G
		35	H
		30	I

מספר חלק: 01.2009
 תאריך: 01.04.2009
 חתום: [Signature]
 מיקום: [Location]

דונטת האצה



החלק	שם החומר	מידה	תיאור החלק	מס
	ST37 מגולוץ	195	דונטת שאר כנר שמאל	1
	ST37 מגולוץ	60 מעברות	דונטת ימין של הדונטת	2
	ST37 מגולוץ	220	שם קישור	3
	ST37 מגולוץ	34	מידה קבועה	4
	ST37 מגולוץ	180	דונטת זווית לדונטת המקורית	5
	ST37 מגולוץ	35	פלטה בסיס	6
			מידה	7
			מיקום הולמה עם המתקן	8
			זנב ומסבי סלוד	9
			מרתן מדותן קונסטרויה	9
			חשמלית	9
			כיסוי לדונטת	10
			נמתי	
			נמתי 2 סק"ס	
			143.211.647 A	

הזיהוי: דונטת האצה לדגל שמאל - פלטה הבסיס

אופרטור: החלקים רכבים לניסוי ולמדידה

קוד מידה:	דונטת האצה לדגל שמאל - פלטה הבסיס	תאריך:	שם:	תפקיד:
12.3	שנת ייצור	10/09/2008	הנדס ג'דו	מ
מס' שרטוט:	מס' דגם	10/09/2008	הנדס ג'דו	מקצועי
EG-LF-08/2	דונטת	LF-BLF	מחלקת:	מחלקת:
	2008			

הזיהוי: דונטת האצה לדגל שמאל

אופרטור: החלקים רכבים לניסוי ולמדידה

קוד מידה:	דונטת האצה לדגל שמאל	תאריך:	שם:	תפקיד:
12.3	שנת ייצור	10/09/2008	הנדס ג'דו	מ
מס' שרטוט:	מס' דגם	10/09/2008	הנדס ג'דו	מקצועי
EG-LF-08/1	דונטת	LF-BLF	מחלקת:	מחלקת:
	2008			

נמטר
 מתור 1

09-04566 סמ' 151118 0209