

מדינת ישראל

משרד התחבורה

לשכת סמנכ"ל בכיר לתנועה

אגף הרכב ושרותי תחזוקה

מחלקת תקינה

רח' המלאכה 8, ת"א, ת.ד. 57031

טלפון: 03-5657272

תאריך: כ"ה טבת, תשס"ח

3 ינואר, 2008

תיק: גרורים ונתמכים

מס"ד: 84280041

אל: משרדי הרישוי המחוזיים י-ם, ת"א, חיפה, ב"ש.

הוראה מס' 0041 - 08

הנדון: רשום ורישוי גרור תוצר "שובל נגררים" (ישראל).

כלי רכב שפרטיהם רשומים מטה מאושרים לרישום.

1. פרטים כלליים:

תוצר הגרור – שובל נגררים / ארץ ההרכבה - ישראל / שנת יצור - 2008						
מכני	דחיפה ביצול	1250	185R14C, 175R14C, 195R14, 205/75R14	2x1	גרור עבודה- מיוחד, ריתוך גז / חשמלי (428)	K1251GB

3. פרטים נוספים:

- 3.1 ציוד הרכב - בהתאם לתקנות התעבורה ודרישות תובה.
- 3.2 דגם אב-טיפוס נבדק ע"י מכון הסתכות הישראלי -
תעודת בדיקה מס' ב/64845 מיום 12.08.02
ועדכון ב/81322 מיום 14.09.2008
- 3.3 מיקום ציוד בדגם זה נבדק ואושר ע"י משרד העבודה.
- 3.4 שאר פרטי הגרור-בהתאם לשרטוט מס' K1251GB/81 (מצ"ב).
- 3.5 מקום המצאם של סימני ההיכר:
טבלת הזיהוי - צמודה לשלדה, חלק קדמי ימני תחתון.
מס' שלדה - טבוע מקורית, על קורת יצול ימנית, חלק עליון.

2. מידות הגרור (מ"מ):

40/80	שלוחה קדמית
2450	רוחק סרנים
900	שלוחה אחורית
1250 / 3420	אורך כללי / אורך יצול
1800	החב כללי
1750	גובה כללי
2120	אורך מרכב
800 / 1600	גנרטור: אורך/רוחב

4. זיהוי רכב לפי מספר השלדה (דוגמה):

1-3	4	5	6-7	8	9	10	11	12-14	15-17
תוצר	משקל כולל	סוג	קוד לדגם:	סוג סרנים	ללא	שנת יצור	ללא	קוד	מספר
ישראל	מעל 750 ק"ג	המרכב	K1251GB	ובלמים	משמעות	2008	משמעות	יצרן	רץ

5. מידע ודרישות נוספות לרישום הגרור:

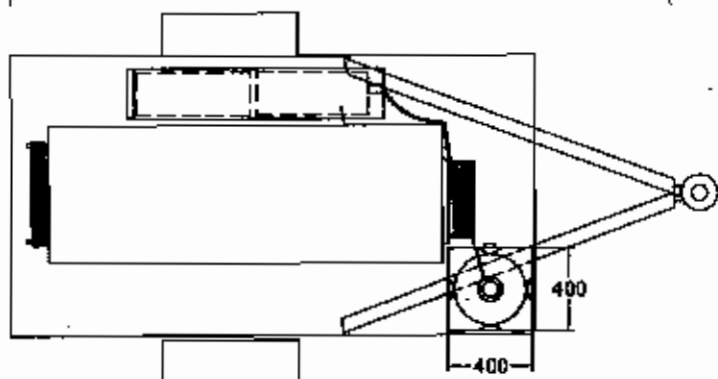
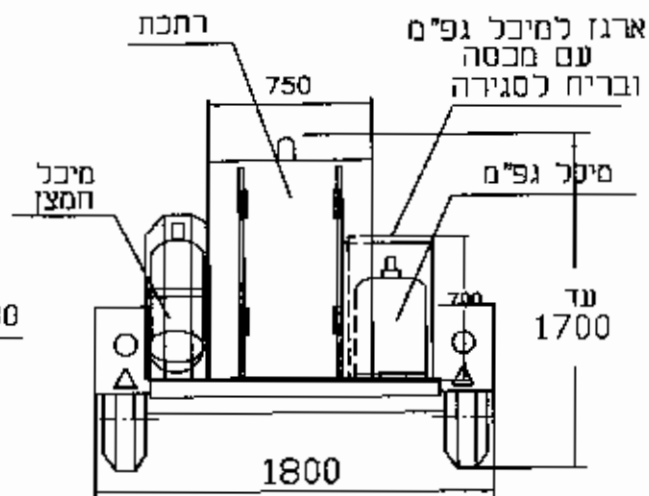
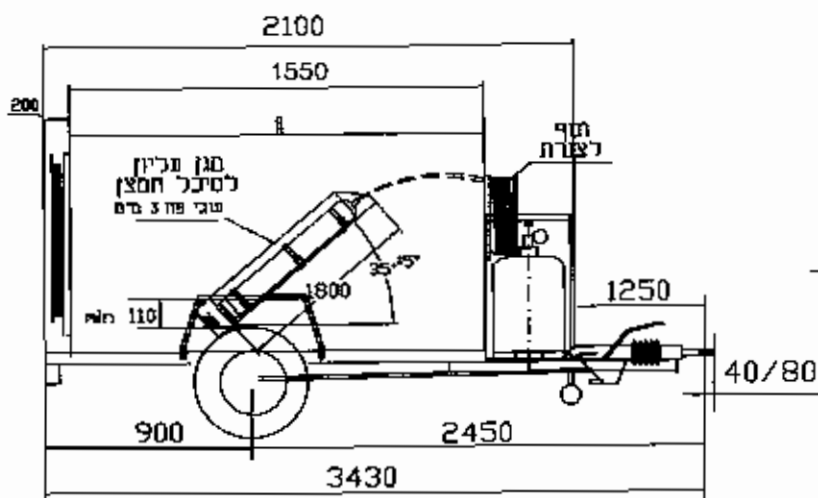
- חובת קיום/התקנת פריטים הבאים:
- 5.1 אורות ומחזירי אור, אמצעי רתום וחיבורי חשמל (13 פנים) - בהתאם לתקנות התעבורה ודרישות משרדנו.
 - 5.2 מדאות עזר נוספות ברוב הגרור ער לפחות למידת רוחב הגרור (לפי הצורך).
 - הערה: מורכבים באופן קבוע גנרטור - רתבת תשמלית, ארון מתכת למיכל גז, מגן מתכתי לבלון תמצן, גליל לצנרת ריתוך- בהתאם למשקל הכולל המותר של הגרור ולמידות המפורטות בשרטוט מס' K1251GB/81 (מצ"ב).
 - 5.3 על שלדת הגרור תוצמד תווית בה מופיעים תוצר ודגם של הגנרטור.

6. תנאי הרישוי:

- הגרור ייגרר ע"י רכב משא שמשקלו הכולל המותר - 2395 ק"ג לפחות. (602)
- רוחב הגרור לא יעלה על רוחב הרכב הגורר מעבר ל- 20 ס"מ מכל צד. (604)


בברכה
מהנדס סרכסנברג אלכסנדר
ראש ענף מפרטי רכב

העתק: יצרן הגרור,
ראש תחום תקינה.
לזוטה: שרטוט מס' K1251GB/81.



מידות נוסף

צמינים	
175R14C	195R14
185R14C	205/75R14
KNOTT VGB13	סרן אחורי
RTN 1300	
AL-KO B 1200-5	
בלם דחיפה מכני	כלמים
פולדגס כללי למידות 150	

טבלת חלוקת עומסים (חבמא)			
סה"כ	אחרי	קדמי	משקל עומס
950	890	60	
150	184	26	ציד
1100	1014	88	סה"כ
1250	1250	100	נחמי יצק

גרור עבודה מיוחד		טובל גררים		רשיון ייצור מס 5664	
קמגוריה - 02 ממשקל כללי 1250 ק"ג		תאריך		תפקיד	
קנה סידה	1:50	19.6.07	חתימה	גד בן-טן	שר המש
מס נרמול	K1251GB/81	22.6.07		א קוחלובסקי	אימור
מס ייצור	2008				
מס נולדה (רומא)	KG92W38B181042001				
מס ייצור					

מס	תאריך	חתימה
5		
4		
3		
2		
1		