

מדינת ישראל

משרד התעבורה

לשכת סמנכ"ל בכיר לתנועה

אגף הרכב ושרותי תחזוקה

מחלקת תקינה

רח' המלאכה 8, ת"א, ת.ד. 57031

טלפון: 5657272-03

תאריך: כ"ה טבת, תשס"ח

3 ינואר, 2008

תיק: גרורים ונתמכים

מס"ד: 84540039

אל: משרדי הרישוי המחוזיים - ים, ת"א, חיפה, ב"ש.

הוראה מס' 0039 - 08

הנדון: רישום ורישוי גרור תוצר " שובל נגררים " (ישראל).

כלי רכב שפרטיהם רשומים מטה מאושרים לרישום.

1. פרטים כלליים:

תוצר הגרור - שובל נגררים / ארץ ההרכבה - ישראל / שנת יצור - 2008						
מכני	רחיפה ביצול	1000	185R14C, 175R14C,	2/1	גרור להובלת גפ"ס (454)	K1001B4

3. פרטים נוספים:

3.1 ציוד הרכב - בהתאם לתקנות התעבורה ודרישות חובה.
3.2 דגם אב-טיפוס נבדק ע"י מכון המתכות הישראלי - תעודת בדיקה מס' ב/ 72150 מיום 14.12.04 ועדכון ב/ 81322 מיום 14.09.2006.
3.3 שאר פרטי הגרור-בהתאם לשרטוט מס' K1001B4/81 (מצ"ב).
3.4 מקום המצאם של סימני ההיכר: <u>טבלת הזיהוי</u> - צמודה לשלדה, חלק קדמי ימני תחתון. <u>מס' שלדה</u> - טבוע מקורית, על קורת יצול ימנית, חלק עליון.

2. מידות הגרור (מ"מ):

40/80	שלוחה קדמית
2080	רוחק סרנים
980	שלוחה אחורית
1250 \ 3060	אורך כללי / אורך יצול
1910	רוחב כללי
2000	גובה כללי עד
1810	אורך מרכב

4. זיהוי רכב לפי מספר השלדה (דוגמה):

1-3	4	5	6-7	8	9	10	11	12-14	15-17
תוצר	משקל כולל	סוג	קוד לדגם:	סוג סרנים	ללא	שנת יצור	ללא	קוד יצור	מספר רץ
ישראל	מעל 750 ק"ג	המרכב	K1001B4	ובלמים	משמעות	2008	משמעות		

5. מידע ודרישות נוספות לרישום הגרור:

חובת קיום/התקנת פריטים הבאים:
5.1 אורות ומחזירי אור, אמצעי רתום וחיבורי חשמל (13 פנים) - בהתאם לתקנות התעבורה ודרישות משרדנו.
5.2 מראות עזר נוספות ברכב הגורר עד לפחות למידות רוחב הגרור (לפי הצורך).
5.3 מורכבים באופן קבוע 4 מתקני היפוך לבלוני כלור כולל נעילתם, 2 רגלי יציבות אחוריים קבועים.
5.3 על הגרור יוצמד שלט בהתאם לטוג החומר המזבל.

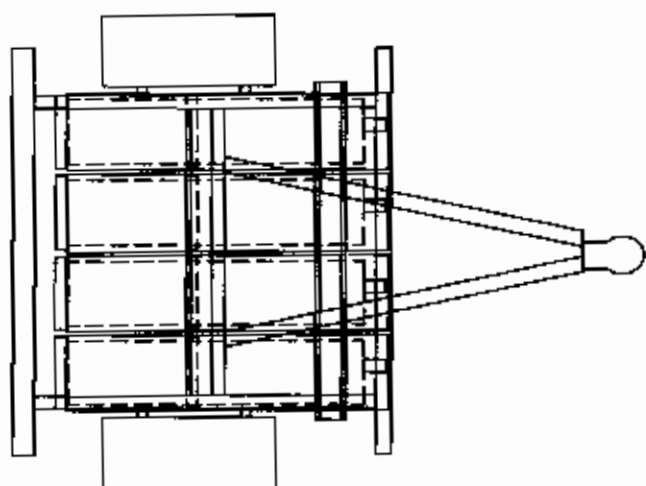
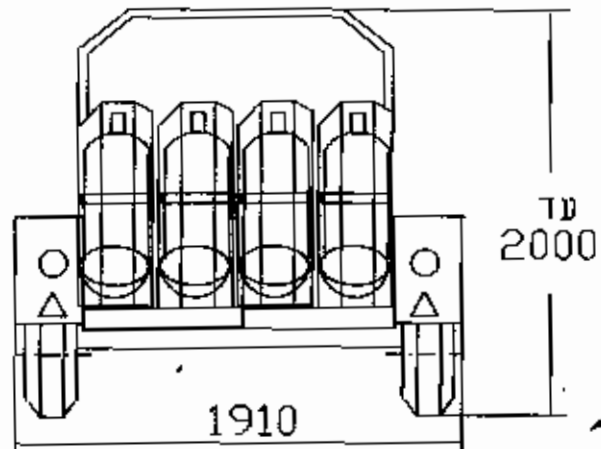
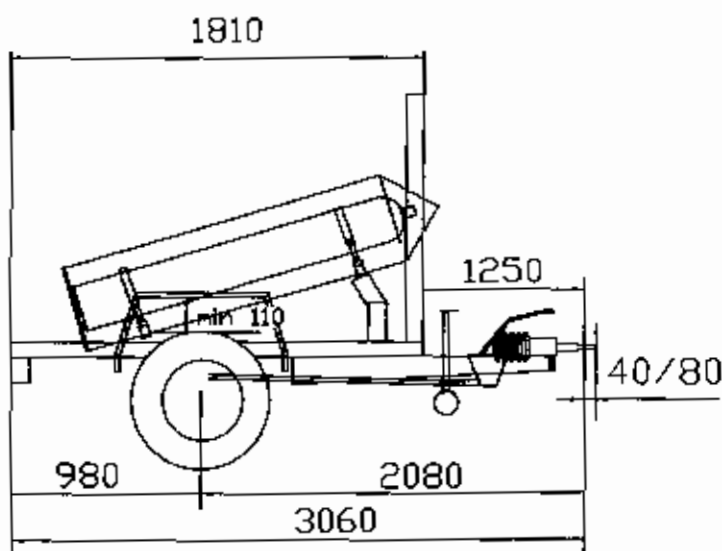
6. תנאי הרישוי:

- הגרור ייגדר ע"י רכב משא שמשקלו הכולל המותר - 1920 ק"ג לפחות. (602)
- רוחב הגרור לא יעלה על רוחב הרכב הגורר מעבר ל- 20 ס"מ מכל צד. (604)
- רשאי להוביל עד 4 בלוני כלור
- חייב באישור מפקח על תעבורה ושלט בהתאם לחומר המזבל

בברכה

 מהנדס סרכסנברג אלכסנדר
 ראש ענף מפרטי רכב

העתק: יצור הגרור,
 ראש תחום תקינה.
 לוח: שרטוט מס' K1001B4/81.



מידע נוסף

צמיגים	
175R14C	185R14C
KNOTT VGB13 RTN 1300	סרן אחורי
בלמים	בלים דחיפה מכני
פולדנס כללי למידות ± 50	
כמות גז דחוס מותרת לחובלה עד 500 ליטר / ק"ג	

טבלת חלקת עומסים (חגמא)			
סה"כ	אחור	קדמי	
400	370	30	משקל עצמ
600	557	43	בלורים-מקל
1000	927	73	סה"כ
1000	1000	100	נמשך יצרן

גרור מיוחד				שוברל נגרדים			
קמגוריה - 02 משקל כללי 1000 ק"ג				רשימת ייצור מס 5684			
קנה סידה	תאור הרכב (ראו המתקן)			האריך	חתימה	שם	תפקיד
1:50	שנת ייצור	סוג	דגם	19.8.07		גד בן-נון	שר מש
מס שריש	2008	גרור לחובלה 4 גלילי גז דחוס	K1001B4	22.6.07		א קוזלובסקי	אינז
ק"ג	מס שכלדה (חגמא)						
1	KG92X50B181042001						

5	
4	
3	
2	
1	
מס	תאריך